

DICIEMBRE 2023

# ESTADÍSTICAS DE SINIESTROS VIALES CON FALLECIDOS Y LESIONADOS PROVINCIA DE BUENOS AIRES



DATOS A DICIEMBRE 2021

DIRECCIÓN PROVINCIAL DE ESTADÍSTICA

MINISTERIO DE  
HACIENDA Y FINANZAS



GOBIERNO DE LA PROVINCIA DE  
**BUENOS AIRES**

# ESTADÍSTICAS DE SINIESTROS VIALES CON FALLECIDOS/AS Y LESIONADOS/AS

La **Mesa de datos** de estadística de **Seguridad Vial** comenzó a trabajar en el 2018 y se constituyó en el año 2019 a partir de la firma de un convenio entre los organismos responsables de la recopilación de datos de siniestros viales en la Provincia. La integran:

- Dirección Provincial de Estadística- Ministerio de Hacienda y Finanzas,
- Superintendencia de Análisis Criminal, Subsecretaría de Gestión de la Información – Ministerio de Seguridad
- Dirección de Estadística e Información en Salud, Dirección Provincial de Estadística y Salud Digital  
Subsecretaría de Educación Permanente y Fiscalización - Ministerio de Salud,
- Dirección Provincial de Observatorio Vial- Subsecretaría de Política y Seguridad Vial– Ministerio de Transporte,
- Ministerio Público Fiscal,
- Registro de las Personas- Ministerio de Gobierno.

## **POR QUINTO AÑO CONSECUTIVO LA MESA PRODUJO INFORMACIÓN QUE COMPILA DATOS DE LAS DISTINTAS FUENTES GRACIAS AL COMPROMISO DE LAS/OS MIEMBROS DE LOS EQUIPOS TÉCNICOS Y AUTORIDADES RESPONSABLES**

### **PRINCIPALES RESULTADOS DEL AÑO 2021**

- En el año 2021 se registraron **1.290 personas fallecidas/os** por siniestros viales, 1.015 fueron varones y 272 mujeres, mientras que en otros 3 casos no se registró el sexo de la víctima.
- El número de **personas lesionadas/os** en siniestros viales en la Provincia ascendió a **38.554** en 2021; el **66,5% fueron varones**.

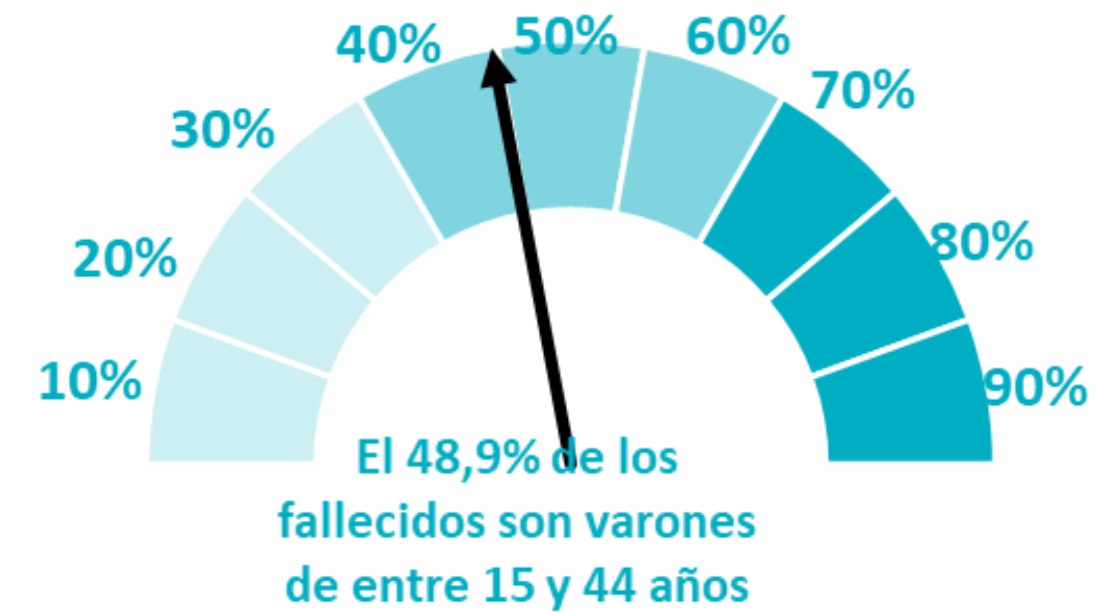
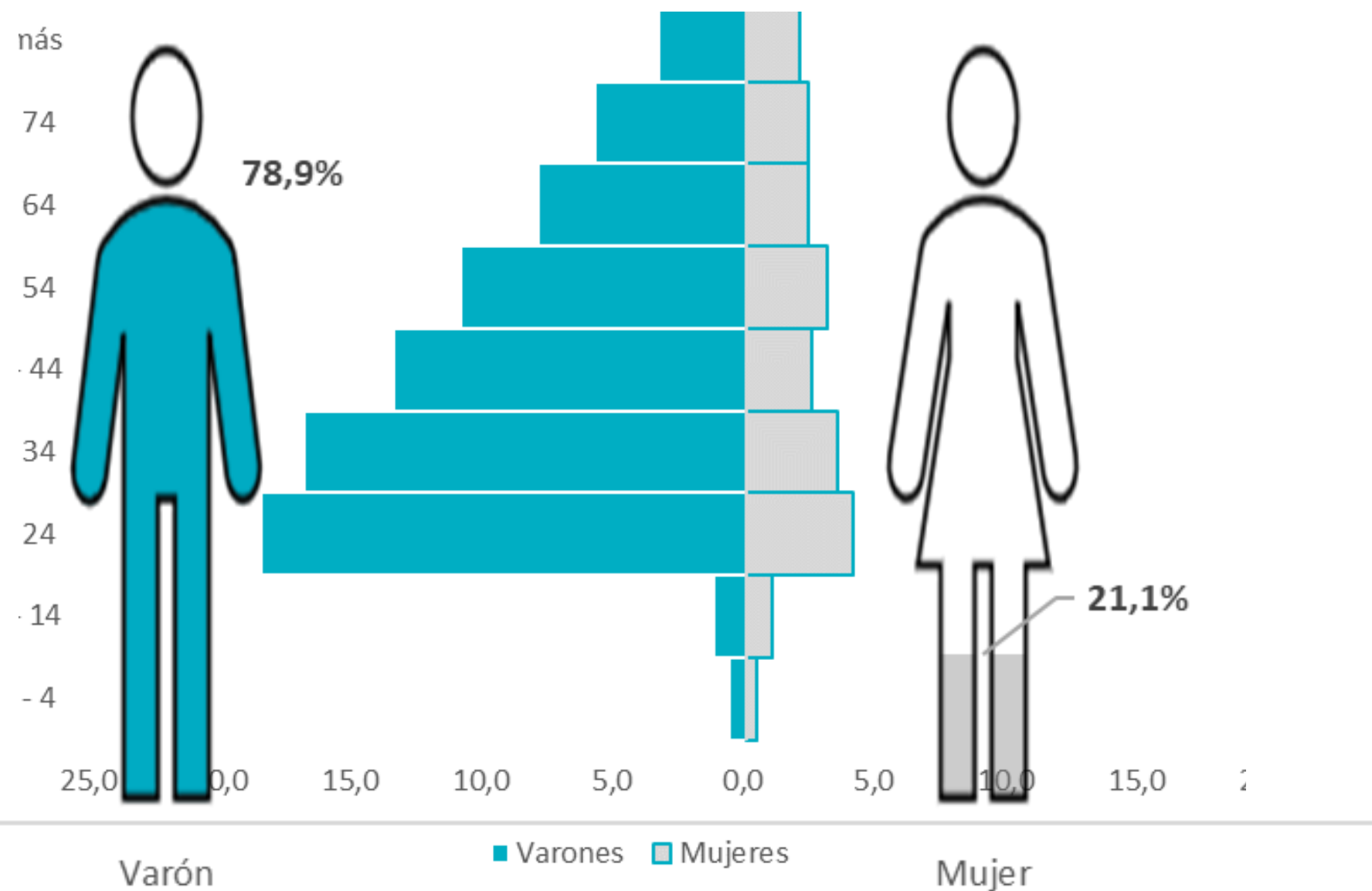
Pueden consultar el informe completo actual y los anteriores en:

[http://www.estadistica.ec.gba.gov.ar/dpe/index.php?option=com\\_content&view=category&layout=blog&id=246&Itemid=276](http://www.estadistica.ec.gba.gov.ar/dpe/index.php?option=com_content&view=category&layout=blog&id=246&Itemid=276)

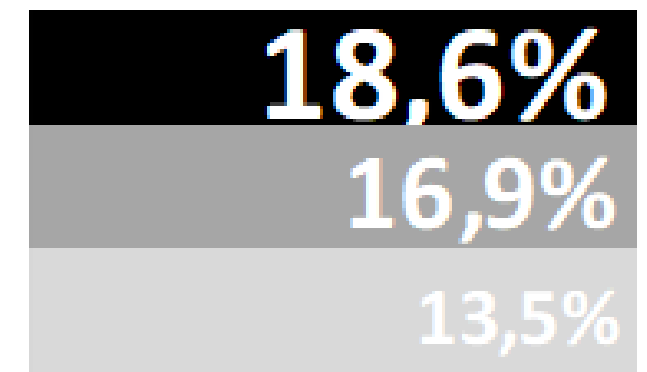
# MESA DE DATOS DE SEGURIDAD VIAL DE LA PROVINCIA DE BUENOS AIRES - 5 AÑOS -

## FALLECIDAS/OS EN SINIESTROS VIALES 2021

Distribución de las/os fallecidas/o por sexo y grupos de edad



**15 a 24 años**  
 25 a 34 años  
 35 a 44 años



Elaborado por la DPE en base a: Egresos hospitalarios, Sistema de Estadísticas Hospitalarias, DIS, Ministerio de Salud de la provincia de Buenos Aires. Base de Egresos hospitalarios por causa y base defunciones generales por causa. Ministerio Público de la provincia de Buenos Aires. Base SIMP. Dirección de Planificación y Policiamiento Predictivo. Ministerio de Seguridad de la provincia de Buenos Aires. Bases SiRPAD y SRA.

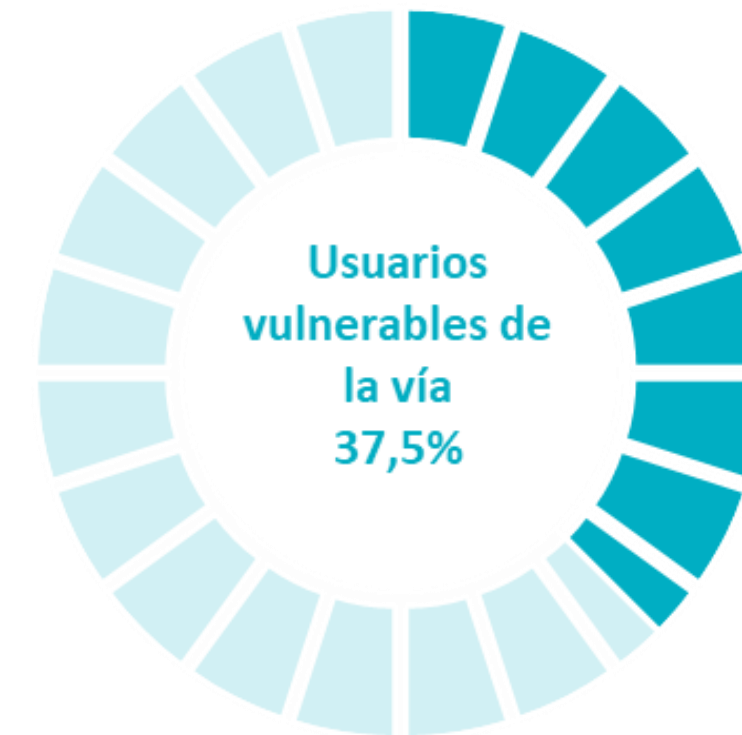
# MESA DE DATOS DE SEGURIDAD VIAL DE LA PROVINCIA DE BUENOS AIRES - 5 AÑOS -

## FALLECIDAS/OS EN SINIESTROS VIALES 2021

Distribución de las/os fallecidas/o tipo de vía y de usuario de la vía

Tipo de usuario	Calle	Ruta Nacional	Ruta Provincial	Autopista / Autovía
Motocicleta	167	26	19	6
Automóvil	81	50	40	8
Bicicleta	22	3	2	1
Camioneta	6	10	8	3
Camión	2	10	3	1
Colectivo / Micro	2	-	-	-
Peatón	63	6	6	6

Fuente: Egresos hospitalarios, Sistema de Estadísticas Hospitalarias, DIS, Ministerio de Salud de la provincia de Buenos Aires. Base de Egresos hospitalarios por causa y base defunciones generales por causa. Ministerio Público de la provincia de Buenos Aires. Base SIMP. Dirección de Planificación y Policamiento Predictivo. Ministerio de Seguridad de la provincia de Buenos Aires. Bases SiRPAD y SRA.

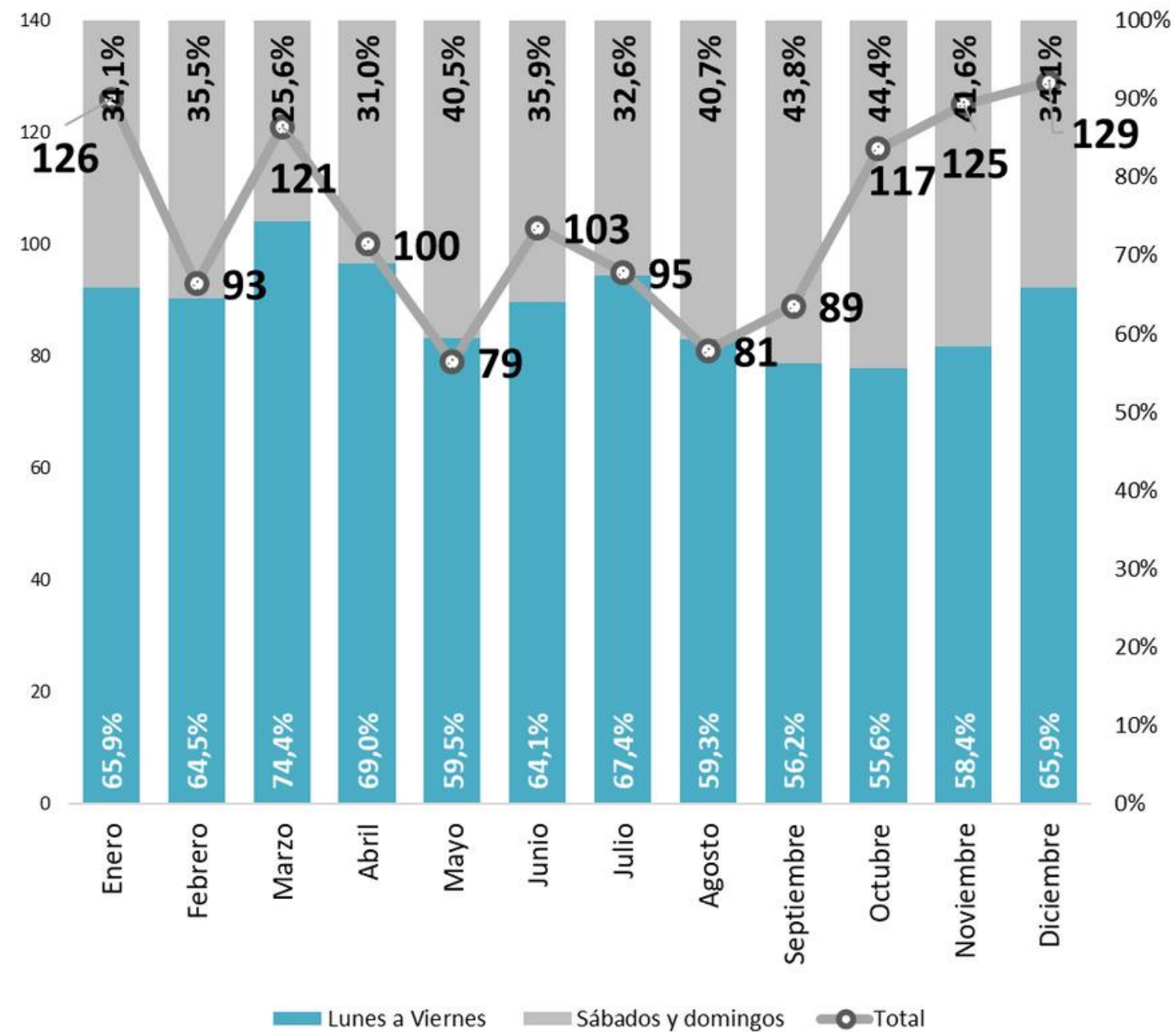




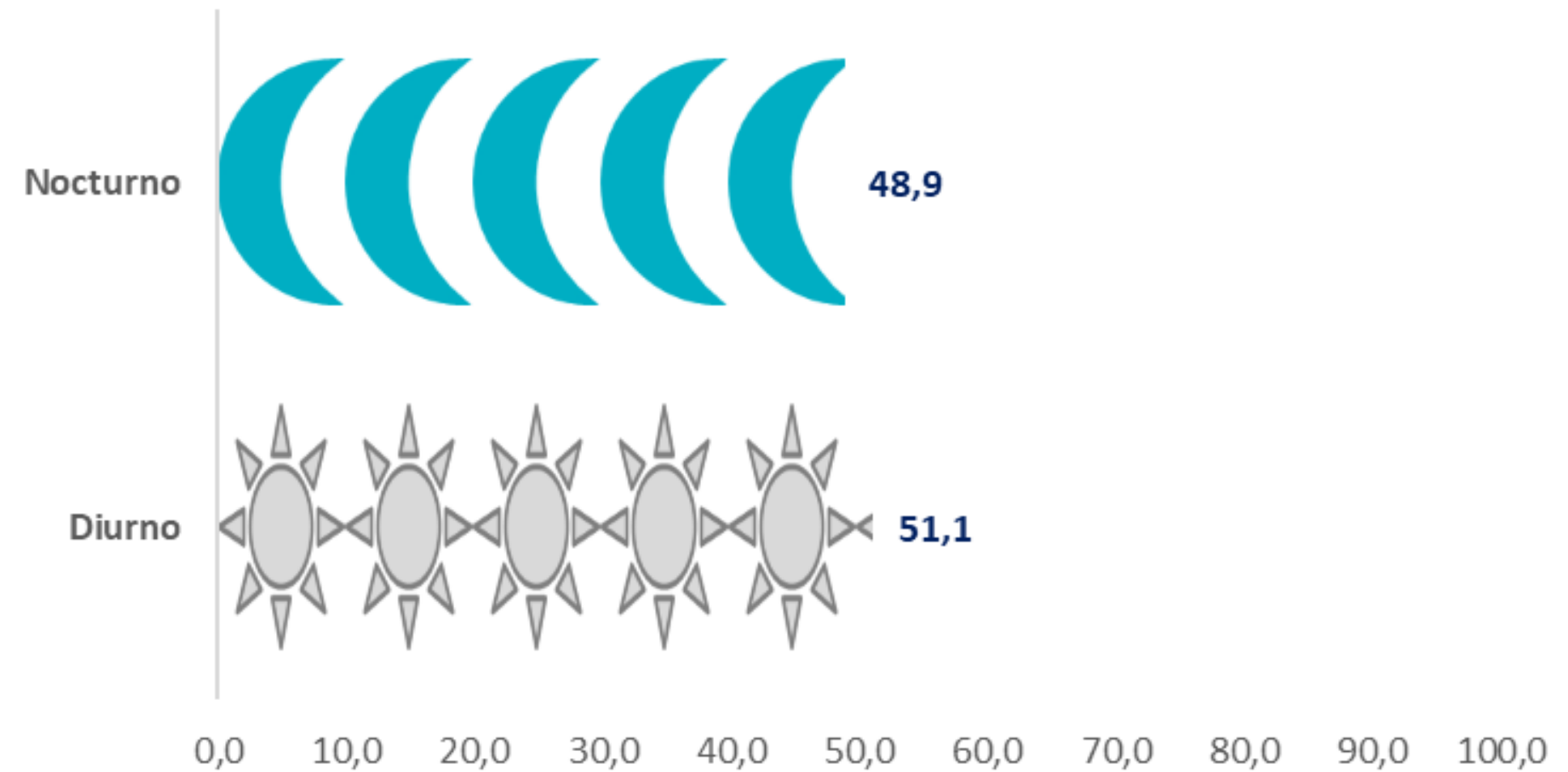
# MESA DE DATOS DE SEGURIDAD VIAL DE LA PROVINCIA DE BUENOS AIRES - 5 AÑOS -

## FALLECIDAS/OS EN SINIESTROS VIALES 2021

Distribución de las/os fallecidas/os por mes de ocurrencia



Distribución de las/os fallecidas/os por horario de ocurrencia



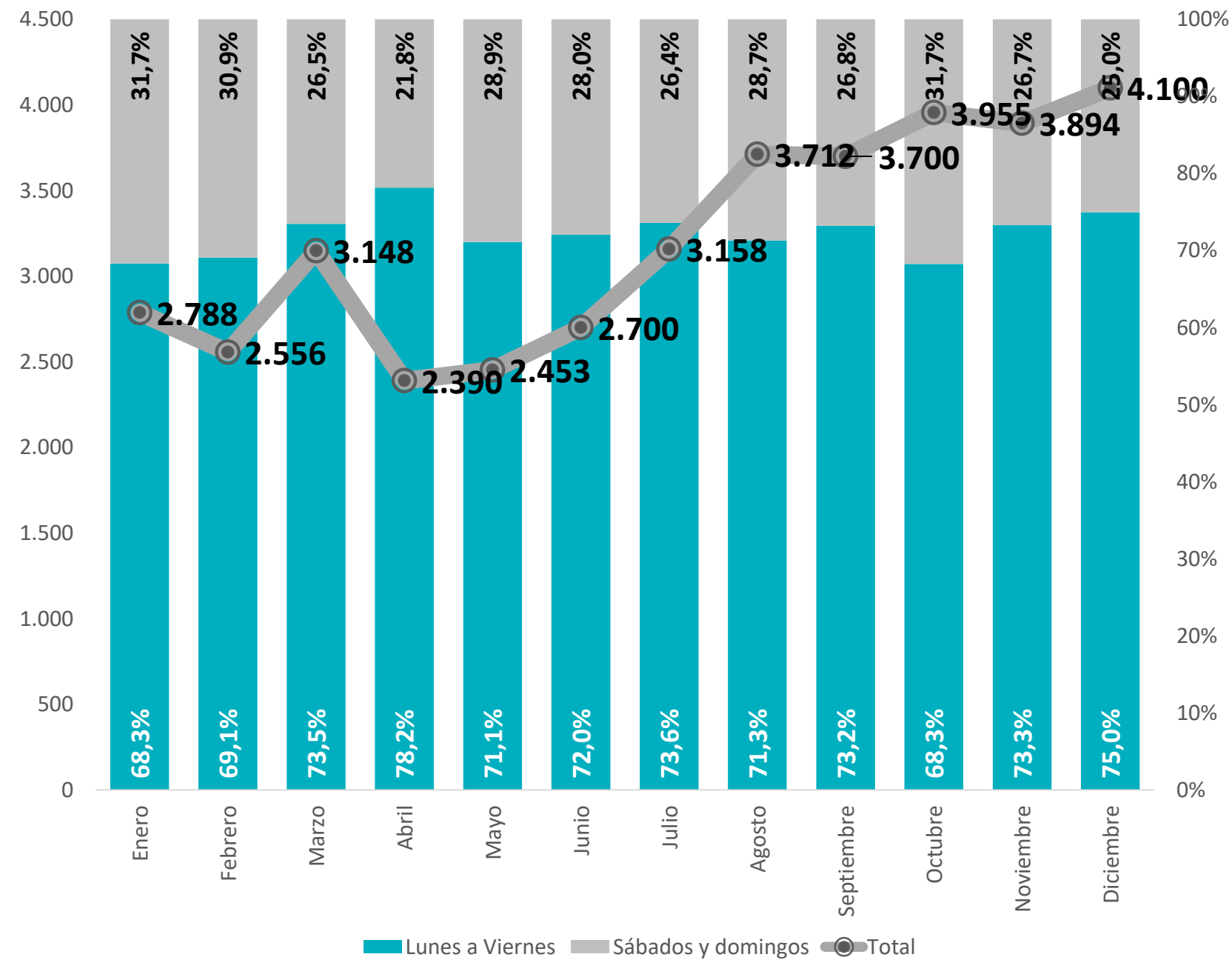
Fuente: Egresos hospitalarios, Sistema de Estadísticas Hospitalarias, DIS, Ministerio de Salud de la provincia de Buenos Aires. Base de Egresos hospitalarios por causa y base defunciones generales por causa. Ministerio Público de la provincia de Buenos Aires. Base SIMP. Dirección de Planificación y Policamiento Predictivo. Ministerio de Seguridad de la provincia de Buenos Aires. Bases SIRPAD y SRA.



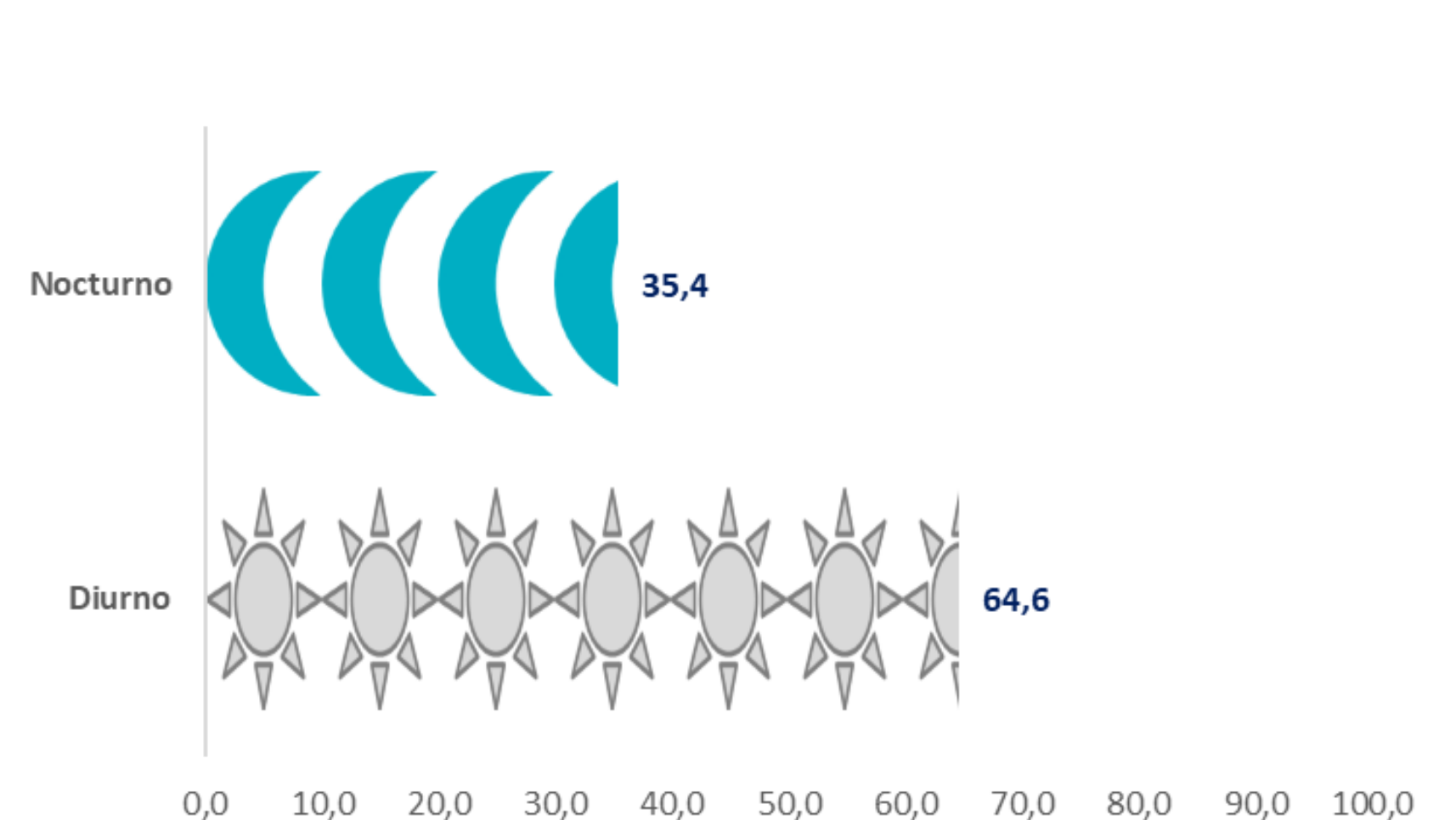
# MESA DE DATOS DE SEGURIDAD VIAL DE LA PROVINCIA DE BUENOS AIRES - 5 AÑOS -

## LESIONADAS/OS EN SINIESTROS VIALES 2021

Distribución de las/os lesionadas/os por mes de ocurrencia y tipo de día



Distribución de las/os lesionadas/os por horario de ocurrencia



Fuente: Egresos hospitalarios, Sistema de Estadísticas Hospitalarias, DIS, Ministerio de Salud de la provincia de Buenos Aires. Base de Egresos hospitalarios por causa y base defunciones generales por causa. Ministerio Público de la provincia de Buenos Aires. Base SIMP. Dirección de Planificación y Policamiento Predictivo. Ministerio de Seguridad de la provincia de Buenos Aires. Bases SIRPAD y SRA.



GOBIERNO DE LA  
PROVINCIA DE  
**BUENOS  
AIRES**