

DISTRIBUCIÓN DEL INGRESO

Total 6 aglomerados de la provincia de Buenos Aires

Datos del tercer trimestre 2023

Gobernador
Axel KICILLOF

Vicegobernadora
Verónica MAGARIO

Ministro de Economía
Pablo LÓPEZ

Subsecretario de Coordinación Económica y Estadística
Nicolás TODESCA

Director Provincial de Estadística
Diego RUSANSKY

Director de Estadísticas Económicas
Daniel BESLER

Directora de Estadísticas Sociales
Silvia TOMÁS

Director de Planificación, Metodología y Coordinación del SEP
Federico FERELLA

Este informe fue producido por los equipos de trabajo de:

Departamento de Análisis de Estadísticas Sociales

Hilario FERREA

Analista:

Horacio GONZÁLEZ

Departamento de Encuestas Sociales

María Elena MARTINEZ

Subcoordinadores:

Bahía Blanca: Ligia BUSTAMANTE

Gran La Plata: Sandra GUERRERO

Mar del Plata: Martín ROZADOS

Departamento de Relaciones Institucionales

Trinidad M. PAGELLA

Resultados.

Datos a tercer trimestre de 2023.

Publicado en Febrero de 2024.

Signos convencionales:

- Cero absoluto

0 Cero por redondeo

/// Dato que no corresponde presentar

s Dato confidencial por aplicación de las reglas del secreto estadístico

Se puede visualizar este informe técnico y publicaciones anteriores en el siguiente link:

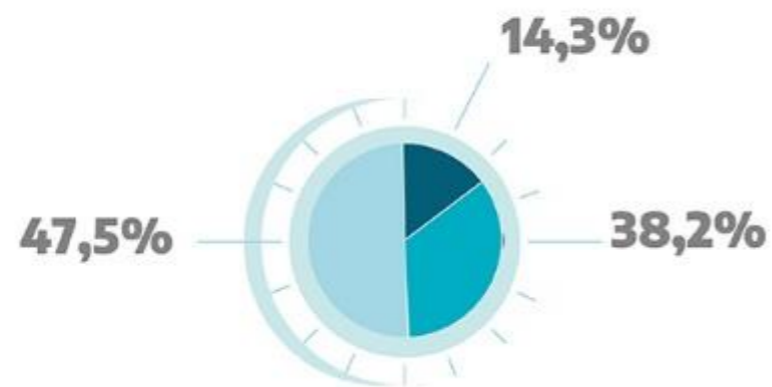
<http://www.estadistica.ec.gba.gov.ar/dpe/index.php/sociedad/mercado-laboral/ehe-provincial>



DISTRIBUCIÓN DEL INGRESO. AGLOMERADOS URBANOS

TERCER
TRIMESTRE
2023

Distribución de ingreso IPCF en (%), ingreso medio (en \$) y población por estrato de ingreso



15.065.053
Personas



\$275.996

INGRESO MEDIO \$ 116.248



\$110.994



\$ 41.660

 Estrato bajo (deciles 1 a 4)
6.026.468 Personas

 Estrato medio (deciles 5 a 8)
6.026.572 Personas

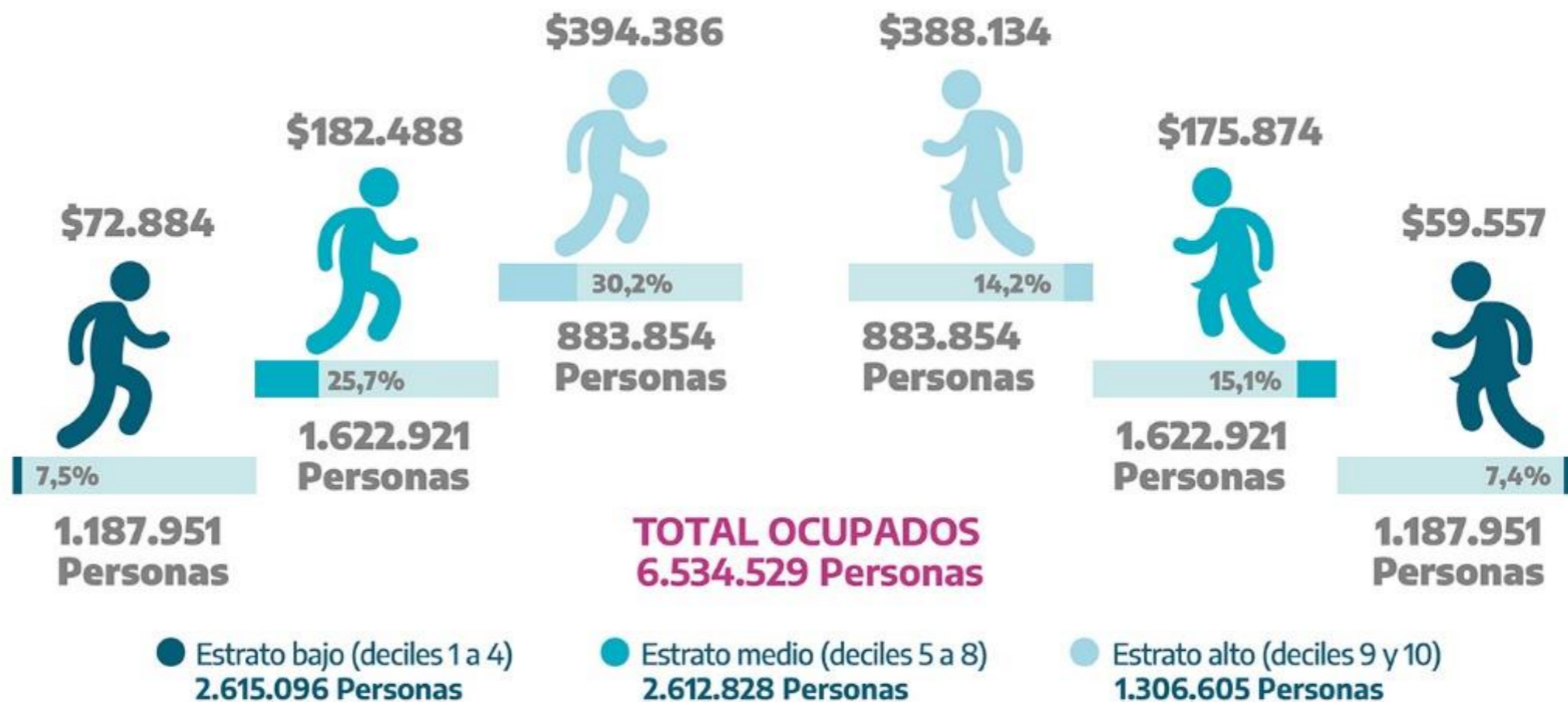
 Estrato alto (deciles 9 y 10)
3.012.013 Personas



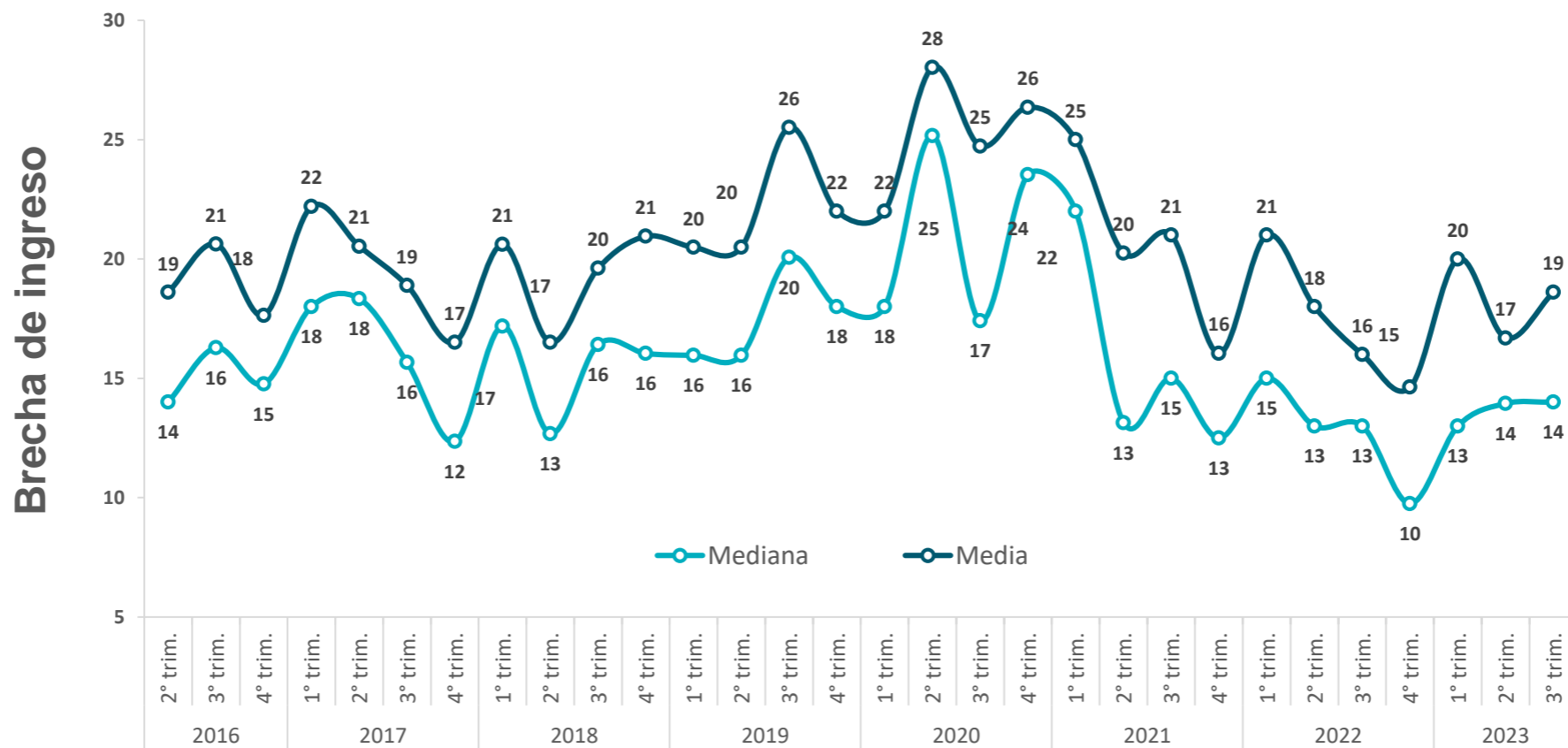
INGRESO DE LA OCUPACIÓN PRINCIPAL

TERCER
TRIMESTRE
2023

Distribución de ingreso en (%), ingreso medio (en \$) y población por estrato de ingreso y sexo

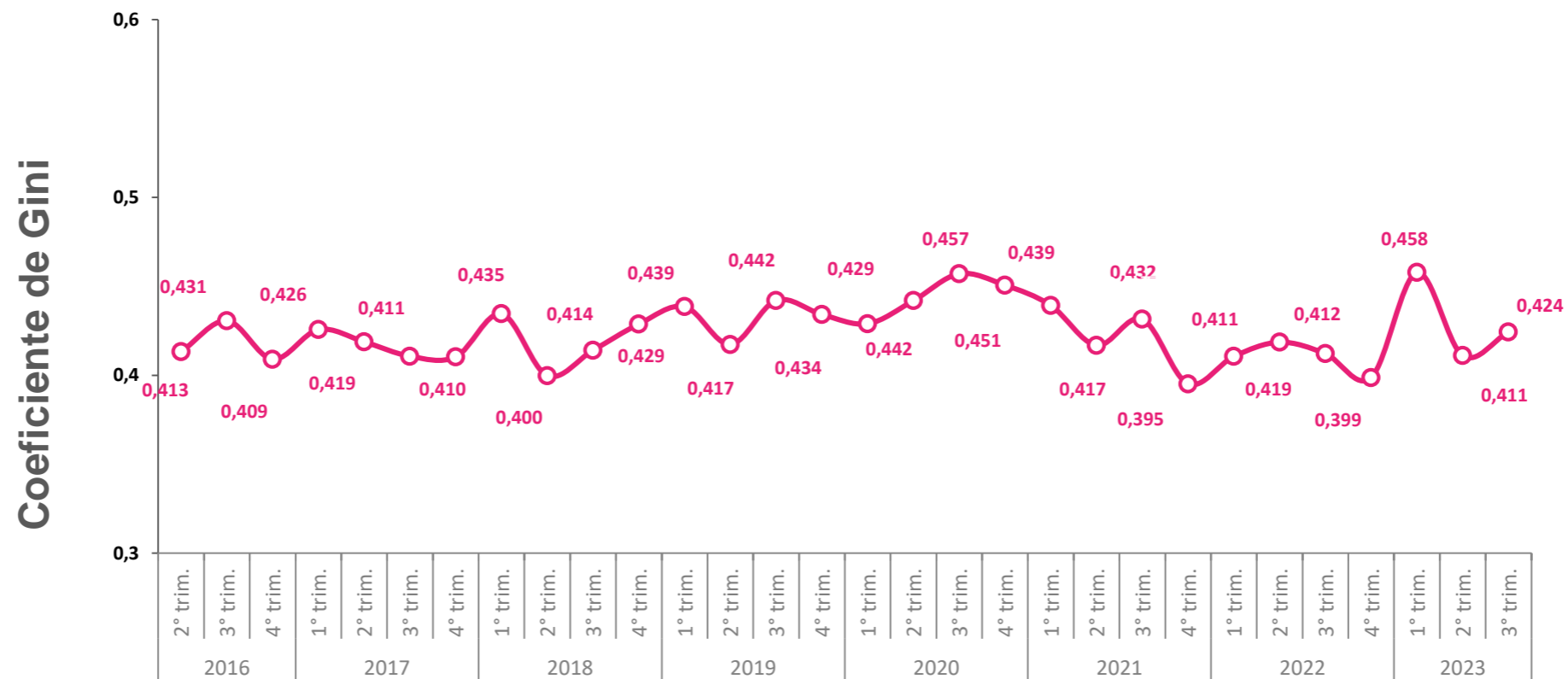


Evolución de la brecha de ingresos por medianas y promedios del ingreso per cápita familiar. Total 6 aglomerados urbanos de la provincia de Buenos Aires. 2016 – 2023



Fuente: Instituto Nacional de Estadística y Censos.
Elaboración: Dirección Provincial de Estadística.

Evolución del coeficiente de Gini del ingreso per cápita familiar. Total 6 aglomerados urbanos de la provincia de Buenos Aires. 2016 – 2023



Fuente: Instituto Nacional de Estadística y Censos.
Elaboración: Dirección Provincial de Estadística.

Resumen

Provincia de Buenos Aires. Tercer trimestre 2023

ENTRE EL SEGUNDO Y TERCER TRIMESTRE DE 2023 EL COEFICIENTE DE GINI SUBIÓ DE 0,411 A 0,424. LA BRECHA DE INGRESO MEDIO TAMBIÉN SUBIÓ, PASANDO DE 17 A 19, MIENTRAS QUE LA BRECHA DE LA MEDIANA SE MANTUVO EN 14.

Según el **ingreso per cápita familiar**, se observó una distribución desigual. El 40% de la población con menor ingreso (deciles 1 a 4) se apropió del 14,3% de la masa monetaria; en tanto el extremo de mayores ingresos (deciles 9 y 10) alcanzó el 47,5% de la misma ([cuadro 1.1](#)).

Se observó la misma tendencia con el **ingreso individual**. El 40% de la población con menor ingreso se apropió del 14,9% de la masa monetaria; mientras que el extremo de mayores ingresos alcanzó el 46,9% de la misma ([cuadro 1.2](#)). Continuando con el ingreso individual, las mujeres se encontraron en una posición de mayor desventaja ya que su participación en el estrato bajo fue del 23,5% siendo la de los varones del 16,5%, mientras que en el extremo de mayores ingresos la participación de las mujeres fue aun menor, constituyendo únicamente el 7,0%, en contraposición al 13,0% observado en el caso de los varones([cuadro 1.2.a](#)).

Con respecto al **ingreso de la ocupación principal**, los valores son similares a los observados en el ingreso individual o per cápita familiar, el 40% de los ocupados de menor ingreso se apropió del 14,9% de todos los ingresos; mientras que el 20% de mayores ingresos se hizo del 44,4% ([cuadro 2.1](#)). En general los varones participaron más que las mujeres en todos los estratos, salvo en el bajo ([cuadro 2.1.a](#)).

En los **ingresos de la ocupación principal de los asalariados**; el estrato de ingreso bajo, poco mas de 1,9 millones de personas, se apropió del 16,6% de la masa salarial y en el estrato de ingresos más altos, 973.229 personas, se apropiaron del 42,2%. ([cuadro 2.3](#)). En lo que respecta a los asalariados, el 63,5% tuvieron aportes. En los estratos más bajos se observó una mayor participación de asalariados sin aportes con una proporción del 24,6%, mientras que en el más alto esta participación bajó a 1,8% ([cuadro 2.3.a](#)). En lo referente a los ingresos asalariados por sexo, las mujeres participaron un 45,4% mientras que los varones lo hicieron en un 54,6% ([cuadro 2.3.c](#)). La presencia de mujeres fue mayoritaria en el estrato bajo, mientras que la de los varones lo fue en los estratos medios y altos.

En lo referente al ingreso de los hogares, el **ingreso total familiar** reflejó también una concentración en la distribución regresiva del ingreso. Los deciles 1 a 4 se apropiaron del 16,0% del total de los ingresos percibidos por los hogares, mientras que en los hogares de los deciles 9 y 10 esta proporción alcanzó el 44,9% ([cuadro 3.1](#)). Los hogares con jefatura femenina tuvieron un ingreso medio de \$310.215 y los hogares con jefatura masculina un ingreso medio de \$ 397.345 ([cuadro 3.1.b](#)).

Tomando el **ingreso per cápita familiar**, el 40% de los hogares con ingresos más bajos concentró casi la mitad de la población y se apropió del 20,6% de los ingresos. Por otra parte, el 20% de los hogares con los ingresos más altos concentró el 13,9% de la población y se apropió del 37,5% de los ingresos totales ([cuadro 3.2](#)). Los hogares con jefatura femenina tuvieron un ingreso medio de \$119,965 y los hogares con jefatura masculina uno de \$158.168 ([cuadro 3.2.b](#)).

I. POBLACIÓN

Ingreso per cápita familiar



La población con menor ingreso (deciles 1 a 4) se apropió del 14,3% de la masa monetaria; en tanto que el extremo de mayores ingresos (deciles 9 y 10) alcanzó el 47,5% de la misma.

Cuadro 1.1. Población según escala de ingreso per cápita familiar. Total 6 aglomerados urbanos de la provincia de Buenos Aires. 3er trimestre 2023

Decil	Ingreso		Población por decil	Ingreso total por decil en miles \$	Porcentaje del ingreso %	Ingreso medio por decil \$	Ingreso medio por estrato \$	Mediana por decil \$
	Desde \$	Hasta \$						
1	0	29.000	1.507.639	28.690.868	1,6	19.030		21.429
2	29.200	42.200	1.519.046	54.127.524	3,1	35.633		35.373
3	42.200	56.667	1.493.129	72.294.381	4,1	48.418		48.143
4	56.667	71.667	1.506.654	95.951.773	5,5	63.685	41.660	63.333
5	71.667	90.000	1.509.127	121.898.853	7,0	80.774		80.000
6	90.000	107.500	1.510.917	148.385.908	8,5	98.209		100.000
7	107.500	130.000	1.499.025	176.695.237	10,1	117.873		118.000
8	130.000	166.667	1.507.503	221.933.288	12,7	147.219	110.994	150.000
9	166.667	233.333	1.506.364	298.108.226	17,0	197.899		200.000
10	233.333	1.957.000	1.505.649	533.194.813	30,4	354.130	275.996	300.000
Pobl. total ⁽¹⁾			15.065.053	1.751.280.871	100,0	116.248	116.248	90.000

Fuente: Dirección Provincial de Estadística a partir de Encuesta Permanente de Hogares. INDEC.

Nota: (1) Las diferencias en los totales de población y de ingresos entre los distintos cuadros se deben al uso de los diferentes ponderadores correspondientes en cada caso. Esta escala incluye a la población perteneciente a hogares sin ingresos monetarios.

I. POBLACIÓN

Ingreso individual



El 40% de la población con menor ingreso se apropió del 13,9% de la masa monetaria; mientras que el 20% de mayores ingresos alcanzó el 48,1% de la misma.

Cuadro 1.2. Población según escala de ingreso individual. Total 6 aglomerados urbanos de la provincia de Buenos Aires. 3er trimestre 2023

Decil	Ingreso		Población por decil	Ingreso total por decil en miles \$	Porcentaje del ingreso %	Ingreso medio por decil \$	Ingreso medio por estrato \$	Mediana por decil \$
	Desde \$	Hasta \$						
1	1.000	40.000	925.143	19.998.654	1,2	21.617		20.000
2	40.000	70.000	925.583	53.071.212	3,1	57.338		60.000
3	70.000	87.000	924.480	74.431.865	4,4	80.512		80.000
4	87.000	109.000	926.930	90.324.087	5,3	97.444	64.240	100.000
5	109.000	140.000	923.765	113.429.632	6,6	122.791		120.000
6	140.000	170.000	922.903	140.268.161	8,2	151.986		150.000
7	170.000	202.000	925.678	176.773.908	10,3	190.967		195.000
8	202.000	270.000	924.552	220.121.375	12,9	238.084	175.984	240.000
9	270.000	375.000	924.909	292.648.786	17,1	316.408		300.000
10	378.000	3.794.000	923.383	529.719.600	31,0	573.673	444.934	490.000
Población con ingresos ⁽¹⁾			9.247.326	1.710.787.281	100,0	185.003	185.003	140.000
Población sin ingresos			5.767.809					
Población sin respuesta			49.955					
Población total ⁽¹⁾			15.065.090					

Fuente: Dirección Provincial de Estadística a partir de Encuesta Permanente de Hogares. INDEC.

Nota: (1) Las diferencias en los totales de población y de ingresos entre los distintos cuadros se deben al uso de los diferentes ponderadores correspondientes en cada caso.

Ingreso individual por sexo



La participación de las mujeres en el estrato bajo fue del 23,5% mientras que la de los varones alcanzó el 16,5%. En el extremo de mayores ingresos la participación de las mujeres fue menor, alcanzando el 7%, frente al 13% de por los varones.

Cuadro 1.2.a. Población según escala de ingreso individual por sexo. Total 6 aglomerados urbanos de la provincia de Buenos Aires. 3er trimestre 2023

Decil	Población			Porcentaje de población %		
	Total	Varones	Mujeres	Total	Varones	Mujeres
1	925.143	349.060	576.083	10	3,5	6,5
2	925.583	346.813	578.770	10	4,4	5,6
3	924.480	366.589	557.891	10	3,4	6,6
4	926.930	409.926	517.004	10	5,2	4,8
5	923.765	440.602	483.163	10	4,6	5,4
6	922.903	456.958	465.945	10	5,8	4,1
7	925.678	531.314	394.364	10	5,4	4,6
8	924.552	527.415	397.137	10	5,4	4,6
9	924.909	576.082	348.827	10	6,3	3,7
10	923.383	607.620	315.763	10	6,7	3,3
Población con ingresos	9.247.326	4.612.379	4.634.947	61,4	30,2	29,5
Población sin ingresos	5.767.809	2.769.772	2.998.037	38,3	18,8	21,2
Población sin respuesta	49.955	24.525	25.430	0,3	0,1	0,1
Población total	15.065.090	7.406.676	7.658.414	100	49,1	50,9

Nota: Los rangos de ingresos de los deciles son los mismos que surgen del cuadro 1.2.

Fuente: Dirección Provincial de Estadística a partir de Encuesta Permanente de Hogares. INDEC.



Ingreso individual por sexo

Cuadro 1.2.b. Ingreso de la población según escala de ingreso individual por sexo. Total 6 aglomerados urbanos de la provincia de Buenos Aires. 3er trimestre 2023

Las mujeres se apropiaron del 42,4% de la masa monetaria mientras que los varones del 57,6%.

Decil	Ingreso total por decil en miles \$			Porcentaje del ingreso %			Ingreso medio por decil \$	
	Total	Varones	Mujeres	Total	Varones	Mujeres	Varones	Mujeres
1	19.998.654	7.331.775	12.666.879	1,2	0,4	0,7	21.004	21.988
2	53.071.212	19.783.454	33.287.759	3,1	1,2	1,9	57.044	57.515
3	74.431.865	29.526.185	44.905.680	4,4	1,7	2,6	80.543	80.492
4	90.324.087	39.934.645	50.389.442	5,3	2,3	2,9	97.419	97.464
5	113.429.632	54.141.314	59.288.318	6,6	3,2	3,5	122.880	122.709
6	140.268.161	69.201.802	71.066.359	8,2	4,0	4,2	151.440	152.521
7	176.773.908	101.552.527	75.221.381	10,3	5,9	4,4	191.135	190.741
8	220.121.375	126.543.021	93.578.354	12,9	7,4	5,5	239.931	235.632
9	292.648.786	182.626.245	110.022.541	17,1	10,7	6,4	317.014	315.407
10	529.719.600	355.218.180	174.501.420	31,0	20,8	10,2	584.606	552.634
Ingresos de la población	1.710.787.281	985.859.147	724.928.134	100,0	57,6	42,4	213.742	156.405

Fuente: Dirección Provincial de Estadística a partir de Encuesta Permanente de Hogares. INDEC.

Nota: Los rangos de ingresos de los deciles son los mismos que surgen del cuadro 1.2.

I. POBLACIÓN

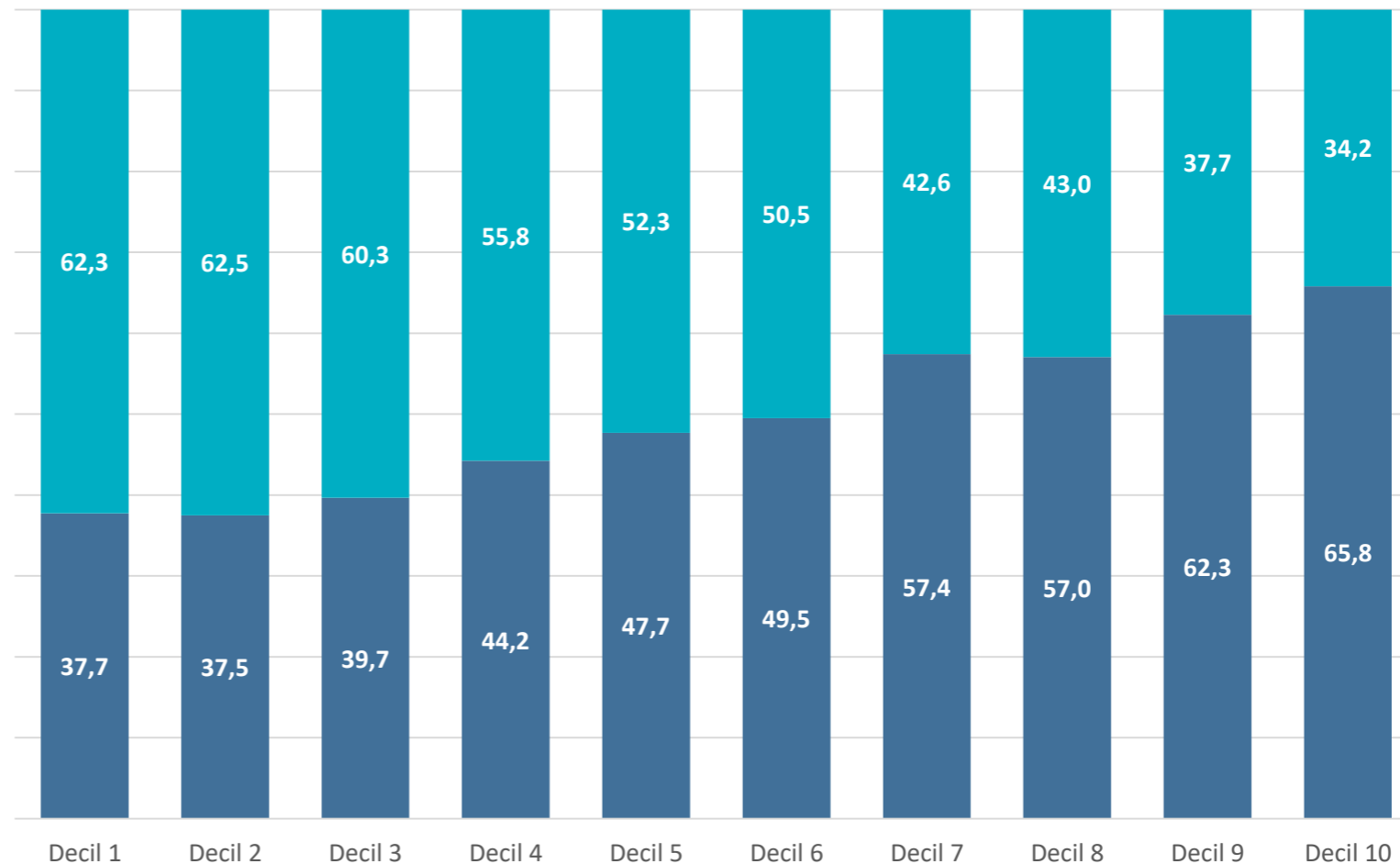
Ingreso individual por sexo



LAS MUJERES TUVIERON UNA MAYOR PARTICIPACIÓN EN LOS PRIMEROS SEIS DECILES, MIENTRAS QUE EN LOS DECILES MÁS ALTOS PRESENTARON MAYOR PARTICIPACIÓN LOS VARONES.

 Mujeres
 Varones

Gráfico 1. Distribución de la población según escala de ingreso de individual por sexo. Total 6 aglomerados urbanos de la provincia de Buenos Aires. 3er trimestre 2023



Fuente: Dirección Provincial de Estadística a partir de Encuesta Permanente de Hogares. INDEC.

II. POBLACIÓN OCUPADA

Ingreso de la ocupación principal



El 40% de los ocupados de menor ingreso se apropió del 14,9% de todos los ingresos mientras que el 20% de mayores ingresos lo hizo con el 44,4%.

Cuadro 2.1. Población ocupada según escala de ingreso de la ocupación principal. Total 6 aglomerados urbanos de la provincia de Buenos Aires. 3er trimestre 2023

Decil	Ingreso		Población por decil	Ingreso total por decil en miles \$	Porcentaje del ingreso %	Ingreso medio por decil \$	Ingreso medio por estrato \$	Mediana por decil \$
	Desde \$	Hasta \$						
1	1.000	40.000	654.089	14.152.997	1,2	21.638		20.000
2	40.000	70.000	653.996	35.576.782	3,1	54.399		54.500
3	70.000	97.000	653.394	52.847.742	4,6	80.882		80.000
4	97.000	120.000	653.617	69.002.220	6,0	105.570	65.611	100.000
5	120.000	150.000	653.229	89.511.178	7,8	137.029		140.000
6	150.000	180.000	652.613	106.044.210	9,2	162.492		160.000
7	180.000	200.000	653.596	127.872.482	11,1	195.645		200.000
8	200.000	250.000	653.390	146.835.260	12,7	224.728	179.982	220.000
9	250.000	340.000	654.847	186.796.338	16,2	285.252		300.000
10	340.000	1.500.000	651.758	325.867.068	28,2	499.982	392.363	400.000
Ocupados con ingresos⁽¹⁾			6.534.529	1.154.506.276	100,0	176.678	176.678	150.000
Ocupados sin ingresos			188.233					
Población ocupada⁽¹⁾			6.722.762					

Fuente: Dirección Provincial de Estadística a partir de Encuesta Permanente de Hogares. INDEC.

Nota: (1) Las diferencias en los totales de población y de ingresos entre los distintos cuadros se deben al uso de los diferentes ponderadores correspondientes en cada caso.

II. POBLACIÓN OCUPADA

Ingreso de la ocupación principal por sexo



Cuadro 2.1.a. Población ocupada según escala de ingreso de la ocupación principal por sexo. Total 6 aglomerados urbanos de la provincia de Buenos Aires. 3er trimestre 2023

La participación de las mujeres en los deciles más altos fue menor a la de los varones. En el estrato alto las mujeres representaron al 6,5%, mientras que para los varones el valor fue de 13,5%.

Decil	Población			Porcentaje de población %		
	Total	Varones	Mujeres	Total	Varones	Mujeres
1	654.089	216.075	438.014	10,0	3,3	6,7
2	653.996	258.987	395.009	10,0	4,0	6,0
3	653.394	323.346	330.048	10,0	4,9	5,1
4	653.617	389.543	264.074	10,0	6,0	4,0
5	653.229	379.134	274.095	10,0	5,8	4,2
6	652.613	385.033	267.580	10,0	5,9	4,1
7	653.596	407.235	246.361	10,0	6,2	3,8
8	653.390	451.519	201.871	10,0	6,9	3,1
9	654.847	442.610	212.237	10,0	6,8	3,2
10	651.758	441.244	210.514	10,0	6,8	3,2
Ocupados con ingresos	6.534.529	3.694.726	2.839.803	97,2	55,0	42,2
Ocupados sin ingresos	188.233	93.590	94.643	2,8	1,4	1,4
Población ocupada	6.722.762	3.788.316	2.934.446	100,0	56,4	43,6

Fuente: Dirección Provincial de Estadística a partir de Encuesta Permanente de Hogares. INDEC.

Nota: (1) Los rangos de ingresos de los deciles son los mismos que surgen del cuadro 2.1.

II. POBLACIÓN OCUPADA

Ingreso de la ocupación principal por sexo



Cuadro 2.1.b. Ingreso de la población según escala de ingreso de la ocupación principal por sexo. Total 6 aglomerados urbanos de la provincia de Buenos Aires. 3er trimestre 2023

Las mujeres tuvieron un ingreso promedio de \$149.017 y los varones de \$197.938.

Decil	Ingreso total por decil en miles			Porcentaje del ingreso			Ingreso medio por decil	
	\$			%			\$	
	Total	Varones	Mujeres	Total	Varones	Mujeres	Varones	Mujeres
1	14.152.997	5.057.697	9.095.299	1,2	0,4	0,8	23.407	20.765
2	35.576.782	14.193.731	21.383.051	3,1	1,2	1,9	54.805	54.133
3	52.847.742	26.288.638	26.559.104	4,6	2,3	2,3	81.302	80.470
4	69.002.220	41.042.704	27.959.516	6,0	3,6	2,4	105.361	105.878
5	89.511.178	51.692.535	37.818.643	7,8	4,5	3,3	136.344	137.976
6	106.044.210	62.626.222	43.417.988	9,2	5,4	3,8	162.652	162.262
7	127.872.482	79.596.604	48.275.878	11,1	6,9	4,2	195.456	195.956
8	146.835.260	102.248.984	44.586.276	12,7	8,9	3,9	226.456	220.865
9	186.796.338	126.648.058	60.148.280	16,2	11,0	5,2	286.139	283.401
10	325.867.068	221.931.453	103.935.615	28,2	19,2	9,0	502.968	493.723
Ingresos de la población ocupada	1.154.506.276	731.326.626	423.179.650	100,0	63,3	36,7	197.938	149.017

Fuente: Dirección Provincial de Estadística a partir de Encuesta Permanente de Hogares. INDEC.

Nota: (1) Los rangos de ingresos de los deciles son los mismos que surgen del cuadro 2.1.

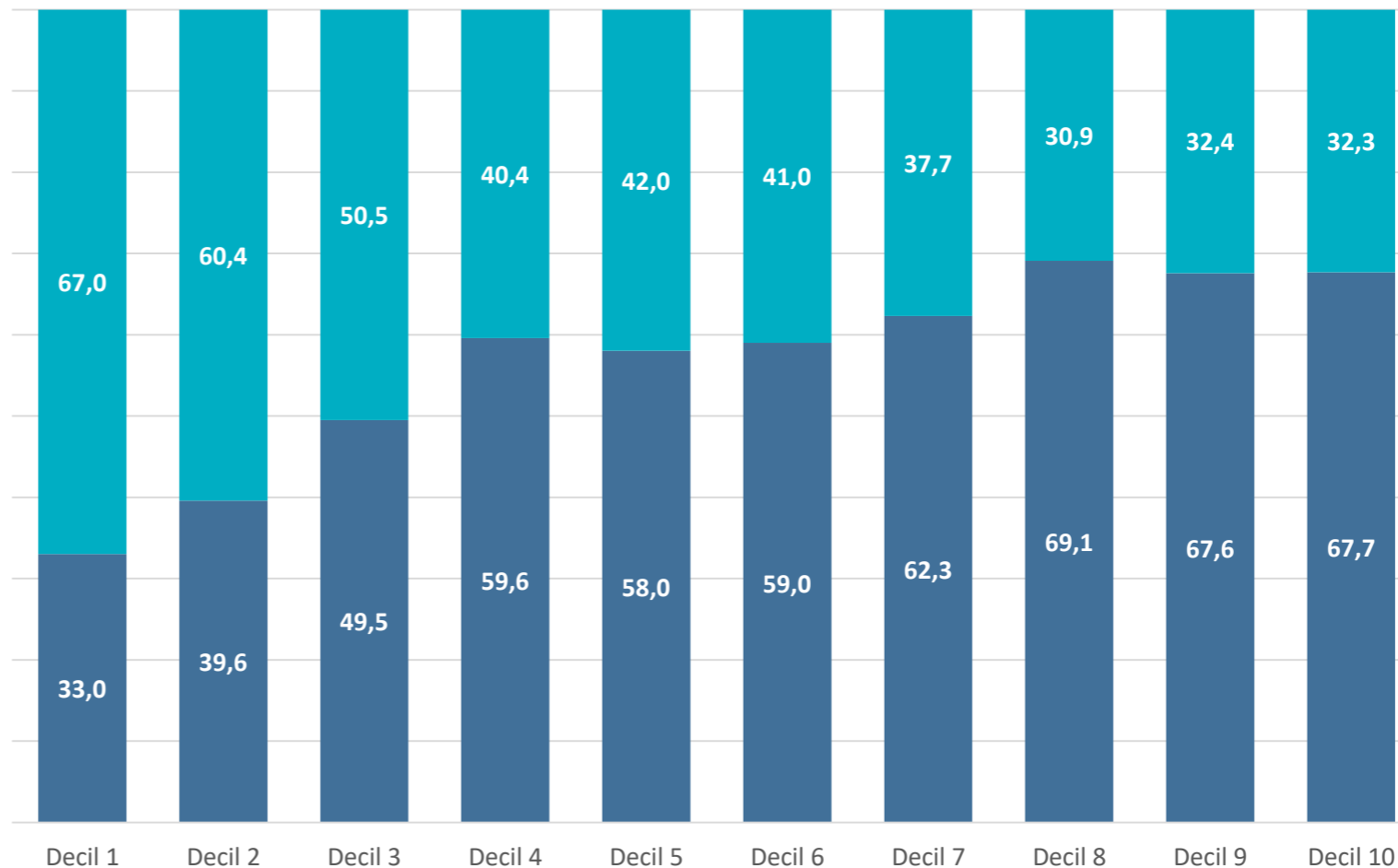
II. POBLACIÓN OCUPADA



Ingreso de la ocupación principal por sexo

SE OBSERVÓ UNA MAYOR PARTICIPACIÓN DE LAS MUJERES EN LOS TRES DECILES MÁS BAJOS, MIENTRAS QUE LA PARTICIPACIÓN DE LOS VARONES FUE MAYORITARIA EN LOS DECILES MÁS ALTOS.

Gráfico 2. Población según escala de ingreso de la ocupación principal por sexo. Total 6 aglomerados urbanos de la provincia de Buenos Aires. 3er trimestre 2023.



Fuente: Dirección Provincial de Estadística a partir de Encuesta Permanente de Hogares. INDEC.

 Mujeres
 Varones

III. POBLACIÓN ASALARIADA

Ingreso de la ocupación principal



El estrato de ingreso bajo, mas de 1,9 millones de personas, se apropió del 16,6% de la masa salarial; mientras que el estrato de ingresos más altos, 973.229 personas, se apropió del 42,2%.

Cuadro 2.3 Población asalariada según escala de ingreso de la ocupación principal. Total 6 aglomerados urbanos de la provincia de Buenos Aires. 3er trimestre 2023

Decil	Ingreso		Población por decil	Ingreso total por decil en miles \$	Porcentaje del ingreso %	Ingreso medio por decil \$	Ingreso medio por estrato \$	Mediana por decil \$
	Desde \$	Hasta \$						
1	10.000	50.000	489.445	15.581.519	1,7	31.835		33.000
2	50.000	80.000	490.623	32.092.653	3,5	65.412		64.000
3	80.000	100.000	484.022	44.374.599	4,8	91.679		90.000
4	100.000	140.000	488.962	59.942.741	6,5	122.592	77.823	120.000
5	140.000	160.000	488.129	73.725.814	8,1	151.038		150.000
6	160.000	200.000	486.870	87.928.681	9,6	180.600		180.000
7	200.000	220.000	487.613	98.388.817	10,7	201.776		200.000
8	220.000	250.000	489.319	116.849.793	12,8	238.801	193.087	240.000
9	250.000	350.000	486.680	145.583.402	15,9	299.136		300.000
10	350.000	1.500.000	486.549	241.156.958	26,3	495.648	397.379	430.000
Asalariados con ingresos⁽¹⁾			4.878.212	915.624.977	100,0	187.697	187.697	160.000
Asalariados sin ingresos			123.808					
Población asalariada⁽¹⁾			5.002.020					

Fuente: Dirección Provincial de Estadística a partir de Encuesta Permanente de Hogares. INDEC.

Nota: (1) Las diferencias en los totales de población y de ingresos entre los distintos cuadros se deben al uso de los diferentes ponderadores correspondientes en cada caso.

III. POBLACIÓN ASALARIADA



Ingreso de la ocupación principal por aporte jubilatorio

Cuadro 2.3.a. Población asalariada según escala de ingreso de la ocupación principal por aporte jubilatorio. Total 6 aglomerados urbanos de la provincia de Buenos Aires. 3er trimestre 2023

En los estratos más bajos se observó una mayor participación de asalariados sin aportes, con una proporción del 24,6% del estrato, mientras que en el más alto esta participación fue solo del 1,8 %.

Decil	Población			Porcentaje de población %		
	Total	Con aportes	Sin aportes	Total	Con aportes	Sin aportes
1	489.445	98.017	391.428	10,0	2,0	8,0
2	490.623	176.117	314.506	10,1	3,6	6,4
3	484.022	200.484	283.538	9,9	4,1	5,8
4	488.962	278.942	210.020	10,0	5,7	4,3
5	488.129	303.185	184.944	10,0	6,2	3,8
6	486.870	376.544	110.326	10,0	7,7	2,3
7	487.613	431.084	56.529	10,0	8,8	1,2
8	489.319	425.883	63.436	10,0	8,7	1,3
9	486.680	444.105	42.575	10,0	9,1	0,9
10	486.549	440.760	45.789	10,0	9,0	0,9
Asalariados con ingresos	4.878.212	3.175.121	1.703.091	97,5	63,5	34,0
Asalariados sin ingresos	123.808	16.362	107.446	2,5	0,3	2,1
Población asalariada	5.002.020	3.191.483	1.810.537	100,0	63,8	36,2

Fuente: Dirección Provincial de Estadística a partir de Encuesta Permanente de Hogares. INDEC.

Nota: Los rangos de ingresos de los deciles son los mismos que surgen del cuadro 2.3.

III. POBLACIÓN ASALARIADA



Ingreso de la ocupación principal por aporte jubilatorio

Cuadro 2.3.b. Ingreso de la población asalariada según escala de ingreso de la ocupación principal por aporte jubilatorio. Total 6 aglomerados urbanos de la provincia de Buenos Aires. 2do trimestre 2023

El ingreso promedio de los asalariados con aportes fue de \$226.342 mientras que para los que no tuvieron aportes fue de \$115.649, lo que generó una brecha superior a los \$110.000.

Decil	Ingreso total por decil en miles			Porcentaje del ingreso			Ingreso medio por decil	
	\$			%			\$	
	Total	Con aportes	Sin aportes	Total	Con aportes	Sin aportes	Con aportes	Sin aportes
1	15.581.519	3.757.320	11.824.199	1,7	0,4	1,3	38.333	30.208
2	32.092.653	11.458.768	20.633.885	3,5	1,3	2,3	65.063	65.607
3	44.374.599	18.722.673	25.651.926	4,8	2,0	2,8	93.387	90.471
4	59.942.741	34.686.171	25.256.570	6,5	3,8	2,8	124.349	120.258
5	73.725.814	45.725.486	28.000.328	8,1	5,0	3,1	150.817	151.399
6	87.928.681	68.412.486	19.516.195	9,6	7,5	2,1	181.685	176.896
7	98.388.817	86.907.877	11.480.940	10,7	9,5	1,3	201.603	203.098
8	116.849.793	101.519.913	15.329.880	12,8	11,1	1,7	238.375	241.659
9	145.583.402	132.843.794	12.739.608	15,9	14,5	1,4	299.127	299.227
10	241.156.958	214.629.381	26.527.577	26,3	23,4	2,9	486.953	579.344
Ingresos de la población asalariada	915.624.977	718.663.869	196.961.108	100,0	78,5	21,5	226.342	115.649

Fuente: Dirección Provincial de Estadística a partir de Encuesta Permanente de Hogares. INDEC.

Nota: Los rangos de ingresos de los deciles son los mismos que surgen del cuadro 2.3.

III. POBLACIÓN ASALARIADA



Ingreso de la ocupación principal por sexo

Cuadro 2.3.c. Población asalariada según escala de ingreso de la ocupación principal por sexo. Total 6 aglomerados urbanos de la provincia de Buenos Aires. 3er trimestre 2023

Las mujeres participaron más en el estrato bajo, mientras que los varones tuvieron mayor participación en los estratos medios y altos.

Decil	Población			Porcentaje de población %		
	Total	Varones	Mujeres	Total	Varones	Mujeres
1	489.445	140.772	348.673	10,0	2,9	7,1
2	490.623	173.055	317.568	10,1	3,5	6,5
3	484.022	242.279	241.743	9,9	5,0	5,0
4	488.962	281.662	207.300	10,0	5,8	4,2
5	488.129	272.487	215.642	10,0	5,6	4,4
6	486.870	282.361	204.509	10,0	5,8	4,2
7	487.613	283.036	204.577	10,0	5,8	4,2
8	489.319	351.590	137.729	10,0	7,2	2,8
9	486.680	311.785	174.895	10,0	6,4	3,6
10	486.549	327.889	158.660	10,0	6,7	3,3
Asalariados con ingresos	4.878.212	2.666.916	2.211.296	97,5	53,3	44,2
Asalariados sin ingresos	123.808	62.635	61.173	2,5	1,3	1,2
Población asalariada	5.002.020	2.729.551	2.272.469	100,0	54,6	45,4

Fuente: Dirección Provincial de Estadística a partir de Encuesta Permanente de Hogares. INDEC.

Nota: Los rangos de ingresos de los deciles son los mismos que surgen del cuadro 2.3.

III. POBLACIÓN ASALARIADA



Ingreso de la ocupación principal por sexo

Cuadro 2.3.d. Ingreso de la población asalariada según escala de ingreso de la ocupación principal por sexo. Total 6 aglomerados urbanos de la provincia de Buenos Aires. 3er trimestre 2023

El salario promedio de las mujeres fue de \$160.860 y el de los varones de \$209.949.

Decil	Ingreso total por decil en miles \$			Porcentaje del ingreso %			Ingreso medio por decil \$	
	Total	Varones	Mujeres	Total	Varones	Mujeres	Varones	Mujeres
1	15.581.519	4.843.098	10.738.421	1,7	0,5	1,2	34.404	30.798
2	32.092.653	11.642.019	20.450.634	3,5	1,3	2,2	67.274	64.398
3	44.374.599	22.217.962	22.156.637	4,8	2,4	2,4	91.704	91.654
4	59.942.741	34.562.457	25.380.284	6,5	3,8	2,8	122.709	122.433
5	73.725.814	41.297.770	32.428.044	8,1	4,5	3,5	151.559	150.379
6	87.928.681	50.785.967	37.142.714	9,6	5,5	4,1	179.862	181.619
7	98.388.817	57.040.735	41.348.082	10,7	6,2	4,5	201.532	202.115
8	116.849.793	83.599.529	33.250.264	12,8	9,1	3,6	237.776	241.418
9	145.583.402	93.286.358	52.297.044	15,9	10,2	5,7	299.201	299.020
10	241.156.958	160.639.123	80.517.835	26,3	17,5	8,8	489.919	507.487
Ingresos de la población asalariada	915.624.977	559.915.018	355.709.959	100,0	61,2	38,8	209.949	160.860

Fuente: Dirección Provincial de Estadística a partir de Encuesta Permanente de Hogares. INDEC.

Nota: Los rangos de ingresos de los deciles son los mismos que surgen del cuadro 2.3.

III. POBLACIÓN ASALARIADA



Ingreso de la ocupación principal por aporte jubilatorio y sexo

HASTA EL TERCER DECIL LA PARTICIPACIÓN DE LAS MUJERES FUE MAYOR, AL IGUAL QUE LA PARTICIPACIÓN DE ASALARIADOS Y ASALARIADAS SIN APORTES JUBILATORIOS. LUEGO DEL TERCER DECIL PARTICIPARON MÁS LOS VARONES, Y LOS TRABAJADORES Y LAS TRABAJADORAS CON APORTES.

- Mujeres sin aportes
- Mujeres con aportes
- Varones sin aportes
- Varones con aportes

Gráfico 3. Asalariados según escala de ingreso de la ocupación principal por aporte jubilatorio y sexo. Total 6 aglomerados urbanos de la provincia de Buenos Aires. 3er trimestre 2023



Fuente: Dirección Provincial de Estadística a partir de Encuesta Permanente de Hogares. INDEC.

Ingreso total familiar



El ingreso total familiar reflejó también una concentración regresiva en la distribución del ingreso. Los deciles 1 a 4 se apropiaron del 16,0% del total de los ingresos percibidos por los hogares, mientras que en los deciles 9 y 10 esta proporción alcanzó el 44,9%.

Cuadro 3.1. Hogares según escala de ingreso total familiar. Total 6 aglomerados urbanos de la provincia de Buenos Aires. 3er trimestre 2023

Decil	Ingreso		Hogares por decil	Población por decil	Porcentaje de población %	Ingreso total por decil en miles \$	Porcentaje del ingreso %	Ingreso medio por decil \$	Mediana por decil \$
	Desde \$	Hasta \$							
1	2.000	97.000	492.783	1.039.911	7,0	33.425.758	1,9	67.831	72.000
2	97.000	148.000	480.614	1.259.558	8,4	58.780.635	3,4	122.303	123.000
3	148.000	195.000	486.601	1.444.878	9,7	83.769.702	4,8	172.153	172.000
4	195.800	230.000	488.513	1.399.962	9,4	103.485.442	5,9	211.838	210.000
5	230.000	285.000	484.998	1.492.274	10,0	124.073.786	7,1	255.823	255.000
6	285.000	345.000	487.899	1.600.718	10,7	151.590.032	8,7	310.700	302.000
7	345.000	418.000	487.194	1.532.975	10,3	184.392.243	10,5	378.478	380.000
8	419.000	512.000	487.648	1.662.120	11,1	225.557.627	12,9	462.542	460.000
9	514.000	695.000	487.871	1.715.208	11,5	292.367.994	16,7	599.273	600.000
10	700.000	3.914.000	482.539	1.794.898	12,0	493.837.650	28,2	1.023.415	932.000
Hogares con ingresos⁽¹⁾			4.866.660	14.942.502	100,0	1.751.280.869	100,0	359.853	285.000
Hogares sin ingresos			57.572						
Total de hogares⁽¹⁾			4.924.232						

Fuente: Dirección Provincial de Estadística a partir de Encuesta Permanente de Hogares. INDEC.

Nota: (1) Las diferencias en los totales de población y de ingresos entre los distintos cuadros se deben al uso de los diferentes ponderadores correspondientes en cada caso.



Ingreso total familiar por sexo de la jefatura del hogar

Cuadro 3.1.a. Hogares según escala de ingreso total familiar por el sexo del jefe/a de hogar. Total 6 aglomerados urbanos de la provincia de Buenos Aires. 3er trimestre 2023

Decil	Hogares			Porcentaje de hogares %			Porcentaje de población %		
	Total	Con jefes varones	Con jefas mujeres	Total	Con jefes varones	Con jefas mujeres	Total	Con jefes varones	Con jefas mujeres
1	492.783	228.736	264.047	10,1	4,7	5,4	7,0	2,9	4,0
2	480.614	223.872	256.742	9,9	4,6	5,3	8,4	3,9	4,5
3	486.601	241.475	245.126	10,0	5,0	5,0	9,7	4,4	5,3
4	488.513	274.254	214.259	10,0	5,6	4,4	9,4	5,0	4,4
5	484.998	316.632	168.366	10,0	6,5	3,5	10,0	5,9	4,1
6	487.899	256.211	231.688	10,0	5,3	4,8	10,7	5,1	5,6
7	487.194	295.479	191.715	10,0	6,1	3,9	10,3	6,1	4,2
8	487.648	310.854	176.794	10,0	6,4	3,6	11,1	7,4	3,7
9	487.871	274.117	213.754	10,0	5,6	4,4	11,5	6,1	5,4
10	482.539	350.883	131.656	9,9	7,2	2,7	12,0	8,4	3,6
Hogares con ingresos	4.866.660	2.772.513	2.094.147	98,8	56,3	42,5	100,0	55,2	44,8
Hogares sin ingresos	57.572	34.022	23.550	1,2	0,7	0,5			
Total de hogares	4.924.232	2.806.535	2.117.697	100,0	57,0	43,0			

Fuente: Dirección Provincial de Estadística a partir de Encuesta Permanente de Hogares. INDEC.

Nota: (1) Los rangos de ingresos de los deciles son los mismos que surgen del cuadro 3.1.



Ingreso total familiar por sexo de la jefatura del hogar

Cuadro 3.1.b Ingreso de los hogares según escala de ingreso total familiar por el sexo del jefe/a de hogar. Total 6 aglomerados urbanos de la provincia de Buenos Aires. 3er trimestre 2023

Los hogares con jefatura femenina tuvieron un ingreso medio de \$310.215 y los hogares con jefatura masculina un ingreso medio de \$397.345.

Decil	Ingreso total por decil en miles \$			Porcentaje del ingreso %			Ingreso medio por decil \$	
	Total	Con jefes varones	Con jefas mujeres	Total	Con jefes varones	Con jefas mujeres	Con jefes varones	Con jefas mujeres
1	33.425.758	15.932.638	17.493.120	1,9	0,9	1,0	69.655	66.250
2	58.780.635	27.549.385	31.231.250	3,4	1,6	1,8	123.059	121.644
3	83.769.702	41.668.739	42.100.964	4,8	2,4	2,4	172.559	171.752
4	103.485.442	58.244.298	45.241.144	5,9	3,3	2,6	212.374	211.152
5	124.073.786	81.503.648	42.570.138	7,1	4,7	2,4	257.408	252.843
6	151.590.032	78.991.995	72.598.037	8,7	4,5	4,1	308.308	313.344
7	184.392.243	111.560.486	72.831.757	10,5	6,4	4,2	377.558	379.896
8	225.557.627	144.051.559	81.506.068	12,9	8,2	4,7	463.406	461.023
9	292.367.994	165.279.696	127.088.298	16,7	9,4	7,3	602.953	594.554
10	493.837.650	376.862.720	116.974.930	28,2	21,5	6,7	1.074.041	888.489
Ingresos de los hogares	1.751.280.869	1.101.645.163	649.635.706	100,0	62,9	37,1	397.345	310.215

Fuente: Dirección Provincial de Estadística a partir de Encuesta Permanente de Hogares. INDEC.

Nota: (1) Los rangos de ingresos de los deciles son los mismos que surgen del cuadro 3.1.

IV. HOGARES

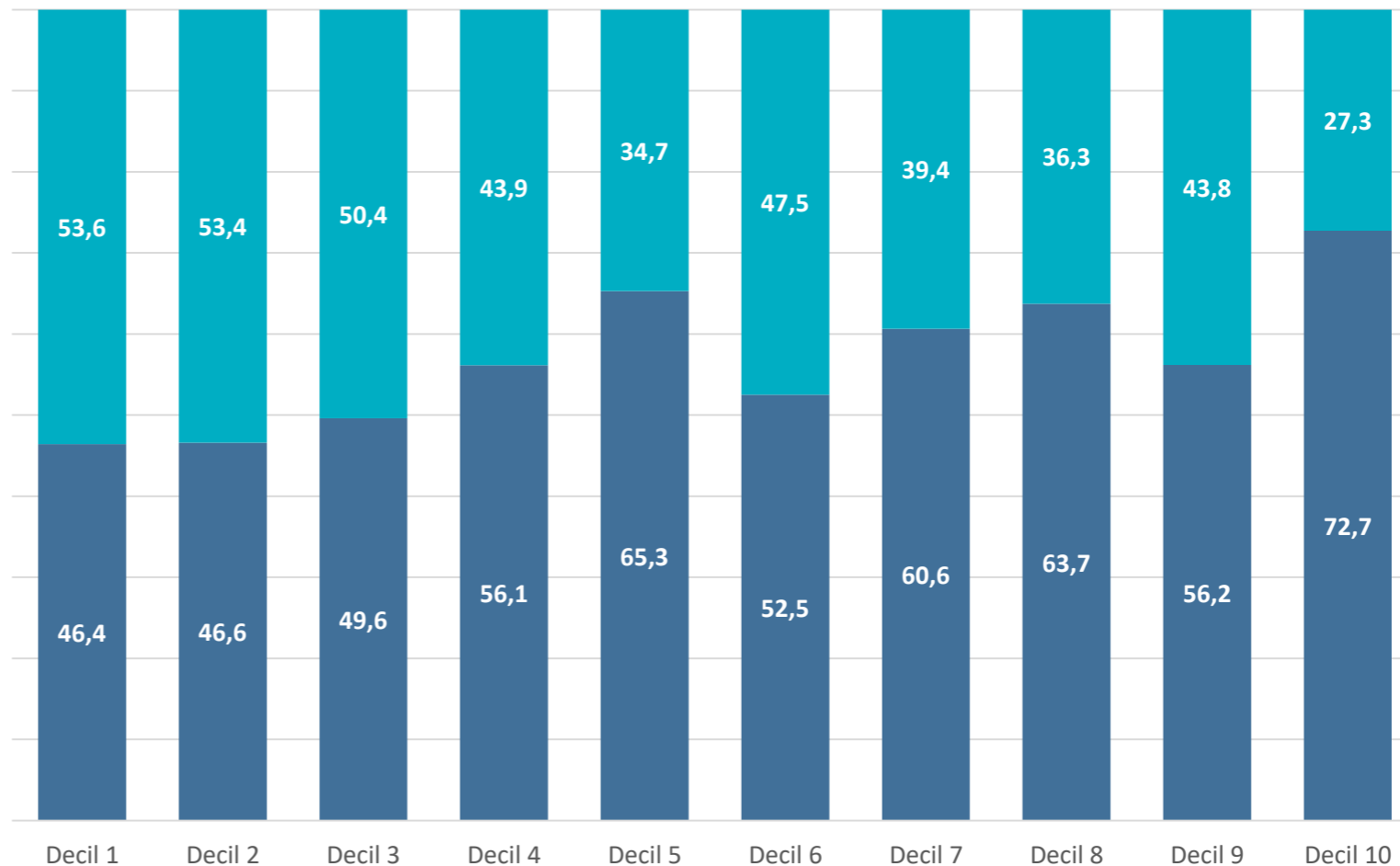


Ingreso total familiar por sexo de la jefatura del hogar

LOS HOGARES CON JEFATURA MASCULINA PARTICIPARON MÁS EN TODOS LOS DECILES, SALVO EN LOS PRIMEROS TRES DECILES.

Gráfico 4. Distribución de hogares según escala de ingreso total familiar por sexo. Total 6 aglomerados urbanos de la provincia de Buenos Aires. 3er trimestre 2023

 Mujeres
 Varones



Fuente: Dirección Provincial de Estadística a partir de Encuesta Permanente de Hogares. INDEC.

IV. HOGARES

Ingreso per cápita familiar



En el 40% de los hogares con ingresos más bajos se concentró casi la mitad de la población y se apropió del 20,6% de los ingresos.

Por otra parte, el 20% de los hogares con los ingresos más altos concentró el 13,9% de la población y se apropió del 37,5% de los ingresos totales.

Cuadro 3.2. Hogares según escala de ingreso per cápita familiar. Total 6 aglomerados urbanos de la provincia de Buenos Aires. 3er trimestre 2023

Decil	Ingreso		Hogares por decil	Población por decil	Porcentaje de población %	Ingreso total por decil en miles \$	Porcentaje del ingreso %	Ingreso medio por decil \$	Mediana por decil \$
	Desde \$	Hasta \$							
1	2.000	35.000	488.695	2.096.679	14,0	51.949.604	3,0	24.444	25.000
2	35.000	54.400	489.197	2.194.058	14,7	97.259.155	5,6	44.768	45.000
3	54.500	71.667	488.367	1.666.536	11,2	105.679.634	6,0	63.703	64.333
4	72.000	88.120	482.094	1.315.214	8,8	105.514.624	6,0	80.643	80.000
5	88.333	105.000	491.045	1.474.516	9,9	142.048.788	8,1	96.455	97.500
6	105.000	125.000	481.868	1.476.513	9,9	170.297.592	9,7	115.570	116.667
7	125.000	152.500	485.668	1.319.329	8,8	185.156.113	10,6	140.391	140.000
8	153.333	202.000	487.280	1.325.075	8,9	236.721.154	13,5	179.784	180.000
9	202.000	285.000	485.929	1.135.598	7,6	266.281.080	15,2	237.564	234.500
10	285.000	1.957.000	486.517	938.984	6,3	390.373.125	22,3	434.995	352.500
Hogares con ingresos⁽¹⁾			4.866.660	14.942.502	100,0	1.751.280.869	100,0	141.729	105.000
Hogares sin ingresos			57.572						
Total de hogares⁽¹⁾			4.924.232						

Fuente: Dirección Provincial de Estadística a partir de Encuesta Permanente de Hogares. INDEC.

Nota: (1) Las diferencias en los totales de población y de ingresos entre los distintos cuadros se deben al uso de los diferentes ponderadores correspondientes en cada caso.



Ingreso per cápita familiar por sexo de la jefatura del hogar

Cuadro 3.2.a. Hogares según escala de ingreso per cápita familiar por el sexo del jefa/e de hogar. Total 6 aglomerados urbanos de la provincia de Buenos Aires. 3er trimestre 2023

En los hogares con ingresos, la población con jefatura femenina representó al 44,8% mientras que la población con jefatura masculina alcanzó el 55,2%.

Decil	Hogares			Porcentaje de hogares %			Porcentaje de población %		
	Total	Con jefes varones	Con jefas mujeres	Total	Con jefes varones	Con jefas mujeres	Total	Con jefes varones	Con jefas mujeres
1	488.695	202.776	285.919	10,0	4,2	5,9	14,0	6,1	7,9
2	489.197	179.534	309.663	10,1	3,7	6,4	14,7	4,7	10,0
3	488.367	301.592	186.775	10,0	6,2	3,8	11,2	7,0	4,1
4	482.094	295.378	186.716	9,9	6,1	3,8	8,8	5,5	3,3
5	491.045	275.510	215.535	10,1	5,7	4,4	9,9	5,4	4,4
6	481.868	294.642	187.226	9,9	6,1	3,8	9,9	6,2	3,7
7	485.668	298.010	187.658	10,0	6,1	3,9	8,8	5,7	3,1
8	487.280	247.791	239.489	10,0	5,1	4,9	8,9	4,5	4,3
9	485.929	329.891	156.038	10,0	6,8	3,2	7,6	5,2	2,4
10	486.517	347.389	139.128	10,0	7,1	2,9	6,3	4,8	1,5
Hogares con ingresos	4.866.660	2.772.513	2.094.147	98,8	56,3	42,5	100,0	55,2	44,8
Hogares sin ingresos	57.572	34.022	23.550	1,2	0,7	0,5			
Total de hogares	4.924.232	2.806.535	2.117.697	100,0	57,0	43,0			

Fuente: Dirección Provincial de Estadística a partir de Encuesta Permanente de Hogares. INDEC.

Nota: Los rangos de ingresos de los deciles son los mismos que surgen del cuadro 3.2.



Ingreso per cápita familiar por sexo de la jefatura del hogar

Cuadro 3.2.b. Hogares según escala de ingreso per cápita familiar por el sexo del jefa/e de hogar. Total 6 aglomerados urbanos de la provincia de Buenos Aires. 3er trimestre 2023

Los hogares con jefatura femenina tuvieron un ingreso medio de \$119.865 y los hogares con jefatura masculina uno de \$158.168.

Decil	Ingreso total por decil en miles \$			Porcentaje del ingreso %			Ingreso medio por decil \$	
	Total	Con jefes varones	Con jefas mujeres	Total	Con jefes varones	Con jefas mujeres	Con jefes varones	Con jefas mujeres
1	51.949.604	23.848.547	28.101.057	3,0	1,4	1,6	26.001	23.340
2	97.259.155	31.564.296	65.694.859	5,6	1,8	3,8	45.017	44.624
3	105.679.634	66.523.728	39.155.906	6,0	3,8	2,2	63.647	63.792
4	105.514.624	66.557.264	38.957.360	6,0	3,8	2,2	80.570	80.760
5	142.048.788	78.927.477	63.121.312	8,1	4,5	3,6	96.812	95.998
6	170.297.592	106.519.201	63.778.391	9,7	6,1	3,6	115.642	115.457
7	185.156.113	120.887.840	64.268.273	10,6	6,9	3,7	140.883	139.611
8	236.721.154	119.844.866	116.876.288	13,5	6,8	6,7	179.477	180.101
9	266.281.080	183.056.764	83.224.316	15,2	10,5	4,8	239.783	232.872
10	390.373.125	303.915.181	86.457.944	22,3	17,4	4,9	448.690	400.801
Ingresos de los hogares	1.751.280.869	1.101.645.163	649.635.706	100,0	62,9	37,1	158.168	119.965

Fuente: Dirección Provincial de Estadística a partir de Encuesta Permanente de Hogares. INDEC.

Nota: Los rangos de ingresos de los deciles son los mismos que surgen del cuadro 3.2.

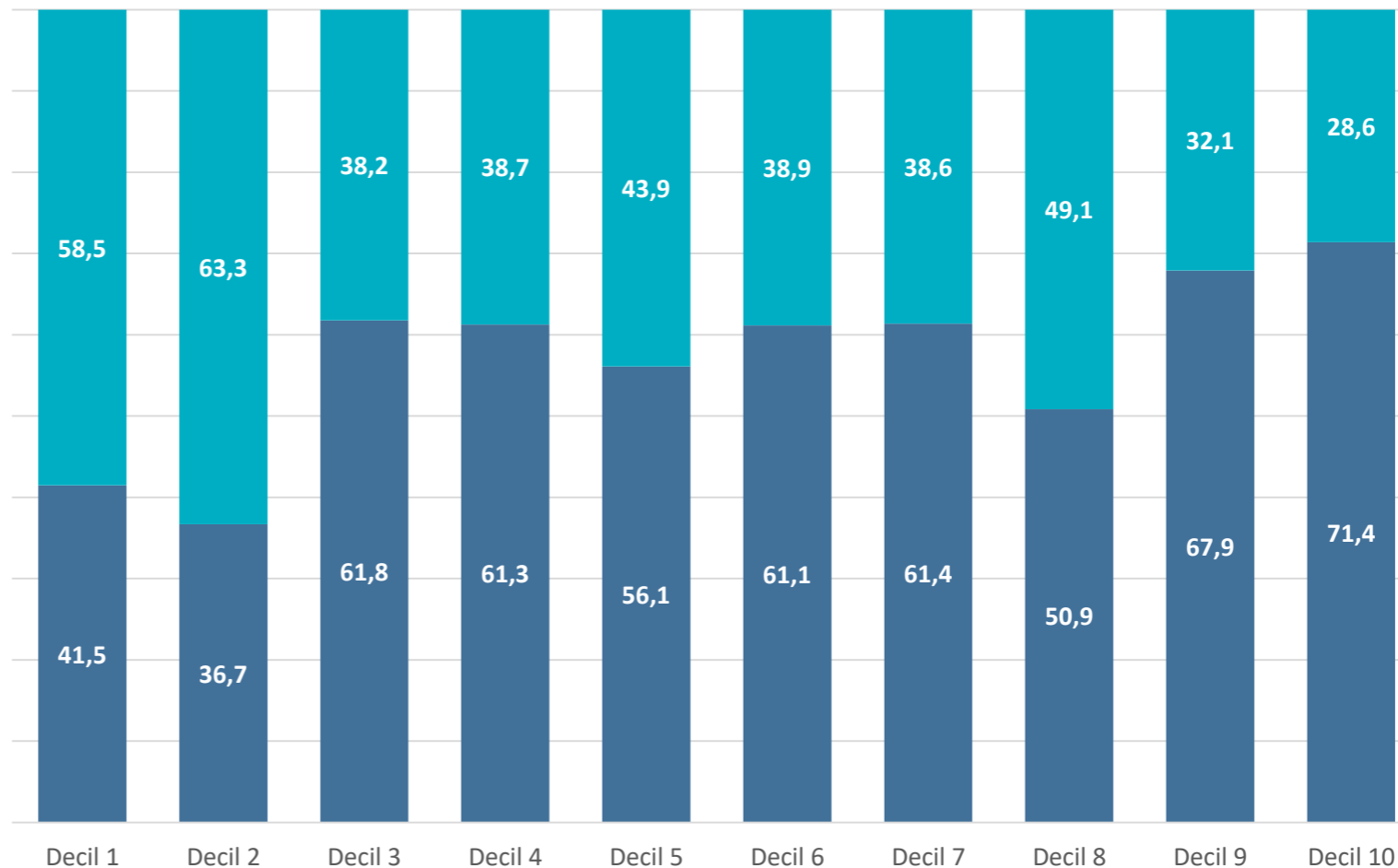
IV. HOGARES



Ingreso per cápita familiar por sexo de la jefatura del hogar

LOS HOGARES CON JEFATURA MASCULINA PARTICIPARON MÁS EN TODOS LOS DECILES, EXCEPTO EN LOS DOS PRIMEROS.

Gráfico 5. Distribución de hogares según escala de ingreso per cápita familiar por sexo de la jefatura de hogar. Total 6 aglomerados urbanos de la provincia de Buenos Aires. 3er trimestre 2023



Fuente: Dirección Provincial de Estadística a partir de Encuesta Permanente de Hogares. INDEC.

 Mujeres
 Varones

V. Metodología y serie histórica

La Encuesta Permanente de Hogares (EPH) es un programa nacional de producción sistemática y permanente de indicadores sociales que lleva a cabo el Instituto Nacional de Estadística y Censos (INDEC) conjuntamente con las Direcciones Provinciales de Estadística (DPE). Abarca 31 aglomerados urbanos del país y publica los resultados en forma trimestral.

En la provincia de Buenos Aires se releva información en los siguientes aglomerados: Partidos del GBA, Gran La Plata, Mar del Plata, Bahía Blanca-Cerri, San Nicolás-Villa Constitución y Viedma Carmen de Patagones. Los cuatro primeros pertenecen en su totalidad a la provincia de Buenos Aires, mientras que los dos últimos son compartidos con las provincias de Santa Fe y de Río Negro respectivamente.

Pueden consultarse el anexo metodológico, así como las series histórica de los cuadros estadísticos de la distribución de los ingresos desde el Cuarto trimestre de 2016 hasta la fecha de referencia del presente informe en el siguiente enlace:

<http://www.estadistica.ec.gba.gov.ar/dpe/index.php/sociedad/condiciones-de-vida/distribuciondel-ingreso/114-metodologia-distribucion-el-ingreso/135-distribucion-del-ingreso-cuadrosestadisticos>