

NOVIEMBRE 2023

# DISTRIBUCIÓN DEL INGRESO TOTAL 6 AGLOMERADOS DE LA PROVINCIA DE BUENOS AIRES



DATOS DEL SEGUNDO TRIMESTRE 2023

DIRECCIÓN PROVINCIAL DE ESTADÍSTICA

MINISTERIO DE  
HACIENDA Y FINANZAS



GOBIERNO DE LA PROVINCIA DE  
**BUENOS AIRES**

Gobernador  
Axel KICILLOF

Vicegobernadora  
Verónica MAGARIO

Ministro de Hacienda y Finanzas  
Pablo LÓPEZ

Subsecretario de Coordinación Económica y Estadística  
Nicolás TODESCA

Director Provincial de Estadística  
Diego RUSANSKY

Director de Estadísticas Económicas  
Daniel BESLER

Directora de Estadísticas Sociales  
Silvia TOMÁS

Director de Planificación, Metodología y Coordinación del SEP  
Federico FERELLA

## Departamento de Análisis de Estadísticas Sociales

Hilario FERREA

Analista: Horacio GONZÁLEZ

## Departamento de Encuestas Sociales

María Elena MARTINEZ

### Subcoordinadores:

Bahía Blanca: Ligia BUSTAMANTE

Gran La Plata: Sandra GUERRERO

Mar del Plata: Martín ROZADOS

## Departamento de Relaciones Institucionales

Trinidad M. PAGELLA

Resultados.

Datos a segundo trimestre de 2023.

Publicado en Noviembre de 2023.

Signos convencionales:

- Cero absoluto

0 Cero por redondeo

/// Dato que no corresponde presentar

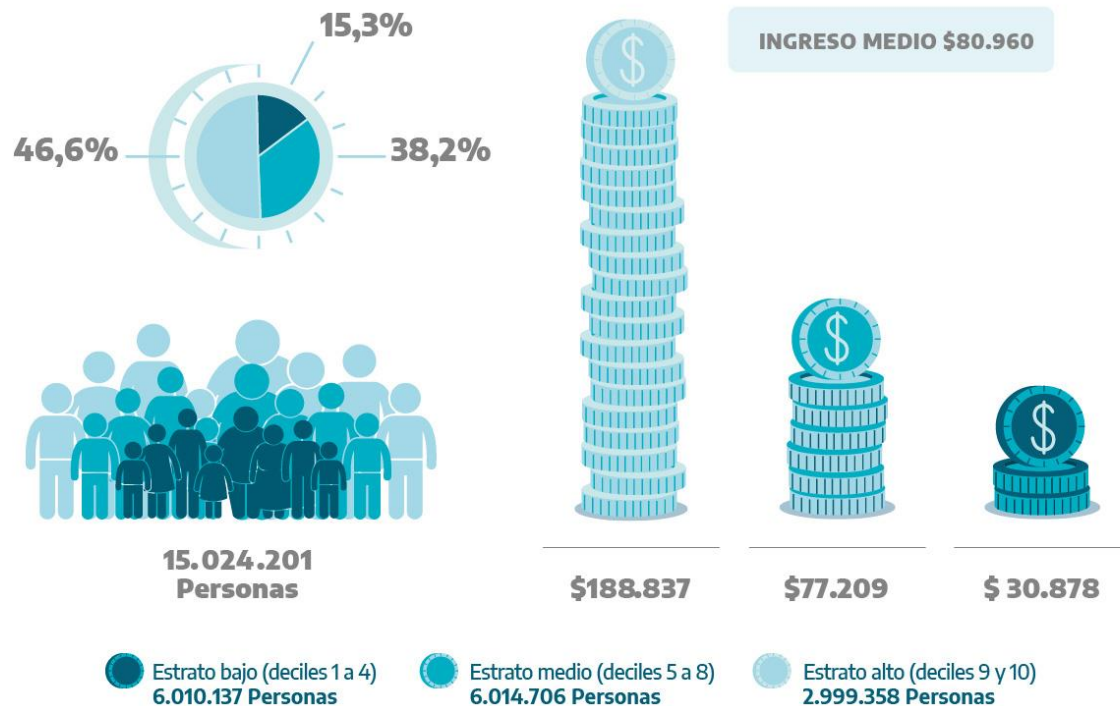
s Dato confidencial por aplicación de las reglas del secreto estadístico

Se puede visualizar este informe técnico y publicaciones anteriores en el siguiente link:

<http://www.estadistica.ec.gba.gov.ar/dpe/index.php/sociedad/mercado-laboral/ehe-provincial>

## DISTRIBUCIÓN DEL INGRESO AGLOMERADOS URBANOS. SEGUNDO TRIMESTRE 2023

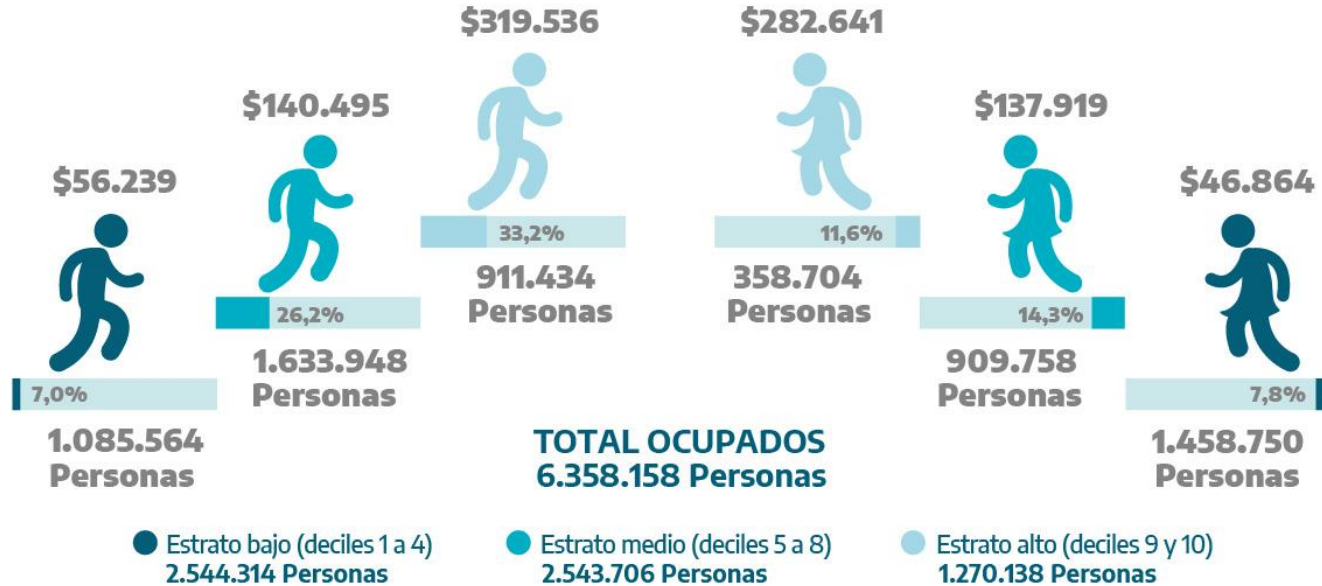
Distribución de ingreso IPCF en (%), ingreso medio (en \$) y población por estrato de ingreso



Fuente: Dirección Provincial de Estadística a partir de Encuesta Permanente de Hogares. INDEC.

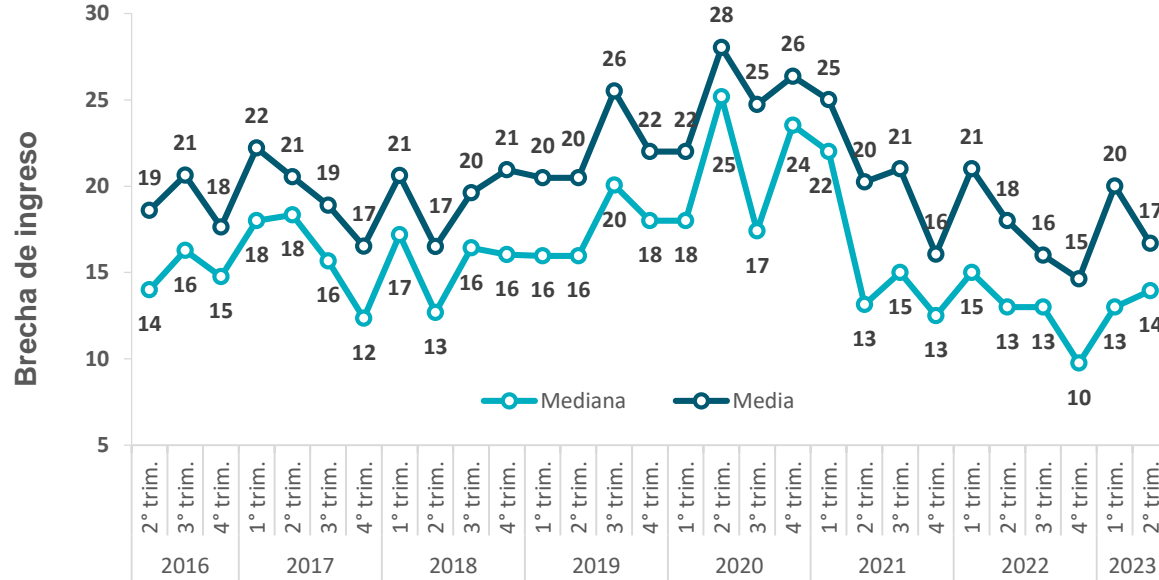
## INGRESO DE LA OCUPACIÓN PRINCIPAL

Distribución de ingreso en (%), ingreso medio (en \$) y población por estrato de ingreso y sexo



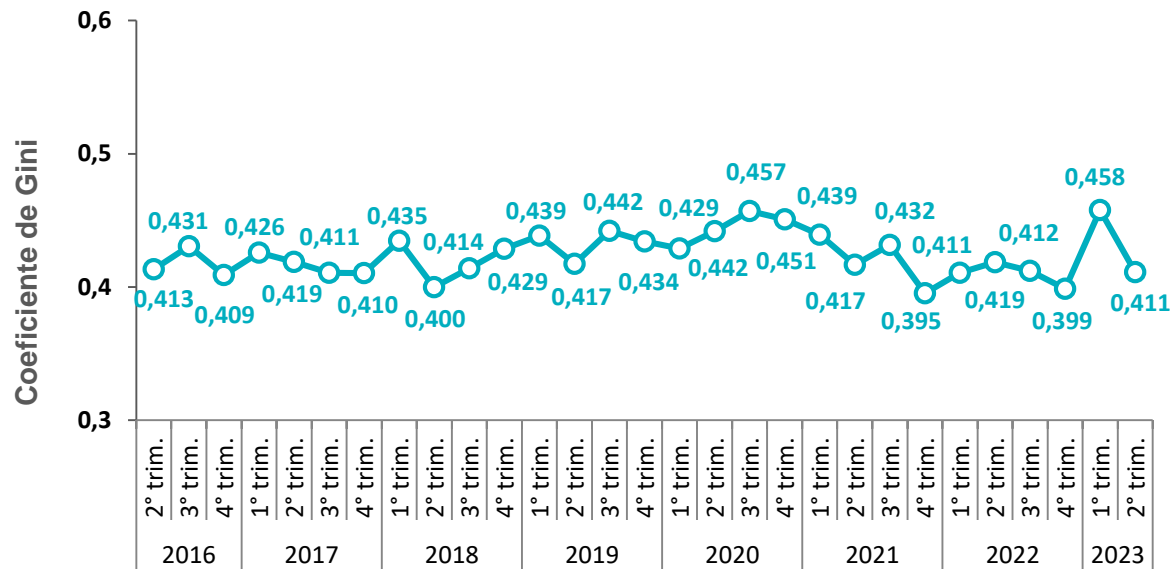
Fuente: Dirección Provincial de Estadística a partir de Encuesta Permanente de Hogares. INDEC.

## Evolución de la brecha de ingresos por medianas y promedios del ingreso per cápita familiar. Total 6 aglomerados urbanos de la provincia de Buenos. 2016 – 2023



Fuente: Dirección Provincial de Estadística a partir de Encuesta Permanente de Hogares. INDEC.

## Evolución del coeficiente de Gini del ingreso per cápita familiar. Total 6 aglomerados urbanos de la provincia de Buenos. 2016 – 2023



Fuente: Dirección Provincial de Estadística a partir de Encuesta Permanente de Hogares. INDEC.

ENTRE EL PRIMER TRIMESTRE Y EL SEGUNDO DE 2023 EL COEFICIENTE DE GINI BAJÓ DE 0,458 A 0,411. LA BRECHA DE INGRESO MEDIO TAMBIÉN BAJÓ, PASANDO DE 20 A 17, MIENTRAS QUE LA BRECHA DE LA MEDIANA SUBIÓ DE 13 A 14.

Según el **ingreso per cápita familiar**, se observó una distribución desigual. El 40% de la población con menor ingreso (deciles 1 a 4) se apropió del 15,3% de la masa monetaria; en tanto el extremo de mayores ingresos (deciles 9 y 10) alcanzó el 46,6% de la misma ([cuadro 1.1](#)).

Se observó la misma tendencia con el **ingreso individual**. El 40% de la población con menor ingreso se apropió del 14,9% de la masa monetaria; mientras que el extremo de mayores ingresos alcanzó el 46,9% de la misma ([cuadro 1.2](#)). Continuando con el ingreso individual, las mujeres se encontraron en una posición de mayor desventaja ya que su participación en el estrato bajo fue del 23,5% siendo la de los varones del 16,5%, mientras que en el extremo de mayores ingresos la participación de las mujeres fue aun menor, constituyendo únicamente el 7,0%, en contraposición al 13,0% observado en el caso de los varones([cuadro 1.2.a](#)).

Con respecto al **ingreso de la ocupación principal**, los valores son similares a los observados en el ingreso individual o per cápita familiar, el 40% de los ocupados de menor ingreso se apropió del 14,8% de todos los ingresos; mientras que el 20% de mayores ingresos se hizo del 44,8% ([cuadro 2.1](#)). En general los varones participan más que las mujeres en todos los estratos, salvo en el bajo ([cuadro 2.1.a](#)).

En los **ingresos de la ocupación principal de los asalariados**; el estrato de ingreso bajo, casi 1,9 millones de personas, se apropió del 16,5% de la masa salarial y en el estrato de ingresos más altos, 934.697 personas, se apropiaron del 42,0%. ([cuadro 2.3](#)). En lo que respecta a los asalariados, el 60,5% tuvieron aportes. En los estratos más bajos se observó una mayor participación de asalariados sin aportes con una proporción del 27,3%, mientras que en el más alto esta participación bajó a 2,3% ([cuadro 2.3.a](#)). En lo referente a los ingresos asalariados por sexo, las mujeres participaron un 43,9% mientras que los varones lo hicieron en un 54,2% ([cuadro 2.3.c](#)). La presencia de mujeres fue mayoritaria en el estrato bajo, mientras que la de los varones lo fue en los estratos medios y altos.

En lo referente al ingreso de los hogares, el **ingreso total familiar** reflejó también una concentración en la distribución regresiva del ingreso. Los deciles 1 a 4 se apropiaron del 16,7% del total de los ingresos percibidos por los hogares, mientras que en los hogares de los deciles 9 y 10 esta proporción alcanzó el 44,3% ([cuadro 3.1](#)). Los hogares con jefatura femenina tuvieron un ingreso medio de \$214.336 y los hogares con jefatura masculina un ingreso medio de \$273.493 ([cuadro 3.1.b](#)).

Tomando el **ingreso per cápita familiar**, el 40% de los hogares con ingresos más bajos se concentró la mitad de la población y se apropió del 22,3% de los ingresos. Por otra parte, el 20% de los hogares con los ingresos más altos concentró el 14,2% de la población y se apropió del 37,3% de los ingresos totales ([cuadro 3.2](#)). Los hogares con jefatura femenina tuvieron un ingreso medio de \$86.325 y los hogares con jefatura masculina uno de \$106.077 ([cuadro 3.2.b](#)).

# I. POBLACIÓN

## Ingreso per cápita familiar



LA POBLACIÓN CON MENOR INGRESO (DECILES 1 A 4) SE APROPIÓ DEL 15,3% DE LA MASA MONETARIA; EN TANTO QUE EL EXTREMO DE MAYORES INGRESOS (DECILES 9 Y 10) ALCANZÓ EL 46,6% DE LA MISMA.

Cuadro 1.1. Población según escala de ingreso per cápita familiar. Total 6 aglomerados urbanos de la provincia de Buenos Aires. 2do trimestre 2023

Decil	Ingreso		Población por decil	Ingreso total por decil en miles \$	Porcentaje del ingreso %	Ingreso medio por decil \$	Ingreso medio por estrato \$	Mediana por decil \$
	Desde \$	Hasta \$						
1	0	22.667	1.506.366	21.651.156	1,8	14.373		15.417
2	22.667	32.000	1.501.631	41.635.418	3,4	27.727		28.000
3	32.100	40.400	1.501.662	54.414.599	4,5	36.236		36.250
4	40.400	50.000	1.500.478	67.880.211	5,6	45.239	30.878	45.000
5	50.000	62.000	1.503.189	83.284.768	6,8	55.405		54.750
6	62.000	73.000	1.502.379	102.128.237	8,4	67.978		67.667
7	73.000	90.000	1.501.773	121.424.991	10,0	80.854		80.000
8	90.000	120.000	1.507.365	157.548.815	13,0	104.519	77.209	103.333
9	120.000	160.000	1.498.130	206.233.594	17,0	137.661		138.000
10	160.000	1.800.000	1.501.228	360.155.959	29,6	239.908	188.837	215.000
<b>Pobl. total <sup>(1)</sup></b>			<b>15.024.201</b>	<b>1.216.357.747</b>	<b>100,0</b>	<b>80.960</b>	<b>80.960</b>	<b>62.000</b>

**Nota:** <sup>(1)</sup> Las diferencias en los totales de población y de ingresos entre los distintos cuadros se deben al uso de los diferentes ponderadores correspondientes en cada caso. Esta escala incluye a la población perteneciente a hogares sin ingresos monetarios.

Fuente: Dirección Provincial de Estadística a partir de Encuesta Permanente de Hogares. INDEC.



# I. POBLACIÓN

## Ingreso individual



EL 40% DE LA POBLACIÓN CON MENOR INGRESO SE APROPIÓ DEL 14,9% DE LA MASA MONETARIA; MIENTRAS QUE EL 20% DE MAYORES INGRESOS ALCANZÓ EL 46,9% DE LA MISMA.

**Cuadro 1.2. Población según escala de ingreso individual. Total 6 aglomerados urbanos de la provincia de Buenos Aires. 2do trimestre 2023**

Decil	Ingreso		Población por decil	Ingreso total por decil en miles \$	Porcentaje del ingreso %	Ingreso medio por decil \$	Ingreso medio por estrato \$	Mediana por decil \$
	Desde \$	Hasta \$						
1	600	33.000	908.995	16.595.217	1,4	18.257		20.000
2	33.000	53.000	903.038	40.579.390	3,4	44.937		45.000
3	53.000	70.000	905.080	55.068.923	4,6	60.844		60.000
4	70.000	80.000	908.779	67.313.437	5,6	74.070	49.521	73.000
5	80.000	100.000	903.777	81.607.705	6,8	90.296		90.000
6	100.000	120.000	906.774	100.152.825	8,3	110.450		110.000
7	120.000	150.000	903.704	125.017.079	10,4	138.339		140.000
8	150.000	196.000	904.707	153.563.078	12,8	169.738	127.202	170.000
9	196.000	250.000	914.435	196.506.156	16,3	214.894		200.000
10	250.000	2.000.000	896.609	367.808.421	30,5	410.222	311.596	330.000
<b>Población con ingresos <sup>(1)</sup></b>			<b>9.055.898</b>	<b>1.204.212.231</b>	<b>100,0</b>	<b>132.975</b>	<b>132.975</b>	<b>100.000</b>
<b>Población sin ingresos</b>			<b>5.906.352</b>					
<b>Población sin respuesta</b>			<b>61.875</b>					
<b>Población total <sup>(1)</sup></b>			<b>15.024.125</b>					

Fuente: Dirección Provincial de Estadística a partir de Encuesta Permanente de Hogares. INDEC.

**Nota:** <sup>(1)</sup> Las diferencias en los totales de población y de ingresos entre los distintos cuadros se deben al uso de los diferentes ponderadores correspondientes en cada caso.

# I. POBLACIÓN

## Ingreso individual por sexo



LA PARTICIPACIÓN DE LAS MUJERES EN EL ESTRATO BAJO FUE DEL 23,5% MIENTRAS QUE LA DE LOS VARONES ALCANZÓ EL 16,5%. EN EL EXTREMO DE MAYORES INGRESOS LA PARTICIPACIÓN DE LAS MUJERES FUE MENOR, ALCANZANDO EL 7%, FRENTE AL 13% DE POR LOS VARONES.

Cuadro 1.2.a. Población según escala de ingreso individual por sexo. Total 6 aglomerados urbanos de la provincia de Buenos Aires. 2do trimestre 2023

Decil	Población			Porcentaje de población %		
	Total	Varones	Mujeres	Total	Varones	Mujeres
1	908.995	306.344	602.651	10	3,5	6,5
2	903.038	326.007	577.031	10	4,4	5,6
3	905.080	299.976	605.104	10	3,4	6,6
4	908.779	384.286	524.493	10	5,2	4,8
5	903.777	447.196	456.581	10	4,6	5,4
6	906.774	500.803	405.971	10	5,8	4,1
7	903.704	481.600	422.104	10	5,4	4,6
8	904.707	532.144	372.563	10	5,4	4,6
9	914.435	620.205	294.230	10	6,3	3,7
10	896.609	622.243	274.366	10	6,7	3,3
<b>Pob. con ingresos</b>	<b>9.055.898</b>	<b>4.520.804</b>	<b>4.535.094</b>	<b>60,3</b>	<b>30,2</b>	<b>29,5</b>
<b>Pob. sin ingresos</b>	<b>5.906.352</b>	<b>2.831.647</b>	<b>3.074.705</b>	<b>39,3</b>	<b>18,8</b>	<b>21,2</b>
<b>Pob. sin respuesta</b>	<b>61.875</b>	<b>33.300</b>	<b>28.575</b>	<b>0,4</b>	<b>0,1</b>	<b>0,1</b>
<b>Pob. total</b>	<b>15.024.125</b>	<b>7.385.751</b>	<b>7.638.374</b>	<b>100</b>	<b>49,1</b>	<b>50,9</b>

**Nota:** Los rangos de ingresos de los deciles son los mismos que surgen del cuadro 1.2.

Fuente: Dirección Provincial de Estadística a partir de Encuesta Permanente de Hogares. INDEC.

# I. POBLACIÓN

## Ingreso individual por sexo



**LAS MUJERES SE APROPIARON DEL 40,0% DE LA MASA MONETARIA MIENTRAS QUE LOS VARONES DEL 60,0%.**

**Cuadro 1.2.b. Ingreso de la población según escala de ingreso individual por sexo. Total 6 aglomerados urbanos de la provincia de Buenos Aires. 2do trimestre 2023**

Decil	Ingreso total por decil en miles \$			Porcentaje del ingreso %			Ingreso medio por decil \$	
	Total	Varones	Mujeres	Total	Varones	Mujeres	Varones	Mujeres
16.595.217	16.595.217	5.744.396	10.850.822	1,4	0,5	0,9	18.751	18.005
40.579.390	40.579.390	14.493.542	26.085.848	3,4	1,2	2,2	44.458	45.207
55.068.923	55.068.923	18.236.022	36.832.902	4,6	1,5	3,1	60.792	60.870
67.313.437	67.313.437	28.676.971	38.636.466	5,6	2,4	3,2	74.624	73.664
81.607.705	81.607.705	40.687.256	40.920.449	6,8	3,4	3,4	90.983	89.624
100.152.825	100.152.825	55.442.886	44.709.939	8,3	4,6	3,7	110.708	110.131
125.017.079	125.017.079	67.177.413	57.839.666	10,4	5,6	4,8	139.488	137.027
153.563.078	153.563.078	90.260.829	63.302.248	12,8	7,5	5,3	169.617	169.910
196.506.156	196.506.156	133.024.442	63.481.714	16,3	11,0	5,3	214.485	215.755
367.808.421	367.808.421	268.535.260	99.273.161	30,5	22,3	8,2	431.560	361.827
<b>1.204.212.231</b>	<b>1.204.212.231</b>	<b>722.279.017</b>	<b>481.933.214</b>	<b>100,0</b>	<b>60,0</b>	<b>40,0</b>	<b>159.768</b>	<b>106.268</b>

**Nota:** Los rangos de ingresos de los deciles son los mismos que surgen del cuadro 1.2.

**Fuente:** Dirección Provincial de Estadística a partir de Encuesta Permanente de Hogares. INDEC.

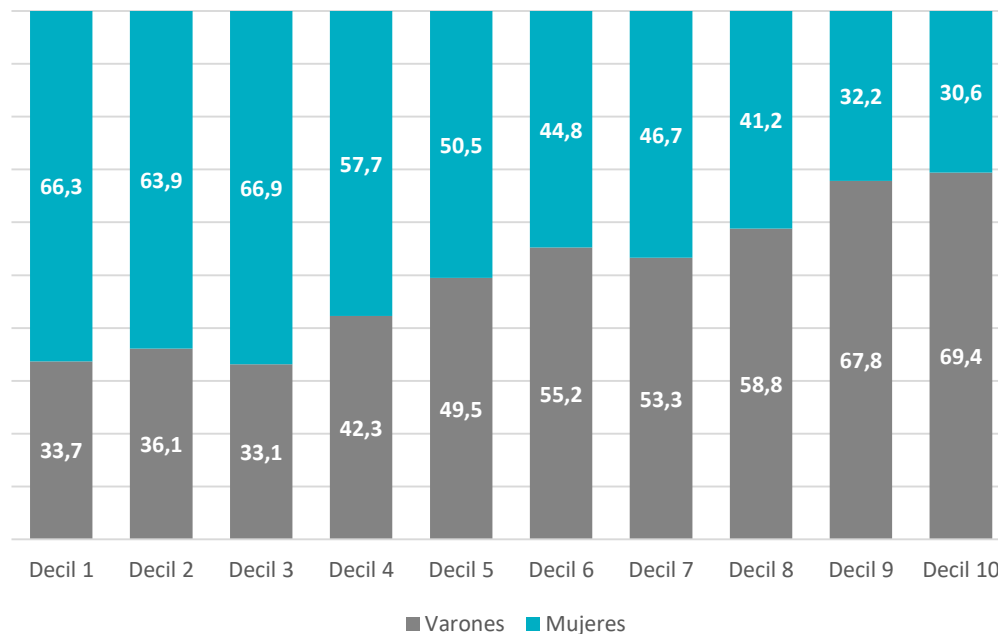
# I. POBLACIÓN

## Ingreso individual por sexo



LAS MUJERES TUVIERON UNA MAYOR PARTICIPACIÓN EN LOS PRIMEROS CINCO DECILES, MIENTRAS QUE EN LOS DECILES MÁS ALTOS PRESENTARON MAYOR PARTICIPACIÓN LOS VARONES.

Grafico 1. Distribución de la población según escala de ingreso de individual por sexo. Total 6 aglomerados urbanos de la provincia de Buenos Aires. 2do trimestre 2023



**Nota:** Los rangos de ingresos de los deciles son los mismos que surgen del cuadro 1.2.

Fuente: Dirección Provincial de Estadística a partir de Encuesta Permanente de Hogares. INDEC.

## II. POBLACIÓN OCUPADA

### Ingreso de la ocupación principal



EL 40% DE LOS OCUPADOS DE MENOR INGRESO SE APROPIÓ DEL 14,8% DE TODOS LOS INGRESOS MIENTRAS QUE EL 20% DE MAYORES INGRESOS LO HIZO CON EL 44,8%.

**Cuadro 2.1. Población ocupada según escala de ingreso de la ocupación principal. Total 6 aglomerados urbanos de la provincia de Buenos Aires. 2do trimestre 2023**

Decil	Ingreso		Población por decil	Ingreso total por decil en miles \$	Porcentaje del ingreso %	Ingreso medio por decil \$	Ingreso medio por estrato \$	Mediana por decil \$
	Desde \$	Hasta \$						
1	1.600	30.000	635.973	11.418.644	1,3	17.955		20.000
2	30.000	50.000	638.840	26.178.173	3,0	40.978		40.000
3	50.000	72.000	633.455	39.131.535	4,5	61.775		60.000
4	72.000	90.000	636.046	52.684.711	6,0	82.832	50.864	80.000
5	90.000	114.000	634.972	64.383.400	7,3	101.396		100.000
6	115.000	140.000	640.182	80.199.308	9,1	125.276		120.000
7	140.000	160.000	633.891	95.309.894	10,9	150.357		150.000
8	160.000	200.000	634.661	115.141.449	13,1	181.422	139.574	180.000
9	200.000	250.000	636.490	136.733.620	15,6	214.824		200.000
10	250.000	2.000.000	633.648	255.886.473	29,2	403.831	309.116	300.000
<b>Ocupados con ingresos<sup>(1)</sup></b>			<b>6.358.158</b>	<b>877.067.208</b>	<b>100,0</b>	<b>137.944</b>	<b>137.944</b>	<b>114.000</b>
<b>Ocupados sin ingresos</b>			<b>146.271</b>					
<b>Población ocupada<sup>(1)</sup></b>			<b>6.504.429</b>					

**Nota:** <sup>(1)</sup> Las diferencias en los totales de población y de ingresos entre los distintos cuadros se deben al uso de los diferentes ponderadores correspondientes en cada caso.

Fuente: Dirección Provincial de Estadística a partir de Encuesta Permanente de Hogares. INDEC.

## II. POBLACIÓN OCUPADA

### Ingreso de la ocupación principal por sexo



LA PARTICIPACIÓN DE LAS MUJERES EN LOS DECILES MÁS ALTOS ES MENOR A LA DE LOS VARONES. EN EL ESTRATO ALTO LAS MUJERES REPRESENTARON AL 5,6%, MIENTRAS QUE PARA LOS VARONES EL VALOR FUE DE 14,3%.

Cuadro 2.1.a. Población ocupada según escala de ingreso de la ocupación principal por sexo. Total 6 aglomerados urbanos de la provincia de Buenos Aires. 2do trimestre 2023

Decil	Población			Porcentaje de población %		
	Total	Varones	Mujeres	Total	Varones	Mujeres
1	635.973	194.092	441.881	10,0	3,1	6,9
2	638.840	237.816	401.024	10,0	3,7	6,3
3	633.455	309.533	323.922	10,0	4,9	5,1
4	636.046	344.123	291.923	10,0	5,4	4,6
5	634.972	412.224	222.748	10,0	6,5	3,5
6	640.182	379.020	261.162	10,1	6,0	4,1
7	633.891	415.428	218.463	10,0	6,5	3,4
8	634.661	427.276	207.385	10,0	6,7	3,3
9	636.490	450.857	185.633	10,0	7,1	2,9
10	633.648	460.577	173.071	10,0	7,2	2,7
<b>Ocupados con ingresos</b>	<b>6.358.158</b>	<b>3.630.946</b>	<b>2.727.212</b>	<b>97,8</b>	<b>55,8</b>	<b>41,9</b>
<b>Ocupados sin ingresos</b>	<b>146.271</b>	<b>75.755</b>	<b>70.516</b>	<b>2,2</b>	<b>1,2</b>	<b>1,1</b>
<b>Población ocupada</b>	<b>6.504.429</b>	<b>3.706.701</b>	<b>2.797.728</b>	<b>100,0</b>	<b>57,0</b>	<b>43,0</b>

Nota: <sup>(1)</sup> Cuadro 2.1.a. Población ocupada según escala de ingreso de la ocupación principal por sexo.

Fuente: Dirección Provincial de Estadística a partir de Encuesta Permanente de Hogares. INDEC.

## II. POBLACIÓN OCUPADA

### Ingreso de la ocupación principal por sexo



LAS MUJERES TUVIERON UN INGRESO PROMEDIO DE \$108.250 Y LOS VARONES DE \$160.247.

Cuadro 2.1.b. Ingreso de la población según escala de ingreso de la ocupación principal por sexo. Total 6 aglomerados urbanos de la provincia de Buenos Aires. 2do trimestre 2023

Decil	Ingreso total por decil en miles \$			Porcentaje del ingreso %			Ingreso medio por decil \$	
	Total	Varones	Mujeres	Total	Varones	Mujeres	Varones	Mujeres
1	11.418.644	3.674.332	7.744.313	1,3	0,4	0,9	18.931	17.526
2	26.178.173	9.863.270	16.314.904	3,0	1,1	1,9	41.474	40.683
3	39.131.535	19.169.759	19.961.776	4,5	2,2	2,3	61.931	61.625
4	52.684.711	28.343.456	24.341.255	6,0	3,2	2,8	82.364	83.382
5	64.383.400	41.734.762	22.648.638	7,3	4,8	2,6	101.243	101.678
6	80.199.308	47.315.604	32.883.704	9,1	5,4	3,7	124.837	125.913
7	95.309.894	62.642.510	32.667.384	10,9	7,1	3,7	150.790	149.533
8	115.141.449	77.868.240	37.273.209	13,1	8,9	4,2	182.243	179.730
9	136.733.620	96.795.479	39.938.141	15,6	11,0	4,6	214.692	215.146
10	255.886.473	194.440.120	61.446.353	29,2	22,2	7,0	422.166	355.036
<b>Ingresos de la población ocupada</b>	<b>877.067.208</b>	<b>581.847.531</b>	<b>295.219.677</b>	<b>100,0</b>	<b>66,3</b>	<b>33,7</b>	<b>160.247</b>	<b>108.250</b>

Nota: <sup>(1)</sup> Cuadro 2.1.a. Población ocupada según escala de ingreso de la ocupación principal por sexo.

Fuente: Dirección Provincial de Estadística a partir de Encuesta Permanente de Hogares. INDEC.

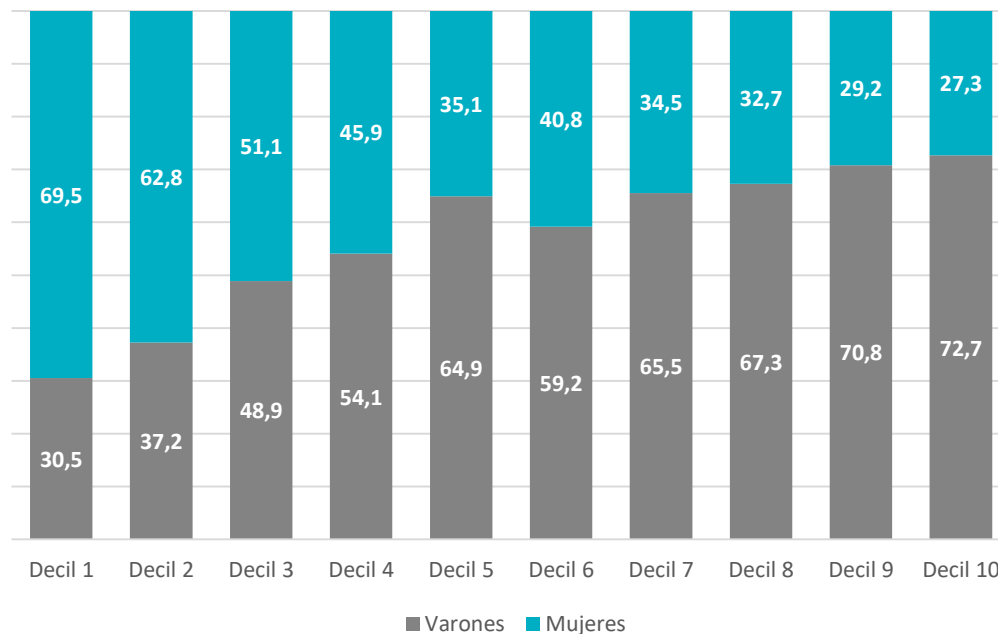
## II. POBLACIÓN OCUPADA

### Ingreso de la ocupación principal por sexo



SE OBSERVÓ UNA MAYOR PARTICIPACIÓN DE LAS MUJERES EN LOS TRES DECILES MÁS BAJOS, MIENTRAS QUE LA PARTICIPACIÓN DE LOS VARONES FUE MAYORITARIA EN LOS DECILES MAS ALTOS.

Gráfico 2. Población según escala de ingreso de la ocupación principal por sexo. Total 6 aglomerados urbanos de la provincia de Buenos Aires. 2do trimestre 2023.



**Nota:** Los rangos de ingresos de los deciles son los mismos que surgen del cuadro 1.2.

Fuente: Dirección Provincial de Estadística a partir de Encuesta Permanente de Hogares. INDEC.



# III. POBLACIÓN ASALARIADA

## Ingreso de la ocupación principal



EN EL ESTRATO DE INGRESO BAJO, CASI 1,9 MILLONES DE PERSONAS, SE APROPIARON DEL 16,5% DE LA MASA SALARIAL; MIENTRAS EN EL ESTRATO DE INGRESOS MÁS ALTOS, 934.697 PERSONAS, SE APROPIARON DEL 42,0%.

**Cuadro 2.3 Población asalariada según escala de ingreso de la ocupación principal. Total 6 aglomerados urbanos de la provincia de Buenos Aires. 2do trimestre 2023**

Decil	Ingreso		Población por decil	Ingreso total por decil en miles \$	Porcentaje del ingreso %	Ingreso medio por decil \$	Ingreso medio por estrato \$	Mediana por decil \$
	Desde \$	Hasta \$						
1	16.000	38.000	467.562	11.442.384	1,7	24.472		25.600
2	40.000	60.000	469.355	22.421.861	3,4	47.772		45.000
3	60.000	80.000	466.976	33.330.766	5,0	71.376		70.000
4	80.000	100.000	472.079	43.150.913	6,5	91.406	58.821	90.000
5	100.000	120.000	463.154	52.004.662	7,8	112.284		115.000
6	120.000	150.000	465.780	63.247.082	9,5	135.787		140.000
7	150.000	175.000	467.634	73.766.479	11,0	157.744		160.000
8	175.000	200.000	467.590	88.512.815	13,2	189.296	148.877	187.000
9	200.000	250.000	467.454	102.552.100	15,3	219.384		220.000
10	250.000	1.648.000	467.243	178.339.853	26,7	381.685	300.517	320.000
<b>Asalariados con ingresos<sup>(1)</sup></b>			<b>4.674.827</b>	<b>668.768.915</b>	<b>100,0</b>	<b>143.057</b>	<b>143.057</b>	<b>120.000</b>
<b>Asalariados sin ingresos</b>			<b>92.910</b>					
<b>Población asalariada <sup>(1)</sup></b>			<b>4.767.737</b>					

**Nota:** <sup>(1)</sup> Las diferencias en los totales de población y de ingresos entre los distintos cuadros se deben al uso de los diferentes ponderadores correspondientes en cada caso.

Fuente: Dirección Provincial de Estadística a partir de Encuesta Permanente de Hogares. INDEC.

### III. POBLACIÓN ASALARIADA

#### Ingreso de la ocupación principal por aporte jubilatorio



EN LOS ESTRATOS MÁS BAJOS SE OBSERVÓ UNA MAYOR PARTICIPACIÓN DE ASALARIADOS SIN APORTES, CON UNA PROPORCIÓN DEL 27,3% DEL ESTRATO, MIENTRAS QUE EN EL MÁS ALTO ESTA PARTICIPACIÓN ES SOLO DEL 2,3 %.

Cuadro 2.3.a. Población asalariada según escala de ingreso de la ocupación principal por aporte jubilatorio. Total 6 aglomerados urbanos de la provincia de Buenos Aires. 2do trimestre 2023

Decil	Población			Porcentaje de población %		
	Total	Con aportes	Sin aportes	Total	Con aportes	Sin aportes
1	467.562	63.652	403.910	10,0	1,4	8,6
2	469.355	107.993	361.362	10,0	2,3	7,7
3	466.976	181.076	285.900	10,0	3,9	6,1
4	472.079	249.201	222.878	10,1	5,3	4,8
5	463.154	273.888	189.266	9,9	5,9	4,0
6	465.780	355.226	110.554	10,0	7,6	2,4
7	467.634	391.959	75.675	10,0	8,4	1,6
8	467.590	434.180	33.410	10,0	9,3	0,7
9	467.454	404.907	62.547	10,0	8,7	1,3
10	467.243	424.472	42.771	10,0	9,1	0,9
<b>Asalariados con ingresos</b>	<b>4.674.827</b>	<b>2.886.554</b>	<b>1.788.273</b>	<b>98,1</b>	<b>60,5</b>	<b>37,5</b>
<b>Asalariados sin ingresos</b>	<b>92.910</b>	<b>19.261</b>	<b>73.649</b>	<b>1,9</b>	<b>0,4</b>	<b>1,5</b>
<b>Población asalariada</b>	<b>4.767.737</b>	<b>2.905.815</b>	<b>1.861.922</b>	<b>100,0</b>	<b>60,9</b>	<b>39,1</b>

Nota: Los rangos de ingresos de los deciles son los mismos que surgen del cuadro 2.3.

Fuente: Dirección Provincial de Estadística a partir de Encuesta Permanente de Hogares. INDEC.

# III. POBLACIÓN ASALARIADA

## Ingreso de la ocupación principal por aporte jubilatorio



EL INGRESO PROMEDIO DE LOS ASALARIADOS CON APORTES FUE DE \$179.999 MIENTRAS QUE PARA LOS QUE NO TUVIERON APORTES FUE DE \$83.428, LO QUE GENERÓ UNA BRECHA DE POCO MAS DE \$95.000

Cuadro 2.3.b. Ingreso de la población asalariada según escala de ingreso de la ocupación principal por aporte jubilatorio. Total 6 aglomerados urbanos de la provincia de Buenos Aires. 2do trimestre 2023

Decil	Ingreso total por decil en miles \$			Porcentaje del ingreso %			Ingreso medio por decil \$	
	Total	Con aportes	Sin aportes	Total	Con aportes	Sin aportes	Con aportes	Sin aportes
1	11.442.384	1.819.820	9.622.564	1,7	0,3	1,4	28.590	23.824
2	22.421.861	5.559.059	16.862.802	3,4	0,8	2,5	51.476	46.665
3	33.330.766	13.229.358	20.101.408	5,0	2,0	3,0	73.060	70.309
4	43.150.913	22.820.838	20.330.075	6,5	3,4	3,0	91.576	91.216
5	52.004.662	30.923.593	21.081.069	7,8	4,6	3,2	112.906	111.383
6	63.247.082	48.464.572	14.782.510	9,5	7,2	2,2	136.433	133.713
7	73.766.479	61.977.608	11.788.871	11,0	9,3	1,8	158.123	155.783
8	88.512.815	82.143.395	6.369.420	13,2	12,3	1,0	189.192	190.644
9	102.552.100	89.003.788	13.548.312	15,3	13,3	2,0	219.813	216.610
10	178.339.853	163.634.353	14.705.500	26,7	24,5	2,2	385.501	343.819
<b>Ingresos de la población asalariada</b>	<b>668.768.915</b>	<b>519.576.384</b>	<b>149.192.531</b>	<b>100,0</b>	<b>77,7</b>	<b>22,3</b>	<b>179.999</b>	<b>83.428</b>

Nota: Los rangos de ingresos de los deciles son los mismos que surgen del cuadro 2.3.

Fuente: Dirección Provincial de Estadística a partir de Encuesta Permanente de Hogares. INDEC.

# III. POBLACIÓN ASALARIADA

## Ingreso de la ocupación principal por sexo



LAS MUJERES PARTICIPARON MÁS EN EL ESTRATO BAJO, MIENTRAS QUE LOS VARONES PARTICIPARON MÁS EN LOS ESTRATOS MEDIOS Y ALTOS.

Cuadro 2.3.c. Población asalariada según escala de ingreso de la ocupación principal por por sexo. Total 6 aglomerados urbanos de la provincia de Buenos Aires. 2do trimestre 2023

Decil	Población			Porcentaje de población %		
	Total	Varones	Mujeres	Total	Varones	Mujeres
1	467.562	131.884	335.678	10,0	2,8	7,2
2	469.355	159.282	310.073	10,0	3,4	6,6
3	466.976	218.721	248.255	10,0	4,7	5,3
4	472.079	249.863	222.216	10,1	5,3	4,8
5	463.154	280.281	182.873	9,9	6,0	3,9
6	465.780	267.286	198.494	10,0	5,7	4,2
7	467.634	307.455	160.179	10,0	6,6	3,4
8	467.590	320.328	147.262	10,0	6,9	3,2
9	467.454	322.718	144.736	10,0	6,9	3,1
10	467.243	325.855	141.388	10,0	7,0	3,0
<b>Asalariados con ingresos</b>	<b>4.674.827</b>	<b>2.583.673</b>	<b>2.091.154</b>	<b>98,1</b>	<b>54,2</b>	<b>43,9</b>
<b>Asalariados sin ingresos</b>	<b>92.910</b>	<b>48.184</b>	<b>44.726</b>	<b>1,9</b>	<b>1,0</b>	<b>0,9</b>
<b>Población asalariada</b>	<b>4.767.737</b>	<b>2.631.857</b>	<b>2.135.880</b>	<b>100,0</b>	<b>55,2</b>	<b>44,8</b>

Nota: Los rangos de ingresos de los deciles son los mismos que surgen del cuadro 2.3.

Fuente: Dirección Provincial de Estadística a partir de Encuesta Permanente de Hogares. INDEC.

# III. POBLACIÓN ASALARIADA

## Ingreso de la ocupación principal por sexo



EL SALARIO PROMEDIO DE LAS MUJERES FUE DE \$115.794 Y EL DE LOS VARONES DE \$165.124.

Cuadro 2.3.d. Ingreso de la población asalariada según escala de ingreso de la ocupación principal por sexo. Total 6 aglomerados urbanos de la provincia de Buenos Aires. 2do trimestre 2023

Decil	Ingreso total por decil en miles \$			Porcentaje del ingreso %			Ingreso medio por decil \$	
	Total	Varones	Mujeres	Total	Varones	Mujeres	Varones	Mujeres
1	11.442.384	3.292.466	8.149.918	1,7	0,5	1,2	24.965	24.279
2	22.421.861	7.794.435	14.627.426	3,4	1,2	2,2	48.935	47.174
3	33.330.766	15.785.475	17.545.291	5,0	2,4	2,6	72.172	70.674
4	43.150.913	22.897.296	20.253.617	6,5	3,4	3,0	91.639	91.144
5	52.004.662	31.332.287	20.672.375	7,8	4,7	3,1	111.789	113.042
6	63.247.082	36.074.711	27.172.371	9,5	5,4	4,1	134.967	136.893
7	73.766.479	48.566.173	25.200.306	11,0	7,3	3,8	157.962	157.326
8	88.512.815	60.772.238	27.740.577	13,2	9,1	4,1	189.719	188.376
9	102.552.100	70.748.449	31.803.651	15,3	10,6	4,8	219.227	219.736
10	178.339.853	129.361.870	48.977.983	26,7	19,3	7,3	396.992	346.408
<b>Ingresos de la población asalariada</b>	<b>668.768.915</b>	<b>426.625.399</b>	<b>242.143.515</b>	<b>100,0</b>	<b>63,8</b>	<b>36,2</b>	<b>165.124</b>	<b>115.794</b>

Nota: Los rangos de ingresos de los deciles son los mismos que surgen del cuadro 2.3.

Fuente: Dirección Provincial de Estadística a partir de Encuesta Permanente de Hogares. INDEC.

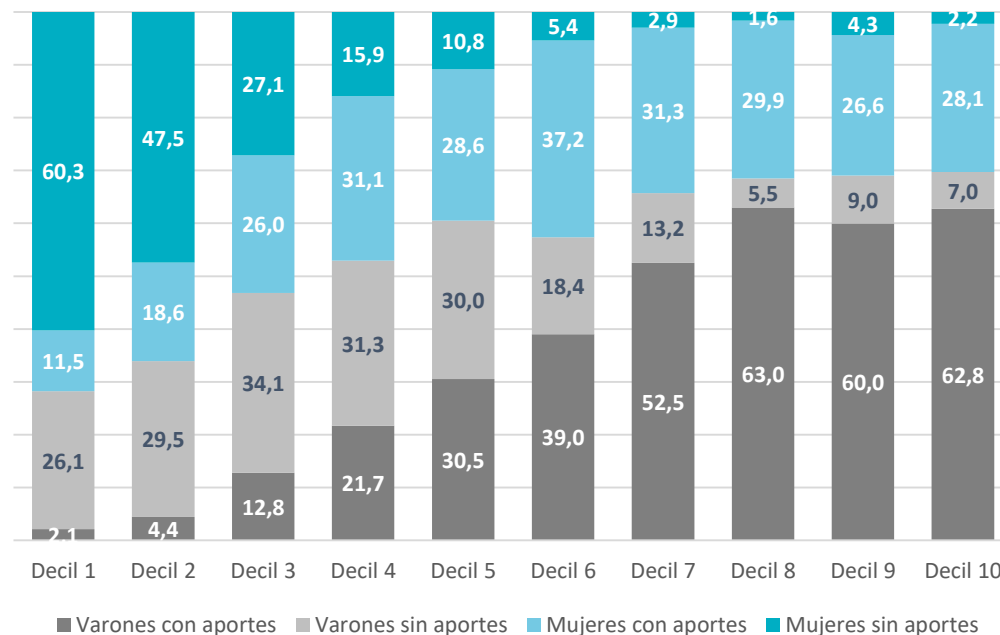
### III. POBLACIÓN ASALARIADA

#### Ingreso de la ocupación principal por sexo y aporte jubilatorio



Grafico 3. Asalariados según escala de ingreso de la ocupación principal por aporte jubilatorio y sexo. Total 6 aglomerados urbanos de la provincia de Buenos Aires. 2do trimestre 2023

HASTA EL TERCER DECIL LA PARTICIPACIÓN DE LAS MUJERES FUE MAYOR, AL IGUAL QUE LA PARTICIPACIÓN DE ASALARIADOS Y ASALARIADAS SIN APORTES JUBILATORIOS. LUEGO DEL TERCER DECIL PARTICIPARON MÁS LOS VARONES, Y LOS TRABAJADORES Y LAS TRABAJADORAS CON APORTES.



Nota: Los rangos de ingresos de los deciles son los mismos que surgen del cuadro 2.3.

Fuente: Dirección Provincial de Estadística a partir de Encuesta Permanente de Hogares. INDEC.

# IV. HOGARES

## Ingreso total familiar



EL INGRESO TOTAL FAMILIAR REFLEJÓ TAMBIÉN UNA CONCENTRACIÓN REGRESIVA EN LA DISTRIBUCIÓN DEL INGRESO. LOS DECILES 1 A 4 SE APROPIARON DEL 16,7% DEL TOTAL DE LOS INGRESOS PERCIBIDOS POR LOS HOGARES, MIENTRAS QUE EN LOS DECILES 9 Y 10 ESTA PROPORCIÓN ALCANZÓ EL 44,3%.

**Cuadro 3.1. Hogares según escala de ingreso total familiar. Total 6 aglomerados urbanos de la provincia de Buenos Aires. 2do trimestre 2023**

Decil	Ingreso		Hogares por decil	Población por decil	Porcentaje de población %	Ingreso total por decil en miles \$	Porcentaje del ingreso %	Ingreso medio por decil \$	Mediana por decil \$
	Desde \$	Hasta \$							
1	5.000	73.400	491.331	971.134	6,5	25.576.599	2,1	52.056	58.000
2	73.600	106.000	495.716	1.266.959	8,5	45.236.771	3,7	91.255	90.000
3	106.000	136.000	486.296	1.340.256	9,0	58.639.535	4,8	120.584	120.000
4	136.000	160.000	492.475	1.423.896	9,5	73.083.731	6,0	148.401	150.000
5	160.000	190.000	489.477	1.620.929	10,9	86.157.000	7,1	176.018	177.000
6	190.000	230.000	490.428	1.644.726	11,0	102.405.089	8,4	208.808	203.000
7	231.000	290.000	489.692	1.576.712	10,6	128.692.371	10,6	262.803	265.000
8	290.000	358.000	492.328	1.493.806	10,0	157.194.242	12,9	319.288	320.000
9	358.000	468.000	492.788	1.856.994	12,4	200.458.138	16,5	406.784	404.000
10	470.000	2.028.000	487.092	1.734.583	11,6	338.914.269	27,9	695.791	625.000
<b>Hogares con ingresos<sup>(1)</sup></b>			<b>4.907.623</b>	<b>14.929.995</b>	<b>100,0</b>	<b>1.216.357.746</b>	<b>100,0</b>	<b>247.851</b>	<b>190.000</b>
<b>Hogares sin ingresos</b>			<b>46.236</b>						
<b>Total de hogares<sup>(1)</sup></b>			<b>4.953.859</b>						

**Nota:** <sup>(1)</sup> Las diferencias en los totales de población y de ingresos entre los distintos cuadros se deben al uso de los diferentes ponderadores correspondientes en cada caso.

Fuente: Dirección Provincial de Estadística a partir de Encuesta Permanente de Hogares. INDEC.

## IV. HOGARES

### Ingreso total familiar por sexo de la jefatura del hogar



Cuadro 3.1.a. Hogares según escala de ingreso total familiar por el sexo del jefe/a de hogar. Total 6 aglomerados urbanos de la provincia de Buenos Aires. 2do trimestre 2023

Decil	Hogares			Porcentaje de hogares %			Porcentaje de población %		
	Total	Con jefes varones	Con jefas mujeres	Total	Con jefes varones	Con jefas mujeres	Total	Con jefes varones	Con jefas mujeres
1	491.331	203.099	288.232	10,0	4,1	5,9	6,5	2,4	4,1
2	495.716	223.400	272.316	10,1	4,6	5,5	8,5	3,8	4,7
3	486.296	285.176	201.120	9,9	5,8	4,1	9,0	5,3	3,7
4	492.475	266.696	225.779	10,0	5,4	4,6	9,5	4,8	4,7
5	489.477	249.777	239.700	10,0	5,1	4,9	10,9	5,5	5,4
6	490.428	277.401	213.027	10,0	5,7	4,3	11,0	5,6	5,4
7	489.692	297.219	192.473	10,0	6,1	3,9	10,6	6,3	4,2
8	492.328	337.044	155.284	10,0	6,9	3,2	10,0	6,9	3,1
9	492.788	284.611	208.177	10,0	5,8	4,2	12,4	7,3	5,2
10	487.092	355.927	131.165	9,9	7,3	2,7	11,6	8,4	3,2
<b>Hogares con ingresos</b>	<b>4.907.623</b>	<b>2.780.350</b>	<b>2.127.273</b>	<b>99,1</b>	<b>56,1</b>	<b>42,9</b>	<b>100,0</b>	<b>56,3</b>	<b>43,7</b>
<b>Hogares sin ingresos</b>	<b>46.236</b>	<b>34.375</b>	<b>11.861</b>	<b>0,9</b>	<b>0,7</b>	<b>0,2</b>			
<b>Total de hogares</b>	<b>4.953.859</b>	<b>2.814.725</b>	<b>2.139.134</b>	<b>100,0</b>	<b>56,8</b>	<b>43,2</b>			

Nota: <sup>(1)</sup> Los rangos de ingresos de los deciles son los mismos que surgen del cuadro 3.1.

Fuente: Dirección Provincial de Estadística a partir de Encuesta Permanente de Hogares. INDEC.



## IV. HOGARES

### Ingreso total familiar por sexo de la jefatura del hogar



LOS HOGARES CON JEFATURA FEMENINA TUVIERON UN INGRESO MEDIO DE \$214.336 Y LOS HOGARES CON JEFATURA MASCULINA UN INGRESO MEDIO DE \$273.493.

Cuadro 3.1.b Ingreso de los hogares según escala de ingreso total familiar por el sexo del jefe/a de hogar. Total 6 aglomerados urbanos de la provincia de Buenos Aires. 2do trimestre 2023

Decil	Ingreso total por decil en miles \$			Porcentaje del ingreso %			Ingreso medio por decil \$	
	Total	Con jefes varones	Con jefas mujeres	Total	Con jefes varones	Con jefas mujeres	Con jefes varones	Con jefas mujeres
1	25.576.599	10.010.058	15.566.541	2,1	0,8	1,3	49.287	54.007
2	45.236.771	20.599.491	24.637.280	3,7	1,7	2,0	92.209	90.473
3	58.639.535	34.460.671	24.178.864	4,8	2,8	2,0	120.840	120.221
4	73.083.731	39.511.761	33.571.970	6,0	3,2	2,8	148.153	148.694
5	86.157.000	43.631.609	42.525.391	7,1	3,6	3,5	174.682	177.411
6	102.405.089	57.914.191	44.490.898	8,4	4,8	3,7	208.774	208.851
7	128.692.371	78.004.820	50.687.551	10,6	6,4	4,2	262.449	263.349
8	157.194.242	107.552.239	49.642.002	12,9	8,8	4,1	319.104	319.685
9	200.458.138	115.148.906	85.309.232	16,5	9,5	7,0	404.583	409.792
10	338.914.269	253.572.216	85.342.053	27,9	20,8	7,0	712.428	650.647
<b>Ingresos de los hogares</b>	<b>1.216.357.746</b>	<b>760.405.962</b>	<b>455.951.784</b>	<b>100,0</b>	<b>62,5</b>	<b>37,5</b>	<b>273.493</b>	<b>214.336</b>

Nota: <sup>(1)</sup> Los rangos de ingresos de los deciles son los mismos que surgen del cuadro 3.1.

Fuente: Dirección Provincial de Estadística a partir de Encuesta Permanente de Hogares. INDEC.

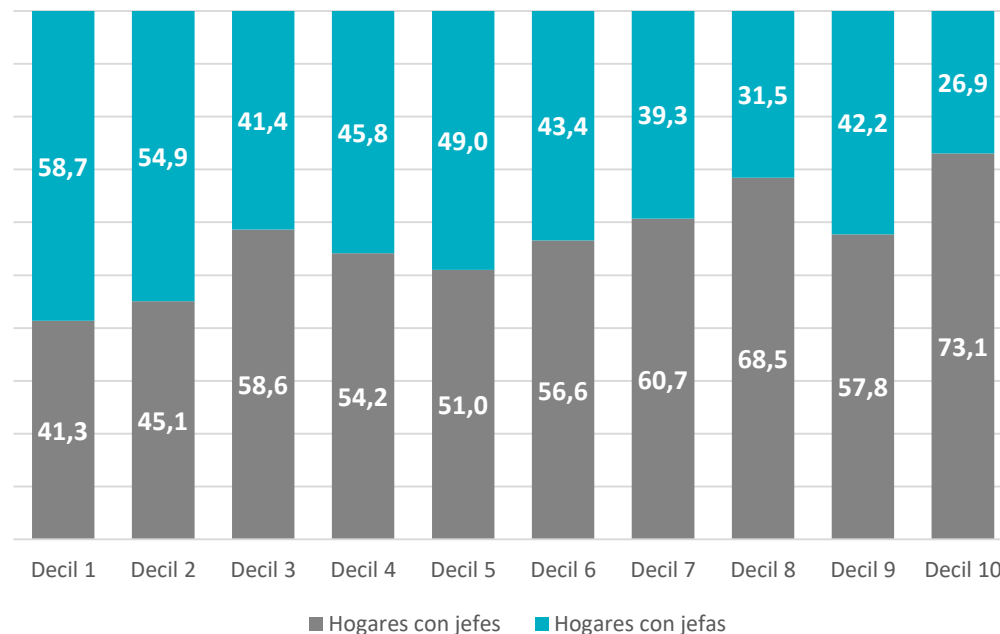
## IV. HOGARES

### Ingreso total familiar por sexo de la jefatura del hogar



LOS HOGARES CON JEFATURA MASCULINA PARTICIPARON MÁS EN TODOS LOS DECILES, SALVO EN EL PRIMERO Y SEGUNDO DECIL.

Grafico 4. Distribución de hogares según escala de ingreso total familiar por sexo. Total 6 aglomerados urbanos de la provincia de Buenos Aires. 2do trimestre 2023



Fuente: Dirección Provincial de Estadística a partir de Encuesta Permanente de Hogares. INDEC.

## IV. HOGARES

### Ingreso per cápita familiar



EN EL 40% DE LOS HOGARES CON INGRESOS MÁS BAJOS SE CONCENTRÓ LA MITAD DE LA POBLACIÓN Y SE APROPIÓ DEL 22,3% DE LOS INGRESOS.

POR OTRA PARTE, EL 20% DE LOS HOGARES CON LOS INGRESOS MÁS ALTOS CONCENTRÓ EL 14,2% DE LA POBLACIÓN Y SE APROPIÓ DEL 37,3% DE LOS INGRESOS TOTALES.

Cuadro 3.2. Hogares según escala de ingreso per cápita familiar. Total 6 aglomerados urbanos de la provincia de Buenos Aires. 2do trimestre 2023

Decil	Ingreso		Hogares por decil	Población por decil	Porcentaje de población %	Ingreso total por decil en miles \$	Porcentaje del ingreso %	Ingreso medio por decil \$	Mediana por decil \$
	Desde \$	Hasta \$							
1	2.000	28.000	496.325	2.217.344	14,9	42.355.601	3,5	19.360	20.133
2	28.000	39.250	486.318	1.966.686	13,2	66.109.518	5,4	33.634	33.400
3	39.333	50.000	489.654	1.795.280	12,0	80.285.215	6,6	44.800	45.000
4	50.000	62.333	491.907	1.482.441	9,9	82.772.102	6,8	55.904	56.667
5	62.500	73.000	491.624	1.474.378	9,9	100.539.943	8,3	68.199	68.333
6	73.000	88.000	489.384	1.359.657	9,1	108.995.755	9,0	79.780	80.000
7	88.000	110.000	491.890	1.250.683	8,4	124.361.996	10,2	99.424	100.000
8	110.000	140.000	489.186	1.259.096	8,4	157.506.138	12,9	124.886	123.000
9	140.000	200.000	490.673	1.150.010	7,7	185.344.201	15,2	160.880	160.000
10	200.000	1.800.000	490.662	974.420	6,5	268.087.278	22,0	288.708	249.000
<b>Hogares con ingresos<sup>(1)</sup></b>			<b>4.907.623</b>	<b>14.929.995</b>	<b>100,0</b>	<b>1.216.357.746</b>	<b>100,0</b>	<b>97.515</b>	<b>73.000</b>
<b>Hogares sin ingresos</b>			<b>46.236</b>						
<b>Total de hogares<sup>(1)</sup></b>			<b>4.953.859</b>						

**Nota:** <sup>(1)</sup> Las diferencias en los totales de población y de ingresos entre los distintos cuadros se deben al uso de los diferentes ponderadores correspondientes en cada caso.

Fuente: Dirección Provincial de Estadística a partir de Encuesta Permanente de Hogares. INDEC.

## IV. HOGARES

### Ingreso per cápita familiar



LA POBLACIÓN EN HOGARES CON INGRESOS Y CON JEFATURA FEMENINA FUE DEL 43,7% Y DEL 56,3% CON JEFATURA MASCULINA .

Cuadro 3.2.a. Hogares según escala de ingreso per cápita familiar por el sexo del jefa/e de hogar. Total 6 aglomerados urbanos de la provincia de Buenos Aires. 2do trimestre 2023

Decil	Hogares			Porcentaje de hogares %			Porcentaje de población %		
	Total	Con jefes varones	Con jefas mujeres	Total	Con jefes varones	Con jefas mujeres	Total	Con jefes varones	Con jefas mujeres
1	496.325	231.790	264.535	10,1	4,7	5,4	14,9	6,7	8,2
2	486.318	200.694	285.624	9,9	4,1	5,8	13,2	5,3	7,9
3	489.654	271.450	218.204	10,0	5,5	4,4	12,0	6,7	5,3
4	491.907	264.580	227.327	10,0	5,4	4,6	9,9	5,3	4,6
5	491.624	273.441	218.183	10,0	5,6	4,4	9,9	6,0	3,8
6	489.384	302.212	187.172	10,0	6,2	3,8	9,1	5,9	3,2
7	491.890	316.229	175.661	10,0	6,4	3,6	8,4	5,8	2,6
8	489.186	299.703	189.483	10,0	6,1	3,9	8,4	5,5	3,0
9	490.673	268.201	222.472	10,0	5,5	4,5	7,7	4,3	3,4
10	490.662	352.050	138.612	10,0	7,2	2,8	6,5	4,9	1,6
<b>Hogares con ingresos</b>	<b>4.907.623</b>	<b>2.780.350</b>	<b>2.127.273</b>	<b>99,1</b>	<b>56,1</b>	<b>42,9</b>	<b>100,0</b>	<b>56,3</b>	<b>43,7</b>
<b>Hogares sin ingresos</b>	<b>46.236</b>	<b>34.375</b>	<b>11.861</b>	<b>0,9</b>	<b>0,7</b>	<b>0,2</b>			
<b>Total de hogares</b>	<b>4.953.859</b>	<b>2.814.725</b>	<b>2.139.134</b>	<b>100,0</b>	<b>56,8</b>	<b>43,2</b>			

Nota: Los rangos de ingresos de los deciles son los mismos que surgen del cuadro 3.2.

Fuente: Dirección Provincial de Estadística a partir de Encuesta Permanente de Hogares. INDEC.

## IV. HOGARES

### Ingreso per cápita familiar



LOS HOGARES CON JEFATURA FEMENINA TUVIERON UN INGRESO MEDIO DE \$86.325 Y LOS HOGARES CON JEFATURA MASCULINA UNO DE \$106.077.

Cuadro 3.2.b. Ingreso de los hogares según escala de ingreso total familiar por el sexo del jefe/a de hogar. Total 6 aglomerados urbanos de la provincia de Buenos Aires. 2do trimestre 2023

Decil	Ingreso total por decil en miles \$			Porcentaje del ingreso %			Ingreso medio por decil \$	
	Total	Con jefes varones	Con jefas mujeres	Total	Con jefes varones	Con jefas mujeres	Con jefes varones	Con jefas mujeres
1	42.355.601	20.587.452	21.768.148	3,5	1,7	1,8	20.859	18.047
2	66.109.518	26.221.513	39.888.005	5,4	2,2	3,3	33.300	33.869
3	80.285.215	44.239.648	36.045.567	6,6	3,6	3,0	44.229	45.511
4	82.772.102	43.916.486	38.855.616	6,8	3,6	3,2	55.592	56.266
5	100.539.943	61.628.317	38.911.626	8,3	5,1	3,2	68.211	68.184
6	108.995.755	70.783.724	38.212.031	9,0	5,8	3,1	80.124	79.226
7	124.361.996	85.830.577	38.531.419	10,2	7,1	3,2	99.684	98.955
8	157.506.138	102.756.007	54.750.130	12,9	8,4	4,5	125.487	123.934
9	185.344.201	103.863.385	81.480.816	15,2	8,5	6,7	160.496	161.343
10	268.087.278	200.578.852	67.508.426	22,0	16,5	5,6	288.755	288.587
<b>Ingresos de los hogares</b>	<b>1.216.357.746</b>	<b>760.405.962</b>	<b>455.951.784</b>	<b>100,0</b>	<b>62,5</b>	<b>37,5</b>	<b>106.077</b>	<b>86.325</b>

Nota: Los rangos de ingresos de los deciles son los mismos que surgen del cuadro 3.2.

Fuente: Dirección Provincial de Estadística a partir de Encuesta Permanente de Hogares. INDEC.

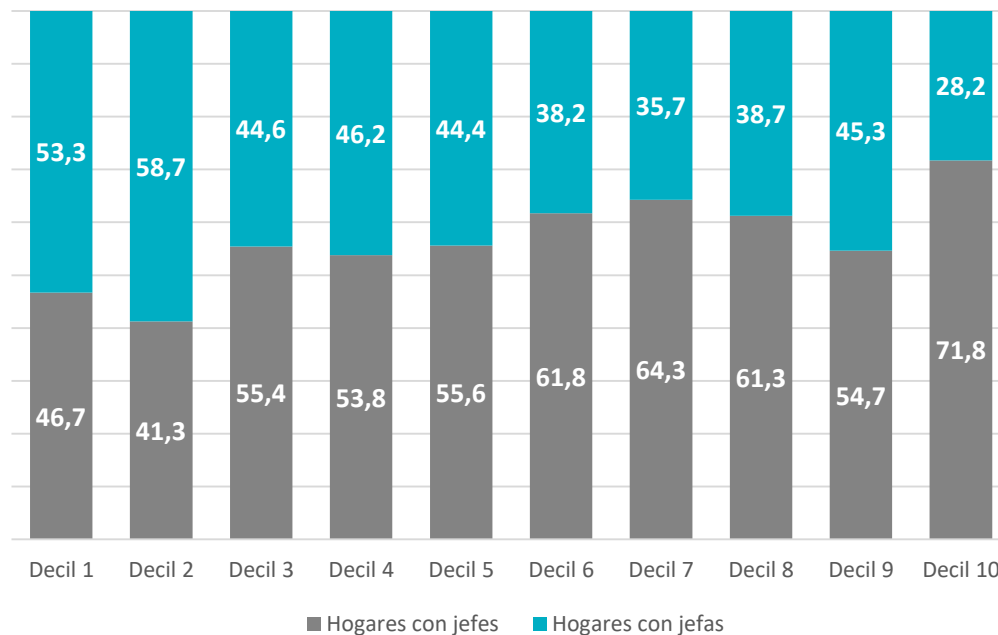
## IV. HOGARES

### Ingreso per cápita familiar por sexo de la jefatura del hogar



LOS HOGARES CON JEFATURA MASCULINA PARTICIPARON MÁS EN TODOS LOS DECILES, EXCEPTO EN LOS DOS PRIMEROS.

Grafico 5. Distribución de hogares según escala de ingreso per cápita familiar por sexo de la jefatura de hogar. Total 6 aglomerados urbanos de la provincia de Buenos Aires. 2do trimestre 2023



Fuente: Dirección Provincial de Estadística a partir de Encuesta Permanente de Hogares. INDEC.

## V. Metodología y serie histórica

---

La Encuesta Permanente de Hogares (EPH) es un programa nacional de producción sistemática y permanente de indicadores sociales que lleva a cabo el Instituto Nacional de Estadística y Censos (INDEC) conjuntamente con las Direcciones Provinciales de Estadística (DPE). Abarca 31 aglomerados urbanos del país y publica los resultados en forma trimestral.

En la provincia de Buenos Aires se releva información en los siguientes aglomerados: Partidos del GBA, Gran La Plata, Mar del Plata, Bahía Blanca-Cerri, San Nicolás-Villa Constitución y Viedma Carmen de Patagones. Los cuatro Segundos pertenecen en su totalidad a la provincia de Buenos Aires, mientras que los dos últimos son compartidos con las provincias de Santa Fe y de Río Negro respectivamente.

Pueden consultarse el anexo metodológico, así como las series histórica de los cuadros estadísticos de la distribución de los ingresos desde el Cuarto trimestre de 2016 hasta la fecha de referencia del presente informe en el siguiente enlace:

<http://www.estadistica.ec.gba.gov.ar/dpe/index.php/sociedad/condiciones-de-vida/distribuciondel-ingreso/114-metodologia-distribucion-el-ingreso/135-distribucion-del-ingreso-cuadrosestadisticos>

---

(1) Para más precisiones puede consultarse Consideraciones metodológicas sobre el tratamiento de la información del Cuarto trimestre de 2020 disponible en: [https://www.indec.gov.ar/ftp/cuadros/menusuperior/eph/EPH\\_consideraciones\\_metodologicas\\_2t20.pdf](https://www.indec.gov.ar/ftp/cuadros/menusuperior/eph/EPH_consideraciones_metodologicas_2t20.pdf)