

MAYO 2023

# DISTRIBUCIÓN DEL INGRESO TOTAL 6 AGLOMERADOS DE LA PROVINCIA DE BUENOS AIRES



DATOS DEL CUARTO TRIMESTRE 2022

DIRECCIÓN PROVINCIAL DE ESTADÍSTICA

MINISTERIO DE  
HACIENDA Y FINANZAS



GOBIERNO DE LA PROVINCIA DE  
**BUENOS AIRES**

Gobernador  
Axel KICILLOF

Vicegobernadora  
Verónica MAGARIO

Jefe de Gabinete de Ministros  
Martín INSAURRALDE

Ministro de Hacienda y Finanzas  
Pablo LÓPEZ

Subsecretario de Coordinación Económica y Estadística  
Nicolás TODESCA

Director Provincial de Estadística  
Diego RUSANSKY

Director de Estadísticas Económicas  
Daniel BESLER

Directora de Estadísticas Sociales  
Silvia TOMÁS

Director de Planificación, Metodología y Coordinación del SEP  
Federico FERELLA

## Departamento de Análisis de Estadísticas Sociales

Hilario FERREA

Analista: Horacio GONZÁLEZ

## Departamento de Encuestas Sociales

María Elena MARTINEZ

### Subcoordinadores:

Bahía Blanca: Ligia BUSTAMANTE

Gran La Plata: Sandra GUERRERO

Mar del Plata: Martín ROZADOS

## Departamento de Relaciones Institucionales

Trinidad M. PAGELLA

Resultados.

Datos a cuarto trimestre de 2022.

Publicado en Mayo de 2023.

Signos convencionales:

- Cero absoluto

0 Cero por redondeo

/// Dato que no corresponde presentar

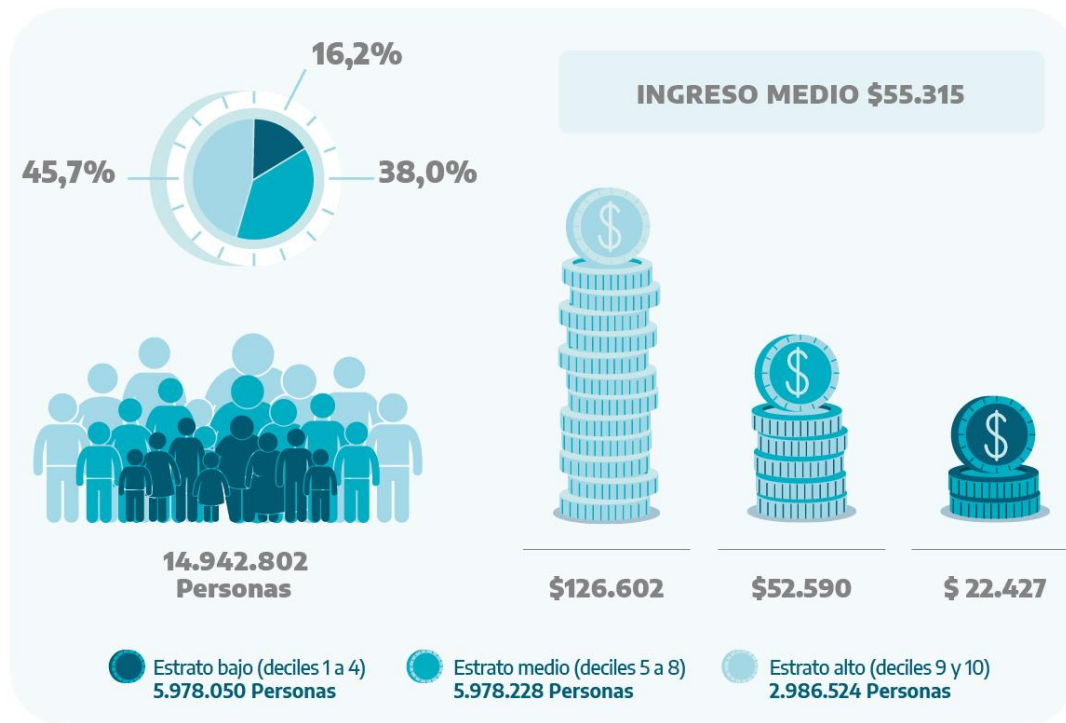
s Dato confidencial por aplicación de las reglas del secreto estadístico

Se puede visualizar este informe técnico y publicaciones anteriores en el siguiente link:

<http://www.estadistica.ec.gba.gov.ar/dpe/index.php/sociedad/mercado-laboral/ehe-provincial>

## DISTRIBUCIÓN DEL INGRESO AGLOMERADOS URBANOS. CUARTO TRIMESTRE 2022

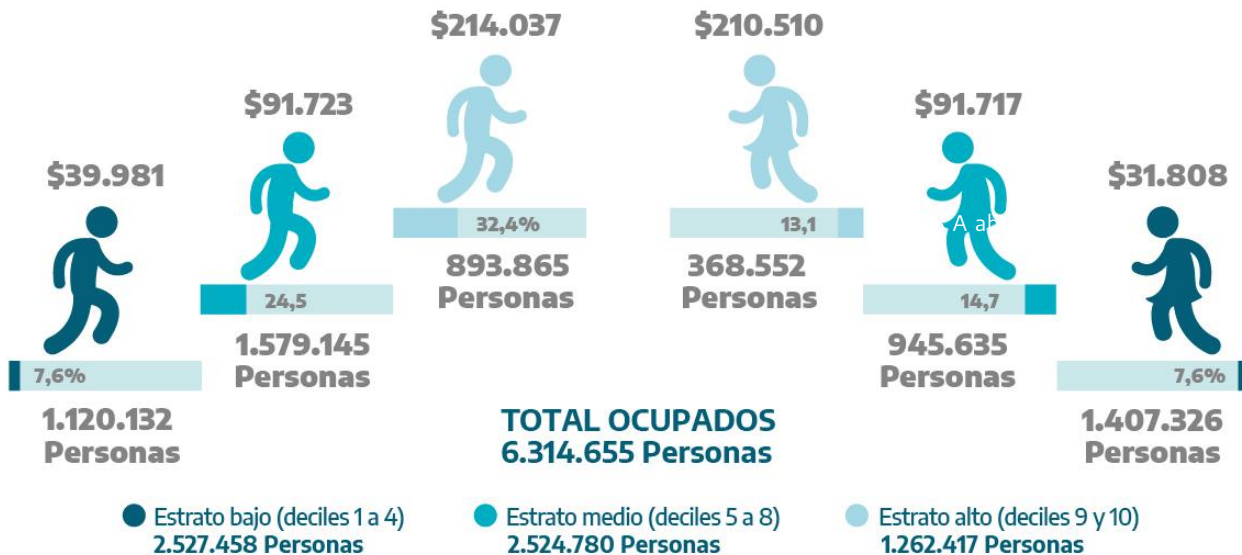
Distribución de ingreso IPCF en (%), ingreso medio (en \$) y población por estrato de ingreso



Fuente: Dirección Provincial de Estadística a partir de Encuesta Permanente de Hogares. INDEC.

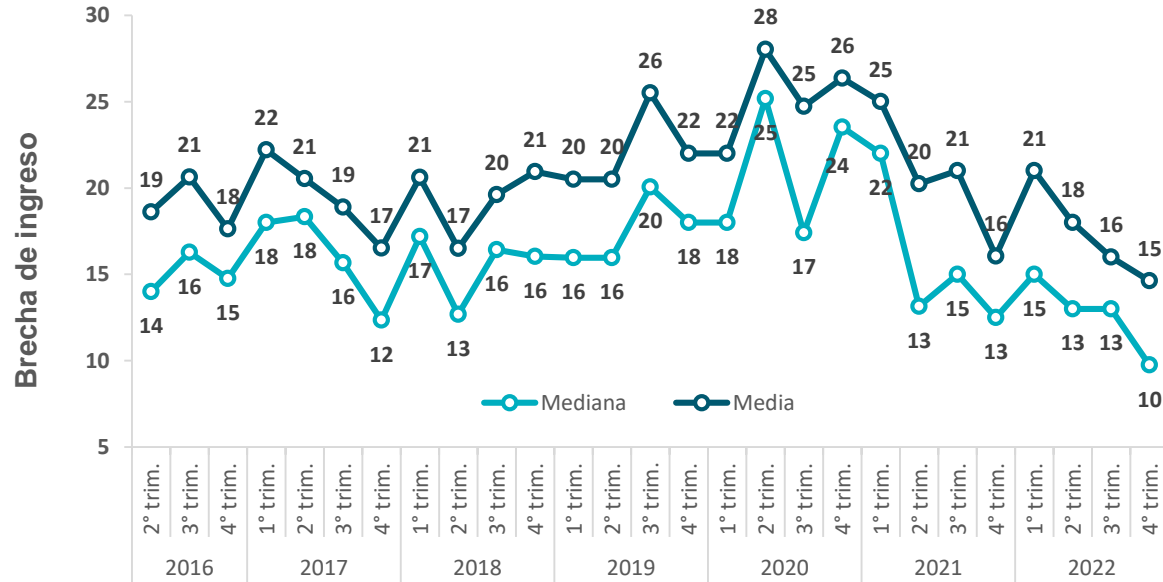
## INGRESO DE LA OCUPACIÓN PRINCIPAL

Distribución de ingreso en (%), ingreso medio (en \$) y población por estrato de ingreso y sexo



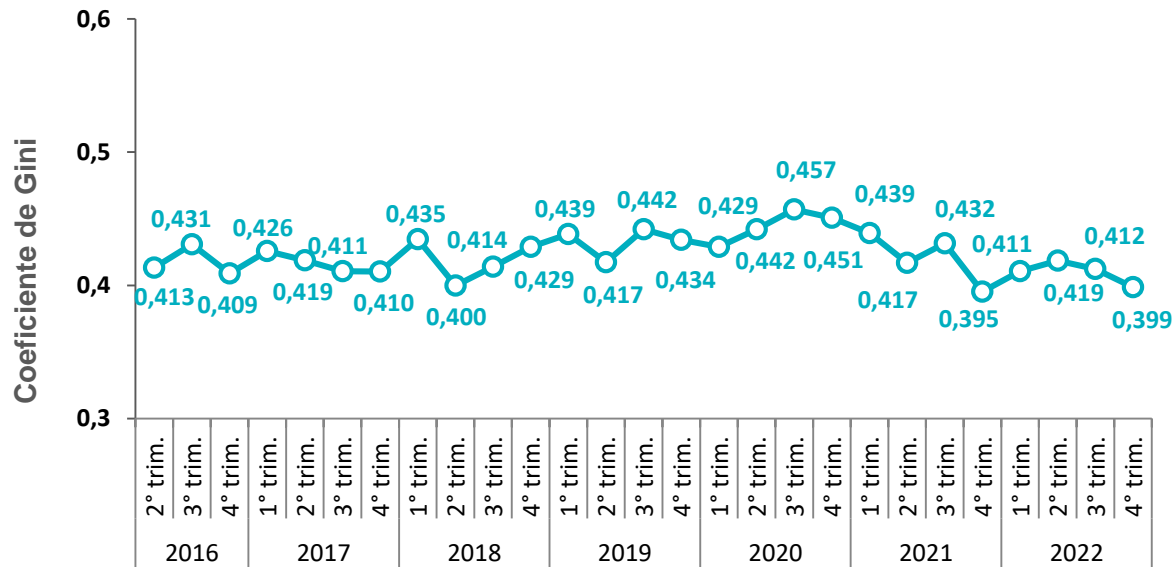
Fuente: Dirección Provincial de Estadística a partir de Encuesta Permanente de Hogares. INDEC.

## Evolución de la brecha de ingresos por medianas y promedios del ingreso per cápita familiar. Total 6 aglomerados urbanos de la provincia de Buenos. 2016 – 2022



Fuente: Dirección Provincial de Estadística a partir de Encuesta Permanente de Hogares. INDEC.

## Evolución del coeficiente de Gini del ingreso per cápita familiar. Total 6 aglomerados urbanos de la provincia de Buenos. 2016 – 2022



Fuente: Dirección Provincial de Estadística a partir de Encuesta Permanente de Hogares. INDEC.

.....

### ENTRE EL SEGUNDO Y EL CUARTO TIMESTRE DEL 2022 EL COEFICIENTE DE GINI BAJÓ DE 0,412 A 0,399. LAS BRECHAS DE INGRESO TAMBIÉN BAJARON: LA BRECHA DEL PROMEDIO PASÓ DE 16 A 15 Y LA BRECHA DE LA MEDIANA DE 13 A 10.

.....

Según el **ingreso per cápita familiar**, se observó una distribución desigual. El 40% de la población con menor ingreso (deciles 1 a 4) se apropió del 16,2% de la masa monetaria; en tanto el extremo de mayores ingresos (deciles 9 y 10) alcanzó el 45,7% de la misma (*cuadro 1.1*).

Se observó la misma tendencia con el **ingreso individual**. El 40% de la población con menor ingreso se apropió del 15,2% de la masa monetaria; mientras que el extremo de mayores ingresos alcanzó el 46,5% de la misma (*cuadro 1.2*). Continuando con el ingreso individual, las mujeres se encontraron en una posición de mayor desventaja ya que su participación en el estrato bajo fue del 23,5% mientras que la de los varones alcanzó el 16,5%, mientras que en el extremo de mayores ingresos la participación de las mujeres fue menor, alcanzando el 7,0%, frente al 13,0% alcanzado por los varones (*cuadro 1.2.a*).

Con respecto al **ingreso de la ocupación principal**, los valores son similares a los observados en el ingreso individual o per cápita familiar, el 40% de los ocupados de menor ingreso se apropió del 15,2% de todos los ingresos; mientras que el 20% de mayores ingresos lo hizo del 45,6% (*cuadro 2.1*). En general los varones participan más que las mujeres en todos los estratos, salvo en el estrato bajo (*cuadro 2.1.a*).

En los **ingresos de la ocupación principal de los asalariados**; el estrato de ingreso bajo, 1,8 millones de personas, se apropió del 16,7% de la masa salarial y en el estrato de ingresos más altos, 918.652 personas se apropiaron del 43,5% (*cuadro 2.3*). En lo que respecta a los asalariados, el 64,2% tuvieron aportes. En los estratos más bajos se observó una mayor participación de asalariados sin aportes con una proporción del 24,8%, mientras que en el más alto esta participación bajó a 1,8% (*cuadro 2.3.a*). En lo referente a los ingresos asalariados por sexo, las mujeres participaron un 44,0% mientras que los varones lo hicieron en un 53,5% (*cuadro 2.3.c*). La presencia de mujeres fue mayoritaria en el estrato bajo, mientras que la de los varones lo fue en los estratos medios y altos.

En lo referente al ingreso de los hogares, el **ingreso total familiar** reflejó también una concentración en la distribución regresiva del ingreso. Los deciles 1 a 4 se apropiaron del 16,8% del total de los ingresos percibidos por los hogares, mientras que en los hogares de los deciles 9 y 10 esta proporción alcanzó el 44,4% (*cuadro 3.1*). De acuerdo a este ingreso los hogares con jefaturas femeninas fueron el 43,4%, mientras que aquellos con jefatura masculina fueron el 56,6% (*cuadro 3.1.a*).

Tomando el **ingreso per cápita familiar**, el 40% de los hogares con ingresos más bajos concentraron a casi la mitad de la población, y se apropiaron del 23,2% de los ingresos. Por otra parte el 20% de los hogares con los ingresos más altos concentraron más del 14% de la población y se apropiaron del 36,5% de los ingresos totales (*cuadro 3.2*).

Los hogares con jefatura femenina tuvieron un ingreso medio de \$58.364 y los hogares con jefatura masculina un ingreso medio de \$72.644 (*cuadro 3.2.b*).

# I. POBLACIÓN

## Ingreso per cápita familiar

LA POBLACIÓN CON MENOR INGRESO (DECILES 1 A 4) SE APROPIÓ DEL 16,2% DE LA MASA MONETARIA; EN TANTO QUE EL EXTREMO DE MAYORES INGRESOS (DECILES 9 Y 10) ALCANZÓ EL 45,7% DE LA MISMA.

**Cuadro 1.1. Población según escala de ingreso per cápita familiar. Total 6 aglomerados urbanos de la provincia de Buenos Aires. 4to trimestre 2022**

Decil	Ingreso		Población por decil	Ingreso total por decil en miles \$	Porcentaje del ingreso %	Ingreso medio por decil \$	Ingreso medio por estrato \$	Mediana por decil \$
	Desde \$	Hasta \$						
1	0	16.863	1.494.645	16.737.173	2,0	11.198		13.333
2	16.863	23.000	1.494.644	29.216.358	3,5	19.547		19.778
3	23.000	29.333	1.495.889	38.917.570	4,7	26.016		26.025
4	29.333	35.400	1.492.872	49.197.891	6,0	32.955	22.427	33.167
5	35.400	43.000	1.494.563	57.997.735	7,0	38.806		39.000
6	43.000	50.000	1.493.628	70.561.187	8,5	47.241		47.500
7	50.000	60.500	1.497.492	83.443.786	10,1	55.722		55.000
8	60.500	78.500	1.492.545	102.390.474	12,4	68.601	52.590	67.500
9	78.500	102.000	1.494.975	133.764.415	16,2	89.476		89.500
10	102.000	815.000	1.491.549	244.334.647	29,6	163.813	126.602	130.000
<b>Pobl. total <sup>(1)</sup></b>			<b>14.942.802</b>	<b>826.561.235</b>	<b>100,0</b>	<b>55.315</b>	<b>55.315</b>	<b>43.000</b>

Fuente: Dirección Provincial de Estadística a partir de Encuesta Permanente de Hogares. INDEC.

**Nota:** <sup>(1)</sup> Las diferencias en los totales de población y de ingresos entre los distintos cuadros se deben al uso de los diferentes ponderadores correspondientes en cada caso. Esta escala incluye a la población perteneciente a hogares sin ingresos monetarios.



# I. POBLACIÓN

## Ingreso individual

EL 40% DE LA POBLACIÓN CON MENOR INGRESO SE APROPIÓ DEL 15,2% DE LA MASA MONETARIA; MIENTRAS QUE EL 20% DE MAYORES INGRESOS ALCANZÓ EL 46,5% DE LA MISMA.

**Cuadro 1.2. Población según escala de ingreso individual. Total 6 aglomerados urbanos de la provincia de Buenos Aires. 4to trimestre 2022**

Decil	Ingreso		Población por decil	Ingreso total por decil en miles \$	Porcentaje del ingreso %	Ingreso medio por decil \$	Ingreso medio por estrato \$	Mediana por decil \$
	Desde \$	Hasta \$						
1	500	21.000	903.762	10.712.253	1,3	11.853		10.000
2	21.000	38.000	898.898	27.682.523	3,4	30.796		30.000
3	38.000	47.000	900.683	37.965.537	4,7	42.152		42.000
4	47.000	57.000	901.783	45.949.892	5,7	50.954	33.927	50.000
5	57.000	70.000	901.677	57.654.827	7,1	63.942		62.000
6	70.000	80.000	903.973	69.846.307	8,7	77.266		80.000
7	80.000	100.000	898.161	82.233.964	10,2	91.558		90.000
8	100.000	120.000	901.612	99.121.413	12,3	109.938	85.664	110.000
9	120.000	180.000	899.224	132.694.786	16,5	147.566		150.000
10	180.000	1.550.000	900.789	242.538.205	30,1	269.251	208.461	220.000
<b>Población con ingresos <sup>(1)</sup></b>			<b>9.010.562</b>	<b>806.399.707</b>	<b>100,0</b>	<b>89.495</b>	<b>89.495</b>	<b>70.000</b>
<b>Población sin ingresos</b>			<b>5.864.323</b>					
<b>Población sin respuesta</b>			<b>67.899</b>					
<b>Población total <sup>(1)</sup></b>			<b>14.942.784</b>					

Fuente: Dirección Provincial de Estadística a partir de Encuesta Permanente de Hogares. INDEC.

**Nota:** <sup>(1)</sup> Las diferencias en los totales de población y de ingresos entre los distintos cuadros se deben al uso de los diferentes ponderadores correspondientes en cada caso.

# I. POBLACIÓN

## Ingreso individual por sexo

LA PARTICIPACIÓN DE LAS MUJERES EN EL ESTRATO BAJO FUE DEL 23,6% MIENTRAS QUE LA DE LOS VARONES ALCANZÓ EL 16,4%. EN EL EXTREMO DE MAYORES INGRESOS LA PARTICIPACIÓN DE LAS MUJERES FUE MENOR, ALCANZANDO EL 7%, FRENTE AL 13% ALCANZADO POR LOS VARONES

Cuadro 1.2.a. Población según escala de ingreso individual por sexo. Total 6 aglomerados urbanos de la provincia de Buenos Aires. 4to trimestre 2022

Decil	Población			Porcentaje de población %		
	Total	Varones	Mujeres	Total	Varones	Mujeres
1	891.519	308.445	583.074	10,0	3,5	6,5
2	890.873	388.363	502.510	10,0	4,4	5,6
3	890.238	299.569	590.669	10,0	3,4	6,6
4	890.377	461.195	429.182	10,0	5,2	4,8
5	891.644	412.287	479.357	10,0	4,6	5,4
6	890.261	520.631	369.630	10,0	5,8	4,1
7	890.157	477.323	412.834	10,0	5,4	4,6
8	891.896	482.458	409.438	10,0	5,4	4,6
9	890.663	560.508	330.155	10,0	6,3	3,7
10	889.537	596.498	293.039	10,0	6,7	3,3
<b>Pob. con ingresos</b>	<b>8.907.165</b>	<b>4.507.277</b>	<b>4.399.888</b>	<b>59,8</b>	<b>30,2</b>	<b>29,5</b>
<b>Pob. sin ingresos</b>	<b>5.965.181</b>	<b>2.800.519</b>	<b>3.164.662</b>	<b>40,0</b>	<b>18,8</b>	<b>21,2</b>
<b>Pob. sin respuesta</b>	<b>29.216</b>	<b>15.373</b>	<b>13.843</b>	<b>0,2</b>	<b>0,1</b>	<b>0,1</b>
<b>Pob. total</b>	<b>14.901.562</b>	<b>7.323.169</b>	<b>7.578.393</b>	<b>100,0</b>	<b>49,1</b>	<b>50,9</b>

**Nota:** Los rangos de ingresos de los deciles son los mismos que surgen del cuadro 1.2.

Fuente: Dirección Provincial de Estadística a partir de Encuesta Permanente de Hogares. INDEC.

# I. POBLACIÓN

## Ingreso individual por sexo

.....  
**LAS MUJERES SE APROPIARON DEL 42,3% DE LA MASA MONETARIA MIENTRAS QUE LOS VARONES DEL 57,7%**  
.....

**Cuadro 1.2.b. Ingreso de la población según escala de ingreso individual por sexo. Total 6 aglomerados urbanos de la provincia de Buenos Aires. 4to trimestre 2022**

Decil	Ingreso total por decil en miles \$			Porcentaje del ingreso %			Ingreso medio por decil \$	
	Total	Varones	Mujeres	Total	Varones	Mujeres	Varones	Mujeres
1	10.712.253	3.205.454	7.506.798	1,3	0,4	0,9	10.967	12.276
2	27.682.523	10.844.876	16.837.647	3,4	1,3	2,1	31.324	30.465
3	37.965.537	13.821.079	24.144.458	4,7	1,7	3,0	42.535	41.936
4	45.949.892	19.091.415	26.858.477	5,7	2,4	3,3	50.806	51.061
5	57.654.827	31.816.849	25.837.978	7,1	3,9	3,2	63.912	63.979
6	69.846.307	38.664.370	31.181.938	8,7	4,8	3,9	78.046	76.320
7	82.233.964	46.080.590	36.153.374	10,2	5,7	4,5	91.562	91.553
8	99.121.413	56.522.646	42.598.768	12,3	7,0	5,3	110.197	109.596
9	132.694.786	82.941.551	49.753.235	16,5	10,3	6,2	148.510	146.018
10	242.538.205	162.029.443	80.508.761	30,1	20,1	10,0	272.762	262.451
<b>Ingresos de la pob.</b>	<b>806.399.707</b>	<b>465.018.273</b>	<b>341.381.433</b>	<b>100,0</b>	<b>57,7</b>	<b>42,3</b>	<b>103.311</b>	<b>75.704</b>

Fuente: Dirección Provincial de Estadística a partir de Encuesta Permanente de Hogares. INDEC.

Nota: Los rangos de ingresos de los deciles son los mismos que surgen del cuadro 1.2.

# I. POBLACIÓN

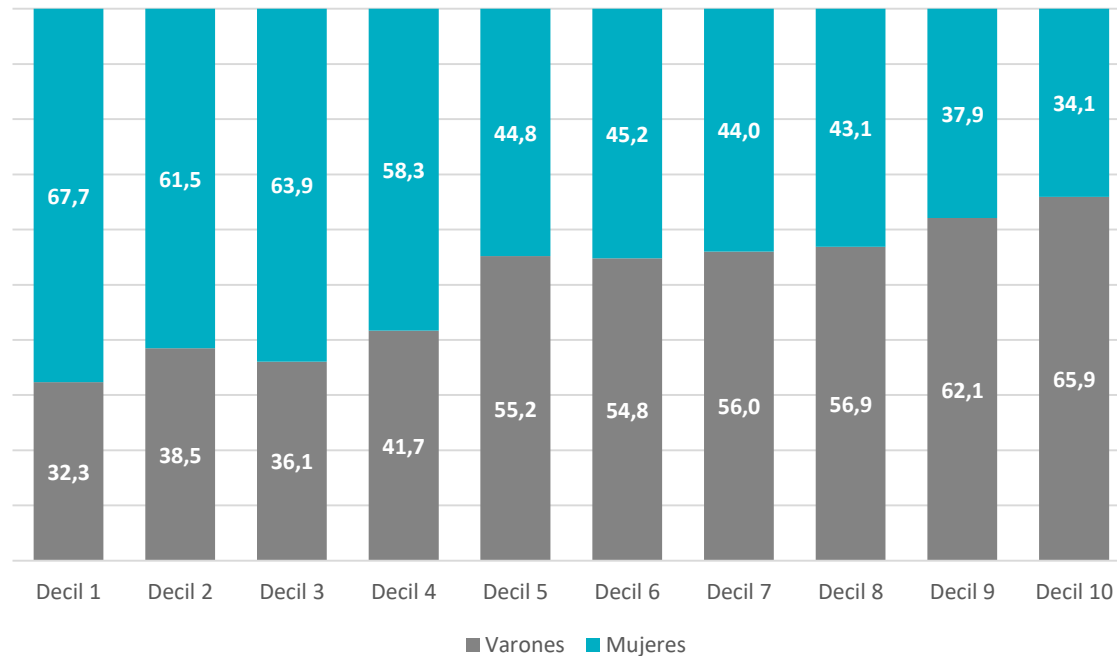
## Ingreso individual por sexo

.....

**LAS MUJERES TUVIERON UNA MAYOR PARTICIPACIÓN EN LOS CUATRO DECILES MÁS BAJOS. EN LOS DECILES MÁS ALTOS PRESENTARON MAYOR PARTICIPACIÓN LOS VARONES.**

.....

Grafico 1. Distribución de la población según escala de ingreso de individual por sexo. Total 6 aglomerados urbanos de la provincia de Buenos Aires. 4to trimestre 2022



**Nota:** Los rangos de ingresos de los deciles son los mismos que surgen del cuadro 1.2.

**Fuente:** Dirección Provincial de Estadística a partir de Encuesta Permanente de Hogares. INDEC.

## II. POBLACIÓN OCUPADA

### Ingreso de la ocupación principal

EL 40% DE LOS OCUPADOS DE MENOR INGRESO SE APROPIÓ DEL 15,2% DE TODOS LOS INGRESOS MIENTRAS QUE EL 20% DE MAYORES INGRESOS LO HIZO CON EL 45,6%.

**Cuadro 2.1. Población ocupada según escala de ingreso de la ocupación principal. Total 6 aglomerados urbanos de la provincia de Buenos Aires. 4to trimestre 2022**

Decil	Ingreso		Población por decil	Ingreso total por decil en miles \$	Porcentaje del ingreso %	Ingreso medio por decil \$	Ingreso medio por estrato \$	Mediana por decil \$
	Desde \$	Hasta \$						
1	500	20.000	635.006	8.305.085	1,4	13.079		12.000
2	20.000	38.000	628.026	18.038.054	3,1	28.722		30.000
3	38.000	50.000	631.378	27.770.539	4,7	43.984		44.000
4	50.000	60.000	633.048	35.434.624	6,0	55.975	35.430	60.000
5	60.000	80.000	630.948	44.722.659	7,6	70.882		70.000
6	80.000	90.000	631.034	52.085.865	8,8	82.541		80.000
7	90.000	100.000	632.717	61.213.369	10,4	96.747		100.000
8	100.000	130.000	630.081	73.552.731	12,5	116.735	91.721	120.000
9	130.000	180.000	632.719	98.511.966	16,7	155.696		150.000
10	180.000	1.500.000	629.698	170.391.490	28,9	270.592	213.007	223.000
<b>Ocupados con ingresos<sup>(1)</sup></b>			<b>6.314.655</b>	<b>590.026.382</b>	<b>100,0</b>	<b>93.438</b>	<b>93.438</b>	<b>80.000</b>
<b>Ocupados sin ingresos</b>			<b>157.745</b>					
<b>Población ocupada<sup>(1)</sup></b>			<b>6.472.400</b>					

Fuente: Dirección Provincial de Estadística a partir de Encuesta Permanente de Hogares. INDEC.

**Nota:** <sup>(1)</sup> Las diferencias en los totales de población y de ingresos entre los distintos cuadros se deben al uso de los diferentes ponderadores correspondientes en cada caso.

## II. POBLACIÓN OCUPADA

### Ingreso de la ocupación principal por sexo

LA PARTICIPACIÓN DE LAS MUJERES EN LOS DECILES MÁS ALTOS ES MENOR A LA DE LOS VARONES. EN EL ESTRATO ALTO LAS MUJERES REPRESENTARON AL 5,8%, MIENTRAS QUE PARA LOS VARONES EL VALOR FUE DE 14,2%.

Cuadro 2.1.a. Población ocupada según escala de ingreso de la ocupación principal por sexo. Total 6 aglomerados urbanos de la provincia de Buenos Aires. 4to trimestre 2022

Decil	Población			Porcentaje de población %		
	Total	Varones	Mujeres	Total	Varones	Mujeres
1	635.006	195.291	439.715	10,1	3,1	7,0
2	628.026	228.257	399.769	9,9	3,6	6,3
3	631.378	279.147	352.231	10,0	4,4	5,6
4	633.048	417.437	215.611	10,0	6,6	3,4
5	630.948	363.234	267.714	10,0	5,8	4,2
6	631.034	451.812	179.222	10,0	7,2	2,8
7	632.717	386.958	245.759	10,0	6,1	3,9
8	630.081	377.141	252.940	10,0	6,0	4,0
9	632.719	441.767	190.952	10,0	7,0	3,0
10	629.698	452.098	177.600	10,0	7,2	2,8
<b>Ocupados con ingresos</b>	<b>6.314.655</b>	<b>3.593.142</b>	<b>2.721.513</b>	<b>97,6</b>	<b>55,5</b>	<b>42,0</b>
<b>Ocupados sin ingresos</b>	<b>157.745</b>	<b>90.706</b>	<b>67.039</b>	<b>2,4</b>	<b>1,4</b>	<b>1,0</b>
<b>Población ocupada</b>	<b>6.472.400</b>	<b>3.683.848</b>	<b>2.788.552</b>	<b>100,0</b>	<b>56,9</b>	<b>43,1</b>

Nota: <sup>(1)</sup> Cuadro 2.1.a. Población ocupada según escala de ingreso de la ocupación principal por sexo.

Fuente: Dirección Provincial de Estadística a partir de Encuesta Permanente de Hogares. INDEC.

## II. POBLACIÓN OCUPADA

### Ingreso de la ocupación principal por sexo

LAS MUJERES TUVIERON UN INGRESO PROMEDIO DE \$76.824 Y LOS VARONES DE \$106.021.

Cuadro 2.1.b. Ingreso de la población según escala de ingreso de la ocupación principal por sexo. Total 6 aglomerados urbanos de la provincia de Buenos Aires. 4to trimestre 2022

Decil	Ingreso total por decil en miles \$			Porcentaje del ingreso %			Ingreso medio por decil \$	
	Total	Varones	Mujeres	Total	Varones	Mujeres	Varones	Mujeres
1	8.305.085	2.441.909	5.863.176	1,4	0,4	1,0	12.504	13.334
2	18.038.054	6.713.194	11.324.861	3,1	1,1	1,9	29.411	28.329
3	27.770.539	12.261.262	15.509.276	4,7	2,1	2,6	43.924	44.032
4	35.434.624	23.367.346	12.067.278	6,0	4,0	2,0	55.978	55.968
5	44.722.659	25.848.949	18.873.710	7,6	4,4	3,2	71.163	70.500
6	52.085.865	37.250.008	14.835.857	8,8	6,3	2,5	82.446	82.779
7	61.213.369	37.494.233	23.719.136	10,4	6,4	4,0	96.895	96.514
8	73.552.731	44.251.082	29.301.649	12,5	7,5	5,0	117.333	115.844
9	98.511.966	68.639.443	29.872.523	16,7	11,6	5,1	155.375	156.440
10	170.391.490	122.680.314	47.711.176	28,9	20,8	8,1	271.358	268.644
<b>Ingresos de la población ocupada</b>	<b>590.026.382</b>	<b>380.947.740</b>	<b>209.078.642</b>	<b>100,0</b>	<b>64,6</b>	<b>35,4</b>	<b>106.021</b>	<b>76.824</b>

Nota: <sup>(1)</sup> Cuadro 2.1.a. Población ocupada según escala de ingreso de la ocupación principal por sexo.

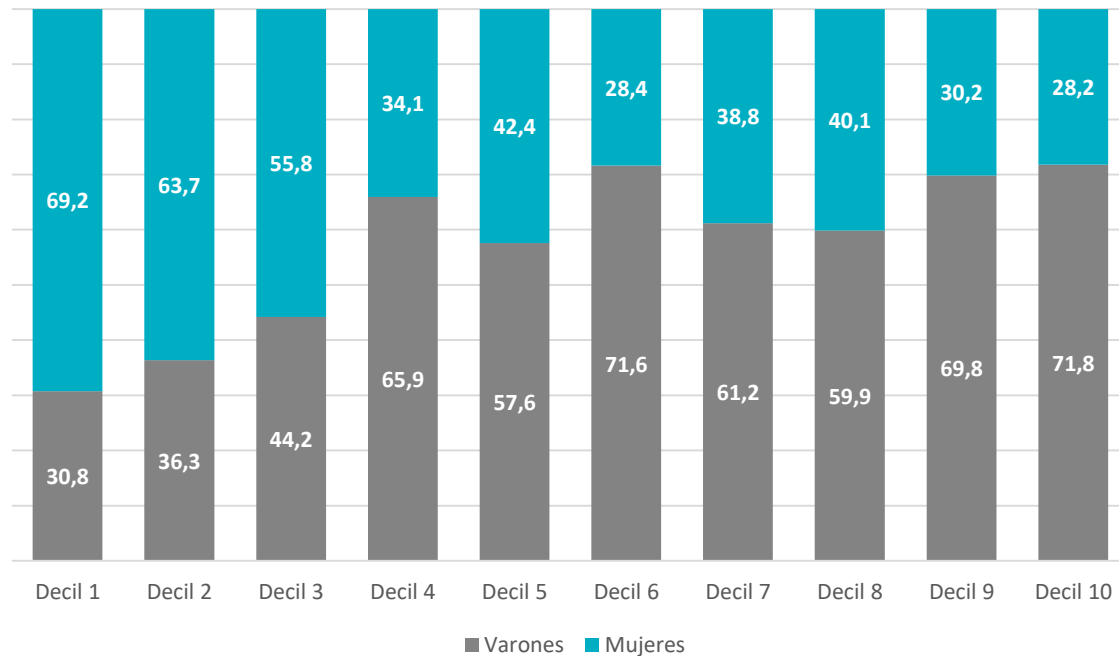
Fuente: Dirección Provincial de Estadística a partir de Encuesta Permanente de Hogares. INDEC.

## II. POBLACIÓN OCUPADA

### Ingreso de la ocupación principal por sexo

SE OBSERVÓ UNA MAYOR PARTICIPACIÓN DE LAS MUJERES EN LOS DECILES MÁS BAJOS, MIENTRAS QUE LA PARTICIPACIÓN DE LOS VARONES FUE MAYORITARIA EN LOS DECILES MAS ALTOS.

Gráfico 2. Población según escala de ingreso de la ocupación principal por sexo. Total 6 aglomerados urbanos de la provincia de Buenos Aires. 4to trimestre 2022.



Nota: Los rangos de ingresos de los deciles son los mismos que surgen del cuadro 1.2.

Fuente: Dirección Provincial de Estadística a partir de Encuesta Permanente de Hogares. INDEC.



### III. POBLACIÓN ASALARIADA

#### Ingreso de la ocupación principal

EN EL ESTRATO DE INGRESO BAJO, 1,8 MILLONES DE PERSONAS, SE APROPIARON DEL 16,7% DE LA MASA SALARIAL; MIENTRAS EN EL ESTRATO DE INGRESOS MÁS ALTOS, 918.652 PERSONAS, SE APROPIARON DEL 43,5%.

**Cuadro 2.3 Población asalariada según escala de ingreso de la ocupación principal. Total 6 aglomerados urbanos de la provincia de Buenos Aires. 4to trimestre 2022**

Decil	Ingreso		Población por decil	Ingreso total por decil en miles \$	Porcentaje del ingreso %	Ingreso medio por decil \$	Ingreso medio por estrato \$	Mediana por decil \$
	Desde \$	Hasta \$						
1	6.700	25.400	461.480	7.818.053	1,7	16.941		20.000
2	27.000	44.000	462.308	15.716.336	3,4	33.995		32.000
3	44.000	60.000	456.081	22.988.706	5,0	50.405		50.000
4	60.000	70.000	460.580	29.793.126	6,5	64.686	41.466	65.000
5	70.000	80.000	461.310	35.846.339	7,9	77.706		80.000
6	80.000	98.000	457.662	40.579.313	8,9	88.667		90.000
7	98.000	110.000	459.837	47.009.293	10,3	102.230		100.000
8	110.000	145.000	460.773	57.831.645	12,7	125.510	98.537	120.000
9	145.000	185.000	460.767	74.934.018	16,4	162.629		160.000
10	185.000	1.500.000	457.885	123.420.783	27,1	269.545	215.919	230.000
<b>Asalariados con ingresos<sup>(1)</sup></b>			<b>4.598.683</b>	<b>455.937.612</b>	<b>100,0</b>	<b>99.145</b>	<b>99.145</b>	<b>80.000</b>
<b>Asalariados sin ingresos</b>			<b>114.989</b>					
<b>Población asalariada <sup>(1)</sup></b>			<b>4.713.672</b>					

Fuente: Dirección Provincial de Estadística a partir de Encuesta Permanente de Hogares. INDEC.

**Nota:** <sup>(1)</sup> Las diferencias en los totales de población y de ingresos entre los distintos cuadros se deben al uso de los diferentes ponderadores correspondientes en cada caso.

# III. POBLACIÓN ASALARIADA

## Ingreso de la ocupación principal por aporte jubilatorio

EN LOS ESTRATOS MÁS BAJOS SE OBSERVÓ UNA MAYOR PARTICIPACIÓN DE ASALARIADOS SIN APORTES, CON UNA PROPORCIÓN DEL 24,8% DEL ESTRATO, MIENTRAS QUE EN EL MÁS ALTO ESTA PARTICIPACIÓN ES SOLO DEL 1,8 %.

Cuadro 2.3.a. Población asalariada según escala de ingreso de la ocupación principal por aporte jubilatorio. Total 6 aglomerados urbanos de la provincia de Buenos Aires. 4to trimestre 2022

Decil	Población			Porcentaje de población %		
	Total	Con aportes	Sin aportes	Total	Con aportes	Sin aportes
1	461.480	108.235	353.245	10,0	2,4	7,7
2	462.308	150.321	311.987	10,1	3,3	6,8
3	456.081	178.322	277.759	9,9	3,9	6,0
4	460.580	261.683	198.897	10,0	5,7	4,3
5	461.310	270.782	190.528	10,0	5,9	4,1
6	457.662	382.520	75.142	10,0	8,3	1,6
7	459.837	405.942	53.895	10,0	8,8	1,2
8	460.773	433.466	27.307	10,0	9,4	0,6
9	460.767	423.477	37.290	10,0	9,2	0,8
10	457.885	413.706	44.179	10,0	9,0	1,0
<b>Asalariados con ingresos</b>	<b>4.598.683</b>	<b>3.028.454</b>	<b>1.570.229</b>	<b>97,6</b>	<b>64,2</b>	<b>33,3</b>
<b>Asalariados sin ingresos</b>	<b>114.989</b>	<b>37.724</b>	<b>77.265</b>	<b>2,4</b>	<b>0,8</b>	<b>1,6</b>
<b>Población asalariada</b>	<b>4.713.672</b>	<b>3.066.178</b>	<b>1.647.494</b>	<b>100,0</b>	<b>65,0</b>	<b>35,0</b>

Nota: Los rangos de ingresos de los deciles son los mismos que surgen del cuadro 2.3.

Fuente: Dirección Provincial de Estadística a partir de Encuesta Permanente de Hogares. INDEC.

# III. POBLACIÓN ASALARIADA

## Ingreso de la ocupación principal por aporte jubilatorio

EL INGRESO PROMEDIO DE LOS ASALARIADOS CON APORTES FUE DE \$120.792 MIENTRAS QUE PARA LOS QUE NO TUVIERON APORTES FUE DE \$57.396, LO QUE GENERÓ UNA BRECHA APROXIMADA DE \$63.000.

Cuadro 2.3.b. Ingreso de la población asalariada según escala de ingreso de la ocupación principal por aporte jubilatorio. Total 6 aglomerados urbanos de la provincia de Buenos Aires. 4to trimestre 2022

Decil	Ingreso total por decil en miles \$			Porcentaje del ingreso %			Ingreso medio por decil \$	
	Total	Con aportes	Sin aportes	Total	Con aportes	Sin aportes	Con aportes	Sin aportes
1	7.818.053	1.949.488	5.868.565	1,7	0,4	1,3	18.012	16.613
2	15.716.336	5.034.642	10.681.694	3,4	1,1	2,3	33.493	34.238
3	22.988.706	9.038.633	13.950.073	5,0	2,0	3,1	50.687	50.224
4	29.793.126	17.233.853	12.559.273	6,5	3,8	2,8	65.858	63.145
5	35.846.339	21.127.759	14.718.580	7,9	4,6	3,2	78.025	77.252
6	40.579.313	33.852.568	6.726.745	8,9	7,4	1,5	88.499	89.520
7	47.009.293	41.600.767	5.408.526	10,3	9,1	1,2	102.480	100.353
8	57.831.645	54.360.655	3.470.990	12,7	11,9	0,8	125.409	127.110
9	74.934.018	68.814.315	6.119.703	16,4	15,1	1,3	162.498	164.111
10	123.420.783	112.800.463	10.620.320	27,1	24,7	2,3	272.659	240.393
<b>Ingresos de la población asalariada</b>	<b>455.937.612</b>	<b>365.813.144</b>	<b>90.124.468</b>	<b>100,0</b>	<b>80,2</b>	<b>19,8</b>	<b>120.792</b>	<b>57.396</b>

**Nota:** Los rangos de ingresos de los deciles son los mismos que surgen del cuadro 2.3.

Fuente: Dirección Provincial de Estadística a partir de Encuesta Permanente de Hogares. INDEC.

### III. POBLACIÓN ASALARIADA

#### Ingreso de la ocupación principal por sexo

Cuadro 2.3.c. Población asalariada según escala de ingreso de la ocupación principal por por sexo. Total 6 aglomerados urbanos de la provincia de Buenos Aires. 4to trimestre 2022

.....  
**LAS MUJERES PARTICIPARON MÁS EN EL ESTRATO BAJO, MIENTRAS QUE LOS VARONES PARTICIPARON MÁS EN LOS ESTRATOS MEDIOS Y ALTOS.**  
 .....

Decil	Población			Porcentaje de población %		
	Total	Varones	Mujeres	Total	Varones	Mujeres
1	461.480	94.451	367.029	10,0	2,1	8,0
2	462.308	162.703	299.605	10,1	3,5	6,5
3	456.081	239.532	216.549	9,9	5,2	4,7
4	460.580	260.736	199.844	10,0	5,7	4,3
5	461.310	327.115	134.195	10,0	7,1	2,9
6	457.662	280.922	176.740	10,0	6,1	3,8
7	459.837	255.631	204.206	10,0	5,6	4,4
8	460.773	276.674	184.099	10,0	6,0	4,0
9	460.767	310.959	149.808	10,0	6,8	3,3
10	457.885	314.909	142.976	10,0	6,8	3,1
<b>Asalariados con ingresos</b>	<b>4.598.683</b>	<b>2.523.632</b>	<b>2.075.051</b>	<b>97,6</b>	<b>53,5</b>	<b>44,0</b>
<b>Asalariados sin ingresos</b>	<b>114.989</b>	<b>63.219</b>	<b>51.770</b>	<b>2,4</b>	<b>1,3</b>	<b>1,1</b>
<b>Población asalariada</b>	<b>4.713.672</b>	<b>2.586.851</b>	<b>2.126.821</b>	<b>100,0</b>	<b>54,9</b>	<b>45,1</b>

Nota: Los rangos de ingresos de los deciles son los mismos que surgen del cuadro 2.3.

Fuente: Dirección Provincial de Estadística a partir de Encuesta Permanente de Hogares. INDEC.

### III. POBLACIÓN ASALARIADA

#### Ingreso de la ocupación principal por sexo

EL SALARIO PROMEDIO DE LAS MUJERES FUE DE \$83.755 Y EL DE LOS VARONES DE \$111.800.

Cuadro 2.3.d. Ingreso de la población asalariada según escala de ingreso de la ocupación principal por sexo. Total 6 aglomerados urbanos de la provincia de Buenos Aires. 4to trimestre 2022

Decil	Ingreso total por decil en miles \$			Porcentaje del ingreso %			Ingreso medio por decil \$	
	Total	Varones	Mujeres	Total	Varones	Mujeres	Varones	Mujeres
1	7.818.053	1.491.487	6.326.566	1,7	0,3	1,4	15.791	17.237
2	15.716.336	5.787.423	9.928.913	3,4	1,3	2,2	35.570	33.140
3	22.988.706	12.183.665	10.805.041	5,0	2,7	2,4	50.864	49.897
4	29.793.126	16.663.290	13.129.836	6,5	3,7	2,9	63.909	65.700
5	35.846.339	25.599.832	10.246.507	7,9	5,6	2,2	78.259	76.355
6	40.579.313	24.870.657	15.708.656	8,9	5,5	3,4	88.532	88.880
7	47.009.293	25.993.444	21.015.849	10,3	5,7	4,6	101.683	102.915
8	57.831.645	34.814.129	23.017.516	12,7	7,6	5,0	125.831	125.028
9	74.934.018	50.320.597	24.613.421	16,4	11,0	5,4	161.824	164.300
10	123.420.783	84.417.554	39.003.229	27,1	18,5	8,6	268.070	272.796
<b>Ingresos de la población asalariada</b>	<b>455.937.612</b>	<b>282.142.078</b>	<b>173.795.533</b>	<b>100,0</b>	<b>61,9</b>	<b>38,1</b>	<b>111.800</b>	<b>83.755</b>

Nota: Los rangos de ingresos de los deciles son los mismos que surgen del cuadro 2.3.

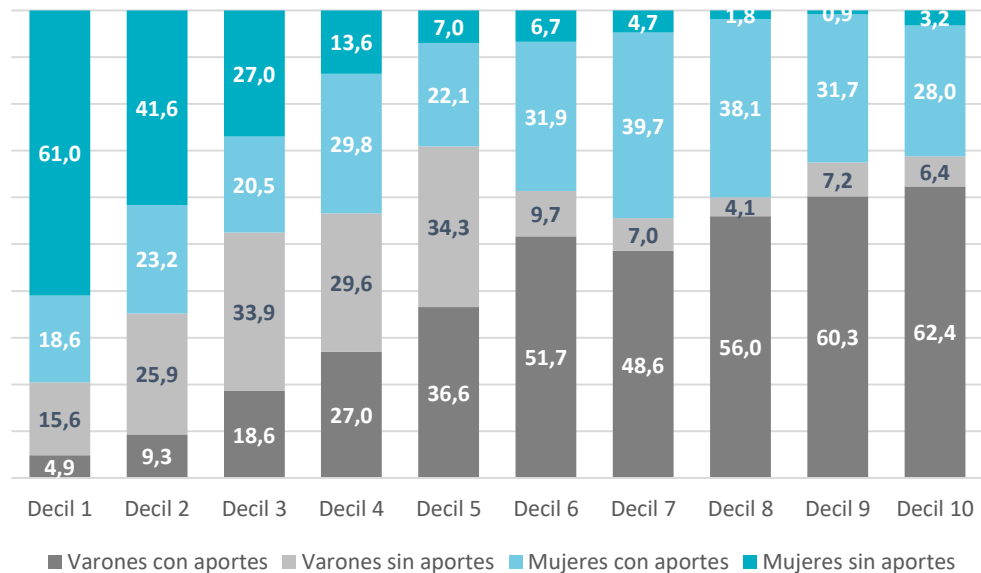
Fuente: Dirección Provincial de Estadística a partir de Encuesta Permanente de Hogares. INDEC.

### III. POBLACIÓN ASALARIADA

#### Ingreso de la ocupación principal por sexo y aporte jubilatorio

Gráfico 3. Asalariados según escala de ingreso de la ocupación principal por aporte jubilatorio y sexo. Total 6 aglomerados urbanos de la provincia de Buenos Aires. 4to trimestre 2022

EN LOS PRIMEROS DECILES LA PARTICIPACIÓN DE LAS MUJERES FUE MAYOR, AL IGUAL QUE LA PARTICIPACIÓN DE ASALARIADOS Y ASALARIADAS SIN APORTES JUBILATORIOS. LUEGO DEL CUARTO DECIL PARTICIPARON MÁS LOS VARONES, Y LOS TRABAJADORES Y LAS TRABAJADORAS CON APORTES.



Nota: Los rangos de ingresos de los deciles son los mismos que surgen del cuadro 2.3.

Fuente: Dirección Provincial de Estadística a partir de Encuesta Permanente de Hogares. INDEC.

## IV. HOGARES

### Ingreso total familiar

EL INGRESO TOTAL FAMILIAR REFLEJÓ TAMBIÉN UNA CONCENTRACIÓN REGRESIVA EN LA DISTRIBUCIÓN DEL INGRESO. LOS DECILES 1 A 4 SE APROPIARON DEL 16,8% DEL TOTAL DE LOS INGRESOS PERCIBIDOS POR LOS HOGARES, MIENTRAS QUE EN LOS DECILES 9 Y 10 ESTA PROPORCIÓN ALCANZÓ EL 44,4%.

**Cuadro 3.1. Hogares según escala de ingreso total familiar. Total 6 aglomerados urbanos de la provincia de Buenos Aires. 4to trimestre 2022**

Decil	Ingreso		Hogares por decil	Población por decil	Porcentaje de población %	Ingreso total por decil en miles \$	Porcentaje del ingreso %	Ingreso medio por decil \$	Mediana por decil \$
	Desde \$	Hasta \$							
1	4.000	50.000	479.844	978.036	6,6	16.963.148	2,1	35.351	40.000
2	50.000	77.000	479.609	1.094.405	7,4	30.910.849	3,7	64.450	66.000
3	77.000	93.000	481.609	1.237.051	8,3	40.930.996	5,0	84.988	85.000
4	94.000	117.000	479.600	1.349.834	9,1	49.820.893	6,0	103.880	100.000
5	117.000	140.000	478.041	1.459.133	9,8	60.649.536	7,3	126.871	125.300
6	140.000	160.000	481.155	1.737.033	11,7	71.568.231	8,7	148.743	149.000
7	160.000	197.000	479.410	1.733.140	11,7	85.840.767	10,4	179.055	180.000
8	197.000	242.000	480.895	1.680.766	11,3	103.287.916	12,5	214.783	211.000
9	243.000	325.000	480.310	1.707.364	11,5	133.463.785	16,1	277.870	275.000
10	326.000	2.130.000	475.718	1.864.963	12,6	233.125.115	28,2	490.049	410.500
<b>Hogares con ingresos<sup>(1)</sup></b>			<b>4.796.191</b>	<b>14.841.725</b>	<b>100,0</b>	<b>826.561.236</b>	<b>100,0</b>	<b>172.337</b>	<b>140.000</b>
<b>Hogares sin ingresos</b>			<b>58.735</b>						
<b>Total de hogares<sup>(1)</sup></b>			<b>4.854.926</b>						

Fuente: Dirección Provincial de Estadística a partir de Encuesta Permanente de Hogares. INDEC.

**Nota:** <sup>(1)</sup> Las diferencias en los totales de población y de ingresos entre los distintos cuadros se deben al uso de los diferentes ponderadores correspondientes en cada caso.

## IV. HOGARES

### Ingreso total familiar por sexo de la jefatura del hogar

LOS HOGARES CON JEFATURAS FEMENINAS REPRESENTARON AL 43,4% DE LOS HOGARES DE LOS 6 AGLOMERADOS URBANOS.

Cuadro 3.1.a. Hogares según escala de ingreso total familiar por el sexo del jefe/a de hogar. Total 6 aglomerados urbanos de la provincia de Buenos Aires. 4to trimestre 2022

Decil	Hogares			Porcentaje de hogares %			Porcentaje de población %		
	Total	Con jefes varones	Con jefas mujeres	Total	Con jefes varones	Con jefas mujeres	Total	Con jefes varones	Con jefas mujeres
1	479.844	194.083	285.761	10,0	4,0	6,0	6,6	2,5	4,1
2	479.609	224.184	255.425	10,0	4,7	5,3	7,4	3,2	4,2
3	481.609	265.627	215.982	10,0	5,5	4,5	8,3	4,5	3,8
4	479.600	281.902	197.698	10,0	5,9	4,1	9,1	5,3	3,8
5	478.041	281.199	196.842	10,0	5,9	4,1	9,8	6,0	3,8
6	481.155	264.041	217.114	10,0	5,5	4,5	11,7	6,4	5,3
7	479.410	275.651	203.759	10,0	5,7	4,2	11,7	6,7	5,0
8	480.895	294.546	186.349	10,0	6,1	3,9	11,3	6,8	4,5
9	480.310	302.580	177.730	10,0	6,3	3,7	11,5	7,3	4,2
10	475.718	322.140	153.578	9,9	6,7	3,2	12,6	8,0	4,6
<b>Hogares con ingresos</b>	<b>4.796.191</b>	<b>2.705.953</b>	<b>2.090.238</b>	<b>98,8</b>	<b>55,7</b>	<b>43,1</b>	<b>100,0</b>	<b>56,6</b>	<b>43,4</b>
<b>Hogares sin ingresos</b>	<b>58.735</b>	<b>47.208</b>	<b>11.527</b>	<b>1,2</b>	<b>1,0</b>	<b>0,2</b>			
<b>Total de hogares</b>	<b>4.854.926</b>	<b>2.753.161</b>	<b>2.101.765</b>	<b>100,0</b>	<b>56,7</b>	<b>43,3</b>			

Nota: <sup>(1)</sup> Los rangos de ingresos de los deciles son los mismos que surgen del cuadro 3.1.

Fuente: Dirección Provincial de Estadística a partir de Encuesta Permanente de Hogares. INDEC.



## IV. HOGARES

### Ingreso total familiar por sexo de la jefatura del hogar

LOS HOGARES CON JEFATURA FEMENINA TUVIERON UN INGRESO MEDIO DE \$151.030 Y LOS HOGARES CON JEFATURA MASCULINA UN INGRESO MEDIO DE \$188.796.

Cuadro 3.1.b Ingreso de los hogares según escala de ingreso total familiar por el sexo del jefe/a de hogar. Total 6 aglomerados urbanos de la provincia de Buenos Aires. 4to trimestre 2022

Decil	Ingreso total por decil en miles \$			Porcentaje del ingreso %			Ingreso medio por decil \$	
	Total	Con jefes varones	Con jefas mujeres	Total	Con jefes varones	Con jefas mujeres	Con jefes varones	Con jefas mujeres
1	16.963.148	6.186.999	10.776.149	2,1	0,7	1,3	31.878	37.710
2	30.910.849	14.311.178	16.599.671	3,7	1,7	2,0	63.837	64.988
3	40.930.996	22.592.988	18.338.008	5,0	2,7	2,2	85.055	84.905
4	49.820.893	29.286.280	20.534.613	6,0	3,5	2,5	103.888	103.869
5	60.649.536	35.564.755	25.084.781	7,3	4,3	3,0	126.475	127.436
6	71.568.231	39.491.604	32.076.626	8,7	4,8	3,9	149.566	147.741
7	85.840.767	49.547.266	36.293.501	10,4	6,0	4,4	179.746	178.120
8	103.287.916	63.136.476	40.151.441	12,5	7,6	4,9	214.352	215.464
9	133.463.785	84.793.589	48.670.196	16,1	10,3	5,9	280.235	273.843
10	233.125.115	165.961.308	67.163.807	28,2	20,1	8,1	515.184	437.327
<b>Ingresos de los hogares</b>	<b>826.561.236</b>	<b>510.872.443</b>	<b>315.688.793</b>	<b>100,0</b>	<b>61,8</b>	<b>38,2</b>	<b>188.796</b>	<b>151.030</b>

Nota: <sup>(1)</sup> Los rangos de ingresos de los deciles son los mismos que surgen del cuadro 3.1.

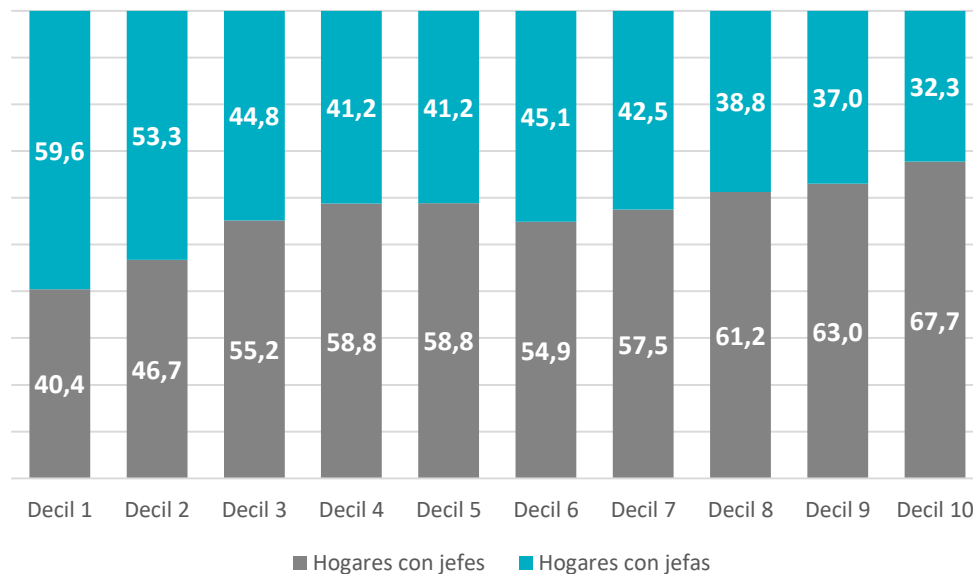
Fuente: Dirección Provincial de Estadística a partir de Encuesta Permanente de Hogares. INDEC.

## IV. HOGARES

### Ingreso total familiar por sexo de la jefatura del hogar

Grafico 4. Distribución de hogares según escala de ingreso total familiar por sexo. Total 6 aglomerados urbanos de la provincia de Buenos Aires. 4to trimestre 2022

LOS HOGARES CON JEFATURA MASCULINA PARTICIPARON MÁS EN TODOS LOS DECILES, SALVO EN EL PRIMER DECIL.



Fuente: Dirección Provincial de Estadística a partir de Encuesta Permanente de Hogares. INDEC.

## IV. HOGARES

### Ingreso per cápita familiar

EN EL 40% DE LOS HOGARES CON INGRESOS MÁS BAJOS SE CONCENTRÓ CASI A LA MITAD DE LA POBLACIÓN Y SE APROPIÓ DEL 23,2% DE LOS INGRESOS. POR OTRA PARTE, EL 20% DE LOS HOGARES CON LOS INGRESOS MÁS ALTOS CONCENTRÓ EL 14,1% DE LA POBLACIÓN Y SE APROPIÓ DEL 36,5% DE LOS INGRESOS TOTALES.

Cuadro 3.2. Hogares según escala de ingreso per cápita familiar. Total 6 aglomerados urbanos de la provincia de Buenos Aires. 4to trimestre 2022

Decil	Ingreso		Hogares por decil	Población por decil	Porcentaje de población %	Ingreso total por decil en miles \$	Porcentaje del ingreso %	Ingreso medio por decil \$	Mediana por decil \$
	Desde \$	Hasta \$							
1	1.875	19.333	483.767	2.111.282	14,2	29.643.450	3,6	13.614	14.920
2	19.333	27.500	476.592	1.911.857	12,9	44.931.726	5,4	23.641	23.667
3	27.500	35.000	479.752	1.788.661	12,1	57.202.292	6,9	31.939	32.500
4	35.000	43.000	478.499	1.544.563	10,4	59.636.821	7,2	39.040	39.000
5	43.000	50.000	481.426	1.406.436	9,5	66.095.376	8,0	46.974	47.000
6	50.000	60.000	478.877	1.454.525	9,8	79.811.831	9,7	54.896	55.000
7	60.000	72.750	479.921	1.380.374	9,3	91.634.081	11,1	66.483	66.667
8	73.000	92.000	480.064	1.157.930	7,8	95.518.183	11,6	82.490	82.500
9	92.000	121.900	479.790	1.153.553	7,8	120.338.830	14,6	104.941	100.000
10	122.000	815.000	477.503	932.544	6,3	181.748.646	22,0	200.940	161.667
<b>Hogares con ingresos<sup>(1)</sup></b>			<b>4.796.191</b>	<b>14.841.725</b>	<b>100,0</b>	<b>826.561.236</b>	<b>100,0</b>	<b>66.421</b>	<b>50.000</b>
<b>Hogares sin ingresos</b>			<b>58.735</b>						
<b>Total de hogares<sup>(1)</sup></b>			<b>4.854.926</b>						

**Nota:** <sup>(1)</sup> Las diferencias en los totales de población y de ingresos entre los distintos cuadros se deben al uso de los diferentes ponderadores correspondientes en cada caso.

Fuente: Dirección Provincial de Estadística a partir de Encuesta Permanente de Hogares. INDEC.

## IV. HOGARES

### Ingreso per cápita familiar

LA POBLACIÓN EN HOGARES CON INGRESOS Y JEFATURA FEMENINA FUE DEL 43,4%.

Cuadro 3.2.a. Hogares según escala de ingreso per cápita familiar por el sexo del jefa/e de hogar. Total 6 aglomerados urbanos de la provincia de Buenos Aires. 4to trimestre 2022

Decil	Hogares			Porcentaje de hogares %			Porcentaje de población %		
	Total	Con jefes varones	Con jefas mujeres	Total	Con jefes varones	Con jefas mujeres	Total	Con jefes varones	Con jefas mujeres
1	483.767	220.165	263.602	10,1	4,6	5,5	14,2	6,6	7,6
2	476.592	243.565	233.027	9,9	5,1	4,9	12,9	6,8	6,1
3	479.752	277.186	202.566	10,0	5,8	4,2	12,1	6,9	5,2
4	478.499	243.382	235.117	10,0	5,1	4,9	10,4	5,8	4,6
5	481.426	263.591	217.835	10,0	5,5	4,5	9,5	5,1	4,3
6	478.877	271.343	207.534	10,0	5,7	4,3	9,8	5,8	4,0
7	479.921	293.877	186.044	10,0	6,1	3,9	9,3	6,0	3,3
8	480.064	266.024	214.040	10,0	5,5	4,5	7,8	4,6	3,2
9	479.790	292.249	187.541	10,0	6,1	3,9	7,8	4,6	3,2
10	477.503	334.571	142.932	10,0	7,0	3,0	6,3	4,6	1,7
<b>Hogares con ingresos</b>	<b>4.796.191</b>	<b>2.705.953</b>	<b>2.090.238</b>	<b>98,8</b>	<b>55,7</b>	<b>43,1</b>	<b>100,0</b>	<b>56,6</b>	<b>43,4</b>
<b>Hogares sin ingresos</b>	<b>58.735</b>	<b>47.208</b>	<b>11.527</b>	<b>1,2</b>	<b>1,0</b>	<b>0,2</b>			
<b>Total de hogares</b>	<b>4.854.926</b>	<b>2.753.161</b>	<b>2.101.765</b>	<b>100,0</b>	<b>56,7</b>	<b>43,3</b>			

Fuente: Dirección Provincial de Estadística a partir de Encuesta Permanente de Hogares. INDEC.

Nota: Los rangos de ingresos de los deciles son los mismos que surgen del cuadro 3.2.

## IV. HOGARES

### Ingreso per cápita familiar

LOS HOGARES CON JEFATURA FEMENINA TUVIERON UN INGRESO MEDIO DE \$58.364 Y LOS HOGARES CON JEFATURA MASCULINA UNO DE \$72.644.

Cuadro 3.2.b. Ingreso de los hogares según escala de ingreso total familiar por el sexo del jefe/a de hogar. Total 6 aglomerados urbanos de la provincia de Buenos Aires. 4to trimestre 2022

Decil	Ingreso total por decil en miles \$			Porcentaje del ingreso %			Ingreso medio por decil \$	
	Total	Con jefes varones	Con jefas mujeres	Total	Con jefes varones	Con jefas mujeres	Con jefes varones	Con jefas mujeres
1	29.643.450	13.848.034	15.795.416	3,6	1,7	1,9	13.584	13.640
2	44.931.726	23.650.356	21.281.370	5,4	2,9	2,6	23.848	23.425
3	57.202.292	32.386.007	24.816.285	6,9	3,9	3,0	31.724	32.233
4	59.636.821	32.902.452	26.734.369	7,2	4,0	3,2	38.894	39.192
5	66.095.376	35.954.719	30.140.657	8,0	4,3	3,6	47.156	46.753
6	79.811.831	47.031.626	32.780.205	9,7	5,7	4,0	54.921	54.863
7	91.634.081	58.860.968	32.773.113	11,1	7,1	4,0	66.255	66.844
8	95.518.183	55.661.651	39.856.532	11,6	6,7	4,8	82.081	82.999
9	120.338.830	71.268.549	49.070.281	14,6	8,6	5,9	105.626	103.874
10	181.748.646	139.308.082	42.440.564	22,0	16,9	5,1	209.238	181.519
<b>Ingresos de los hogares</b>	<b>826.561.236</b>	<b>510.872.443</b>	<b>315.688.793</b>	<b>100,0</b>	<b>61,8</b>	<b>38,2</b>	<b>72.644</b>	<b>58.364</b>

Nota: Los rangos de ingresos de los deciles son los mismos que surgen del cuadro 3.2.

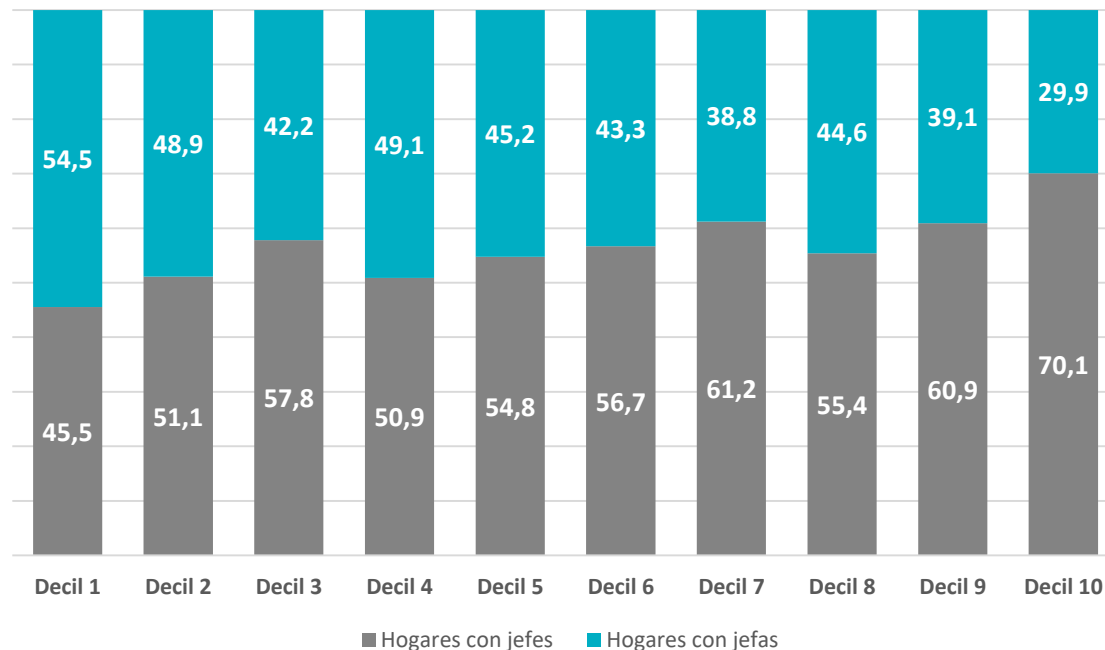
Fuente: Dirección Provincial de Estadística a partir de Encuesta Permanente de Hogares. INDEC.

## IV. HOGARES

### Ingreso per cápita familiar por sexo de la jefatura del hogar

LOS HOGARES CON JEFATURA MASCULINA PARTICIPARON MÁS EN TODOS LOS DECILES, EXCEPTO EN EL PRIMERO.

Grafico 5. Distribución de hogares según escala de ingreso per cápita familiar por sexo de la jefatura de hogar. Total 6 aglomerados urbanos de la provincia de Buenos Aires. 4to trimestre 2022



Fuente: Dirección Provincial de Estadística a partir de Encuesta Permanente de Hogares. INDEC.

## V. Metodología y serie histórica

---

La Encuesta Permanente de Hogares (EPH) es un programa nacional de producción sistemática y permanente de indicadores sociales que lleva a cabo el Instituto Nacional de Estadística y Censos (INDEC) conjuntamente con las Direcciones Provinciales de Estadística (DPE). Abarca 31 aglomerados urbanos del país y publica los resultados en forma trimestral.

En la provincia de Buenos Aires se releva información en los siguientes aglomerados: Partidos del GBA, Gran La Plata, Mar del Plata, Bahía Blanca-Cerri, San Nicolás-Villa Constitución y Viedma Carmen de Patagones. Los cuatro primeros pertenecen en su totalidad a la provincia de Buenos Aires, mientras que los dos últimos son compartidos con las provincias de Santa Fe y de Río Negro respectivamente.

Pueden consultarse el anexo metodológico, así como los cuadros del presente informe en el siguiente enlace:

<http://www.estadistica.ec.gba.gov.ar/dpe/index.php/sociedad/condiciones-de-vida/distribuciondel-ingreso/114-metodologia-distribucion-el-ingreso/135-distribucion-del-ingreso-cuadrosestadisticos>

---

(1) Para más precisiones puede consultarse Consideraciones metodológicas sobre el tratamiento de la información del Cuarto trimestre de 2020 disponible en: [https://www.indec.gob.ar/ftp/cuadros/menusuperior/eph/EPH\\_consideraciones\\_metodologicas\\_2t20.pdf](https://www.indec.gob.ar/ftp/cuadros/menusuperior/eph/EPH_consideraciones_metodologicas_2t20.pdf)