

FEBRERO 2023

# DISTRIBUCIÓN DEL INGRESO TOTAL 6 AGLOMERADOS DE LA PROVINCIA DE BUENOS AIRES



DATOS DEL TERCER TRIMESTRE 2022

DIRECCIÓN PROVINCIAL DE ESTADÍSTICA

MINISTERIO DE  
HACIENDA Y FINANZAS



GOBIERNO DE LA PROVINCIA DE  
**BUENOS AIRES**

Gobernador  
Axel KICILLOF

Vicegobernadora  
Verónica MAGARIO

Jefe de Gabinete de Ministros  
Martín INSAURRALDE

Ministro de Hacienda y Finanzas  
Pablo LÓPEZ

Subsecretario de Coordinación Económica y Estadística  
Nicolás TODESCA

Director Provincial de Estadística  
Diego RUSANSKY

Director de Estadísticas Económicas  
Daniel BESLER

Directora de Estadísticas Sociales  
Silvia TOMÁS

Director de Planificación, Metodología y Coordinación del SEP  
Federico FERELLA

## Departamento de Análisis de Estadísticas Sociales

Hilario FERREA

Analista: Horacio GONZÁLEZ

## Departamento de Encuestas Sociales

María Elena MARTINEZ

### Subcoordinadores:

Bahía Blanca: Ligia BUSTAMANTE

Gran La Plata: Sandra GUERRERO

Mar del Plata: Martín ROZADOS

## Departamento de Relaciones Institucionales

Trinidad M. PAGELLA

Resultados.

Datos a tercer trimestre de 2022.

Publicado en Febrero de 2022.

Signos convencionales:

- Cero absoluto

0 Cero por redondeo

/// Dato que no corresponde presentar

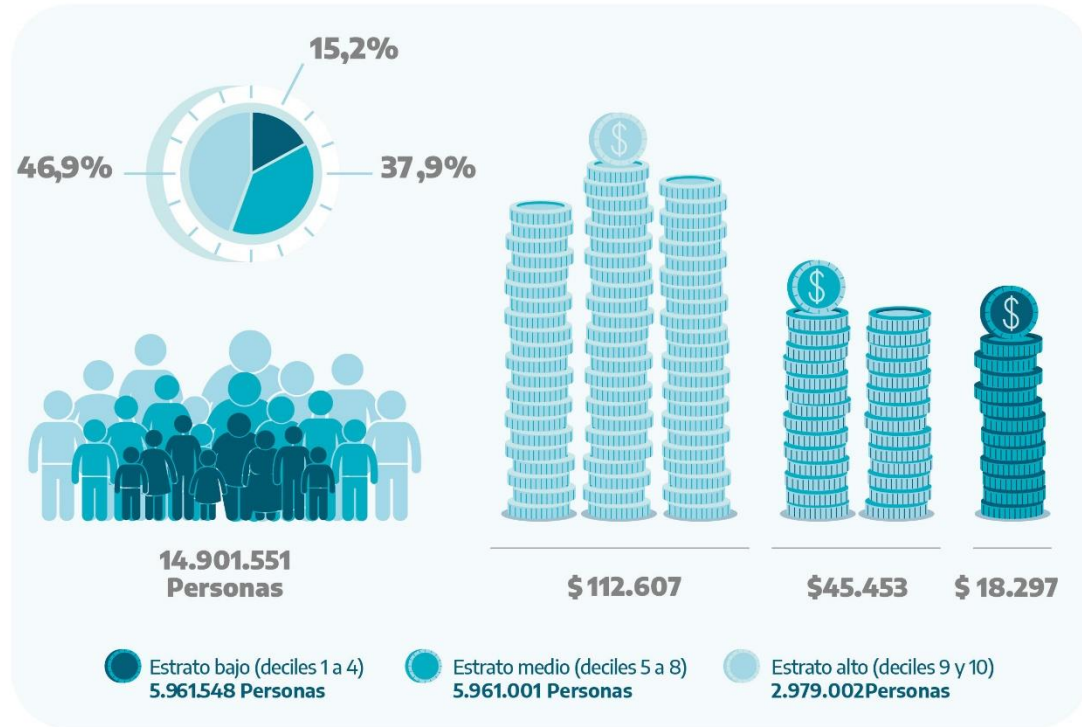
s Dato confidencial por aplicación de las reglas del secreto estadístico

Se puede visualizar este informe técnico y publicaciones anteriores en el siguiente link:

<http://www.estadistica.ec.gba.gov.ar/dpe/index.php/sociedad/mercado-laboral/ehe-provincial>

## DISTRIBUCIÓN DEL INGRESO AGLOMERADOS URBANOS. TERCER TRIMESTRE 2022

Distribución de ingreso IPCF en (%), ingreso medio (en \$) y población por estrato de ingreso



Fuente: Dirección Provincial de Estadística a partir de Encuesta Permanente de Hogares. INDEC.

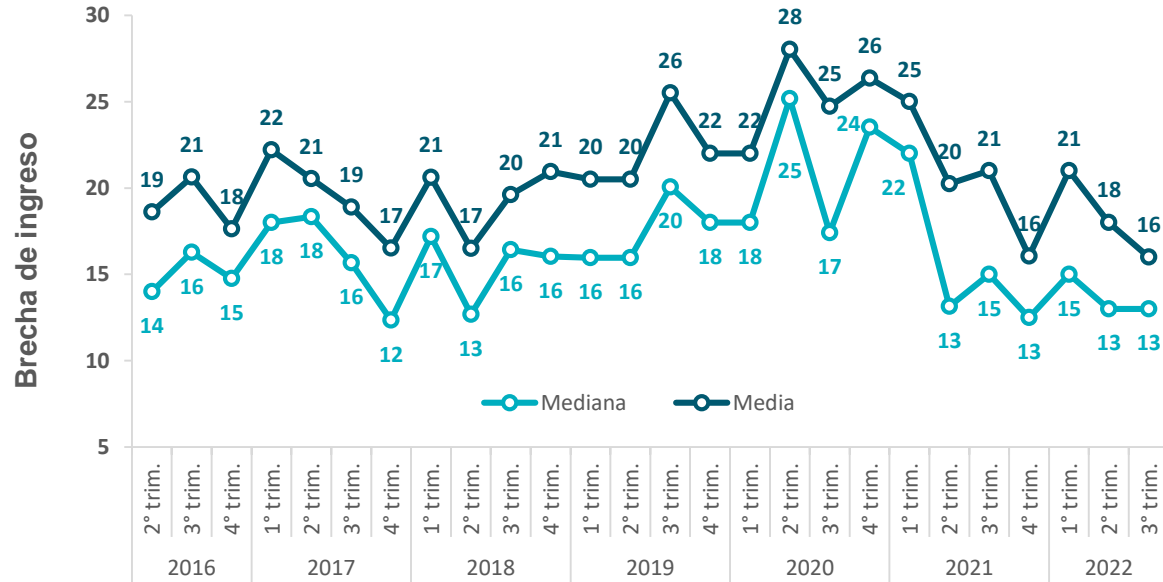
## INGRESO DE LA OCUPACIÓN PRINCIPAL

Distribución de ingreso en (%), ingreso medio (en \$) y población por estrato de ingreso y sexo



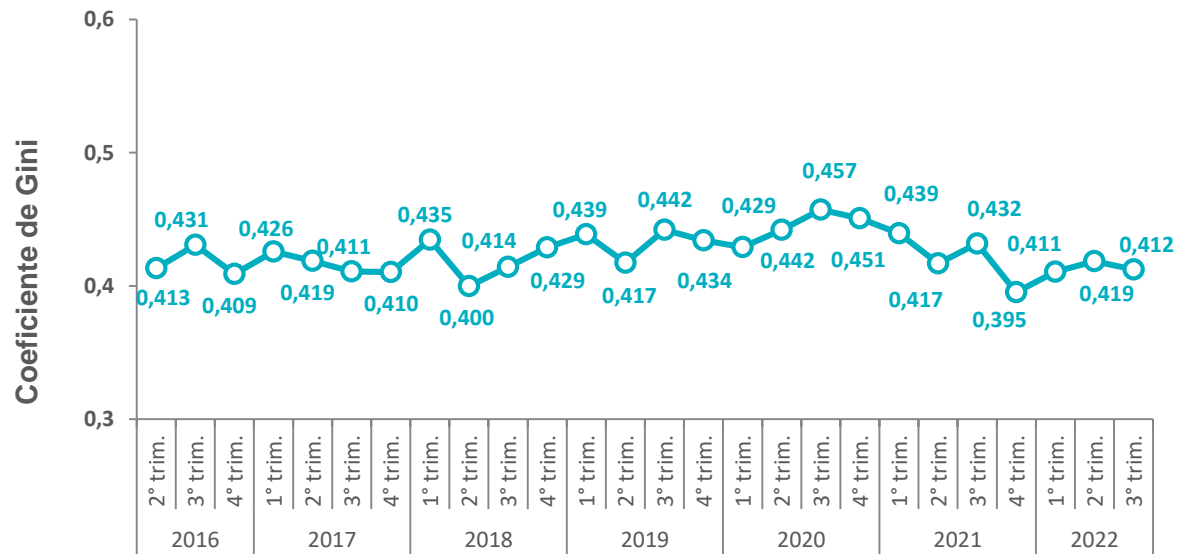
Fuente: Dirección Provincial de Estadística a partir de Encuesta Permanente de Hogares. INDEC.

## Evolución de la brecha de ingresos por medianas y promedios del ingreso per cápita familiar. Total 6 aglomerados urbanos de la provincia de Buenos. 2016 – 2022



Fuente: Dirección Provincial de Estadística a partir de Encuesta Permanente de Hogares. INDEC.

## Evolución del coeficiente de Gini del ingreso per cápita familiar. Total 6 aglomerados urbanos de la provincia de Buenos. 2016 – 2022



Fuente: Dirección Provincial de Estadística a partir de Encuesta Permanente de Hogares. INDEC.

.....  
**ENTRE EL SEGUNDO Y EL TERCER  
TIMESTRE DEL 2022 EL  
COEFICIENTE DE GINI BAJÓ DE  
0,419 A 0,412. EN LO QUE  
RESPECTA A LAS BRECHAS DE  
GENERO PARA EL PERIODO: LA  
BRECHA DE INGRESO DEL  
PROMEDIO PASÓ DE 18 A 16,  
MIENTRAS QUE LA BRECHA DE LA  
MEDIANA SE MANTUVO EN 13.**  
.....

Según el **ingreso per cápita familiar**, se observó una distribución desigual. El 40% de la población con menor ingreso (deciles 1 a 4) se apropió del 15,2% de la masa monetaria; en tanto el extremo de mayores ingresos (deciles 9 y 10) alcanzó el 46,9% de la misma (*cuadro 1.1*).

Se observó la misma tendencia con el **ingreso individual**. El 40% de la población con menor ingreso se apropió del 14,5% de la masa monetaria; mientras que el extremo de mayores ingresos alcanzó el 47,2% de la misma (*cuadro 1.2*). Continuando con el ingreso individual, las mujeres se encontraron en una posición de mayor desventaja ya que su participación en el estrato bajo fue del 23,6% mientras que la de los varones alcanzó el 16,4%, mientras que en el extremo de mayores ingresos la participación de las mujeres fue aun menor, alcanzando el 7%, frente al 16,4% alcanzado por los varones (*cuadro 1.2.a*).

Con respecto al **ingreso de la ocupación principal**, los valores son similares a los observados en el ingreso individual o per cápita familiar, el 40% de los ocupados de menor ingreso se apropió del 15,0% de todos los ingresos; mientras que el 20% de mayores ingresos lo hizo del 45,2% (*cuadro 2.1*). En general los varones participan más que las mujeres en todos los estratos, salvo en el estrato bajo (*cuadro 2.1.a*).

En los **ingresos de la ocupación principal de los asalariados**; el estrato de ingreso bajo, 1,8 millones de personas, se apropió del 16,8% de la masa salarial y en el estrato de ingresos más altos, 887.038 personas se apropiaron del 42,2% (*cuadro 2.3*). En lo que respecta a los asalariados, el 59,1% tuvieron aportes. En los estratos más bajos se observó una mayor participación de asalariados sin aportes con una proporción del 27,1%, mientras que en el más alto esta participación bajó a 1,8% (*cuadro 2.3.a*). En lo referente a los ingresos asalariados por sexo, las mujeres participaron un 44,8% mientras que los varones lo hicieron en un 55,2% (*cuadro 2.3.c*). La presencia de mujeres fue mayoritaria en el estrato bajo, mientras que la de los varones lo fue en los estratos medios y altos.

En lo referente al ingreso de los hogares, el **ingreso total familiar** reflejó también una concentración en la distribución regresiva del ingreso. Los deciles 1 a 4 se apropiaron del 16,6% del total de los ingresos percibidos por los hogares, mientras que en los hogares de los deciles 9 y 10 esta proporción alcanzó el 44,7% (*cuadro 3.1*). De acuerdo a este ingreso los hogares con jefaturas femeninas fueron el 39,0%, mientras que aquellos con jefatura masculina fueron el 61,0% (*cuadro 3.1.a*).

Tomando el **ingreso per cápita familiar**, el 40% de los hogares con ingresos más bajos concentraron a casi la mitad de la población, y se apropiaron del 21,8% de los ingresos. Por otra parte el 20% de los hogares con los ingresos más altos concentraron más del 13,9% de la población y se apropiaron del 37,5% de los ingresos totales (*cuadro 3.2*).

Los hogares con jefatura femenina tuvieron un ingreso medio de \$51.801 y los hogares con jefatura masculina un ingreso medio de \$61.788 (*cuadro 3.2.b*).

# I. POBLACIÓN

## Ingreso per cápita familiar

LA POBLACIÓN CON MENOR INGRESO (DECILES 1 A 4) SE APROPIÓ DEL 15,2% DE LA MASA MONETARIA; EN TANTO QUE EL EXTREMO DE MAYORES INGRESOS (DECILES 9 Y 10) ALCANZÓ EL 46,9% DE LA MISMA.

**Cuadro 1.1. Población según escala de ingreso per cápita familiar. Total 6 aglomerados urbanos de la provincia de Buenos Aires. 3er trimestre 2022**

Decil	Ingreso		Población por decil	Ingreso total por decil en miles \$	Porcentaje del ingreso %	Ingreso medio por decil \$	Ingreso medio por estrato \$	Mediana por decil \$
	Desde \$	Hasta \$						
1	0	13.900	1.490.733	13.250.389	1,9	8.889		9.825
2	13.900	19.750	1.491.648	24.674.969	3,4	16.542		16.667
3	19.750	23.875	1.492.621	32.284.128	4,5	21.629		21.600
4	23.875	29.500	1.486.546	38.870.722	5,4	26.148	18.297	26.000
5	29.500	36.400	1.494.412	49.451.234	6,9	33.091		33.333
6	36.429	43.500	1.485.497	59.021.831	8,2	39.732		40.000
7	43.500	53.333	1.493.581	72.765.925	10,2	48.719		48.500
8	53.333	68.500	1.487.511	89.707.658	12,5	60.307	45.453	60.000
9	68.500	98.500	1.489.611	119.447.989	16,7	80.187		79.000
10	99.000	1.050.000	1.489.391	216.008.386	30,2	145.031	112.607	131.500
<b>Pobl. total <sup>(1)</sup></b>			<b>14.901.551</b>	<b>715.483.231</b>	<b>100,0</b>	<b>48.014</b>	<b>48.014</b>	<b>36.400</b>

Fuente: Dirección Provincial de Estadística a partir de Encuesta Permanente de Hogares. INDEC.

**Nota:** <sup>(1)</sup> Las diferencias en los totales de población y de ingresos entre los distintos cuadros se deben al uso de los diferentes ponderadores correspondientes en cada caso. Esta escala incluye a la población perteneciente a hogares sin ingresos monetarios.



# I. POBLACIÓN

## Ingreso individual

EL 40% DE LA POBLACIÓN CON MENOR INGRESO SE APROPIÓ DEL 14,5% DE LA MASA MONETARIA; MIENTRAS QUE EL 20% DE MAYORES INGRESOS ALCANZÓ EL 47,2% DE LA MISMA.

**Cuadro 1.2. Población según escala de ingreso individual. Total 6 aglomerados urbanos de la provincia de Buenos Aires. 3er trimestre 2022**

Decil	Ingreso		Población por decil	Ingreso total por decil en miles \$	Porcentaje del ingreso %	Ingreso medio por decil \$	Ingreso medio por estrato \$	Mediana por decil \$
	Desde \$	Hasta \$						
1	400	20.000	891.519	9.087.981	1,3	10.194		10.000
2	20.000	30.000	890.873	22.754.258	3,2	25.542		25.000
3	30.000	39.000	890.238	31.696.976	4,5	35.605		36.000
4	39.000	50.000	890.377	39.100.849	5,5	43.915	28.807	43.400
5	50.000	60.000	891.644	48.446.022	6,9	54.333		54.000
6	60.000	72.000	890.261	58.949.951	8,3	66.216		67.000
7	72.000	90.000	890.157	72.215.905	10,2	81.127		80.000
8	90.000	120.000	891.896	90.993.146	12,9	102.022	75.928	100.000
9	120.000	160.000	890.663	121.013.520	17,1	135.869		137.000
10	160.000	1.050.000	889.537	212.492.199	30,1	238.880	187.342	200.000
<b>Población con ingresos <sup>(1)</sup></b>			<b>8.907.165</b>	<b>706.750.807</b>	<b>100,0</b>	<b>79.346</b>	<b>79.346</b>	<b>60.000</b>
<b>Población sin ingresos</b>			<b>5.965.181</b>					
<b>Población sin respuesta</b>			<b>29.216</b>					
<b>Población total <sup>(1)</sup></b>			<b>14.901.562</b>					

Fuente: Dirección Provincial de Estadística a partir de Encuesta Permanente de Hogares. INDEC.

**Nota:** <sup>(1)</sup> Las diferencias en los totales de población y de ingresos entre los distintos cuadros se deben al uso de los diferentes ponderadores correspondientes en cada caso.

# I. POBLACIÓN

## Ingreso individual por sexo

Cuadro 1.2.a. Población según escala de ingreso individual por sexo. Total 6 aglomerados urbanos de la provincia de Buenos Aires. 3er trimestre 2022

Decil	Población			Porcentaje de población %		
	Total	Varones	Mujeres	Total	Varones	Mujeres
1	891.519	308.445	583.074	10,0	3,5	6,5
2	890.873	388.363	502.510	10,0	4,4	5,6
3	890.238	299.569	590.669	10,0	3,4	6,6
4	890.377	461.195	429.182	10,0	5,2	4,8
5	891.644	412.287	479.357	10,0	4,6	5,4
6	890.261	520.631	369.630	10,0	5,8	4,1
7	890.157	477.323	412.834	10,0	5,4	4,6
8	891.896	482.458	409.438	10,0	5,4	4,6
9	890.663	560.508	330.155	10,0	6,3	3,7
10	889.537	596.498	293.039	10,0	6,7	3,3
<b>Pob. con ingresos</b>	<b>8.907.165</b>	<b>4.507.277</b>	<b>4.399.888</b>	<b>59,8</b>	<b>30,2</b>	<b>29,5</b>
<b>Pob. sin ingresos</b>	<b>5.965.181</b>	<b>2.800.519</b>	<b>3.164.662</b>	<b>40,0</b>	<b>18,8</b>	<b>21,2</b>
<b>Pob. sin respuesta</b>	<b>29.216</b>	<b>15.373</b>	<b>13.843</b>	<b>0,2</b>	<b>0,1</b>	<b>0,1</b>
<b>Pob. total</b>	<b>14.901.562</b>	<b>7.323.169</b>	<b>7.578.393</b>	<b>100,0</b>	<b>49,1</b>	<b>50,9</b>

**Nota:** Los rangos de ingresos de los deciles son los mismos que surgen del cuadro 1.2.

Fuente: Dirección Provincial de Estadística a partir de Encuesta Permanente de Hogares. INDEC.

# I. POBLACIÓN

## Ingreso individual por sexo

LAS MUJERES SE APROPIARON DEL 41,6% DE LA MASA MONETARIA MIENTRAS QUE LOS VARONES DEL 58,4%

Cuadro 1.2.b. Ingreso de la población según escala de ingreso individual por sexo. Total 6 aglomerados urbanos de la provincia de Buenos Aires. 3er trimestre 2022

Decil	Ingreso total por decil en miles \$			Porcentaje del ingreso %			Ingreso medio por decil \$	
	Total	Varones	Mujeres	Total	Varones	Mujeres	Varones	Mujeres
1	9.087.981	3.024.461	6.063.520	1,3	0,4	0,9	9.806	10.399
2	22.754.258	9.863.423	12.890.835	3,2	1,4	1,8	25.397	25.653
3	31.696.976	10.597.942	21.099.034	4,5	1,5	3,0	35.377	35.721
4	39.100.849	20.366.584	18.734.265	5,5	2,9	2,7	44.160	43.651
5	48.446.022	22.438.624	26.007.399	6,9	3,2	3,7	54.425	54.255
6	58.949.951	34.648.366	24.301.585	8,3	4,9	3,4	66.551	65.746
7	72.215.905	38.632.427	33.583.478	10,2	5,5	4,8	80.936	81.349
8	90.993.146	49.339.735	41.653.412	12,9	7,0	5,9	102.267	101.733
9	121.013.520	76.169.545	44.843.975	17,1	10,8	6,3	135.894	135.827
10	212.492.199	147.727.201	64.764.998	30,1	20,9	9,2	247.657	221.012
<b>Ingresos de la pob.</b>	<b>706.750.807</b>	<b>412.808.308</b>	<b>293.942.500</b>	<b>100,0</b>	<b>58,4</b>	<b>41,6</b>	<b>91.587</b>	<b>66.807</b>

Fuente: Dirección Provincial de Estadística a partir de Encuesta Permanente de Hogares. INDEC.

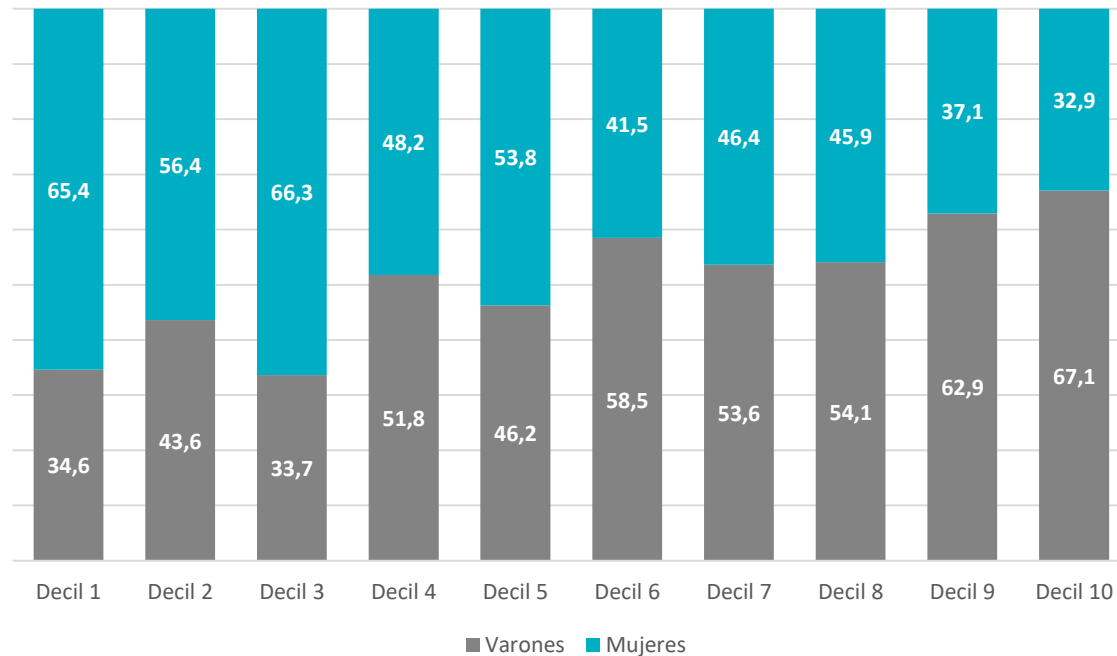
Nota: Los rangos de ingresos de los deciles son los mismos que surgen del cuadro 1.2.

# I. POBLACIÓN

## Ingreso individual por sexo

Grafico 1. Distribución de la población según escala de ingreso de individual por sexo. Total 6 aglomerados urbanos de la provincia de Buenos Aires. 3er trimestre 2022

.....  
LAS MUJERES TUVIERON UNA MAYOR PARTICIPACIÓN EN LOS TRES DECILES MÁS BAJOS Y EL QUINTO DECIL. EN LOS DECILES MÁS ALTOS PRESENTARON MAYOR PARTICIPACIÓN LOS VARONES.  
.....



**Nota:** Los rangos de ingresos de los deciles son los mismos que surgen del cuadro 1.2.

**Fuente:** Dirección Provincial de Estadística a partir de Encuesta Permanente de Hogares. INDEC.

## II. POBLACIÓN OCUPADA

### Ingreso de la ocupación principal

EL 40% DE LOS OCUPADOS DE MENOR INGRESO SE APROPIÓ DEL 15,0% DE TODOS LOS INGRESOS MIENTRAS QUE EL 20% DE MAYORES INGRESOS LO HIZO CON EL 45,2%.

**Cuadro 2.1. Población ocupada según escala de ingreso de la ocupación principal. Total 6 aglomerados urbanos de la provincia de Buenos Aires. 3er trimestre 2022**

Decil	Ingreso		Población por decil	Ingreso total por decil en miles \$	Porcentaje del ingreso %	Ingreso medio por decil \$	Ingreso medio por estrato \$	Mediana por decil \$
	Desde \$	Hasta \$						
1	500	18.000	627.836	6.224.711	1,3	9.915		10.000
2	18.000	30.000	628.804	14.557.610	3,1	23.151		22.000
3	30.000	40.000	622.071	21.481.673	4,6	34.533		35.000
4	40.000	50.000	627.744	28.625.574	6,1	45.601	28.283	46.000
5	50.000	60.000	626.831	34.969.128	7,4	55.787		58.000
6	60.000	75.000	623.689	41.913.314	8,9	67.202		70.000
7	75.000	90.000	625.641	50.528.370	10,7	80.763		80.000
8	90.000	106.000	626.390	60.420.545	12,8	96.458	75.056	100.000
9	106.000	150.000	627.150	80.325.068	17,0	128.080		122.000
10	150.000	700.000	624.636	132.847.503	28,2	212.680	170.295	200.000
<b>Ocupados con ingresos<sup>(1)</sup></b>			<b>6.260.792</b>	<b>471.893.496</b>	<b>100,0</b>	<b>75.373</b>	<b>75.373</b>	<b>60.000</b>
<b>Ocupados sin ingresos</b>			<b>194.160</b>					
<b>Población ocupada<sup>(1)</sup></b>			<b>6.454.952</b>					

Fuente: Dirección Provincial de Estadística a partir de Encuesta Permanente de Hogares. INDEC.

**Nota:** <sup>(1)</sup> Las diferencias en los totales de población y de ingresos entre los distintos cuadros se deben al uso de los diferentes ponderadores correspondientes en cada caso.

## II. POBLACIÓN OCUPADA

### Ingreso de la ocupación principal por sexo

LA PARTICIPACIÓN DE LAS MUJERES EN LOS DECILES MÁS ALTOS ES MENOR A LA DE LOS VARONES. EN EL ESTRATO ALTO LAS MUJERES REPRESENTARON AL 6,1%, MIENTRAS QUE PARA LOS VARONES EL VALOR FUE DE 13,8%.

Cuadro 2.1.a. Población ocupada según escala de ingreso de la ocupación principal por sexo. Total 6 aglomerados urbanos de la provincia de Buenos Aires. 3er trimestre 2022

Decil	Población			Porcentaje de población %		
	Total	Varones	Mujeres	Total	Varones	Mujeres
1	627.836	203.571	424.265	10,0	3,3	6,8
2	628.804	262.223	366.581	10,0	4,2	5,9
3	622.071	306.015	316.056	9,9	4,9	5,0
4	627.744	371.062	256.682	10,0	5,9	4,1
5	626.831	357.439	269.392	10,0	5,7	4,3
6	623.689	424.105	199.584	10,0	6,8	3,2
7	625.641	419.040	206.601	10,0	6,7	3,3
8	626.390	379.157	247.233	10,0	6,1	3,9
9	627.150	417.733	209.417	10,0	6,7	3,3
10	624.636	447.245	177.391	10,0	7,1	2,8
<b>Ocupados con ingresos</b>	<b>6.260.792</b>	<b>3.587.590</b>	<b>2.673.202</b>	<b>97,0</b>	<b>55,6</b>	<b>41,4</b>
<b>Ocupados sin ingresos</b>	<b>194.160</b>	<b>109.094</b>	<b>85.066</b>	<b>3,0</b>	<b>1,7</b>	<b>1,3</b>
<b>Población ocupada</b>	<b>6.454.952</b>	<b>3.696.684</b>	<b>2.758.268</b>	<b>100,0</b>	<b>57,3</b>	<b>42,7</b>

Nota: <sup>(1)</sup> Cuadro 2.1.a. Población ocupada según escala de ingreso de la ocupación principal por sexo.

Fuente: Dirección Provincial de Estadística a partir de Encuesta Permanente de Hogares. INDEC.

## II. POBLACIÓN OCUPADA

### Ingreso de la ocupación principal por sexo

.....  
**LAS MUJERES TUVIERON UN INGRESO PROMEDIO DE \$62.530 Y LOS VARONES DE \$84.942.**  
 .....

**Cuadro 2.1.b. Ingreso de la población según escala de ingreso de la ocupación principal por sexo. Total 6 aglomerados urbanos de la provincia de Buenos Aires. 3er trimestre 2022**

Decil	Ingreso total por decil en miles \$			Porcentaje del ingreso %			Ingreso medio por decil \$	
	Total	Varones	Mujeres	Total	Varones	Mujeres	Varones	Mujeres
1	6.224.711	2.024.322	4.200.389	1,3	0,4	0,9	9.944	9.900
2	14.557.610	6.160.411	8.397.199	3,1	1,3	1,8	23.493	22.907
3	21.481.673	10.557.410	10.924.263	4,6	2,2	2,3	34.500	34.564
4	28.625.574	16.892.249	11.733.325	6,1	3,6	2,5	45.524	45.712
5	34.969.128	19.862.900	15.106.229	7,4	4,2	3,2	55.570	56.075
6	41.913.314	28.717.847	13.195.468	8,9	6,1	2,8	67.714	66.115
7	50.528.370	33.957.310	16.571.060	10,7	7,2	3,5	81.036	80.208
8	60.420.545	36.816.386	23.604.158	12,8	7,8	5,0	97.101	95.473
9	80.325.068	53.564.744	26.760.324	17,0	11,4	5,7	128.227	127.785
10	132.847.503	96.184.329	36.663.174	28,2	20,4	7,8	215.060	206.680
<b>Ingresos de la población ocupada</b>	<b>471.893.496</b>	<b>304.737.908</b>	<b>167.155.589</b>	<b>100,0</b>	<b>64,6</b>	<b>35,4</b>	<b>84.942</b>	<b>62.530</b>

**Nota:** <sup>(1)</sup> Cuadro 2.1.a. Población ocupada según escala de ingreso de la ocupación principal por sexo.

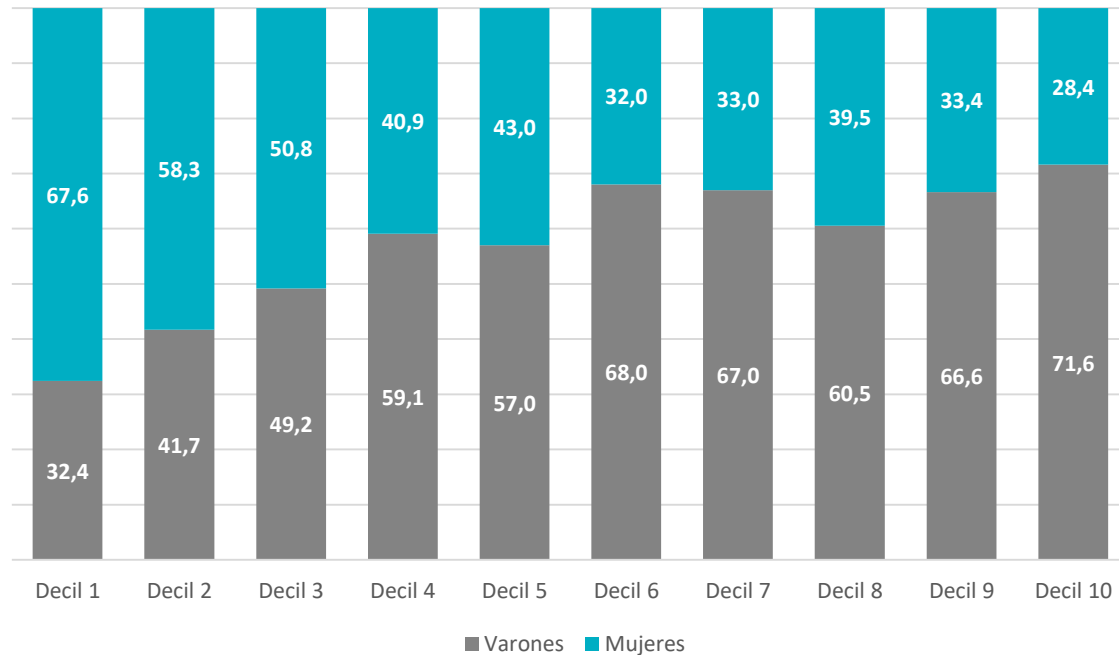
**Fuente:** Dirección Provincial de Estadística a partir de Encuesta Permanente de Hogares. INDEC.

## II. POBLACIÓN OCUPADA

### Ingreso de la ocupación principal por sexo

SE OBSERVÓ UNA MAYOR PARTICIPACIÓN DE LAS MUJERES EN LOS DECILES MÁS BAJOS, MIENTRAS QUE LA PARTICIPACIÓN DE LOS VARONES FUE MAYORITARIA EN LOS DECILES MAS ALTOS.

Gráfico 2. Población según escala de ingreso de la ocupación principal por sexo. Total 6 aglomerados urbanos de la provincia de Buenos Aires. 3er trimestre 2022.



**Nota:** Los rangos de ingresos de los deciles son los mismos que surgen del cuadro 1.2.

**Fuente:** Dirección Provincial de Estadística a partir de Encuesta Permanente de Hogares. INDEC.



### III. POBLACIÓN ASALARIADA

#### Ingreso de la ocupación principal

EN EL ESTRATO DE INGRESO BAJO, 1,8 MILLONES DE PERSONAS, SE APROPIARON DEL 16,8% DE LA MASA SALARIAL; MIENTRAS EN EL ESTRATO DE INGRESOS MÁS ALTOS, 887.038 PERSONAS, SE APROPIARON DEL 42,2%.

**Cuadro 2.3 Población asalariada según escala de ingreso de la ocupación principal. Total 6 aglomerados urbanos de la provincia de Buenos Aires. 3er trimestre 2022**

Decil	Ingreso		Población por decil	Ingreso total por decil en miles \$	Porcentaje del ingreso %	Ingreso medio por decil \$	Ingreso medio por estrato \$	Mediana por decil \$
	Desde \$	Hasta \$						
1	3.200	20.000	447.403	5.705.585	1,6	12.753		14.000
2	22.000	35.000	444.575	12.105.751	3,4	27.230		27.000
3	35.000	48.000	444.205	18.387.919	5,2	41.395		40.000
4	48.000	60.000	447.139	23.474.189	6,6	52.499	33.462	50.000
5	60.000	70.000	444.352	28.018.946	7,9	63.056		60.000
6	70.000	80.000	444.953	33.357.038	9,4	74.968		75.000
7	80.000	92.000	445.232	38.176.546	10,8	85.745		86.000
8	92.000	120.000	447.645	45.813.674	12,9	102.344	81.566	100.000
9	120.000	150.000	446.593	58.702.615	16,6	131.445		130.000
10	150.000	700.000	440.445	90.903.885	25,6	206.391	168.659	180.000
<b>Asalariados con ingresos<sup>(1)</sup></b>			<b>4.452.542</b>	<b>354.646.149</b>	<b>100,0</b>	<b>79.650</b>	<b>79.650</b>	<b>70.000</b>
<b>Asalariados sin ingresos</b>			<b>125.010</b>					
<b>Población asalariada <sup>(1)</sup></b>			<b>4.577.552</b>					

Fuente: Dirección Provincial de Estadística a partir de Encuesta Permanente de Hogares. INDEC.

**Nota:** <sup>(1)</sup> Las diferencias en los totales de población y de ingresos entre los distintos cuadros se deben al uso de los diferentes ponderadores correspondientes en cada caso.

### III. POBLACIÓN ASALARIADA

#### Ingreso de la ocupación principal por aporte jubilatorio

EN LOS ESTRATOS MÁS BAJOS SE OBSERVÓ UNA MAYOR PARTICIPACIÓN DE ASALARIADOS SIN APORTES, CON UNA PROPORCIÓN DEL 27,1% DEL ESTRATO, MIENTRAS QUE EN EL MÁS ALTO ESTA PARTICIPACIÓN ES SOLO DEL 1,8 %.

Cuadro 2.3.a. Población asalariada según escala de ingreso de la ocupación principal por aporte jubilatorio. Total 6 aglomerados urbanos de la provincia de Buenos Aires. 3er trimestre 2022

Decil	Población			Porcentaje de población %		
	Total	Con aportes	Sin aportes	Total	Con aportes	Sin aportes
1	447.403	46.155	401.248	10,0	1,0	9,0
2	444.575	99.369	345.206	10,0	2,2	7,8
3	444.205	185.425	258.780	10,0	4,2	5,8
4	447.139	246.375	200.764	10,0	5,5	4,5
5	444.352	239.411	204.941	10,0	5,4	4,6
6	444.953	325.966	118.987	10,0	7,3	2,7
7	445.232	359.204	86.028	10,0	8,1	1,9
8	447.645	396.971	50.674	10,1	8,9	1,1
9	446.593	409.944	36.649	10,0	9,2	0,8
10	440.445	395.762	44.683	9,9	8,9	1,0
<b>Asalariados con ingresos</b>	<b>4.452.542</b>	<b>2.704.582</b>	<b>1.747.960</b>	<b>97,3</b>	<b>59,1</b>	<b>38,2</b>
<b>Asalariados sin ingresos</b>	<b>125.010</b>	<b>39.773</b>	<b>85.237</b>	<b>2,7</b>	<b>0,9</b>	<b>1,9</b>
<b>Población asalariada</b>	<b>4.577.552</b>	<b>2.744.355</b>	<b>1.833.197</b>	<b>100,0</b>	<b>60,0</b>	<b>40,0</b>

Nota: Los rangos de ingresos de los deciles son los mismos que surgen del cuadro 2.3.

Fuente: Dirección Provincial de Estadística a partir de Encuesta Permanente de Hogares. INDEC.

# III. POBLACIÓN ASALARIADA

## Ingreso de la ocupación principal por aporte jubilatorio

EL INGRESO PROMEDIO DE LOS ASALARIADOS CON APORTES FUE DE \$100.683 MIENTRAS QUE PARA LOS QUE NO TUVIERON APORTES FUE DE \$47.107, LO QUE GENERÓ UNA BRECHA DE POCO MAS DE \$53.500

Cuadro 2.3.b. Ingreso de la población asalariada según escala de ingreso de la ocupación principal por aporte jubilatorio. Total 6 aglomerados urbanos de la provincia de Buenos Aires. 3er trimestre 2022

Decil	Ingreso total por decil en miles \$			Porcentaje del ingreso %			Ingreso medio por decil \$	
	Total	Con aportes	Sin aportes	Total	Con aportes	Sin aportes	Con aportes	Sin aportes
1	5.705.585	710.908	4.994.678	1,6	0,2	1,4	15.403	12.448
2	12.105.751	2.713.792	9.391.959	3,4	0,8	2,6	27.310	27.207
3	18.387.919	7.780.839	10.607.080	5,2	2,2	3,0	41.962	40.989
4	23.474.189	13.028.056	10.446.133	6,6	3,7	2,9	52.879	52.032
5	28.018.946	15.164.231	12.854.715	7,9	4,3	3,6	63.340	62.724
6	33.357.038	24.569.770	8.787.268	9,4	6,9	2,5	75.375	73.851
7	38.176.546	30.910.609	7.265.937	10,8	8,7	2,0	86.053	84.460
8	45.813.674	40.560.372	5.253.302	12,9	11,4	1,5	102.175	103.669
9	58.702.615	53.841.967	4.860.648	16,6	15,2	1,4	131.340	132.627
10	90.903.885	83.025.203	7.878.682	25,6	23,4	2,2	209.786	176.324
<b>Ingresos de la población asalariada</b>	<b>354.646.149</b>	<b>272.305.746</b>	<b>82.340.403</b>	<b>100,0</b>	<b>76,8</b>	<b>23,2</b>	<b>100.683</b>	<b>47.107</b>

**Nota:** Los rangos de ingresos de los deciles son los mismos que surgen del cuadro 2.3.

Fuente: Dirección Provincial de Estadística a partir de Encuesta Permanente de Hogares. INDEC.

### III. POBLACIÓN ASALARIADA

#### Ingreso de la ocupación principal por sexo

Cuadro 2.3.c. Población asalariada según escala de ingreso de la ocupación principal por por sexo. Total 6 aglomerados urbanos de la provincia de Buenos Aires. 3er trimestre 2022

.....  
**LAS MUJERES PARTICIPARON MÁS EN EL ESTRATO BAJO, MIENTRAS QUE LOS VARONES PARTICIPARON MÁS EN LOS ESTRATOS MEDIOS Y ALTOS.**  
 .....

Decil	Población			Porcentaje de población %		
	Total	Varones	Mujeres	Total	Varones	Mujeres
1	447.403	105.398	342.005	10,0	2,4	7,7
2	444.575	172.042	272.533	10,0	3,9	6,1
3	444.205	219.889	224.316	10,0	4,9	5,0
4	447.139	241.154	205.985	10,0	5,4	4,6
5	444.352	277.385	166.967	10,0	6,2	3,7
6	444.953	273.075	171.878	10,0	6,1	3,9
7	445.232	281.197	164.035	10,0	6,3	3,7
8	447.645	278.634	169.011	10,1	6,3	3,8
9	446.593	303.095	143.498	10,0	6,8	3,2
10	440.445	298.468	141.977	9,9	6,7	3,2
<b>Asalariados con ingresos</b>	<b>4.452.542</b>	<b>2.450.337</b>	<b>2.002.205</b>	<b>97,3</b>	<b>53,5</b>	<b>43,7</b>
<b>Asalariados sin ingresos</b>	<b>125.010</b>	<b>75.971</b>	<b>49.039</b>	<b>2,7</b>	<b>1,7</b>	<b>1,1</b>
<b>Población asalariada</b>	<b>4.577.552</b>	<b>2.526.308</b>	<b>2.051.244</b>	<b>100,0</b>	<b>55,2</b>	<b>44,8</b>

**Nota:** Los rangos de ingresos de los deciles son los mismos que surgen del cuadro 2.3.

Fuente: Dirección Provincial de Estadística a partir de Encuesta Permanente de Hogares. INDEC.

### III. POBLACIÓN ASALARIADA

#### Ingreso de la ocupación principal por sexo

EL SALARIO PROMEDIO DE LAS MUJERES FUE DE \$66.758 Y EL DE LOS VARONES DE \$90.185.

Cuadro 2.3.d. Ingreso de la población asalariada según escala de ingreso de la ocupación principal por sexo. Total 6 aglomerados urbanos de la provincia de Buenos Aires. 3er trimestre 2022

Decil	Ingreso total por decil en miles \$			Porcentaje del ingreso %			Ingreso medio por decil \$	
	Total	Varones	Mujeres	Total	Varones	Mujeres	Varones	Mujeres
1	5.705.585	1.550.989	4.154.596	1,6	0,4	1,2	14.716	12.148
2	12.105.751	4.763.071	7.342.679	3,4	1,3	2,1	27.686	26.942
3	18.387.919	9.138.021	9.249.898	5,2	2,6	2,6	41.557	41.236
4	23.474.189	12.651.942	10.822.247	6,6	3,6	3,1	52.464	52.539
5	28.018.946	17.590.030	10.428.917	7,9	5,0	2,9	63.414	62.461
6	33.357.038	20.364.077	12.992.961	9,4	5,7	3,7	74.573	75.594
7	38.176.546	23.973.552	14.202.994	10,8	6,8	4,0	85.255	86.585
8	45.813.674	28.545.031	17.268.643	12,9	8,0	4,9	102.446	102.175
9	58.702.615	40.019.664	18.682.951	16,6	11,3	5,3	132.037	130.197
10	90.903.885	62.386.199	28.517.686	25,6	17,6	8,0	209.021	200.861
<b>Ingresos de la población asalariada</b>	<b>354.646.149</b>	<b>220.982.576</b>	<b>133.663.573</b>	<b>100,0</b>	<b>62,3</b>	<b>37,7</b>	<b>90.185</b>	<b>66.758</b>

Nota: Los rangos de ingresos de los deciles son los mismos que surgen del cuadro 2.3.

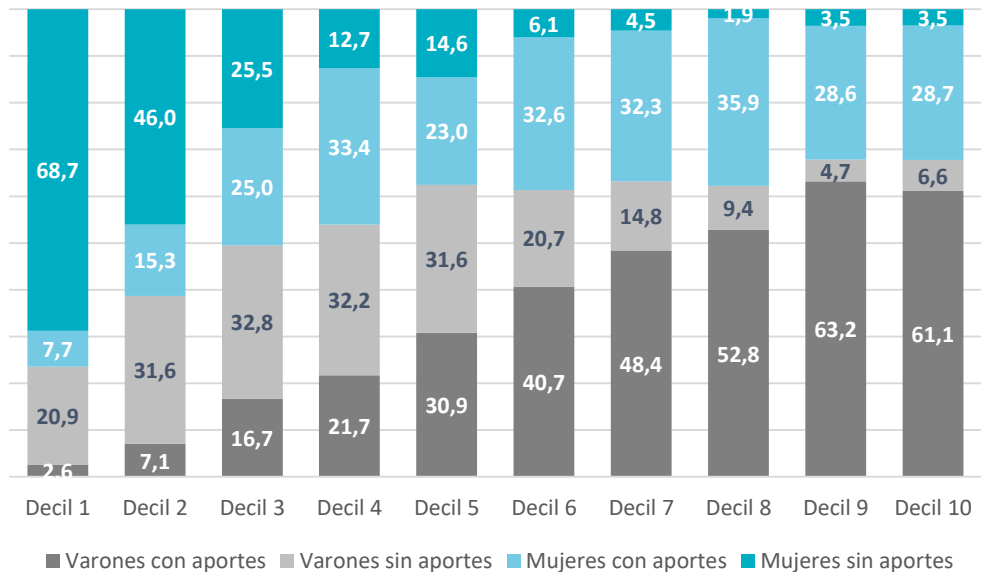
Fuente: Dirección Provincial de Estadística a partir de Encuesta Permanente de Hogares. INDEC.

### III. POBLACIÓN ASALARIADA

#### Ingreso de la ocupación principal por sexo y aporte jubilatorio

Gráfico 3. Asalariados según escala de ingreso de la ocupación principal por aporte jubilatorio y sexo. Total 6 aglomerados urbanos de la provincia de Buenos Aires. 3er trimestre 2022

EN LOS PRIMEROS DECILES LA PARTICIPACIÓN DE LAS MUJERES FUE MAYOR, AL IGUAL QUE LA PARTICIPACIÓN DE ASALARIADOS Y ASALARIADAS SIN APORTES JUBILATORIOS. LUEGO DEL CUARTO DECIL PARTICIPARON MÁS LOS VARONES, Y LOS TRABAJADORES Y LAS TRABAJADORAS CON APORTES.



Nota: Los rangos de ingresos de los deciles son los mismos que surgen del cuadro 2.3.

Fuente: Dirección Provincial de Estadística a partir de Encuesta Permanente de Hogares. INDEC.

## IV. HOGARES

### Ingreso total familiar

EL INGRESO TOTAL FAMILIAR REFLEJÓ TAMBIÉN UNA CONCENTRACIÓN REGRESIVA EN LA DISTRIBUCIÓN DEL INGRESO. LOS DECILES 1 A 4 SE APROPIARON DEL 16,6% DEL TOTAL DE LOS INGRESOS PERCIBIDOS POR LOS HOGARES, MIENTRAS QUE EN LOS DECILES 9 Y 10 ESTA PROPORCIÓN ALCANZÓ EL 44,7%.

**Cuadro 3.1. Hogares según escala de ingreso total familiar. Total 6 aglomerados urbanos de la provincia de Buenos Aires. 3er trimestre 2022**

Decil	Ingreso		Hogares por decil	Población por decil	Porcentaje de población %	Ingreso total por decil en miles \$	Porcentaje del ingreso %	Ingreso medio por decil \$	Mediana por decil \$
	Desde \$	Hasta \$							
1	500	42.000	484.454	1.162.286	7,8	14.776.754	2,1	30.502	35.000
2	42.500	63.700	485.874	1.197.911	8,1	25.896.116	3,6	53.298	53.500
3	63.800	80.000	483.569	1.352.122	9,1	34.901.149	4,9	72.174	72.000
4	80.000	98.000	486.595	1.390.235	9,3	43.359.876	6,1	89.109	90.000
5	98.000	115.000	482.321	1.491.602	10,0	50.405.936	7,0	104.507	103.400
6	115.000	139.000	489.403	1.669.672	11,2	61.976.717	8,7	126.637	126.000
7	139.000	167.000	478.967	1.591.976	10,7	73.078.263	10,2	152.575	151.500
8	167.000	210.000	485.285	1.631.891	11,0	91.075.149	12,7	187.674	188.000
9	210.000	295.000	482.727	1.614.255	10,9	118.649.996	16,6	245.791	245.000
10	295.000	1.050.000	484.050	1.774.746	11,9	201.363.273	28,1	415.997	385.000
<b>Hogares con ingresos<sup>(1)</sup></b>			<b>4.843.245</b>	<b>14.876.696</b>	<b>100,0</b>	<b>715.483.230</b>	<b>100,0</b>	<b>147.728</b>	<b>115.000</b>
<b>Hogares sin ingresos</b>			<b>24.855</b>						
<b>Total de hogares<sup>(1)</sup></b>			<b>4.868.100</b>						

Fuente: Dirección Provincial de Estadística a partir de Encuesta Permanente de Hogares. INDEC.

**Nota:** <sup>(1)</sup> Las diferencias en los totales de población y de ingresos entre los distintos cuadros se deben al uso de los diferentes ponderadores correspondientes en cada caso.

## IV. HOGARES

### Ingreso total familiar por sexo de la jefatura del hogar

LOS HOGARES CON JEFATURAS FEMENINAS REPRESENTARON AL 40,3% DE LOS HOGARES DE LOS 6 AGLOMERADOS URBANOS.

Cuadro 3.1.a. Hogares según escala de ingreso total familiar por el sexo del jefe/a de hogar. Total 6 aglomerados urbanos de la provincia de Buenos Aires. 3er trimestre 2022

Decil	Hogares			Porcentaje de hogares %			Porcentaje de población %		
	Total	Con jefes varones	Con jefas mujeres	Total	Con jefes varones	Con jefas mujeres	Total	Con jefes varones	Con jefas mujeres
1	484.454	222.720	261.734	10,0	4,6	5,4	7,8	3,4	4,4
2	485.874	268.105	217.769	10,0	5,5	4,5	8,1	4,5	3,6
3	483.569	253.045	230.524	10,0	5,2	4,8	9,1	4,6	4,5
4	486.595	263.395	223.200	10,0	5,4	4,6	9,3	5,2	4,2
5	482.321	281.363	200.958	10,0	5,8	4,1	10,0	6,2	3,8
6	489.403	278.103	211.300	10,1	5,7	4,4	11,2	6,3	4,9
7	478.967	286.423	192.544	9,9	5,9	4,0	10,7	6,3	4,4
8	485.285	355.313	129.972	10,0	7,3	2,7	11,0	8,4	2,6
9	482.727	323.524	159.203	10,0	6,7	3,3	10,9	7,5	3,4
10	484.050	357.626	126.424	10,0	7,4	2,6	11,9	8,6	3,3
<b>Hogares con ingresos</b>	<b>4.843.245</b>	<b>2.889.617</b>	<b>1.953.628</b>	<b>99,5</b>	<b>59,4</b>	<b>40,1</b>	<b>100,0</b>	<b>61,0</b>	<b>39,0</b>
<b>Hogares sin ingresos</b>	<b>24.855</b>	<b>17.727</b>	<b>7.128</b>	<b>0,5</b>	<b>0,4</b>	<b>0,1</b>			
<b>Total de hogares</b>	<b>4.868.100</b>	<b>2.907.344</b>	<b>1.960.756</b>	<b>100,0</b>	<b>59,7</b>	<b>40,3</b>			

Nota: <sup>(1)</sup> Los rangos de ingresos de los deciles son los mismos que surgen del cuadro 3.1.

Fuente: Dirección Provincial de Estadística a partir de Encuesta Permanente de Hogares. INDEC.



## IV. HOGARES

### Ingreso total familiar por sexo de la jefatura del hogar

LOS HOGARES CON JEFATURA FEMENINA TUVIERON UN INGRESO MEDIO DE \$127.746 Y LOS HOGARES CON JEFATURA MASCULINA UN INGRESO MEDIO DE \$161.238.

Cuadro 3.1.b Ingreso de los hogares según escala de ingreso total familiar por el sexo del jefe/a de hogar. Total 6 aglomerados urbanos de la provincia de Buenos Aires. 3er trimestre 2022

Decil	Ingreso total por decil en miles \$			Porcentaje del ingreso %			Ingreso medio por decil \$	
	Total	Con jefes varones	Con jefas mujeres	Total	Con jefes varones	Con jefas mujeres	Con jefes varones	Con jefas mujeres
1	14.776.754	6.873.915	7.902.840	2,1	1,0	1,1	30.863	30.194
2	25.896.116	14.247.318	11.648.798	3,6	2,0	1,6	53.141	53.492
3	34.901.149	18.347.589	16.553.560	4,9	2,6	2,3	72.507	71.808
4	43.359.876	23.455.320	19.904.556	6,1	3,3	2,8	89.050	89.178
5	50.405.936	29.322.011	21.083.925	7,0	4,1	2,9	104.214	104.917
6	61.976.717	35.050.570	26.926.148	8,7	4,9	3,8	126.034	127.431
7	73.078.263	43.684.665	29.393.598	10,2	6,1	4,1	152.518	152.659
8	91.075.149	67.015.797	24.059.352	12,7	9,4	3,4	188.611	185.112
9	118.649.996	80.242.649	38.407.347	16,6	11,2	5,4	248.027	241.248
10	201.363.273	147.675.332	53.687.942	28,1	20,6	7,5	412.932	424.666
<b>Ingresos de los hogares</b>	<b>715.483.230</b>	<b>465.915.165</b>	<b>249.568.065</b>	<b>100,0</b>	<b>65,1</b>	<b>34,9</b>	<b>161.238</b>	<b>127.746</b>

Nota: <sup>(1)</sup> Los rangos de ingresos de los deciles son los mismos que surgen del cuadro 3.1.

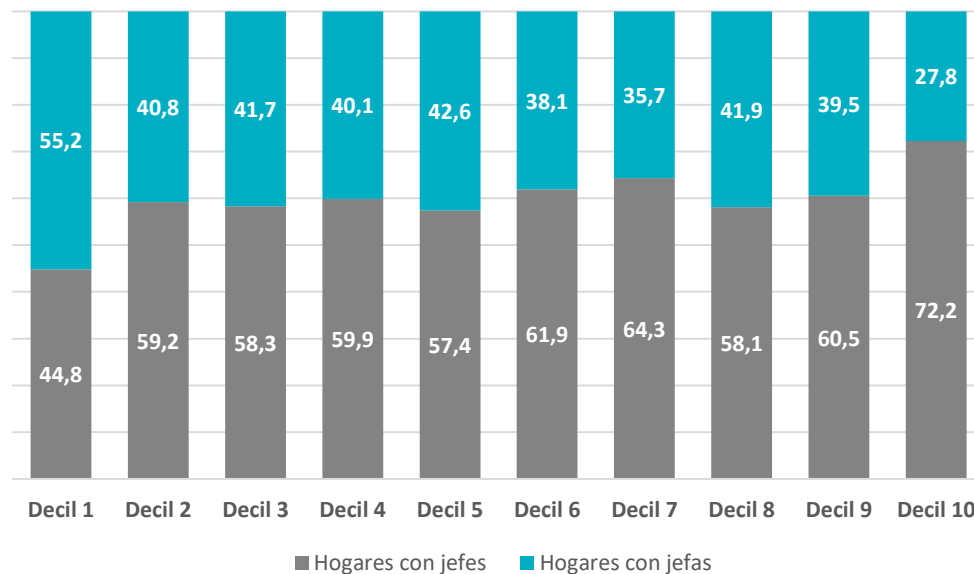
Fuente: Dirección Provincial de Estadística a partir de Encuesta Permanente de Hogares. INDEC.

## IV. HOGARES

### Ingreso total familiar por sexo de la jefatura del hogar

Grafico 4. Distribución de hogares según escala de ingreso total familiar por sexo. Total 6 aglomerados urbanos de la provincia de Buenos Aires. 3er trimestre 2022

LOS HOGARES CON JEFATURA MASCULINA PARTICIPARON MÁS EN TODOS LOS DECILES, SALVO EN EL PRIMER DECIL.



Fuente: Dirección Provincial de Estadística a partir de Encuesta Permanente de Hogares. INDEC.

## IV. HOGARES

### Ingreso per cápita familiar

EN EL 40% DE LOS HOGARES CON INGRESOS MÁS BAJOS SE CONCENTRÓ CASI A LA MITAD DE LA POBLACIÓN Y SE APROPIÓ DEL 21,8% DE LOS INGRESOS. POR OTRA PARTE, EL 20% DE LOS HOGARES CON LOS INGRESOS MÁS ALTOS CONCENTRÓ EL 13,9% DE LA POBLACIÓN Y SE APROPIÓ DEL 37,5% DE LOS INGRESOS TOTALES.

**Cuadro 3.2. Hogares según escala de ingreso per cápita familiar. Total 6 aglomerados urbanos de la provincia de Buenos Aires. 3er trimestre 2022**

Decil	Ingreso		Hogares por decil	Población por decil	Porcentaje de población %	Ingreso total por decil en miles \$	Porcentaje del ingreso %	Ingreso medio por decil \$	Mediana por decil \$
	Desde \$	Hasta \$							
1	250	15.667	484.809	2.044.057	13,7	21.689.251	3,0	10.522	11.143
2	15.667	22.500	484.705	1.964.365	13,2	38.247.109	5,3	19.494	19.867
3	22.500	28.750	486.483	1.834.329	12,3	46.410.165	6,5	25.400	25.000
4	28.750	36.167	481.848	1.514.184	10,2	49.490.331	6,9	32.706	32.975
5	36.200	42.667	485.980	1.481.856	10,0	58.356.458	8,2	39.239	39.000
6	42.667	51.875	489.269	1.369.415	9,2	65.486.953	9,2	47.790	48.000
7	52.000	64.000	481.126	1.364.807	9,2	78.974.233	11,0	57.565	57.000
8	64.250	81.667	481.472	1.229.091	8,3	88.485.399	12,4	72.573	72.500
9	82.000	117.000	483.885	1.103.295	7,4	107.478.419	15,0	97.780	99.000
10	117.000	1.050.000	483.668	971.297	6,5	160.864.913	22,5	175.066	150.000
<b>Hogares con ingresos<sup>(1)</sup></b>			<b>4.843.245</b>	<b>14.876.696</b>	<b>100,0</b>	<b>715.483.230</b>	<b>100,0</b>	<b>57.759</b>	<b>42.667</b>
<b>Hogares sin ingresos</b>			<b>24.855</b>						
<b>Total de hogares<sup>(1)</sup></b>			<b>4.868.100</b>						

**Nota:** <sup>(1)</sup> Las diferencias en los totales de población y de ingresos entre los distintos cuadros se deben al uso de los diferentes ponderadores correspondientes en cada caso.

**Fuente:** Dirección Provincial de Estadística a partir de Encuesta Permanente de Hogares. INDEC.

## IV. HOGARES

### Ingreso per cápita familiar

LA POBLACIÓN EN HOGARES CON INGRESOS Y CON JEFATURA FEMENINA FUE DEL 40,1% Y DEL 59,4% CON JEFATURA MASCULINA .

Cuadro 3.2.a. Hogares según escala de ingreso per cápita familiar por el sexo del jefa/e de hogar. Total 6 aglomerados urbanos de la provincia de Buenos Aires. 3er trimestre 2022

Decil	Hogares			Porcentaje de hogares %			Porcentaje de población %		
	Total	Con jefes varones	Con jefas mujeres	Total	Con jefes varones	Con jefas mujeres	Total	Con jefes varones	Con jefas mujeres
1	484.809	217.374	267.435	10,0	4,5	5,5	13,7	6,1	7,7
2	484.705	286.919	197.786	10,0	5,9	4,1	13,2	8,2	5,0
3	486.483	283.706	202.777	10,0	5,9	4,2	12,3	7,3	5,0
4	481.848	288.460	193.388	9,9	6,0	4,0	10,2	6,2	3,9
5	485.980	278.868	207.112	10,0	5,8	4,3	10,0	6,2	3,7
6	489.269	302.905	186.364	10,1	6,3	3,8	9,2	5,6	3,6
7	481.126	309.434	171.692	9,9	6,4	3,5	9,2	6,4	2,8
8	481.472	279.604	201.868	9,9	5,8	4,2	8,3	5,1	3,1
9	483.885	292.906	190.979	10,0	6,0	3,9	7,4	5,0	2,4
10	483.668	349.441	134.227	10,0	7,2	2,8	6,5	4,7	1,8
<b>Hogares con ingresos</b>	<b>4.843.245</b>	<b>2.889.617</b>	<b>1.953.628</b>	<b>99,5</b>	<b>59,4</b>	<b>40,1</b>	<b>100,0</b>	<b>61,0</b>	<b>39,0</b>
<b>Hogares sin ingresos</b>	<b>24.855</b>	<b>17.727</b>	<b>7.128</b>	<b>0,5</b>	<b>0,4</b>	<b>0,1</b>			
<b>Total de hogares</b>	<b>4.868.100</b>	<b>2.907.344</b>	<b>1.960.756</b>	<b>100,0</b>	<b>59,7</b>	<b>40,3</b>			

Fuente: Dirección Provincial de Estadística a partir de Encuesta Permanente de Hogares. INDEC.

Nota: Los rangos de ingresos de los deciles son los mismos que surgen del cuadro 3.2.

## IV. HOGARES

### Ingreso per cápita familiar

LOS HOGARES CON JEFATURA FEMENINA TUVIERON UN INGRESO MEDIO DE \$51.801 Y LOS HOGARES CON JEFATURA MASCULINA UNO DE \$61.788.

**Cuadro 3.2.b. Ingreso de los hogares según escala de ingreso total familiar por el sexo del jefe/a de hogar. Total 6 aglomerados urbanos de la provincia de Buenos Aires. 3er trimestre 2022**

Decil	Ingreso total por decil en miles \$			Porcentaje del ingreso %			Ingreso medio por decil \$	
	Total	Con jefes varones	Con jefas mujeres	Total	Con jefes varones	Con jefas mujeres	Con jefes varones	Con jefas mujeres
1	21.689.251	9.666.063	12.023.188	3,0	1,4	1,7	10.796	10.299
2	38.247.109	23.775.917	14.471.192	5,3	3,3	2,0	19.561	19.396
3	46.410.165	27.374.743	19.035.423	6,5	3,8	2,7	25.293	25.551
4	49.490.331	30.359.765	19.130.567	6,9	4,2	2,7	32.597	32.868
5	58.356.458	36.709.957	21.646.500	8,2	5,1	3,0	39.407	39.012
6	65.486.953	39.780.624	25.706.329	9,2	5,6	3,6	47.672	47.981
7	78.974.233	55.301.351	23.672.882	11,0	7,7	3,3	57.561	57.573
8	88.485.399	54.183.176	34.302.222	12,4	7,6	4,8	71.819	73.617
9	107.478.419	71.179.240	36.299.179	15,0	9,9	5,1	96.626	99.548
10	160.864.913	117.584.330	43.280.583	22,5	16,4	6,0	178.519	166.076
<b>Ingresos de los hogares</b>	<b>715.483.230</b>	<b>465.915.165</b>	<b>249.568.065</b>	<b>100,0</b>	<b>65,1</b>	<b>34,9</b>	<b>61.788</b>	<b>51.801</b>

**Nota:** Los rangos de ingresos de los deciles son los mismos que surgen del cuadro 3.2.

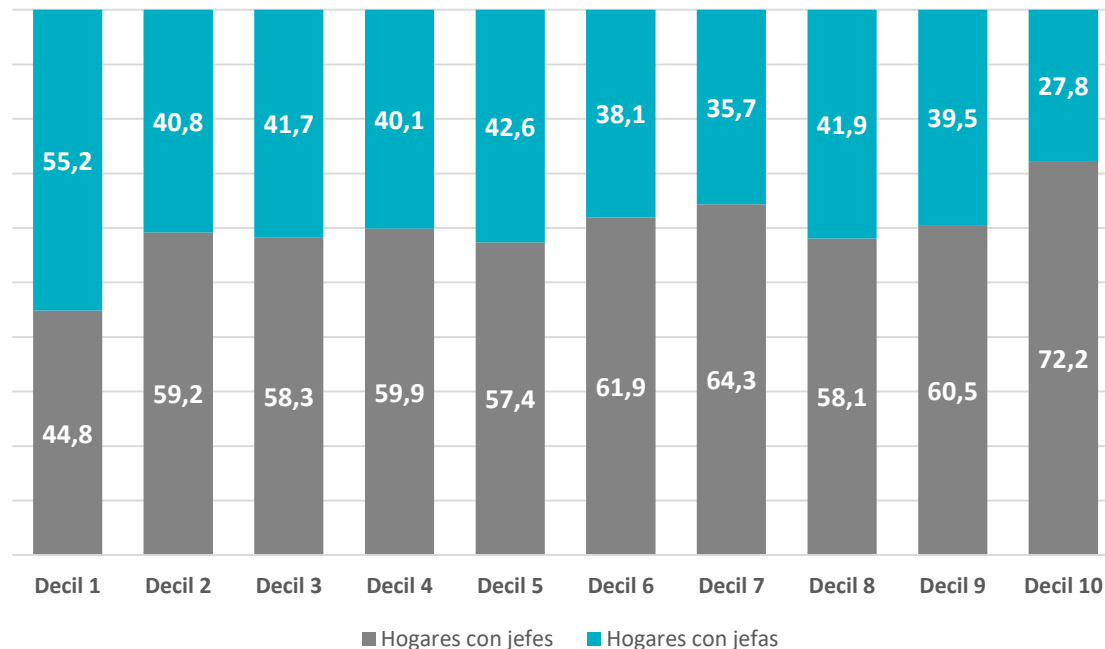
Fuente: Dirección Provincial de Estadística a partir de Encuesta Permanente de Hogares. INDEC.

## IV. HOGARES

### Ingreso per cápita familiar por sexo de la jefatura del hogar

LOS HOGARES CON JEFATURA MASCULINA PARTICIPARON MÁS EN TODOS LOS DECILES, EXCEPTO EN EL PRIMERO.

Grafico 5. Distribución de hogares según escala de ingreso per cápita familiar por sexo de la jefatura de hogar. Total 6 aglomerados urbanos de la provincia de Buenos Aires. 3er trimestre 2022



Fuente: Dirección Provincial de Estadística a partir de Encuesta Permanente de Hogares. INDEC.

## V. Metodología y serie histórica

---

La Encuesta Permanente de Hogares (EPH) es un programa nacional de producción sistemática y permanente de indicadores sociales que lleva a cabo el Instituto Nacional de Estadística y Censos (INDEC) conjuntamente con las Direcciones Provinciales de Estadística (DPE). Abarca 31 aglomerados urbanos del país y publica los resultados en forma trimestral.

En la provincia de Buenos Aires se releva información en los siguientes aglomerados: Partidos del GBA, Gran La Plata, Mar del Plata, Bahía Blanca-Cerri, San Nicolás-Villa Constitución y Viedma Carmen de Patagones. Los cuatro primeros pertenecen en su totalidad a la provincia de Buenos Aires, mientras que los dos últimos son compartidos con las provincias de Santa Fe y de Río Negro respectivamente.

Pueden consultarse el anexo metodológico, así como las series histórica de los cuadros estadísticos de la distribución de los ingresos desde el Tercer trimestre de 2016 hasta la fecha de referencia del presente informe en el siguiente enlace:

<http://www.estadistica.ec.gba.gov.ar/dpe/index.php/sociedad/condiciones-de-vida/distribuciondel-ingreso/114-metodologia-distribucion-el-ingreso/135-distribucion-del-ingreso-cuadrosestadisticos>

---

(1) Para más precisiones puede consultarse Consideraciones metodológicas sobre el tratamiento de la información del Tercer trimestre de 2020 disponible en: [https://www.indec.gov.ar/ftp/cuadros/menusuperior/eph/EPH\\_consideraciones\\_metodologicas\\_2t20.pdf](https://www.indec.gov.ar/ftp/cuadros/menusuperior/eph/EPH_consideraciones_metodologicas_2t20.pdf)