

AGOSTO 2023

# DISTRIBUCIÓN DEL INGRESO TOTAL 6 AGLOMERADOS DE LA PROVINCIA DE BUENOS AIRES



DATOS DEL PRIMER TRIMESTRE 2023

DIRECCIÓN PROVINCIAL DE ESTADÍSTICA

MINISTERIO DE  
HACIENDA Y FINANZAS



GOBIERNO DE LA PROVINCIA DE  
**BUENOS AIRES**

Gobernador  
Axel KICILLOF

Vicegobernadora  
Verónica MAGARIO

Jefe de Gabinete de Ministros  
Martín INSAURRALDE

Ministro de Hacienda y Finanzas  
Pablo LÓPEZ

Subsecretario de Coordinación Económica y Estadística  
Nicolás TODESCA

Director Provincial de Estadística  
Diego RUSANSKY

Director de Estadísticas Económicas  
Daniel BESLER

Directora de Estadísticas Sociales  
Silvia TOMÁS

Director de Planificación, Metodología y Coordinación del SEP  
Federico FERELLA

## Departamento de Análisis de Estadísticas Sociales

Hilario FERREA

Analista: Horacio GONZÁLEZ

## Departamento de Encuestas Sociales

María Elena MARTINEZ

### Subcoordinadores:

Bahía Blanca: Ligia BUSTAMANTE

Gran La Plata: Sandra GUERRERO

Mar del Plata: Martín ROZADOS

## Departamento de Relaciones Institucionales

Trinidad M. PAGELLA

Resultados.

Datos a primer trimestre de 2023.

Publicado en Agosto de 2023.

Signos convencionales:

- Cero absoluto

0 Cero por redondeo

/// Dato que no corresponde presentar

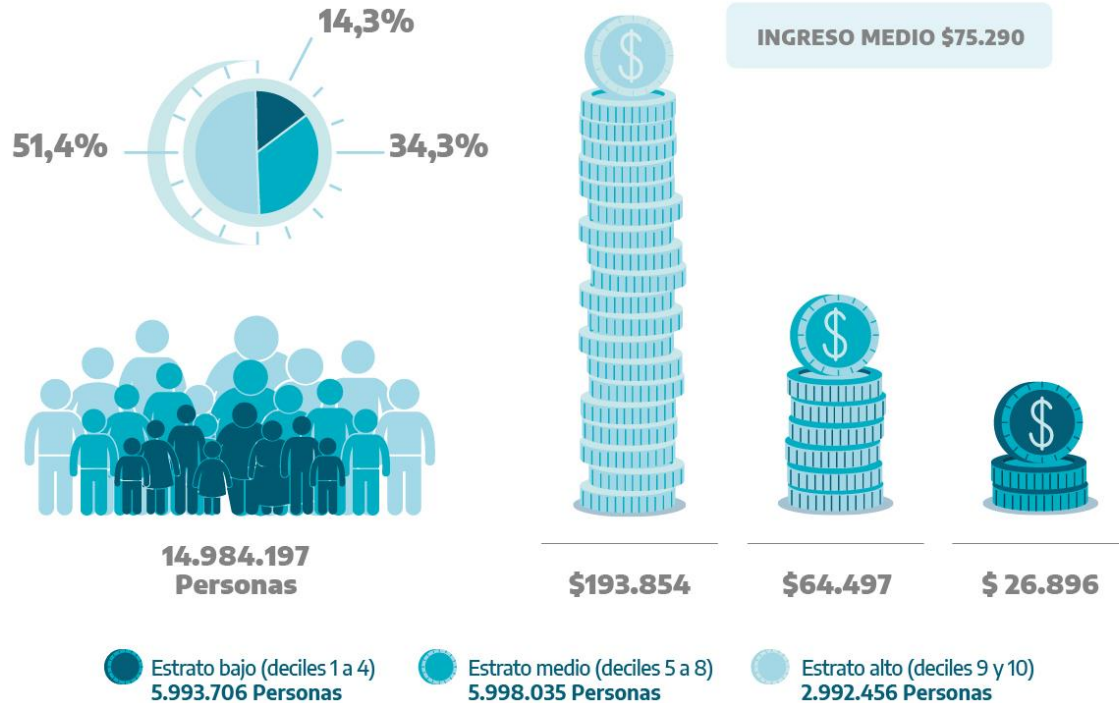
s Dato confidencial por aplicación de las reglas del secreto estadístico

Se puede visualizar este informe técnico y publicaciones anteriores en el siguiente link:

<http://www.estadistica.ec.gba.gov.ar/dpe/index.php/sociedad/mercado-laboral/ehe-provincial>

## DISTRIBUCIÓN DEL INGRESO AGLOMERADOS URBANOS. PRIMER TRIMESTRE 2023

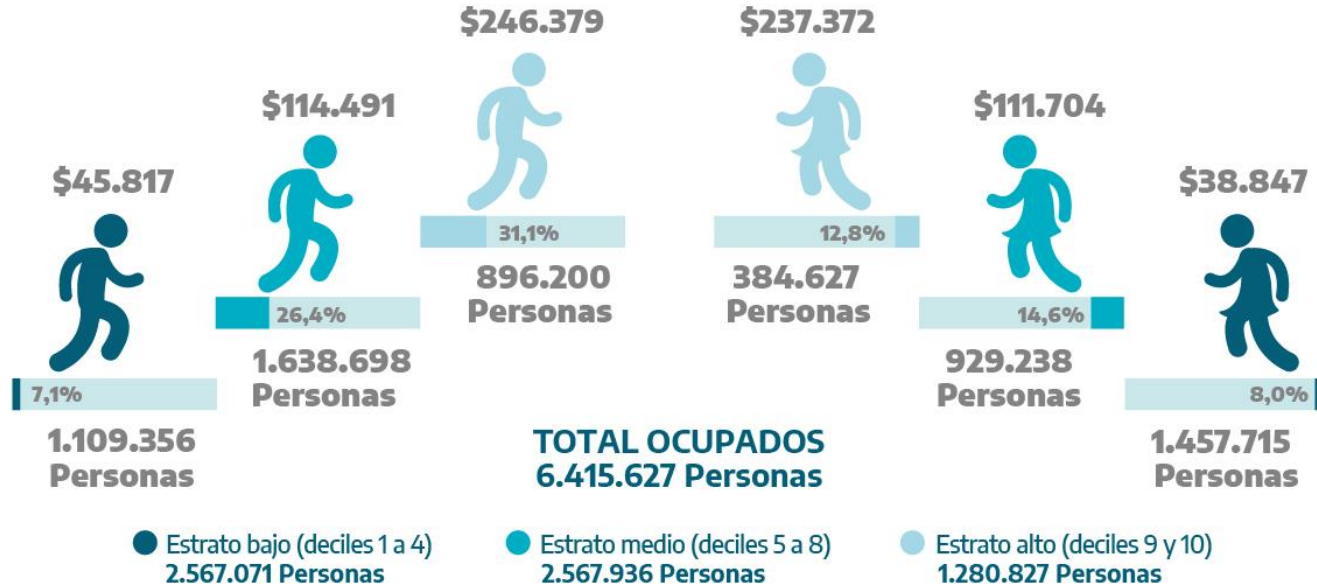
Distribución de ingreso IPCF en (%), ingreso medio (en \$) y población por estrato de ingreso



Fuente: Dirección Provincial de Estadística a partir de Encuesta Permanente de Hogares. INDEC.

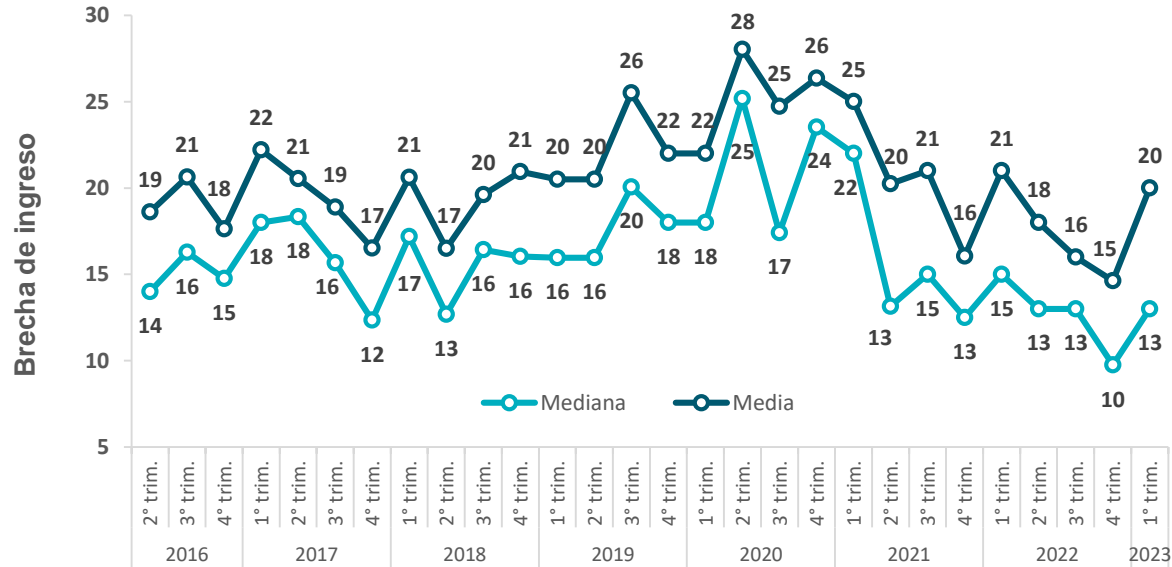
## INGRESO DE LA OCUPACIÓN PRINCIPAL

Distribución de ingreso en (%), ingreso medio (en \$) y población por estrato de ingreso y sexo



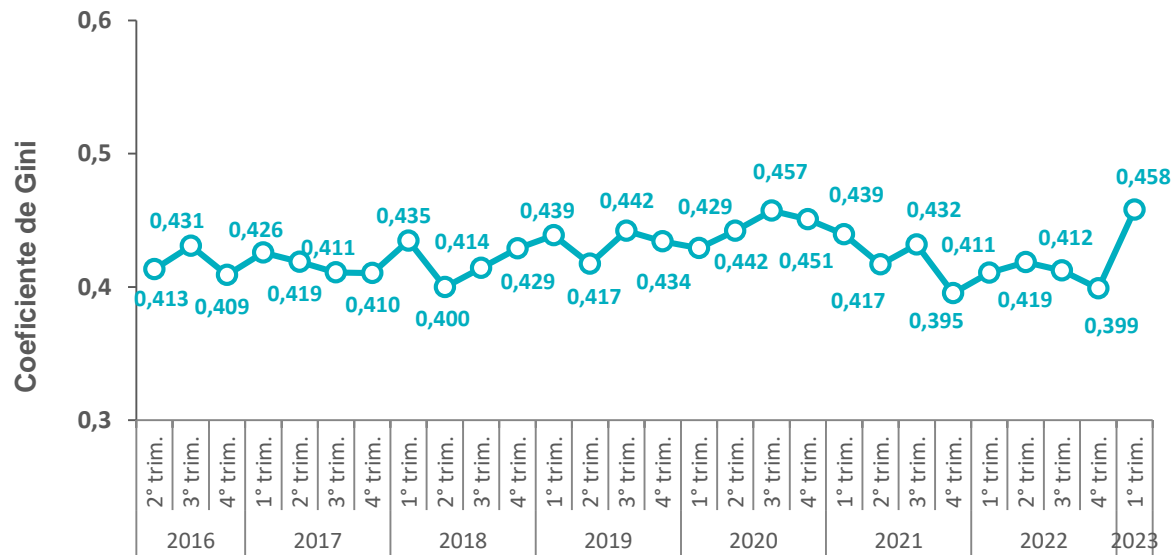
Fuente: Dirección Provincial de Estadística a partir de Encuesta Permanente de Hogares. INDEC.

## Evolución de la brecha de ingresos por medianas y promedios del ingreso per cápita familiar. Total 6 aglomerados urbanos de la provincia de Buenos. 2016 – 2023



Fuente: Dirección Provincial de Estadística a partir de Encuesta Permanente de Hogares. INDEC.

## Evolución del coeficiente de Gini del ingreso per cápita familiar. Total 6 aglomerados urbanos de la provincia de Buenos. 2016 – 2023



Fuente: Dirección Provincial de Estadística a partir de Encuesta Permanente de Hogares. INDEC.

ENTRE EL CUARTO TIMESTRE DE 2022 Y EL PRIMERO DE 2023 EL COEFICIENTE DE GINI SUBIÓ DE 0,399 A 0,458. LAS BRECHAS DE INGRESO TAMBIÉN SUBIERON, PASANDO LA DEL PROMEDIO DE 15 A 20 Y LA DE LA MEDIANA DE 10 A 13.

Según el **ingreso per cápita familiar**, se observó una distribución desigual. El 40% de la población con menor ingreso (deciles 1 a 4) se apropió del 14,3% de la masa monetaria; en tanto el extremo de mayores ingresos (deciles 9 y 10) alcanzó el 51,4% de la misma ([cuadro 1.1](#)).

Se observó la misma tendencia con el **ingreso individual**. El 40% de la población con menor ingreso se apropió del 14,5% de la masa monetaria; mientras que el extremo de mayores ingresos alcanzó el 48,8% de la misma ([cuadro 1.2](#)). Continuando con el ingreso individual, las mujeres se encontraron en una posición de mayor desventaja ya que su participación en el estrato bajo fue del 23,5% siendo la de los varones del 16,5%, mientras que en el extremo de mayores ingresos la participación de las mujeres fue aun menor, constituyendo únicamente el 7,0%, en contraposición al 13,0% observado en el caso de los varones ([cuadro 1.2.a](#)).

Con respecto al **ingreso de la ocupación principal**, los valores son similares a los observados en el ingreso individual o per cápita familiar, el 40% de los ocupados de menor ingreso se apropió del 15,1% de todos los ingresos; mientras que el 20% de mayores ingresos se hizo del 43,9% ([cuadro 2.1](#)). En general los varones participan más que las mujeres en todos los estratos, salvo en el bajo ([cuadro 2.1.a](#)).

En los **ingresos de la ocupación principal de los asalariados**; el estrato de ingreso bajo, 1,9 millones de personas, se apropió del 16,3% de la masa salarial y en el estrato de ingresos más altos, 950.824 personas se apropiaron del 42,2% ([cuadro 2.3](#)). En lo que respecta a los asalariados, el 62,0% tuvieron aportes. En los estratos más bajos se observó una mayor participación de asalariados sin aportes con una proporción del 27,6%, mientras que en el más alto esta participación bajó a 0,9% ([cuadro 2.3.a](#)). En lo referente a los ingresos asalariados por sexo, las mujeres participaron un 38,0% mientras que los varones lo hicieron en un 62,0% ([cuadro 2.3.c](#)). La presencia de mujeres fue mayoritaria en el estrato bajo, mientras que la de los varones lo fue en los estratos medios y altos.

En lo referente al ingreso de los hogares, el **ingreso total familiar** reflejó también una concentración en la distribución regresiva del ingreso. Los deciles 1 a 4 se apropiaron del 15,4% del total de los ingresos percibidos por los hogares, mientras que en los hogares de los deciles 9 y 10 esta proporción alcanzó el 49,0% ([cuadro 3.1](#)). El ingreso total familiar promedio fue de \$191.694 en los hogares con jefaturas femeninas y de \$262.795 en los hogares con jefatura masculina ([cuadro 3.1.b](#)).

Tomando el **ingreso per cápita familiar**, el 40% de los hogares con ingresos más bajos concentraron a la mitad de la población, y se apropiaron del 21,9% de los ingresos. Por otra parte, el 20% de los hogares con los ingresos más altos concentraron más del 14,0% de la población y se apropiaron del 42,7% de los ingresos totales ([cuadro 3.2](#)). El ingreso per cápita familiar promedio fue de \$79.603 en los hogares con jefaturas femeninas y de \$95.397 en los hogares con jefatura masculina ([cuadro 3.2.b](#)).

# I. POBLACIÓN

## Ingreso per cápita familiar



**Cuadro 1.1. Población según escala de ingreso per cápita familiar. Total 6 aglomerados urbanos de la provincia de Buenos Aires. 1er trimestre 2023**

LA POBLACIÓN CON MENOR INGRESO (DECILES 1 A 4) SE APROPIÓ DEL 14,3% DE LA MASA MONETARIA; EN TANTO QUE EL EXTREMO DE MAYORES INGRESOS (DECILES 9 Y 10) ALCANZÓ EL 51,4% DE LA MISMA.

Decil	Ingreso		Población por decil	Ingreso total por decil en miles \$	Porcentaje del ingreso %	Ingreso medio por decil \$	Ingreso medio por estrato \$	Mediana por decil \$
	Desde \$	Hasta \$						
1	0	20.000	1.502.966	20.391.798	1,8	13.568		15.200
2	20.000	27.707	1.495.529	35.907.583	3,2	24.010		24.000
3	27.707	34.000	1.499.487	47.152.031	4,2	31.445		32.000
4	34.000	43.000	1.495.724	57.757.894	5,1	38.615	26.896	39.250
5	43.000	50.250	1.500.016	70.913.045	6,3	47.275		47.600
6	50.333	60.667	1.497.405	83.296.362	7,4	55.627		55.000
7	60.667	76.667	1.498.315	103.298.698	9,2	68.943		68.750
8	76.667	97.500	1.502.299	129.347.827	11,5	86.100	64.497	86.667
9	97.500	150.000	1.497.265	175.418.396	15,5	117.159		116.000
10	150.000	2.198.000	1.495.191	404.682.453	35,9	270.656	193.854	198.333
<b>Pobl. total <sup>(1)</sup></b>			<b>14.984.197</b>	<b>1.128.166.086</b>	<b>100,0</b>	<b>75.290</b>	<b>75.290</b>	<b>50.250</b>

Fuente: Dirección Provincial de Estadística a partir de Encuesta Permanente de Hogares. INDEC.

**Nota:** <sup>(1)</sup> Las diferencias en los totales de población y de ingresos entre los distintos cuadros se deben al uso de los diferentes ponderadores correspondientes en cada caso. Esta escala incluye a la población perteneciente a hogares sin ingresos monetarios.



# I. POBLACIÓN

## Ingreso individual



EL 40% DE LA POBLACIÓN CON MENOR INGRESO SE APROPIÓ DEL 14,5% DE LA MASA MONETARIA; MIENTRAS QUE EL 20% DE MAYORES INGRESOS ALCANZÓ EL 48,8% DE LA MISMA.

**Cuadro 1.2. Población según escala de ingreso individual. Total 6 aglomerados urbanos de la provincia de Buenos Aires. 1er trimestre 2023**

Decil	Ingreso		Población por decil	Ingreso total por decil en miles \$	Porcentaje del ingreso %	Ingreso medio por decil \$	Ingreso medio por estrato \$	Mediana por decil \$
	Desde \$	Hasta \$						
1	400	30.000	913.243	15.890.004	1,5	17.400		20.000
2	30.000	48.000	913.940	34.954.584	3,2	38.246		40.000
3	48.000	60.000	914.894	48.339.433	4,5	52.836		52.000
4	60.000	70.000	911.059	57.912.686	5,3	63.566	43.003	60.124
5	70.000	85.000	911.292	71.268.258	6,6	78.206		80.000
6	85.000	100.000	915.382	86.966.361	8,0	95.006		96.000
7	100.000	130.000	911.385	105.023.089	9,7	115.235		120.000
8	130.000	165.000	912.170	133.964.648	12,4	146.864	108.821	150.000
9	165.000	220.000	913.800	174.786.648	16,1	191.275		195.000
10	220.000	10.750.000	911.215	354.434.879	32,7	388.970	289.982	300.000
<b>Población con ingresos <sup>(1)</sup></b>			<b>9.128.380</b>	<b>1.083.540.589</b>	<b>100,0</b>	<b>118.700</b>	<b>118.700</b>	<b>85.000</b>
<b>Población sin ingresos</b>			<b>5.809.112</b>					
<b>Población sin respuesta</b>			<b>46.646</b>					
<b>Población total <sup>(1)</sup></b>			<b>14.984.138</b>					

Fuente: Dirección Provincial de Estadística a partir de Encuesta Permanente de Hogares. INDEC.

**Nota:** <sup>(1)</sup> Las diferencias en los totales de población y de ingresos entre los distintos cuadros se deben al uso de los diferentes ponderadores correspondientes en cada caso.

# I. POBLACIÓN

## Ingreso individual por sexo



LA PARTICIPACIÓN DE LAS MUJERES EN EL ESTRATO BAJO FUE DEL 23,5% MIENTRAS QUE LA DE LOS VARONES ALCANZÓ EL 16,5%. EN EL EXTREMO DE MAYORES INGRESOS LA PARTICIPACIÓN DE LAS MUJERES FUE MENOR, ALCANZANDO EL 7%, FRENTE AL 13% REFLEJADO POR LOS VARONES.

Cuadro 1.2.a. Población según escala de ingreso individual por sexo. Total 6 aglomerados urbanos de la provincia de Buenos Aires. 1er trimestre 2023

Decil	Población			Porcentaje de población %		
	Total	Varones	Mujeres	Total	Varones	Mujeres
1	913.243	315.547	597.696	10	3,5	6,5
2	913.940	350.877	563.063	10	4,4	5,6
3	914.894	325.467	589.427	10	3,4	6,6
4	911.059	432.837	478.222	10	5,2	4,8
5	911.292	405.034	506.258	10	4,6	5,4
6	915.382	471.088	444.294	10	5,8	4,1
7	911.385	510.593	400.792	10	5,4	4,6
8	912.170	561.032	351.138	10	5,4	4,6
9	913.800	605.865	307.935	10	6,3	3,7
10	911.215	567.059	344.156	10	6,7	3,3
<b>Pob. con ingresos</b>	<b>9.128.380</b>	<b>4.545.399</b>	<b>4.582.981</b>	<b>60,9</b>	<b>30,2</b>	<b>29,5</b>
<b>Pob. sin ingresos</b>	<b>5.809.112</b>	<b>2.788.977</b>	<b>3.020.135</b>	<b>38,8</b>	<b>18,8</b>	<b>21,2</b>
<b>Pob. sin respuesta</b>	<b>46.646</b>	<b>30.940</b>	<b>15.706</b>	<b>0,3</b>	<b>0,1</b>	<b>0,1</b>
<b>Pob. total</b>	<b>14.984.138</b>	<b>7.365.316</b>	<b>7.618.822</b>	<b>100</b>	<b>49,1</b>	<b>50,9</b>

**Nota:** Los rangos de ingresos de los deciles son los mismos que surgen del cuadro 1.2.

Fuente: Dirección Provincial de Estadística a partir de Encuesta Permanente de Hogares. INDEC.

# I. POBLACIÓN

## Ingreso individual por sexo



LAS MUJERES SE APROPIARON DEL 40,4% DE LA MASA MONETARIA MIENTRAS QUE LOS VARONES DEL 59,6%

Cuadro 1.2.b. Ingreso de la población según escala de ingreso individual por sexo. Total 6 aglomerados urbanos de la provincia de Buenos Aires. 1er trimestre 2023

Decil	Ingreso total por decil en miles \$			Porcentaje del ingreso %			Ingreso medio por decil \$	
	Total	Varones	Mujeres	Total	Varones	Mujeres	Varones	Mujeres
1	15.890.004	5.440.744	10.449.260	1,5	0,5	1,0	17.242	17.483
2	34.954.584	13.605.905	21.348.680	3,2	1,3	2,0	38.777	37.915
3	48.339.433	17.179.392	31.160.040	4,5	1,6	2,9	52.784	52.865
4	57.912.686	27.404.419	30.508.267	5,3	2,5	2,8	63.313	63.795
5	71.268.258	31.633.219	39.635.039	6,6	2,9	3,7	78.100	78.290
6	86.966.361	44.992.170	41.974.191	8,0	4,2	3,9	95.507	94.474
7	105.023.089	59.048.350	45.974.738	9,7	5,4	4,2	115.647	114.710
8	133.964.648	83.008.497	50.956.150	12,4	7,7	4,7	147.957	145.117
9	174.786.648	115.943.377	58.843.271	16,1	10,7	5,4	191.368	191.090
10	354.434.879	247.398.181	107.036.698	32,7	22,8	9,9	436.283	311.012
<b>Ingresos de la pob.</b>	<b>1.083.540.589</b>	<b>645.654.255</b>	<b>437.886.334</b>	<b>100,0</b>	<b>59,6</b>	<b>40,4</b>	<b>142.046</b>	<b>95.546</b>

Fuente: Dirección Provincial de Estadística a partir de Encuesta Permanente de Hogares. INDEC.

Nota: Los rangos de ingresos de los deciles son los mismos que surgen del cuadro 1.2.

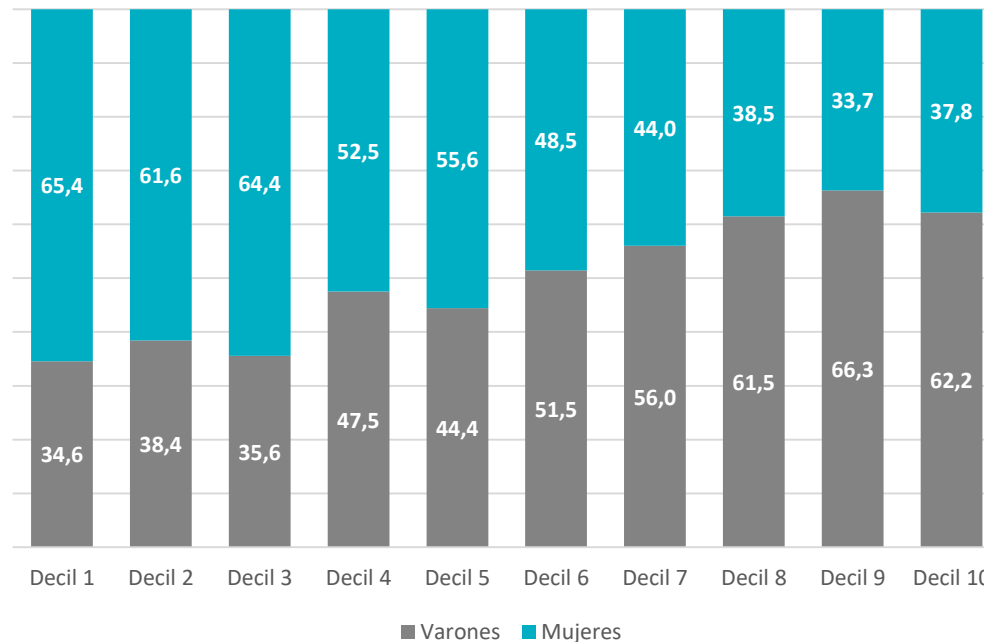
# I. POBLACIÓN

## Ingreso individual por sexo



LAS MUJERES TUVIERON UNA MAYOR PARTICIPACIÓN EN LOS CINCO PRIMEROS DECILES, MIENTRAS QUE EN LOS DECILES MÁS ALTOS PRESENTARON MAYOR PARTICIPACIÓN LOS VARONES.

Grafico 1. Distribución de la población según escala de ingreso de individual por sexo. Total 6 aglomerados urbanos de la provincia de Buenos Aires. 1er trimestre 2023



**Nota:** Los rangos de ingresos de los deciles son los mismos que surgen del cuadro 1.2.

Fuente: Dirección Provincial de Estadística a partir de Encuesta Permanente de Hogares. INDEC.

## II. POBLACIÓN OCUPADA

### Ingreso de la ocupación principal



EL 40% DE LOS OCUPADOS DE MENOR INGRESO SE APROPIÓ DEL 15,1% DE TODOS LOS INGRESOS MIENTRAS QUE EL 20% DE MAYORES INGRESOS LO HIZO CON EL 43,9%.

**Cuadro 2.1. Población ocupada según escala de ingreso de la ocupación principal. Total 6 aglomerados urbanos de la provincia de Buenos Aires. 1er trimestre 2023**

Decil	Ingreso		Población por decil	Ingreso total por decil en miles \$	Porcentaje del ingreso %	Ingreso medio por decil \$	Ingreso medio por estrato \$	Mediana por decil \$
	Desde \$	Hasta \$						
1	500	28.000	641.812	9.787.342	1,4	15.250		16.000
2	28.000	40.000	642.318	22.502.605	3,2	35.033		35.000
3	40.000	60.000	642.054	33.107.275	4,7	51.565		50.000
4	60.000	76.000	640.887	42.057.828	5,9	65.624	41.859	65.000
5	76.000	90.000	641.890	53.522.590	7,5	83.383		80.000
6	90.000	110.000	641.571	64.093.815	9,0	99.901		100.000
7	110.000	130.000	640.734	77.831.921	10,9	121.473		120.000
8	130.000	160.000	643.741	95.967.856	13,5	149.078	113.483	150.000
9	160.000	200.000	641.499	119.951.019	16,9	186.986		190.000
10	200.000	1.200.000	639.328	192.153.309	27,0	300.555	243.674	270.000
<b>Ocupados con ingresos<sup>(1)</sup></b>			<b>6.415.834</b>	<b>710.975.559</b>	<b>100,0</b>	<b>110.816</b>	<b>110.816</b>	<b>90.000</b>
<b>Ocupados sin ingresos</b>			<b>166.577</b>					
<b>Población ocupada<sup>(1)</sup></b>			<b>6.582.411</b>					

Fuente: Dirección Provincial de Estadística a partir de Encuesta Permanente de Hogares. INDEC.

**Nota:** <sup>(1)</sup> Las diferencias en los totales de población y de ingresos entre los distintos cuadros se deben al uso de los diferentes ponderadores correspondientes en cada caso.

## II. POBLACIÓN OCUPADA

### Ingreso de la ocupación principal por sexo



LA PARTICIPACIÓN DE LAS MUJERES EN LOS DECILES MÁS ALTOS ES MENOR A LA DE LOS VARONES. EN EL ESTRATO ALTO LAS MUJERES REPRESENTARON AL 6,0%, MIENTRAS QUE PARA LOS VARONES EL VALOR FUE DE 14,0%.

Cuadro 2.1.a. Población ocupada según escala de ingreso de la ocupación principal por sexo. Total 6 aglomerados urbanos de la provincia de Buenos Aires. 1er trimestre 2023

Decil	Población			Porcentaje de población %		
	Total	Varones	Mujeres	Total	Varones	Mujeres
1	641.812	204.684	437.128	10,0	3,2	6,8
2	642.318	248.699	393.619	10,0	3,9	6,1
3	642.054	310.476	331.578	10,0	4,8	5,2
4	640.887	345.497	295.390	10,0	5,4	4,6
5	641.890	401.361	240.529	10,0	6,3	3,7
6	641.571	392.354	249.217	10,0	6,1	3,9
7	640.734	402.486	238.248	10,0	6,3	3,7
8	643.741	442.497	201.244	10,0	6,9	3,1
9	641.499	429.270	212.229	10,0	6,7	3,3
10	639.328	466.930	172.398	10,0	7,3	2,7
<b>Ocupados con ingresos</b>	<b>6.415.834</b>	<b>3.644.254</b>	<b>2.771.580</b>	<b>97,5</b>	<b>55,4</b>	<b>42,1</b>
<b>Ocupados sin ingresos</b>	<b>166.577</b>	<b>76.853</b>	<b>89.724</b>	<b>2,5</b>	<b>1,2</b>	<b>1,4</b>
<b>Población ocupada</b>	<b>6.582.411</b>	<b>3.721.107</b>	<b>2.861.304</b>	<b>100,0</b>	<b>56,5</b>	<b>43,5</b>

Nota: <sup>(1)</sup> Cuadro 2.1.a. Población ocupada según escala de ingreso de la ocupación principal por sexo.

Fuente: Dirección Provincial de Estadística a partir de Encuesta Permanente de Hogares. INDEC.

## II. POBLACIÓN OCUPADA

### Ingreso de la ocupación principal por sexo



**LAS MUJERES TUVIERON UN INGRESO PROMEDIO DE \$90.824 Y LOS VARONES DE \$126.020.**

**Cuadro 2.1.b. Ingreso de la población según escala de ingreso de la ocupación principal por sexo. Total 6 aglomerados urbanos de la provincia de Buenos Aires. 1er trimestre 2023**

Decil	Ingreso total por decil en miles \$			Porcentaje del ingreso %			Ingreso medio por decil \$	
	Total	Varones	Mujeres	Total	Varones	Mujeres	Varones	Mujeres
1	9.787.342	3.184.963	6.602.379	1,4	0,4	0,9	15.560	15.104
2	22.502.605	8.817.502	13.685.103	3,2	1,2	1,9	35.455	34.767
3	33.107.275	16.265.762	16.841.513	4,7	2,3	2,4	52.390	50.792
4	42.057.828	22.559.095	19.498.733	5,9	3,2	2,7	65.295	66.010
5	53.522.590	33.461.524	20.061.066	7,5	4,7	2,8	83.370	83.404
6	64.093.815	39.323.495	24.770.320	9,0	5,5	3,5	100.225	99.393
7	77.831.921	48.686.165	29.145.756	10,9	6,8	4,1	120.964	122.334
8	95.967.856	66.145.260	29.822.596	13,5	9,3	4,2	149.482	148.191
9	119.951.019	80.099.548	39.851.471	16,9	11,3	5,6	186.595	187.776
10	192.153.309	140.705.119	51.448.190	27,0	19,8	7,2	301.341	298.427
<b>Ingresos de la población ocupada</b>	<b>710.975.559</b>	<b>459.248.433</b>	<b>251.727.126</b>	<b>100,0</b>	<b>64,6</b>	<b>35,4</b>	<b>126.020</b>	<b>90.824</b>

**Nota:** <sup>(1)</sup> Cuadro 2.1.a. Población ocupada según escala de ingreso de la ocupación principal por sexo.

**Fuente:** Dirección Provincial de Estadística a partir de Encuesta Permanente de Hogares. INDEC.

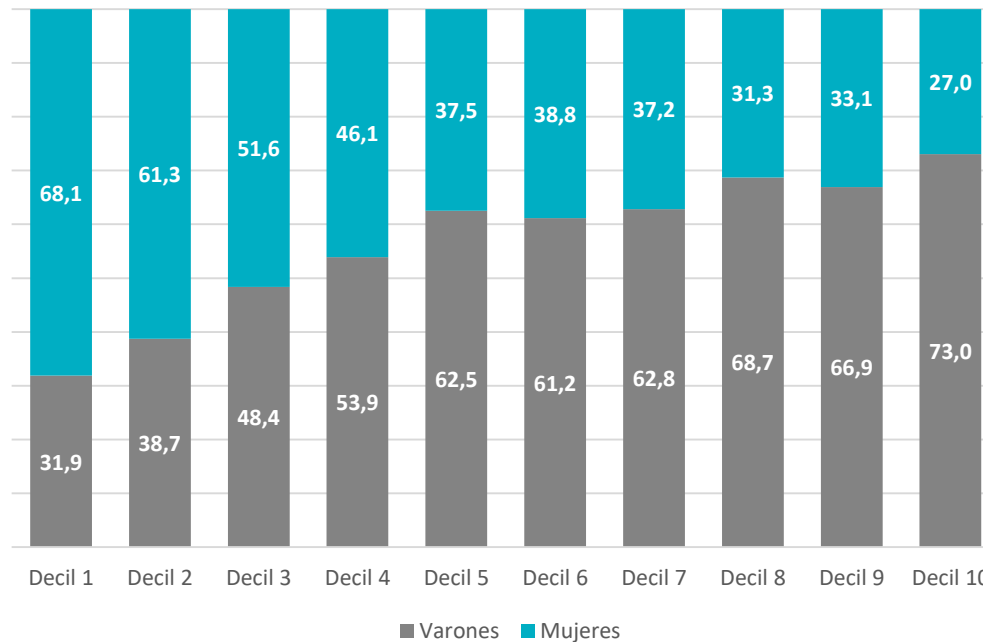
## II. POBLACIÓN OCUPADA

### Ingreso de la ocupación principal por sexo



SE OBSERVÓ UNA MAYOR PARTICIPACIÓN DE LAS MUJERES EN LOS DECILES MÁS BAJOS, MIENTRAS QUE LA PARTICIPACIÓN DE LOS VARONES FUE MAYORITARIA EN LOS DECILES MAS ALTOS.

Gráfico 2. Población según escala de ingreso de la ocupación principal por sexo. Total 6 aglomerados urbanos de la provincia de Buenos Aires. 1er trimestre 2023.



**Nota:** Los rangos de ingresos de los deciles son los mismos que surgen del cuadro 1.2.

Fuente: Dirección Provincial de Estadística a partir de Encuesta Permanente de Hogares. INDEC.



# III. POBLACIÓN ASALARIADA

## Ingreso de la ocupación principal



EN EL ESTRATO DE INGRESO BAJO, 1,9 MILLONES DE PERSONAS, SE APROPIARON DEL 16,3% DE LA MASA SALARIAL; MIENTRAS EN EL ESTRATO DE INGRESOS MÁS ALTOS, 950.824 PERSONAS, SE APROPIARON DEL 42,2%.

Cuadro 2.3 Población asalariada según escala de ingreso de la ocupación principal. Total 6 aglomerados urbanos de la provincia de Buenos Aires. 1er trimestre 2023

Decil	Ingreso		Población por decil	Ingreso total por decil en miles \$	Porcentaje del ingreso %	Ingreso medio por decil \$	Ingreso medio por estrato \$	Mediana por decil \$
	Desde \$	Hasta \$						
1	8.000	30.000	476.960	9.152.740	1,6	19.190		20.000
2	30.500	50.000	475.706	18.845.330	3,4	39.615		40.000
3	50.000	64.000	477.786	27.100.297	4,9	56.721		60.000
4	65.000	80.000	477.971	35.448.508	6,4	74.165	47.446	72.000
5	80.000	100.000	475.505	43.559.310	7,8	91.606		90.000
6	100.000	120.000	473.528	51.219.772	9,2	108.166		108.000
7	120.000	145.000	476.141	61.818.479	11,1	129.832		130.000
8	145.000	170.000	476.434	73.989.746	13,3	155.299	121.259	150.000
9	170.000	200.000	476.770	90.383.861	16,3	189.575		190.000
10	200.000	1.200.000	474.054	144.377.485	26,0	304.559	246.903	280.000
<b>Asalariados con ingresos<sup>(1)</sup></b>			<b>4.760.855</b>	<b>555.895.528</b>	<b>100,0</b>	<b>116.764</b>	<b>116.764</b>	<b>100.000</b>
<b>Asalariados sin ingresos</b>			<b>111.704</b>					
<b>Población asalariada <sup>(1)</sup></b>			<b>4.872.559</b>					

**Nota:** <sup>(1)</sup> Las diferencias en los totales de población y de ingresos entre los distintos cuadros se deben al uso de los diferentes ponderadores correspondientes en cada caso.

Fuente: Dirección Provincial de Estadística a partir de Encuesta Permanente de Hogares. INDEC.

### III. POBLACIÓN ASALARIADA

#### Ingreso de la ocupación principal por aporte jubilatorio



EN LOS ESTRATOS MÁS BAJOS SE OBSERVÓ UNA MAYOR PARTICIPACIÓN DE ASALARIADOS SIN APORTES, CON UNA PROPORCIÓN DEL 27,6% DEL ESTRATO, MIENTRAS QUE EN EL MÁS ALTO ESTA PARTICIPACIÓN ES SOLO DEL 0,9 %.

Cuadro 2.3.a. Población asalariada según escala de ingreso de la ocupación principal por aporte jubilatorio. Total 6 aglomerados urbanos de la provincia de Buenos Aires. 1er trimestre 2023

Decil	Población			Porcentaje de población %		
	Total	Con aportes	Sin aportes	Total	Con aportes	Sin aportes
1	476.960	73.387	403.573	10,0	1,5	8,5
2	475.706	108.812	366.894	10,0	2,3	7,7
3	477.786	162.507	315.279	10,0	3,4	6,6
4	477.971	251.951	226.020	10,0	5,3	4,7
5	475.505	325.192	150.313	10,0	6,8	3,2
6	473.528	351.680	121.848	9,9	7,4	2,6
7	476.141	394.907	81.234	10,0	8,3	1,7
8	476.434	428.049	48.385	10,0	9,0	1,0
9	476.770	449.823	26.947	10,0	9,4	0,6
10	474.054	456.890	17.164	10,0	9,6	0,4
<b>Asalariados con ingresos</b>	<b>4.760.855</b>	<b>3.003.198</b>	<b>1.757.657</b>	<b>97,7</b>	<b>61,6</b>	<b>36,1</b>
<b>Asalariados sin ingresos</b>	<b>111.704</b>	<b>19.458</b>	<b>92.246</b>	<b>2,3</b>	<b>0,4</b>	<b>1,9</b>
<b>Población asalariada</b>	<b>4.872.559</b>	<b>3.022.656</b>	<b>1.849.903</b>	<b>100,0</b>	<b>62,0</b>	<b>38,0</b>

Nota: Los rangos de ingresos de los deciles son los mismos que surgen del cuadro 2.3.

Fuente: Dirección Provincial de Estadística a partir de Encuesta Permanente de Hogares. INDEC.

# III. POBLACIÓN ASALARIADA

## Ingreso de la ocupación principal por aporte jubilatorio



EL INGRESO PROMEDIO DE LOS ASALARIADOS CON APORTES FUE DE \$147.918 MIENTRAS QUE PARA LOS QUE NO TUVIERON APORTES FUE DE \$63.533, LO QUE GENERÓ UNA BRECHA DE POCO MAS DE \$84.000

Cuadro 2.3.b. Ingreso de la población asalariada según escala de ingreso de la ocupación principal por aporte jubilatorio. Total 6 aglomerados urbanos de la provincia de Buenos Aires. 1er trimestre 2023

Decil	Ingreso total por decil en miles \$			Porcentaje del ingreso %			Ingreso medio por decil \$	
	Total	Con aportes	Sin aportes	Total	Con aportes	Sin aportes	Con aportes	Sin aportes
1	9.152.740	1.701.043	7.451.697	1,6	0,3	1,3	23.179	18.464
2	18.845.330	4.370.937	14.474.394	3,4	0,8	2,6	40.170	39.451
3	27.100.297	9.223.445	17.876.852	4,9	1,7	3,2	56.757	56.702
4	35.448.508	18.575.843	16.872.665	6,4	3,3	3,0	73.728	74.651
5	43.559.310	30.049.444	13.509.866	7,8	5,4	2,4	92.405	89.878
6	51.219.772	38.065.433	13.154.339	9,2	6,8	2,4	108.239	107.957
7	61.818.479	51.281.512	10.536.967	11,1	9,2	1,9	129.857	129.711
8	73.989.746	66.372.454	7.617.292	13,3	11,9	1,4	155.058	157.431
9	90.383.861	85.333.887	5.049.974	16,3	15,4	0,9	189.705	187.404
10	144.377.485	139.251.723	5.125.762	26,0	25,0	0,9	304.782	298.634
<b>Ingresos de la población asalariada</b>	<b>555.895.528</b>	<b>444.225.720</b>	<b>111.669.808</b>	<b>100,0</b>	<b>79,9</b>	<b>20,1</b>	<b>147.918</b>	<b>63.533</b>

**Nota:** Los rangos de ingresos de los deciles son los mismos que surgen del cuadro 2.3.

Fuente: Dirección Provincial de Estadística a partir de Encuesta Permanente de Hogares. INDEC.

# III. POBLACIÓN ASALARIADA

## Ingreso de la ocupación principal por sexo



.....

**LAS MUJERES PARTICIPARON MÁS EN EL ESTRATO BAJO, MIENTRAS QUE LOS VARONES PARTICIPARON MÁS EN LOS ESTRATOS MEDIOS Y ALTOS.**

.....

**Cuadro 2.3.c. Población asalariada según escala de ingreso de la ocupación principal por por sexo. Total 6 aglomerados urbanos de la provincia de Buenos Aires. 1er trimestre 2023**

Decil	Población			Porcentaje de población %		
	Total	Varones	Mujeres	Total	Varones	Mujeres
1	476.960	130.689	346.271	10,0	2,7	7,3
2	475.706	142.905	332.801	10,0	3,0	7,0
3	477.786	224.134	253.652	10,0	4,7	5,3
4	477.971	267.926	210.045	10,0	5,6	4,4
5	475.505	259.027	216.478	10,0	5,4	4,5
6	473.528	287.289	186.239	9,9	6,0	3,9
7	476.141	292.242	183.899	10,0	6,1	3,9
8	476.434	310.251	166.183	10,0	6,5	3,5
9	476.770	341.682	135.088	10,0	7,2	2,8
10	474.054	313.251	160.803	10,0	6,6	3,4
<b>Asalariados con ingresos</b>	<b>4.760.855</b>	<b>2.569.396</b>	<b>2.191.459</b>	<b>97,7</b>	<b>52,7</b>	<b>45,0</b>
<b>Asalariados sin ingresos</b>	<b>111.704</b>	<b>48.972</b>	<b>62.732</b>	<b>2,3</b>	<b>1,0</b>	<b>1,3</b>
<b>Población asalariada</b>	<b>4.872.559</b>	<b>2.618.368</b>	<b>2.254.191</b>	<b>100,0</b>	<b>53,7</b>	<b>46,3</b>

**Nota:** Los rangos de ingresos de los deciles son los mismos que surgen del cuadro 2.3.

Fuente: Dirección Provincial de Estadística a partir de Encuesta Permanente de Hogares. INDEC.

# III. POBLACIÓN ASALARIADA

## Ingreso de la ocupación principal por sexo



EL SALARIO PROMEDIO DE LAS MUJERES FUE DE \$96.475 Y EL DE LOS VARONES DE \$134.069.

Cuadro 2.3.d. Ingreso de la población asalariada según escala de ingreso de la ocupación principal por sexo. Total 6 aglomerados urbanos de la provincia de Buenos Aires. 1er trimestre 2023

Decil	Ingreso total por decil en miles \$			Porcentaje del ingreso %			Ingreso medio por decil \$	
	Total	Varones	Mujeres	Total	Varones	Mujeres	Varones	Mujeres
1	9.152.740	2.598.054	6.554.686	1,6	0,5	1,2	19.880	18.929
2	18.845.330	5.700.153	13.145.177	3,4	1,0	2,4	39.888	39.499
3	27.100.297	12.816.750	14.283.547	4,9	2,3	2,6	57.183	56.312
4	35.448.508	20.007.664	15.440.844	6,4	3,6	2,8	74.676	73.512
5	43.559.310	23.916.876	19.642.434	7,8	4,3	3,5	92.334	90.736
6	51.219.772	31.222.317	19.997.455	9,2	5,6	3,6	108.679	107.375
7	61.818.479	37.948.398	23.870.081	11,1	6,8	4,3	129.853	129.800
8	73.989.746	48.283.136	25.706.610	13,3	8,7	4,6	155.626	154.689
9	90.383.861	64.847.388	25.536.473	16,3	11,7	4,6	189.789	189.036
10	144.377.485	97.134.849	47.242.636	26,0	17,5	8,5	310.086	293.792
<b>Ingresos de la población asalariada</b>	<b>555.895.528</b>	<b>344.475.585</b>	<b>211.419.943</b>	<b>100,0</b>	<b>62,0</b>	<b>38,0</b>	<b>134.069</b>	<b>96.475</b>

Nota: Los rangos de ingresos de los deciles son los mismos que surgen del cuadro 2.3.

Fuente: Dirección Provincial de Estadística a partir de Encuesta Permanente de Hogares. INDEC.

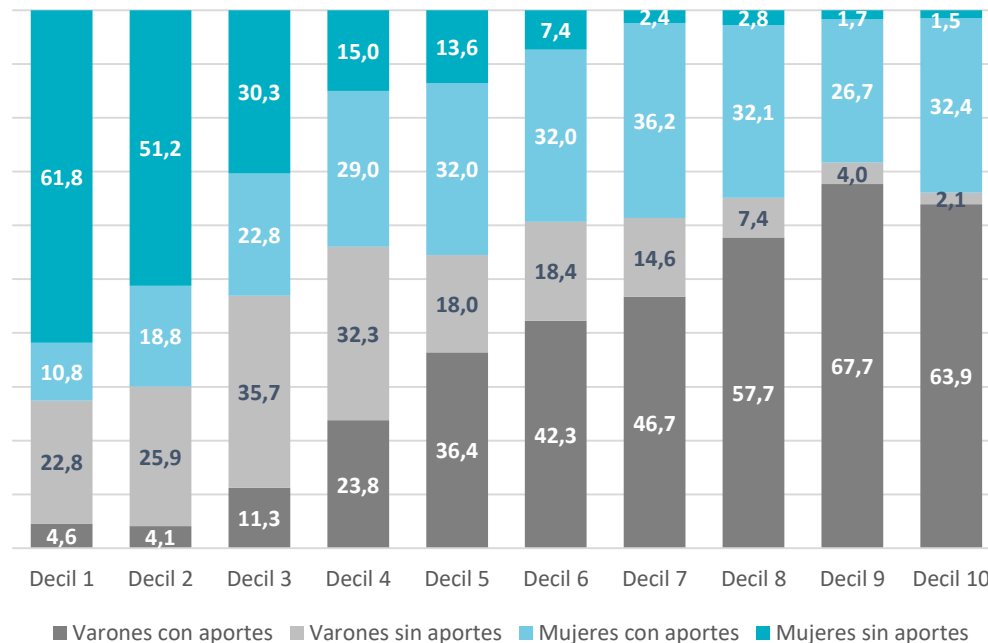
### III. POBLACIÓN ASALARIADA

#### Ingreso de la ocupación principal por sexo y aporte jubilatorio



Grafico 3. Asalariados según escala de ingreso de la ocupación principal por aporte jubilatorio y sexo. Total 6 aglomerados urbanos de la provincia de Buenos Aires. 1er trimestre 2023

EN LOS PRIMEROS DECILES LA PARTICIPACIÓN DE LAS MUJERES FUE MAYOR, AL IGUAL QUE LA PARTICIPACIÓN DE ASALARIADOS Y ASALARIADAS SIN APORTES JUBILATORIOS. LUEGO DEL TERCER DECIL PARTICIPARON MÁS LOS VARONES, Y LOS TRABAJADORES Y LAS TRABAJADORAS CON APORTES.



Nota: Los rangos de ingresos de los deciles son los mismos que surgen del cuadro 2.3.

Fuente: Dirección Provincial de Estadística a partir de Encuesta Permanente de Hogares. INDEC.

# IV. HOGARES

## Ingreso total familiar



**Cuadro 3.1. Hogares según escala de ingreso total familiar. Total 6 aglomerados urbanos de la provincia de Buenos Aires. 1er trimestre 2023**

Decil	Ingreso		Hogares por decil	Población por decil	Porcentaje de población %	Ingreso total por decil en miles \$	Porcentaje del ingreso %	Ingreso medio por decil \$	Mediana por decil \$
	Desde \$	Hasta \$							
1	1.000	65.000	490.280	952.574	6,4	22.475.449	2,0	45.842	50.000
2	65.000	90.000	486.016	1.237.008	8,3	38.374.640	3,4	78.958	80.000
3	90.000	115.000	486.934	1.259.290	8,5	49.774.194	4,4	102.220	100.000
4	115.000	140.000	487.937	1.470.469	9,9	62.850.896	5,6	128.809	129.800
5	140.000	165.000	490.440	1.439.027	9,7	75.256.151	6,7	153.446	152.700
6	165.000	200.000	483.071	1.502.988	10,1	88.167.648	7,8	182.515	180.000
7	200.000	240.000	487.955	1.724.445	11,6	106.161.360	9,4	217.564	217.000
8	240.000	300.000	489.867	1.561.037	10,5	132.693.560	11,8	270.877	270.000
9	300.000	410.000	484.135	1.984.227	13,3	172.507.811	15,3	356.322	360.000
10	410.000	10.990.000	486.882	1.758.109	11,8	379.904.379	33,7	780.280	508.000
<b>Hogares con ingresos<sup>(1)</sup></b>			<b>4.873.517</b>	<b>14.889.174</b>	<b>100,0</b>	<b>1.128.166.089</b>	<b>100,0</b>	<b>231.489</b>	<b>165.000</b>
<b>Hogares sin ingresos</b>			<b>43.248</b>						
<b>Total de hogares<sup>(1)</sup></b>			<b>4.916.765</b>						

Fuente: Dirección Provincial de Estadística a partir de Encuesta Permanente de Hogares. INDEC.

EL INGRESO TOTAL FAMILIAR REFLEJÓ TAMBIÉN UNA CONCENTRACIÓN REGRESIVA EN LA DISTRIBUCIÓN DEL INGRESO. LOS DECILES 1 A 4 SE APROPIARON DEL 15,4% DEL TOTAL DE LOS INGRESOS PERCIBIDOS POR LOS HOGARES, MIENTRAS QUE EN LOS DECILES 9 Y 10 ESTA PROPORCIÓN ALCANZÓ EL 49,0%.

Nota: <sup>(1)</sup> Las diferencias en los totales de población y de ingresos entre los distintos cuadros se deben al uso de los diferentes ponderadores correspondientes en cada caso.

## IV. HOGARES

### Ingreso total familiar por sexo de la jefatura del hogar



Cuadro 3.1.a. Hogares según escala de ingreso total familiar por el sexo del jefe/a de hogar. Total 6 aglomerados urbanos de la provincia de Buenos Aires. 1er trimestre 2023

Decil	Hogares			Porcentaje de hogares %			Porcentaje de población %		
	Total	Con jefes varones	Con jefas mujeres	Total	Con jefes varones	Con jefas mujeres	Total	Con jefes varones	Con jefas mujeres
1	490.280	152.836	337.444	10,1	3,1	6,9	6,4	2,1	4,3
2	486.016	253.540	232.476	10,0	5,2	4,8	8,3	4,3	4,0
3	486.934	229.278	257.656	10,0	4,7	5,3	8,5	4,1	4,3
4	487.937	291.887	196.050	10,0	6,0	4,0	9,9	6,2	3,7
5	490.440	304.024	186.416	10,1	6,2	3,8	9,7	5,7	3,9
6	483.071	315.728	167.343	9,9	6,5	3,4	10,1	6,4	3,7
7	487.955	304.650	183.305	10,0	6,3	3,8	11,6	7,2	4,3
8	489.867	268.218	221.649	10,1	5,5	4,5	10,5	5,8	4,7
9	484.135	296.160	187.975	9,9	6,1	3,9	13,3	8,2	5,1
10	486.882	311.381	175.501	10,0	6,4	3,6	11,8	7,7	4,1
<b>Hogares con ingresos</b>	<b>4.873.517</b>	<b>2.727.702</b>	<b>2.145.815</b>	<b>99,1</b>	<b>55,5</b>	<b>43,6</b>	<b>100,0</b>	<b>57,8</b>	<b>42,2</b>
<b>Hogares sin ingresos</b>	<b>43.248</b>	<b>23.492</b>	<b>19.756</b>	<b>0,9</b>	<b>0,5</b>	<b>0,4</b>			
<b>Total de hogares</b>	<b>4.916.765</b>	<b>2.751.194</b>	<b>2.165.571</b>	<b>100,0</b>	<b>56,0</b>	<b>44,0</b>			

Nota: <sup>(1)</sup> Los rangos de ingresos de los deciles son los mismos que surgen del cuadro 3.1.

Fuente: Dirección Provincial de Estadística a partir de Encuesta Permanente de Hogares. INDEC.



## IV. HOGARES

### Ingreso total familiar por sexo de la jefatura del hogar



LOS HOGARES CON JEFATURA FEMENINA TUVIERON UN INGRESO MEDIO DE \$191.694 Y LOS HOGARES CON JEFATURA MASCULINA UN INGRESO MEDIO DE \$262.795.

Cuadro 3.1.b Ingreso de los hogares según escala de ingreso total familiar por el sexo del jefe/a de hogar. Total 6 aglomerados urbanos de la provincia de Buenos Aires. 1er trimestre 2023

Decil	Ingreso total por decil en miles \$			Porcentaje del ingreso %			Ingreso medio por decil \$	
	Total	Con jefes varones	Con jefas mujeres	Total	Con jefes varones	Con jefas mujeres	Con jefes varones	Con jefas mujeres
1	22.475.449	6.797.148	15.678.301	2,0	0,6	1,4	44.473	46.462
2	38.374.640	20.106.710	18.267.930	3,4	1,8	1,6	79.304	78.580
3	49.774.194	23.527.932	26.246.262	4,4	2,1	2,3	102.617	101.866
4	62.850.896	37.486.481	25.364.415	5,6	3,3	2,2	128.428	129.377
5	75.256.151	46.632.468	28.623.684	6,7	4,1	2,5	153.384	153.547
6	88.167.648	57.664.239	30.503.409	7,8	5,1	2,7	182.639	182.281
7	106.161.360	65.860.219	40.301.141	9,4	5,8	3,6	216.183	219.858
8	132.693.560	72.882.087	59.811.474	11,8	6,5	5,3	271.727	269.848
9	172.507.811	107.813.177	64.694.635	15,3	9,6	5,7	364.037	344.166
10	379.904.379	278.056.128	101.848.251	33,7	24,6	9,0	892.977	580.329
<b>Ingresos de los hogares</b>	<b>1.128.166.089</b>	<b>716.826.589</b>	<b>411.339.500</b>	<b>100,0</b>	<b>63,5</b>	<b>36,5</b>	<b>262.795</b>	<b>191.694</b>

Nota: <sup>(1)</sup> Los rangos de ingresos de los deciles son los mismos que surgen del cuadro 3.1.

Fuente: Dirección Provincial de Estadística a partir de Encuesta Permanente de Hogares. INDEC.

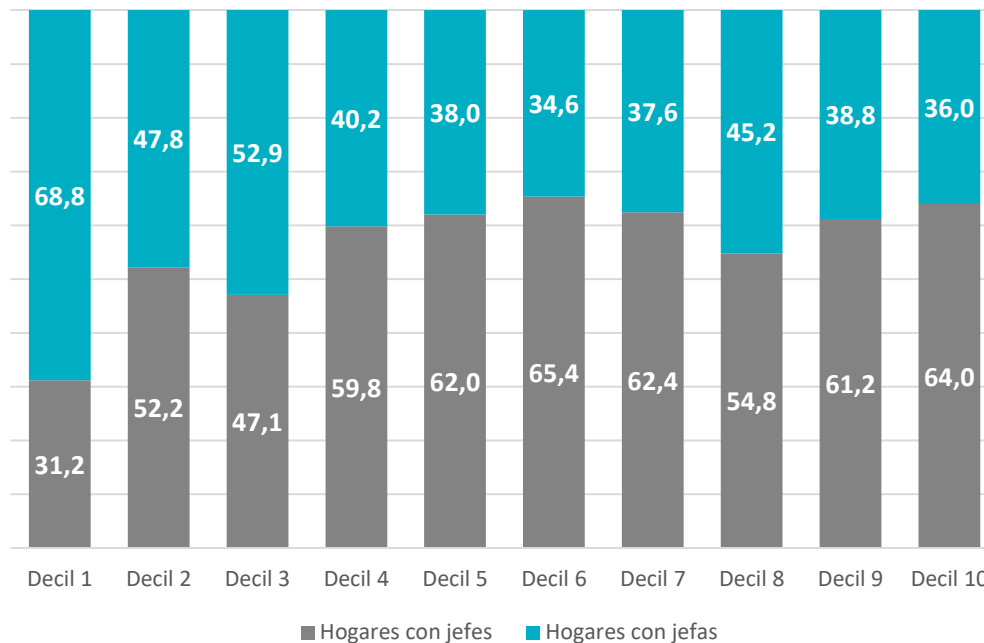
## IV. HOGARES

### Ingreso total familiar por sexo de la jefatura del hogar



Grafico 4. Distribución de hogares según escala de ingreso total familiar por sexo. Total 6 aglomerados urbanos de la provincia de Buenos Aires. 1er trimestre 2023

LOS HOGARES CON JEFATURA MASCULINA PARTICIPARON MÁS EN TODOS LOS DECILES, SALVO EN EL PRIMER Y TERCER DECIL.



Fuente: Dirección Provincial de Estadística a partir de Encuesta Permanente de Hogares. INDEC.

## IV. HOGARES

### Ingreso per cápita familiar



EN EL 40% DE LOS HOGARES CON INGRESOS MÁS BAJOS SE CONCENTRÓ MAS DE LA MITAD DE LA POBLACIÓN Y SE APROPIÓ DEL 21,9% DE LOS INGRESOS. POR OTRA PARTE, EL 20% DE LOS HOGARES CON LOS INGRESOS MÁS ALTOS CONCENTRÓ EL 14,0% DE LA POBLACIÓN Y SE APROPIÓ DEL 32,7% DE LOS INGRESOS TOTALES.

**Cuadro 3.2. Hogares según escala de ingreso per cápita familiar. Total 6 aglomerados urbanos de la provincia de Buenos Aires. 1er trimestre 2023**

Decil	Ingreso		Hogares por decil	Población por decil	Porcentaje de población %	Ingreso total por decil en miles \$	Porcentaje del ingreso %	Ingreso medio por decil \$	Mediana por decil \$
	Desde \$	Hasta \$							
1	1.000	24.000	489.421	2.170.560	14,6	37.271.287	3,3	16.937	17.333
2	24.000	33.667	487.329	2.123.286	14,3	62.482.652	5,5	29.137	29.600
3	33.750	44.000	487.028	1.757.558	11,8	68.082.589	6,0	38.950	39.667
4	44.286	52.500	486.995	1.641.706	11,0	79.455.626	7,0	48.558	49.000
5	52.500	62.750	489.145	1.373.554	9,2	78.687.174	7,0	57.531	58.000
6	62.857	76.667	485.802	1.337.944	9,0	93.519.242	8,3	70.227	70.000
7	76.709	92.500	485.822	1.278.447	8,6	108.341.779	9,6	85.092	86.000
8	92.500	120.000	487.399	1.125.645	7,6	118.190.607	10,5	105.080	102.500
9	120.000	173.333	489.626	1.100.035	7,4	159.337.055	14,1	144.634	145.000
10	173.333	2.198.000	484.950	980.439	6,6	322.798.079	28,6	289.735	226.000
<b>Hogares con ingresos<sup>(1)</sup></b>			<b>4.873.517</b>	<b>14.889.174</b>	<b>100,0</b>	<b>1.128.166.089</b>	<b>100,0</b>	<b>88.487</b>	<b>62.750</b>
<b>Hogares sin ingresos</b>			<b>43.248</b>						
<b>Total de hogares<sup>(1)</sup></b>			<b>4.916.765</b>						

**Nota:** <sup>(1)</sup> Las diferencias en los totales de población y de ingresos entre los distintos cuadros se deben al uso de los diferentes ponderadores correspondientes en cada caso.

Fuente: Dirección Provincial de Estadística a partir de Encuesta Permanente de Hogares. INDEC.

## IV. HOGARES

### Ingreso per cápita familiar



LA POBLACIÓN EN HOGARES CON INGRESOS Y CON JEFATURA FEMENINA FUE DEL 42,2% Y DEL 57,8% CON JEFATURA MASCULINA .

**Cuadro 3.2.a. Hogares según escala de ingreso per cápita familiar por el sexo del jefa/e de hogar. Total 6 aglomerados urbanos de la provincia de Buenos Aires. 1er trimestre 2023**

Decil	Hogares			Porcentaje de hogares %			Porcentaje de población %		
	Total	Con jefes varones	Con jefas mujeres	Total	Con jefes varones	Con jefas mujeres	Total	Con jefes varones	Con jefas mujeres
1	489.421	233.403	256.018	10,0	4,8	5,3	14,6	6,9	7,6
2	487.329	263.957	223.372	10,0	5,4	4,6	14,3	8,3	6,0
3	487.028	284.543	202.485	10,0	5,8	4,2	11,8	7,1	4,7
4	486.995	267.903	219.092	10,0	5,5	4,5	11,0	6,3	4,7
5	489.145	239.109	250.036	10,0	4,9	5,1	9,2	4,9	4,4
6	485.802	283.078	202.724	10,0	5,8	4,2	9,0	5,6	3,4
7	485.822	289.515	196.307	10,0	5,9	4,0	8,6	5,6	3,0
8	487.399	303.217	184.182	10,0	6,2	3,8	7,6	5,0	2,6
9	489.626	264.312	225.314	10,0	5,4	4,6	7,4	3,9	3,5
10	484.950	298.665	186.285	10,0	6,1	3,8	6,6	4,3	2,3
<b>Hogares con ingresos</b>	<b>4.873.517</b>	<b>2.727.702</b>	<b>2.145.815</b>	<b>99,1</b>	<b>55,5</b>	<b>43,6</b>	<b>100,0</b>	<b>57,8</b>	<b>42,2</b>
<b>Hogares sin ingresos</b>	<b>43.248</b>	<b>23.492</b>	<b>19.756</b>	<b>0,9</b>	<b>0,5</b>	<b>0,4</b>			
<b>Total de hogares</b>	<b>4.916.765</b>	<b>2.751.194</b>	<b>2.165.571</b>	<b>100,0</b>	<b>56,0</b>	<b>44,0</b>			

**Nota:** Los rangos de ingresos de los deciles son los mismos que surgen del cuadro 3.2.

Fuente: Dirección Provincial de Estadística a partir de Encuesta Permanente de Hogares. INDEC.

## IV. HOGARES

### Ingreso per cápita familiar



LOS HOGARES CON JEFATURA FEMENINA TUVIERON UN INGRESO MEDIO DE \$79.703 Y LOS HOGARES CON JEFATURA MASCULINA UNO DE \$95.397.

Cuadro 3.2.b. Ingreso de los hogares según escala de ingreso total familiar por el sexo del jefe/a de hogar. Total 6 aglomerados urbanos de la provincia de Buenos Aires. 1er trimestre 2023

Decil	Ingreso total por decil en miles \$			Porcentaje del ingreso %			Ingreso medio por decil \$	
	Total	Con jefes varones	Con jefas mujeres	Total	Con jefes varones	Con jefas mujeres	Con jefes varones	Con jefas mujeres
1	37.271.287	19.029.004	18.242.283	3,3	1,7	1,6	18.176	15.807
2	62.482.652	36.669.136	25.813.516	5,5	3,3	2,3	29.181	29.086
3	68.082.589	40.814.850	27.267.739	6,0	3,6	2,4	38.967	38.925
4	79.455.626	46.151.028	33.304.598	7,0	4,1	3,0	49.026	47.986
5	78.687.174	41.708.238	36.978.935	7,0	3,7	3,3	57.889	57.189
6	93.519.242	58.169.857	35.349.384	8,3	5,2	3,1	70.217	70.242
7	108.341.779	69.837.243	38.504.536	9,6	6,2	3,4	84.678	85.701
8	118.190.607	77.869.073	40.321.534	10,5	6,9	3,6	105.901	103.728
9	159.337.055	84.440.059	74.896.996	14,1	7,5	6,6	146.120	142.891
10	322.798.079	242.138.100	80.659.979	28,6	21,5	7,1	318.355	243.849
<b>Ingresos de los hogares</b>	<b>1.128.166.089</b>	<b>716.826.589</b>	<b>411.339.500</b>	<b>100,0</b>	<b>63,5</b>	<b>36,5</b>	<b>95.397</b>	<b>79.703</b>

Nota: Los rangos de ingresos de los deciles son los mismos que surgen del cuadro 3.2.

Fuente: Dirección Provincial de Estadística a partir de Encuesta Permanente de Hogares. INDEC.

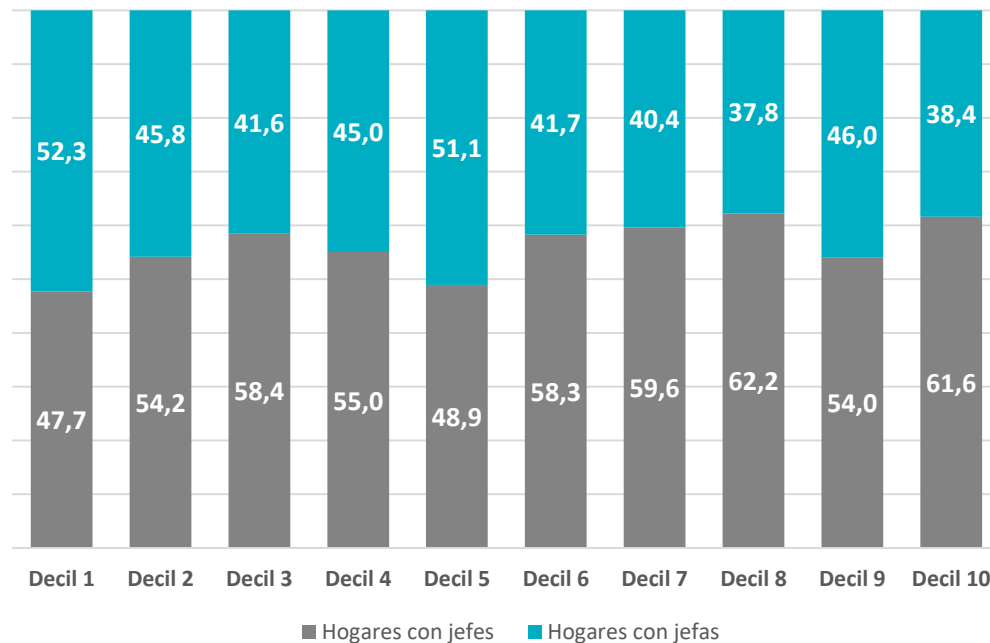
## IV. HOGARES

### Ingreso per cápita familiar por sexo de la jefatura del hogar



Grafico 5. Distribución de hogares según escala de ingreso per cápita familiar por sexo de la jefatura de hogar. Total 6 aglomerados urbanos de la provincia de Buenos Aires. 1er trimestre 2023

LOS HOGARES CON JEFATURA MASCULINA PARTICIPARON MÁS EN TODOS LOS DECILES, EXCEPTO EN EL PRIMERO.



Fuente: Dirección Provincial de Estadística a partir de Encuesta Permanente de Hogares. INDEC.

## V. Metodología y serie histórica

---

La Encuesta Permanente de Hogares (EPH) es un programa nacional de producción sistemática y permanente de indicadores sociales que lleva a cabo el Instituto Nacional de Estadística y Censos (INDEC) conjuntamente con las Direcciones Provinciales de Estadística (DPE). Abarca 31 aglomerados urbanos del país y publica los resultados en forma trimestral.

En la provincia de Buenos Aires se releva información en los siguientes aglomerados: Partidos del GBA, Gran La Plata, Mar del Plata, Bahía Blanca-Cerri, San Nicolás-Villa Constitución y Viedma Carmen de Patagones. Los cuatro primeros pertenecen en su totalidad a la provincia de Buenos Aires, mientras que los dos últimos son compartidos con las provincias de Santa Fe y de Río Negro respectivamente.

Pueden consultarse el anexo metodológico, así como las series histórica de los cuadros estadísticos de la distribución de los ingresos desde el Cuarto trimestre de 2016 hasta la fecha de referencia del presente informe en el siguiente enlace:

<http://www.estadistica.ec.gba.gov.ar/dpe/index.php/sociedad/condiciones-de-vida/distribuciondel-ingreso/114-metodologia-distribucion-el-ingreso/135-distribucion-del-ingreso-cuadrosestadisticos>

---

(1) Para más precisiones puede consultarse Consideraciones metodológicas sobre el tratamiento de la información del Cuarto trimestre de 2020 disponible en: [https://www.indec.gov.ar/ftp/cuadros/menusuperior/eph/EPH\\_consideraciones\\_metodologicas\\_2t20.pdf](https://www.indec.gov.ar/ftp/cuadros/menusuperior/eph/EPH_consideraciones_metodologicas_2t20.pdf)