

Febrero | 2021

# DISTRIBUCIÓN DEL INGRESO

---

## TOTAL 6 AGLOMERADOS PROVINCIA DE BUENOS AIRES

Tercer Trimestre de 2020



Gobernador  
**Axel KICILLOF**

Vicegobernador  
**Verónica MAGARIO**

Jefe de Gabinete de Ministros  
**Carlos BIANCO**

Ministro de Hacienda y Finanzas  
**Pablo LÓPEZ**

Subsecretario de Coordinación Económica y Estadística  
**Nicolás TODESCA**

Director Provincial de Estadística  
**Diego RUSANSKY**

Director de Estadísticas Económicas  
**Daniel BESLER**

Directora de Estadísticas Sociales  
**María Silvia TOMAS**

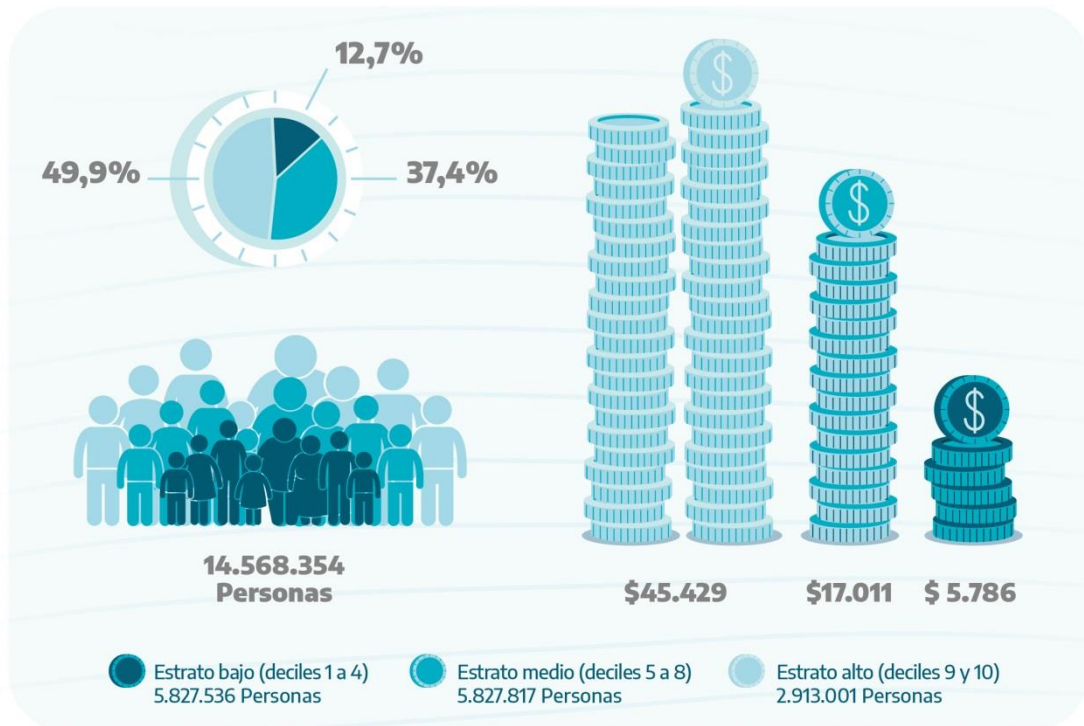
Directora de Planificación, Metodología y Coordinación del SEP  
**María Victoria DOWBLEY**

Departamento de Análisis de Estadísticas Sociales  
**Hilario FERREA**

Analista  
**Horacio GONZALEZ**

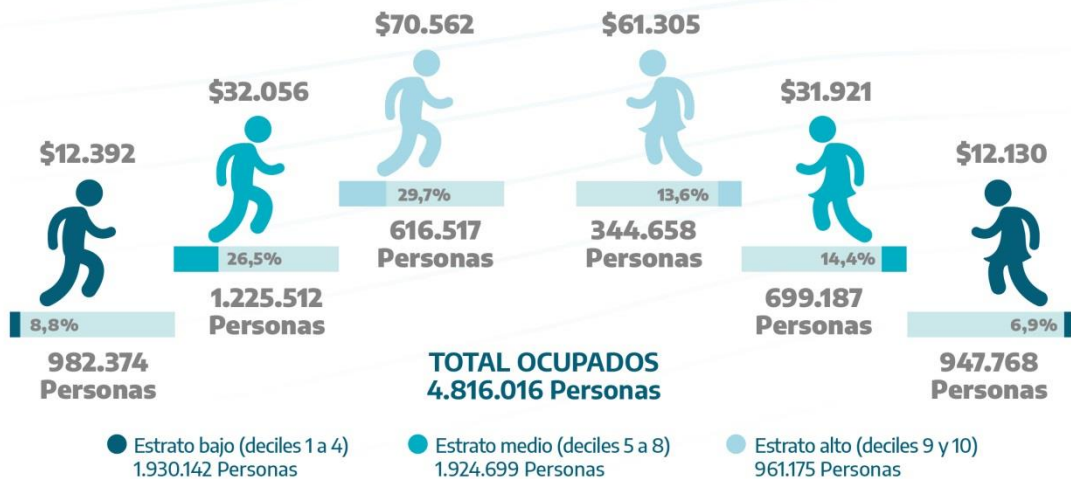
## DISTRIBUCIÓN DEL INGRESO AGLOMERADOS URBANOS. TERCER TRIMESTRE 2020

Distribución de ingreso en (%), ingreso medio (en \$) y población por estrato de ingreso

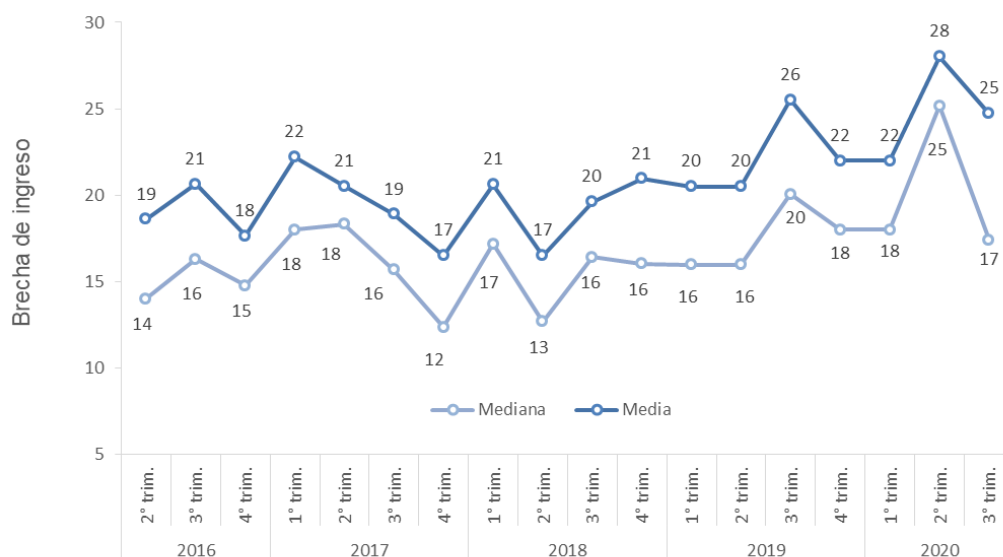


## INGRESO DE LA OCUPACIÓN PRINCIPAL

Distribución de ingreso en (%), ingreso medio (en \$) y población por estrato de ingreso y sexo



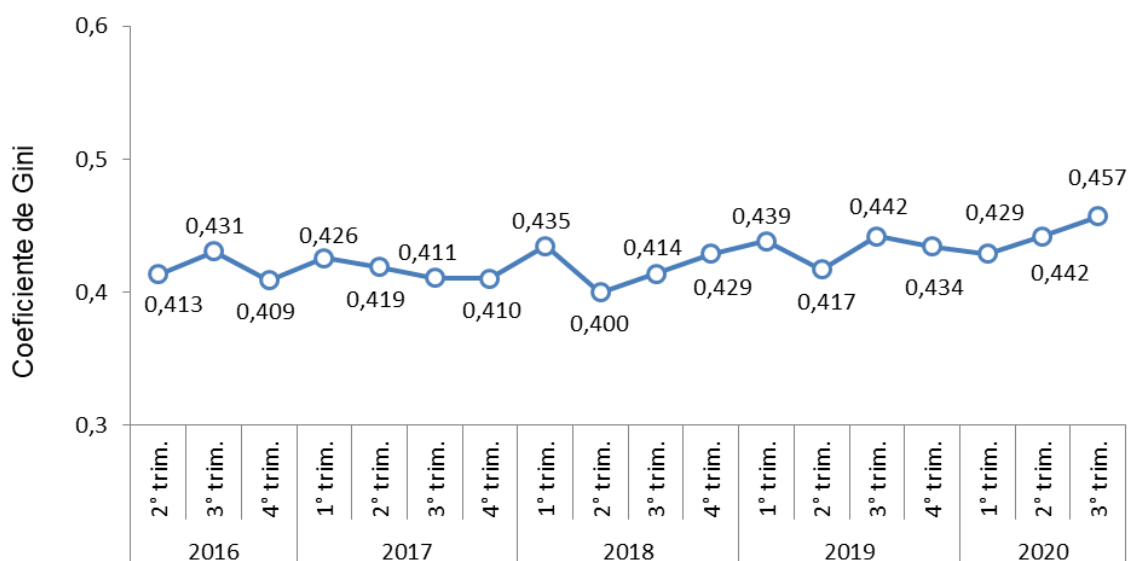
## Evolución de la brecha de ingresos por medianas y promedios del ingreso per cápita familiar. Total 6 aglomerados urbanos de la provincia de Buenos Aires. 2do trimestre de 2016 a 3er trimestre de 2020.



**Nota:** Ver definición de Brecha de Ingresos en Anexo.

**Fuente:** Elaboración propia a partir de Encuesta Permanente de Hogares. INDEC.

## Evolución Coeficiente de Gini del ingreso per cápita familiar. Total 6 aglomerados urbanos de la provincia de Buenos Aires. 2do trimestre de 2016 a 3er trimestre de 2020.



# Principales resultados

## Población

### Ingreso per cápita familiar

- El 40% de la población con menor ingreso (deciles 1 a 4) se apropia del 12,7% de la masa monetaria; en tanto en el extremo de mayores ingresos, el 20% (deciles 9 y 10) se apropia del 49.9%.
- Los ingresos medios por estrato para el Ingreso per cápita familiar son: **\$5.786** para el estrato bajo, **\$17.011** para el estrato medio y **\$45.429** para el estrato alto.

### Ingreso individual

- Si se tiene en cuenta el ingreso individual, el estrato de ingresos más bajos se apropia del 14,2% del total de los ingresos mientras que en el estrato de ingresos más altos esta apropiación es del 48,3%.
- Se destaca que las **mujeres** son las que se encuentran en situación de mayor desventaja. Su participación en el estrato más bajo alcanza el 25%, mientras que los varones el 15%. En el extremo de mayores ingresos la representación de las mujeres se invierte alcanzado apenas el 7,6%, casi la mitad de la participación de los varones (12,4%).
- Se observa una disparidad en los ingresos promedios si se tiene en cuenta el sexo; ya que el promedio femenino es de **\$ 27.331** y el masculino de **\$38.939**.

### Ingreso de la ocupación principal

- Con respecto al ingreso de la ocupación principal, los valores son similares a los observados en el ingreso individual o per cápita familiar, es decir, el 40% de los ocupados de menor ingreso se apropia del 15,7% de la masa monetaria y el 20% de mayores ingresos se apropia del 43,3%.
- A partir de la desagregación en varones y mujeres de los ingresos de la ocupación principal se advierte que los varones tienen mayor participación que las mujeres en todos los estratos. Si bien en el primer estrato esta diferencia es leve, a partir del decil 5 (ingresos medios y altos), la participación de las mujeres decrece de forma considerable (ver Gráfico 2). La brecha entre los ingresos medios supera los **\$ 8.250**.

### Ingresos de la población asalariada

- Los asalariados del estrato de ingresos bajos, casi 1,4 millones de personas, se apropia del 17,8% de la masa salarial y los del estrato de ingresos más altos, **969.659** personas se apropian del 41,2%.
- El 86,7% de los asalariados tienen aportes. En los estratos más bajos se observa una mayor participación de asalariados sin aportes, del 6,6% del estrato, mientras que en el más alto esta participación es de apenas el 1%.
- El ingreso promedio de los asalariados con aportes es de **\$40.370** mientras que el de los asalariados informales es de **\$18.109**. La brecha entre ambos es de casi **\$21.000**.
- En lo referente a los ingresos asalariados por sexo, se observa que las mujeres participan un 42,3% mientras que los varones un 54,9%. Esta diferencia de participación se da en todos los estratos; si bien la diferencia en el primer estrato es pequeña, a partir del segundo la participación de los varones aumenta enérgicamente llegando en los deciles más altos a participar tres veces más que las mujeres.
- El ingreso promedio de las asalariadas es de **\$29.043** mientras que el de los asalariados es de **\$39.049**, lo que expresa una brecha de poco más de **\$10.000**.

## Hogares

### Ingreso total familiar

- También refleja una distribución regresiva. El 40% de los hogares del estrato de menores ingresos (deciles 1 a 4) se apropian del 15,7% del total, en tanto que los hogares del estrato más alto (deciles 9 y 10), del 44,4%.

### Ingreso per cápita familiar

- El 40% de los hogares con más bajos ingresos concentra el 51,6% de la población, se apropia del 20,9% de los ingresos y posee un ingreso promedio por hogar de casi **\$8.000**. Por otra parte, el 20% de los hogares con los ingresos más altos concentra el 12,6% de la población, se apropia del 37,8% de los ingresos totales y posee un ingreso promedio de casi **\$60.500**.
- Los hogares con jefes varones poseen ingresos levemente mayores, **\$24.813** frente a **\$22.273** de los hogares con jefaturas femeninas.
- Se observa en los hogares con jefas mujeres reside un 37,1% de las personas mientras que en los hogares con jefes masculinos un 62,9%.

# Cuadros y gráficos

## Población total

**Cuadro 1.1. Población según escala de ingreso per cápita familiar.**  
**Total 6 aglomerados urbanos de la provincia de Buenos Aires. 3er trimestre de 2020**

Decil	Ingreso		Población por decil	Ingreso total por decil en miles \$	Porcentaje del ingreso %	Ingreso medio por decil \$	Ingreso medio por estrato \$	Mediana por decil \$
	Desde \$	Hasta \$						
1	0	4.000	1.458.820	3.568.097	1,3	2.446		2.873
2	4.000	5.500	1.456.112	6.959.731	2,6	4.780		4.813
3	5.500	8.000	1.458.385	9.939.299	3,8	6.815		6.800
4	8.000	10.500	1.454.219	13.236.744	5,0	9.102	5.786	9.050
5	10.500	13.325	1.460.267	17.432.156	6,6	11.938		12.000
6	13.325	16.500	1.458.416	21.599.865	8,2	14.810		14.375
7	16.500	20.400	1.454.392	26.614.866	10,0	18.300		18.200
8	20.400	26.000	1.454.742	33.450.946	12,6	22.994	17.011	22.750
9	26.000	36.667	1.460.642	44.364.883	16,7	30.374		30.000
10	36.667	487.000	1.452.359	87.844.801	33,1	60.484	45.429	50.000
<b>Población total <sup>(1)</sup></b>			<b>14.568.354</b>	<b>265.011.387</b>	<b>100,0</b>	<b>18.191</b>	<b>18.191</b>	<b>13.325</b>

**Nota:** <sup>(1)</sup> Las diferencias en los totales de población y de ingresos entre los distintos cuadros se deben al uso de los diferentes ponderadores correspondientes en cada caso. Esta escala incluye a la población perteneciente a hogares sin ingresos monetarios.

**Fuente:** Dirección Provincial de Estadística, a partir de Encuesta Permanente de Hogares. INDEC.

**Cuadro 1.2. Población según escala de ingreso individual.**  
**Total 6 aglomerados urbanos de la provincia de Buenos Aires. 3er trimestre de 2020**

Decil	Ingreso		Población por decil	Ingreso total por decil en miles \$	Porcentaje del ingreso %	Ingreso medio por decil \$	Ingreso medio por estrato \$	Mediana por decil \$
	Desde \$	Hasta \$						
1	500	8.500	806.027	3.647.595	1,4	4.525		4.000
2	8.500	12.000	804.221	8.179.020	3,1	10.170		10.000
3	12.000	16.000	803.372	11.601.679	4,4	14.441		15.000
4	16.000	20.000	805.589	14.167.143	5,3	17.586	11.681	17.500
5	20.000	24.500	803.594	17.540.901	6,6	21.828		21.600
6	24.500	30.000	806.087	21.675.276	8,2	26.889		26.000
7	30.000	37.500	804.873	26.481.417	10,0	32.901		33.000
8	37.500	49.000	804.296	33.817.440	12,8	42.046	30.916	41.500
9	49.000	68.600	804.493	45.405.240	17,1	56.440		56.000
10	68.750	650.000	802.086	82.544.714	31,1	102.913	79.676	90.000
<b>Población con ingresos <sup>(1)</sup></b>			<b>8.044.638</b>	<b>265.060.424</b>	<b>100,0</b>	<b>32.949</b>	<b>32.949</b>	<b>24.500</b>
<b>Población sin ingresos</b>			<b>6.492.108</b>					
<b>Población sin respuesta</b>			<b>31.590</b>					
<b>Población total <sup>(1)</sup></b>			<b>14.568.336</b>					

**Nota:** <sup>(1)</sup> Las diferencias en los totales de población y de ingresos entre los distintos cuadros se deben al uso de los diferentes ponderadores correspondientes en cada caso.

**Fuente:** Dirección Provincial de Estadística, a partir de Encuesta Permanente de Hogares. INDEC.

**Cuadro 1.2.a. Población según escala de ingreso individual por sexo.  
Total 6 aglomerados urbanos de la provincia de Buenos Aires. 3er trimestre de 2020**

Decil	Población			Porcentaje de población %		
	Total	Varones	Mujeres	Total	Varones	Mujeres
1	806.027	251.282	554.745	10,0	3,1	6,9
2	804.221	392.386	411.835	10,0	4,9	5,1
3	803.372	264.962	538.410	10,0	3,3	6,7
4	805.589	298.564	507.025	10,0	3,7	6,3
5	803.594	382.320	421.274	10,0	4,8	5,2
6	806.087	428.973	377.114	10,0	5,3	4,7
7	804.873	415.404	389.469	10,0	5,2	4,8
8	804.296	460.236	344.060	10,0	5,7	4,3
9	804.493	457.134	347.359	10,0	5,7	4,3
10	802.086	541.900	260.186	10,0	6,7	3,2
<b>Población con ingresos</b>	<b>8.044.638</b>	<b>3.893.161</b>	<b>4.151.477</b>	<b>55,2</b>	<b>26,7</b>	<b>28,5</b>
<b>Población sin ingresos</b>	<b>6.492.108</b>	<b>3.279.962</b>	<b>3.212.146</b>	<b>44,6</b>	<b>22,5</b>	<b>22,0</b>
<b>Población sin respuesta</b>	<b>31.590</b>	<b>13.862</b>	<b>17.728</b>	<b>0,2</b>	<b>0,1</b>	<b>0,1</b>
<b>Población total</b>	<b>14.568.336</b>	<b>7.186.985</b>	<b>7.381.351</b>	<b>100,0</b>	<b>49,3</b>	<b>50,7</b>

**Nota:** Los rangos de ingresos de los deciles son los mismos que surgen del cuadro 1.2.

**Fuente:** Dirección Provincial de Estadística, a partir de Encuesta Permanente de Hogares. INDEC.

**Cuadro 1.2.b. Ingreso de la población según escala de ingreso individual por sexo.  
Total 6 aglomerados urbanos de la provincia de Buenos Aires. 3er trimestre de 2020**

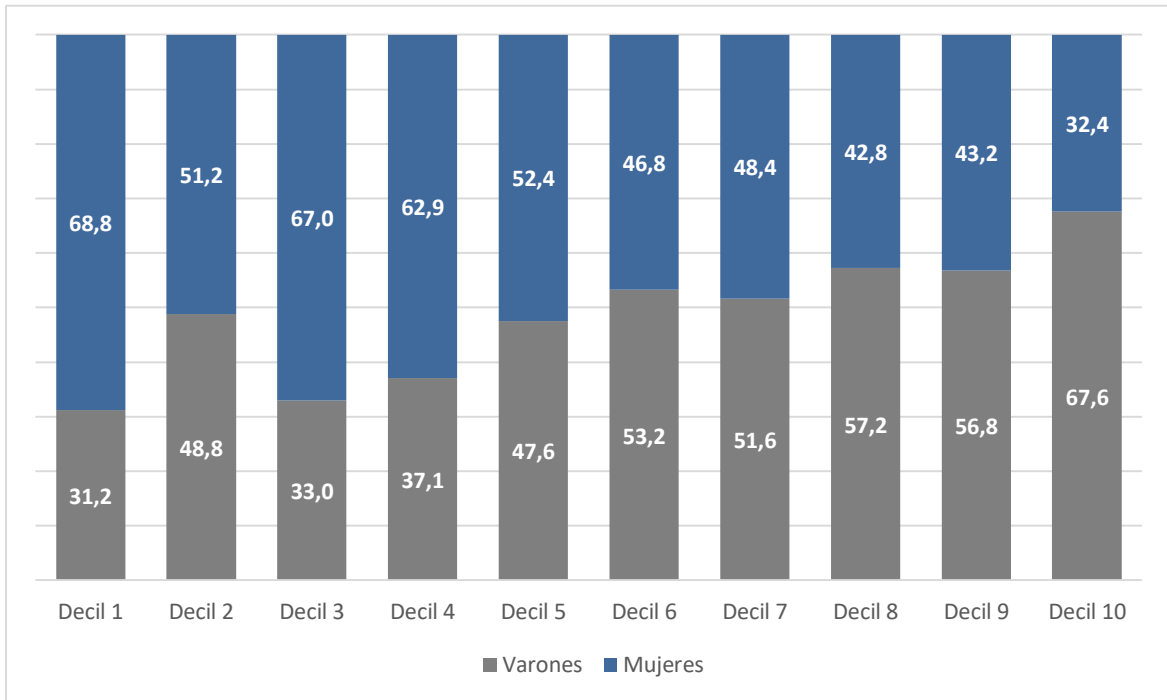
Decil	Ingreso total por decil en miles \$			Porcentaje del ingreso %			Ingreso medio por decil \$	
	Total	Varones	Mujeres	Total	Varones	Mujeres	Varones	Mujeres
1	3.647.595	1.140.605	2.506.990	1,4	0,4	0,9	4.539	4.519
2	8.179.020	3.977.358	4.201.663	3,1	1,5	1,6	10.136	10.202
3	11.601.679	3.837.450	7.764.228	4,4	1,4	2,9	14.483	14.421
4	14.167.143	5.275.401	8.891.742	5,3	2,0	3,4	17.669	17.537
5	17.540.901	8.165.417	9.375.484	6,6	3,1	3,5	21.358	22.255
6	21.675.276	11.543.378	10.131.897	8,2	4,4	3,8	26.909	26.867
7	26.481.417	13.521.214	12.960.204	10,0	5,1	4,9	32.550	33.277
8	33.817.440	19.348.908	14.468.532	12,8	7,3	5,5	42.041	42.052
9	45.405.240	25.667.669	19.737.571	17,1	9,7	7,4	56.149	56.822
10	82.544.714	59.118.259	23.426.455	31,1	22,3	8,8	109.094	90.037
<b>Ingresos de la población</b>	<b>265.060.424</b>	<b>151.595.658</b>	<b>113.464.766</b>	<b>100,0</b>	<b>57,2</b>	<b>42,8</b>	<b>38.939</b>	<b>27.331</b>

**Nota:** Los rangos de ingresos de los deciles son los mismos que surgen del cuadro 1.2.

**Fuente:** Dirección Provincial de Estadística, a partir de Encuesta Permanente de Hogares. INDEC.



**Grafico 1. Distribución de la población según escala de ingreso de individual por sexo.**  
**Total 6 aglomerados urbanos de la provincia de Buenos Aires. 3er trimestre de 2020. En porcentaje**



**Fuente:** Dirección Provincial de Estadística, a partir de Encuesta Permanente de Hogares. INDEC.

## Población ocupada

**Cuadro 2.1. Población ocupada según escala de ingreso de la ocupación principal.  
Total 6 aglomerados urbanos de la provincia de Buenos Aires. 3er trimestre de 2020**

Decil	Ingreso		Población por decil	Ingreso total por decil en miles \$	Porcentaje del ingreso %	Ingreso medio por decil \$	Ingreso medio por estrato \$	Mediana por decil \$
	Desde \$	Hasta \$						
1	400	8.000	483.683	1.843.268	1,2	3.811		4.000
2	8.000	12.580	482.812	4.782.493	3,2	9.905		10.000
3	12.900	18.000	490.530	7.628.922	5,1	15.552		15.000
4	18.000	21.000	473.117	9.327.519	6,2	19.715	12.246	20.000
5	21.000	27.000	484.982	11.936.421	7,9	24.612		25.000
6	27.000	30.000	478.950	14.072.775	9,4	29.383		30.000
7	30.000	37.000	477.974	16.145.379	10,7	33.779		35.000
8	37.000	45.000	482.793	19.410.772	12,9	40.205	31.995	40.000
9	45.000	60.000	482.998	24.524.128	16,3	50.775		50.000
10	60.000	390.000	478.177	40.619.795	27,0	84.947	67.861	70.000
<b>Ocupados con ingresos<sup>(1)</sup></b>			<b>4.816.016</b>	<b>150.291.471</b>	<b>100,0</b>	<b>31.207</b>	<b>31.207</b>	<b>27.000</b>
<b>Ocupados sin ingresos</b>			<b>214.642</b>					
<b>Población ocupada<sup>(1)</sup></b>			<b>5.030.658</b>					

**Nota:** <sup>(1)</sup> Las diferencias en los totales de población y de ingresos entre los distintos cuadros se deben al uso de los diferentes ponderadores correspondientes en cada caso.

**Fuente:** Dirección Provincial de Estadística, a partir de Encuesta Permanente de Hogares. INDEC.

**Cuadro 2.1.a. Población ocupada según escala de ingreso de la ocupación principal por sexo.  
Total 6 aglomerados urbanos de la provincia de Buenos Aires. 3er trimestre de 2020**

Decil	Población			Porcentaje de población %		
	Total	Varones	Mujeres	Total	Varones	Mujeres
1	483.683	186.508	297.175	10,0	3,9	6,2
2	482.812	219.471	263.341	10,0	4,6	5,5
3	490.530	274.986	215.544	10,2	5,7	4,5
4	473.117	301.409	171.708	9,8	6,3	3,6
5	484.982	258.410	226.572	10,1	5,4	4,7
6	478.950	311.911	167.039	9,9	6,5	3,5
7	477.974	319.215	158.759	9,9	6,6	3,3
8	482.793	335.976	146.817	10,0	7,0	3,0
9	482.998	278.282	204.716	10,0	5,8	4,3
10	478.177	338.235	139.942	9,9	7,0	2,9
<b>Ocupados con ingresos</b>	<b>4.816.016</b>	<b>2.824.403</b>	<b>1.991.613</b>	<b>95,7</b>	<b>56,1</b>	<b>39,6</b>
<b>Ocupados sin ingresos</b>	<b>214.642</b>	<b>98.408</b>	<b>116.234</b>	<b>4,3</b>	<b>2,0</b>	<b>2,3</b>
<b>Población ocupada</b>	<b>5.030.658</b>	<b>2.922.811</b>	<b>2.107.847</b>	<b>100,0</b>	<b>58,1</b>	<b>41,9</b>

**Nota:** Los rangos de ingresos de los deciles son los mismos que surgen del cuadro 2.1.

**Fuente:** Dirección Provincial de Estadística, a partir de Encuesta Permanente de Hogares. INDEC.

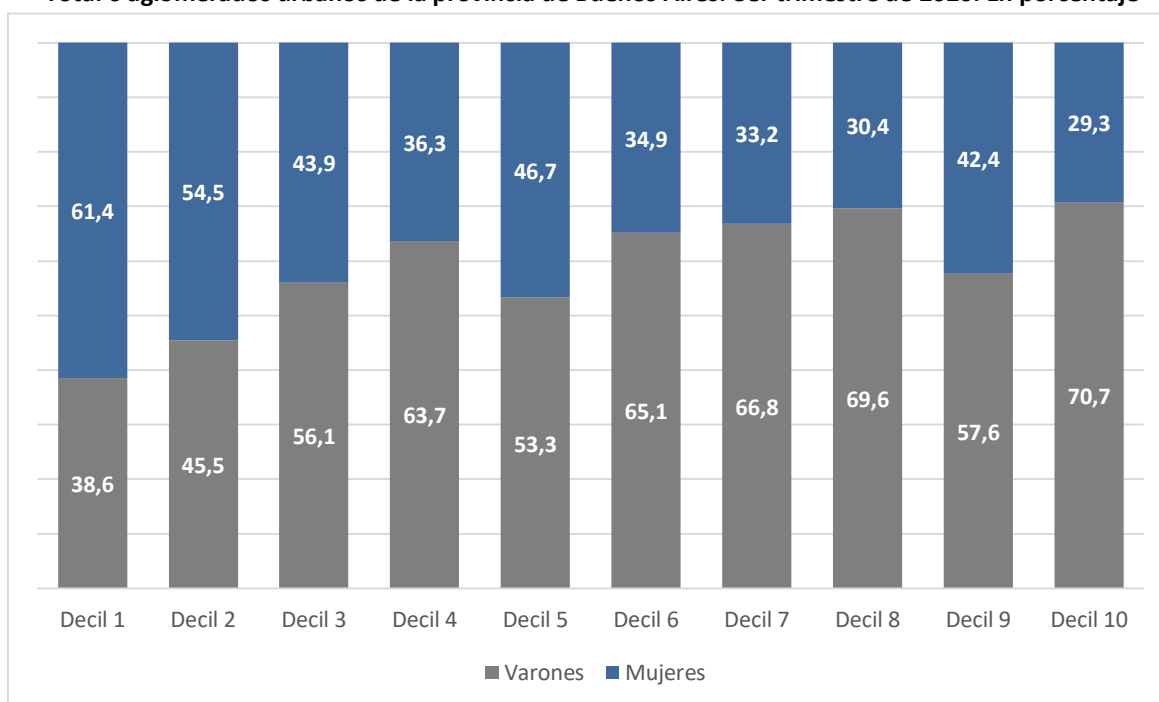
**Cuadro 2.1.b. Ingreso de la población ocupada según escala de ingreso de la ocupación principal por sexo.  
Total 6 aglomerados urbanos de la provincia de Buenos Aires. 3er trimestre de 2020**

Decil	Ingreso total por decil en miles \$			Porcentaje del ingreso %			Ingreso medio por decil \$	
	Total	Varones	Mujeres	Total	Varones	Mujeres	Varones	Mujeres
1	1.843.268	762.279	1.080.989	1,2	0,5	0,7	4.087	3.638
2	4.782.493	2.229.564	2.552.929	3,2	1,5	1,7	10.159	9.694
3	7.628.922	4.285.140	3.343.782	5,1	2,9	2,2	15.583	15.513
4	9.327.519	5.949.426	3.378.093	6,2	4,0	2,2	19.739	19.673
5	11.936.421	6.421.034	5.515.387	7,9	4,3	3,7	24.848	24.343
6	14.072.775	9.164.204	4.908.571	9,4	6,1	3,3	29.381	29.386
7	16.145.379	10.777.724	5.367.656	10,7	7,2	3,6	33.763	33.810
8	19.410.772	13.516.915	5.893.857	12,9	9,0	3,9	40.232	40.144
9	24.524.128	14.114.826	10.409.302	16,3	9,4	6,9	50.721	50.848
10	40.619.795	30.577.185	10.042.610	27,0	20,3	6,7	90.402	71.763
<b>Ingresos de la población ocupada</b>	<b>150.291.471</b>	<b>97.798.296</b>	<b>52.493.176</b>	<b>100,0</b>	<b>65,1</b>	<b>34,9</b>	<b>34.626</b>	<b>26.357</b>

**Nota:** Los rangos de ingresos de los deciles son los mismos que surgen del cuadro 2.1.

**Fuente:** Dirección Provincial de Estadística, a partir de Encuesta Permanente de Hogares. INDEC.

**Gráfico 2. Distribución de la población según escala de ingreso de la ocupación principal por sexo.  
Total 6 aglomerados urbanos de la provincia de Buenos Aires. 3er trimestre de 2020. En porcentaje**



**Fuente:** Dirección Provincial de Estadística, a partir de Encuesta Permanente de Hogares. INDEC.

**Cuadro 2.3. Población asalariada según escala de ingreso de la ocupación principal.**

**Total 6 aglomerados urbanos de la provincia de Buenos Aires. 3er trimestre de 2020**

Decil	Ingreso		Población por decil	Ingreso total por decil en miles \$	Porcentaje del ingreso %	Ingreso medio por decil \$	Ingreso medio por estrato \$	Mediana por decil \$
	Desde \$	Hasta \$						
1	600	10.000	351.415	2.295.595	1,9	6.532		8.000
2	10.000	16.000	356.368	4.760.836	3,9	13.359		14.000
3	16.000	20.000	350.541	6.577.966	5,4	18.765		20.000
4	20.000	25.000	343.792	8.068.389	6,6	23.469	15.531	24.000
5	25.000	30.000	352.235	9.949.974	8,2	28.248		28.000
6	30.000	35.000	354.210	11.219.598	9,2	31.675		31.000
7	35.000	40.000	347.352	13.029.216	10,7	37.510		37.000
8	40.000	50.000	352.647	15.548.124	12,8	44.090	35.381	45.000
9	50.000	60.000	346.175	18.821.905	15,5	54.371		55.000
10	60.000	390.000	350.484	31.342.170	25,8	89.425	71.898	80.000
<b>Asalariados con ingresos<sup>(1)</sup></b>			<b>3.505.219</b>	<b>121.613.771</b>	<b>100,0</b>	<b>34.695</b>	<b>34.695</b>	<b>30.000</b>
<b>Asalariados sin ingresos</b>			<b>101.630</b>					
<b>Población asalariada <sup>(1)</sup></b>			<b>3.606.849</b>					

**Nota:** <sup>(1)</sup> Las diferencias en los totales de población y de ingresos entre los distintos cuadros se deben al uso de los diferentes ponderadores correspondientes en cada caso.

**Fuente:** Dirección Provincial de Estadística, a partir de Encuesta Permanente de Hogares. INDEC.

**Cuadro 2.3.a. Población asalariada según escala de ingreso de la ocupación principal por tenencia de aporte jubilatorio. Total 6 aglomerados urbanos de la provincia de Buenos Aires. 3er trimestre de 2020**

Decil	Población			Porcentaje de población %		
	Total	Con aportes	Sin aportes	Total	Con aportes	Sin aportes
1	351.415	69.524	281.891	10,0	2,0	8,0
2	356.368	187.063	169.305	10,2	5,3	4,8
3	350.541	200.387	150.154	10,0	5,7	4,3
4	343.792	293.248	50.544	9,8	8,4	1,4
5	352.235	244.375	107.860	10,0	7,0	3,1
6	354.210	268.490	85.720	10,1	7,7	2,4
7	347.352	340.195	7.157	9,9	9,7	0,2
8	352.647	331.489	21.158	10,1	9,5	0,6
9	346.175	333.697	12.478	9,9	9,5	0,4
10	350.484	343.131	7.353	10,0	9,8	0,2
<b>Asalariados con ingresos</b>	<b>3.505.219</b>	<b>2.611.599</b>	<b>893.620</b>	<b>97,2</b>	<b>72,4</b>	<b>24,8</b>
<b>Asalariados sin ingresos</b>	<b>101.630</b>	<b>6.549</b>	<b>95.081</b>	<b>2,8</b>	<b>0,2</b>	<b>2,6</b>
<b>Población asalariada</b>	<b>3.606.849</b>	<b>2.618.148</b>	<b>988.701</b>	<b>100,0</b>	<b>72,6</b>	<b>27,4</b>

**Nota:** Los rangos de ingresos de los deciles son los mismos que surgen del cuadro 2.3.

**Fuente:** Dirección Provincial de Estadística, a partir de Encuesta Permanente de Hogares. INDEC.

**Cuadro 2.3.b. Ingreso de la población asalariada según escala de ingreso de la ocupación principal por tenencia de aporte jubilatorio. Total 6 aglomerados urbanos de la provincia de Buenos Aires. 3er trimestre de 2020**

Decil	Ingreso total por decil en miles \$			Porcentaje del ingreso %			Ingreso medio por decil \$	
	Total	Con aportes	Sin aportes	Total	Con aportes	Sin aportes	Con aportes	Sin aportes
1	2.295.595	498.510	1.797.085	1,9	0,4	1,5	7.170	6.375
2	4.760.836	2.546.247	2.214.589	3,9	2,1	1,8	13.612	13.080
3	6.577.966	3.780.968	2.796.998	5,4	3,1	2,3	18.868	18.628
4	8.068.389	6.907.625	1.160.764	6,6	5,7	1,0	23.556	22.965
5	9.949.974	6.901.250	3.048.724	8,2	5,7	2,5	28.240	28.266
6	11.219.598	8.542.326	2.677.272	9,2	7,0	2,2	31.816	31.233
7	13.029.216	12.767.268	261.948	10,7	10,5	0,2	37.529	36.600
8	15.548.124	14.584.439	963.685	12,8	12,0	0,8	43.997	45.547
9	18.821.905	18.144.475	677.430	15,5	14,9	0,6	54.374	54.290
10	31.342.170	30.758.281	583.889	25,8	25,3	0,5	89.640	79.408
<b>Ingresos de la población asalariada</b>	<b>121.613.771</b>	<b>105.431.387</b>	<b>16.182.384</b>	<b>100,0</b>	<b>86,7</b>	<b>13,3</b>	<b>40.370</b>	<b>18.109</b>

**Nota:** Los rangos de ingresos de los deciles son los mismos que surgen del cuadro 2.3.

**Fuente:** Dirección Provincial de Estadística, a partir de Encuesta Permanente de Hogares. INDEC.

**Cuadro 2.3.c. Población asalariada según escala de ingreso de la ocupación principal por sexo.**

**Total 6 aglomerados urbanos de la provincia de Buenos Aires. 3er trimestre de 2020**

Decil	Población			Porcentaje de población %		
	Total	Varones	Mujeres	Total	Varones	Mujeres
1	351.415	114.632	236.783	10,0	3,3	6,8
2	356.368	150.670	205.698	10,2	4,3	5,9
3	350.541	226.432	124.109	10,0	6,5	3,5
4	343.792	162.982	180.810	9,8	4,6	5,2
5	352.235	217.461	134.774	10,0	6,2	3,8
6	354.210	189.712	164.498	10,1	5,4	4,7
7	347.352	225.567	121.785	9,9	6,4	3,5
8	352.647	224.029	128.618	10,1	6,4	3,7
9	346.175	216.154	130.021	9,9	6,2	3,7
10	350.484	252.460	98.024	10,0	7,2	2,8
<b>Asalariados con ingresos</b>	<b>3.505.219</b>	<b>1.980.099</b>	<b>1.525.120</b>	<b>97,2</b>	<b>54,9</b>	<b>42,3</b>
<b>Asalariados sin ingresos</b>	<b>101.630</b>	<b>41.006</b>	<b>60.624</b>	<b>2,8</b>	<b>1,1</b>	<b>1,7</b>
<b>Población asalariada</b>	<b>3.606.849</b>	<b>2.021.105</b>	<b>1.585.744</b>	<b>100,0</b>	<b>56,0</b>	<b>44,0</b>

**Nota:** Los rangos de ingresos de los deciles son los mismos que surgen del cuadro 2.3.

**Fuente:** Dirección Provincial de Estadística, a partir de Encuesta Permanente de Hogares. INDEC.

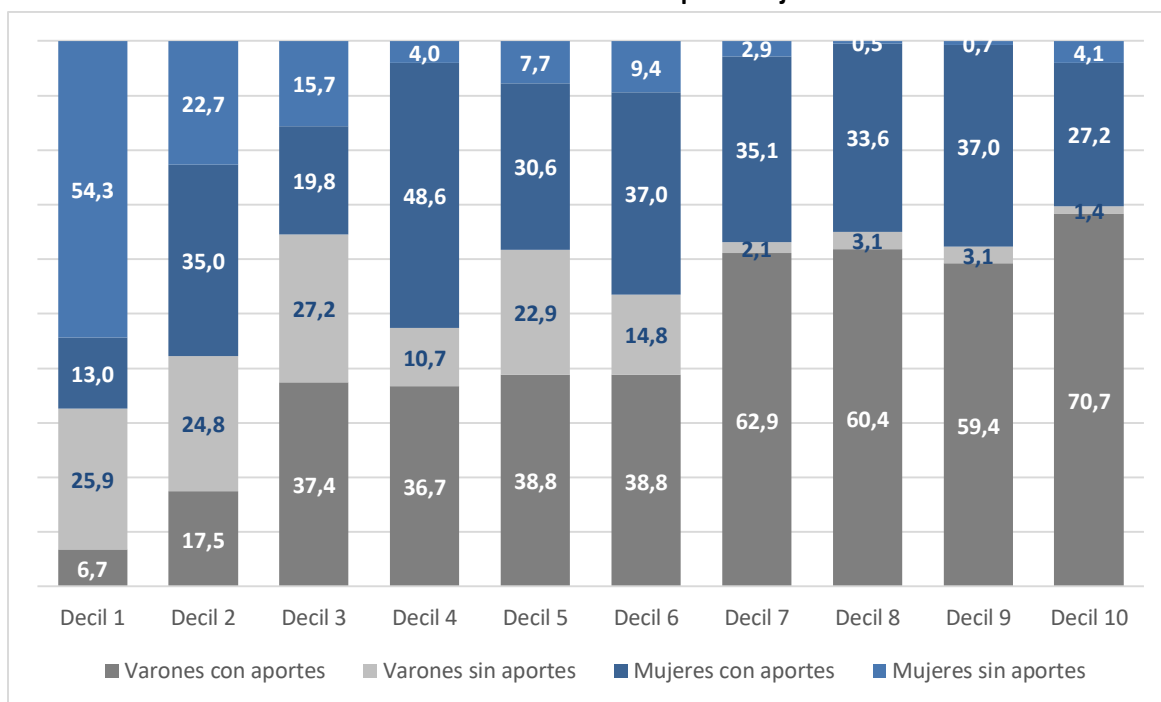
**Cuadro 2.3.d. Ingreso de la población asalariada según escala de ingreso de la ocupación principal por sexo. Total 6 aglomerados urbanos de la provincia de Buenos Aires. 3er trimestre de 2020**

Decil	Ingreso total por decil en miles \$			Porcentaje del ingreso %			Ingreso medio por decil \$	
	Total	Varones	Mujeres	Total	Varones	Mujeres	Varones	Mujeres
1	2.295.595	815.257	1.480.338	1,9	0,7	1,2	7.112	6.252
2	4.760.836	1.938.747	2.822.089	3,9	1,6	2,3	12.868	13.720
3	6.577.966	4.295.384	2.282.581	5,4	3,5	1,9	18.970	18.392
4	8.068.389	3.862.281	4.206.108	6,6	3,2	3,5	23.698	23.263
5	9.949.974	6.211.601	3.738.373	8,2	5,1	3,1	28.564	27.738
6	11.219.598	6.012.413	5.207.186	9,2	4,9	4,3	31.692	31.655
7	13.029.216	8.439.831	4.589.385	10,7	6,9	3,8	37.416	37.684
8	15.548.124	9.833.537	5.714.587	12,8	8,1	4,7	43.894	44.431
9	18.821.905	11.784.072	7.037.833	15,5	9,7	5,8	54.517	54.128
10	31.342.170	24.127.265	7.214.905	25,8	19,8	5,9	95.569	73.603
<b>Ingresos de la población asalariada</b>	<b>121.613.771</b>	<b>77.320.387</b>	<b>44.293.384</b>	<b>100,0</b>	<b>63,6</b>	<b>36,4</b>	<b>39.049</b>	<b>29.043</b>

**Nota:** Los rangos de ingresos de los deciles son los mismos que surgen del cuadro 2.3.

**Fuente:** Dirección Provincial de Estadística, a partir de Encuesta Permanente de Hogares. INDEC.

**Grafico 3. Distribución de la población asalariada según escala de ingreso de la ocupación principal por tenencia de aporte jubilatorio y sexo. Total 6 aglomerados urbanos de la provincia de Buenos Aires. 3er trimestre de 2020. En porcentaje**



**Nota:** Los rangos de ingresos de los deciles son los mismos que surgen del cuadro 2.3.

**Fuente:** Dirección Provincial de Estadística, a partir de Encuesta Permanente de Hogares. INDEC.

## Hogares

**Cuadro 3.1. Hogares según escala de ingreso total familiar. Total 6 aglomerados urbanos de la provincia de Buenos Aires. 3er trimestre de 2020**

Decil	Ingreso		Hogares por decil	Población por decil	Porcentaje de población %	Ingreso total por decil en miles \$	Porcentaje del ingreso %	Ingreso medio por decil \$	Mediana por decil \$
	Desde \$	Hasta \$							
1	999	16.800	441.768	1.251.733	8,7	5.133.798	1,9	11.621	12.000
2	16.800	24.500	442.054	1.283.392	8,9	8.980.633	3,4	20.316	20.000
3	24.500	31.000	442.676	1.435.057	10,0	12.114.856	4,6	27.367	27.000
4	31.000	39.000	443.806	1.426.991	9,9	15.255.151	5,8	34.373	34.400
5	39.000	48.200	440.695	1.337.435	9,3	19.061.452	7,2	43.253	43.000
6	48.300	57.500	445.838	1.555.460	10,8	23.567.903	8,9	52.862	52.000
7	57.500	70.000	438.011	1.520.985	10,6	28.033.114	10,6	64.001	64.000
8	70.000	90.000	445.723	1.574.453	10,9	35.221.016	13,3	79.020	79.000
9	90.000	117.500	438.238	1.591.938	11,1	44.523.221	16,8	101.596	100.000
10	117.500	691.400	437.739	1.413.337	9,8	73.120.243	27,6	167.041	153.000
Hogares con ingresos <sup>(1)</sup>			<b>4.416.548</b>	<b>14.390.781</b>	<b>100,0</b>	<b>265.011.388</b>	<b>100,0</b>	<b>60.004</b>	<b>48.200</b>
Hogares sin ingresos			<b>83.805</b>						
Total de hogares <sup>(1)</sup>			<b>4.500.353</b>						

**Nota:** <sup>(1)</sup> Las diferencias en los totales de población y de ingresos entre los distintos cuadros se deben al uso de los diferentes ponderadores correspondientes en cada caso.

**Fuente:** Dirección Provincial de Estadística, a partir de Encuesta Permanente de Hogares. INDEC.

**Cuadro 3.1.a. Hogares según escala de ingreso total familiar por el sexo del jefe/a de hogar. Total 6 aglomerados urbanos de la provincia de Buenos Aires. 3er trimestre de 2020**

Decil	Hogares			Porcentaje de hogares %			Porcentaje de población %		
	Total	Con jefes varones	Con jefas mujeres	Total	Con jefes varones	Con jefas mujeres	Total	Con jefes varones	Con jefas mujeres
1	441.768	227.186	214.582	10,0	5,1	4,9	8,7	4,7	4,0
2	442.054	215.947	226.107	10,0	4,9	5,1	8,9	4,1	4,8
3	442.676	266.726	175.950	10,0	6,0	4,0	10,0	5,8	4,2
4	443.806	235.058	208.748	10,0	5,3	4,7	9,9	5,8	4,1
5	440.695	281.040	159.655	10,0	6,4	3,6	9,3	5,9	3,4
6	445.838	278.368	167.470	10,1	6,3	3,8	10,8	7,2	3,6
7	438.011	258.053	179.958	9,9	5,8	4,1	10,6	6,8	3,8
8	445.723	289.859	155.864	10,1	6,6	3,5	10,9	7,4	3,5
9	438.238	295.474	142.764	9,9	6,7	3,2	11,1	7,8	3,2
10	437.739	321.879	115.860	9,9	7,3	2,6	9,8	7,4	2,4
Hogares con ingresos	<b>4.416.548</b>	<b>2.669.590</b>	<b>1.746.958</b>	<b>98,1</b>	<b>59,3</b>	<b>38,8</b>	<b>100,0</b>	<b>62,9</b>	<b>37,1</b>
Hogares sin ingresos	<b>83.805</b>	<b>68.407</b>	<b>15.398</b>	<b>1,9</b>	<b>1,5</b>	<b>0,3</b>			
Total de hogares	<b>4.500.353</b>	<b>2.737.997</b>	<b>1.762.356</b>	<b>100,0</b>	<b>60,8</b>	<b>39,2</b>			

**Nota:** Los rangos de ingresos de los deciles son los mismos que surgen del cuadro 3.1.

**Fuente:** Dirección Provincial de Estadística, a partir de Encuesta Permanente de Hogares. INDEC.

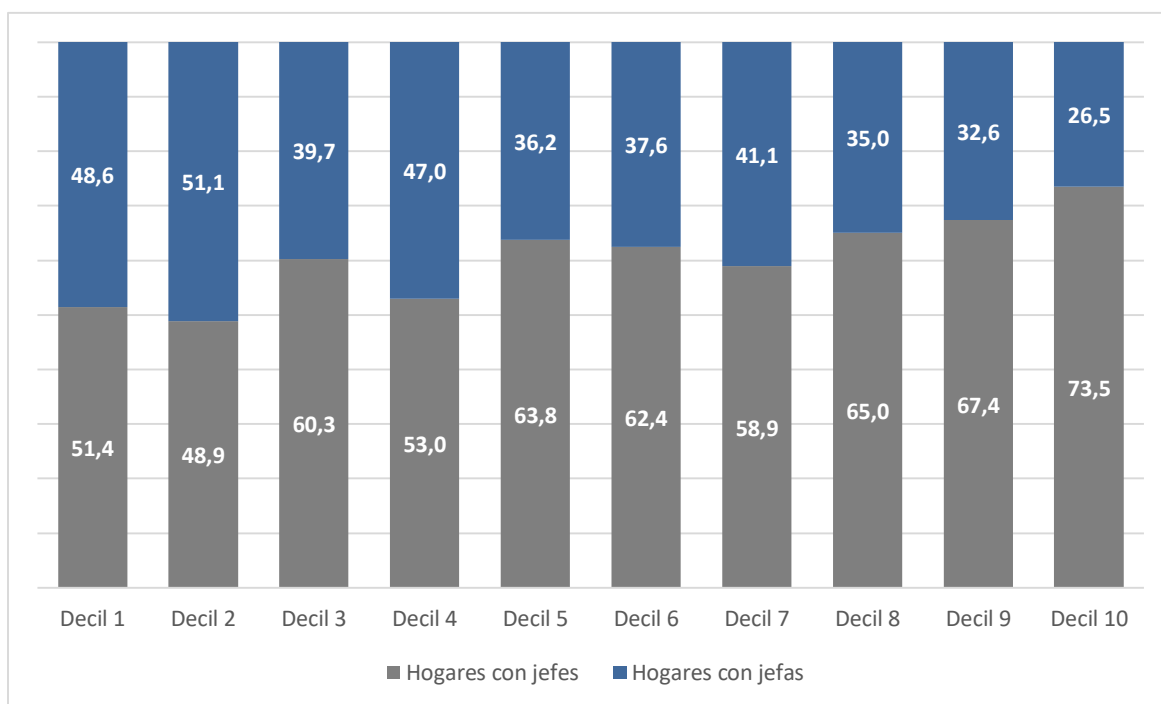
**Cuadro 3.1.b. Ingreso de los hogares según escala de ingreso total familiar por el sexo del jefe/a de hogar.  
Total 6 aglomerados urbanos de la provincia de Buenos Aires. 3er trimestre de 2020**

Decil	Ingreso total por decil en miles \$			Porcentaje del ingreso %			Ingreso medio por decil \$	
	Total	Con jefes varones	Con jefas mujeres	Total	Con jefes varones	Con jefas mujeres	Con jefes varones	Con jefas mujeres
1	5.133.798	2.485.948	2.647.850	1,9	0,9	1,0	10.942	12.340
2	8.980.633	4.311.557	4.669.076	3,4	1,6	1,8	19.966	20.650
3	12.114.856	7.253.946	4.860.910	4,6	2,7	1,8	27.196	27.627
4	15.255.151	8.138.808	7.116.344	5,8	3,1	2,7	34.625	34.091
5	19.061.452	12.221.147	6.840.305	7,2	4,6	2,6	43.485	42.844
6	23.567.903	14.665.061	8.902.841	8,9	5,5	3,4	52.682	53.161
7	28.033.114	16.699.871	11.333.243	10,6	6,3	4,3	64.715	62.977
8	35.221.016	22.651.489	12.569.527	13,3	8,5	4,7	78.147	80.644
9	44.523.221	29.702.227	14.820.994	16,8	11,2	5,6	100.524	103.815
10	73.120.243	54.897.512	18.222.731	27,6	20,7	6,9	170.553	157.282
<b>Ingresos de los hogares</b>	<b>265.011.388</b>	<b>173.027.567</b>	<b>91.983.821</b>	<b>100,0</b>	<b>65,3</b>	<b>34,7</b>	<b>64.814</b>	<b>52.654</b>

**Nota:** Los rangos de ingresos de los deciles son los mismos que surgen del cuadro 3.1.

**Fuente:** Dirección Provincial de Estadística, a partir de Encuesta Permanente de Hogares. INDEC.

**Grafico 4. Distribución de hogares según escala de ingreso total familiar por sexo.  
Total 6 aglomerados urbanos de la provincia de Buenos Aires. 3er trimestre de 2020. En porcentaje**



**Nota:** Los rangos de ingresos de los deciles son los mismos que surgen del cuadro 3.1.

**Fuente:** Dirección Provincial de Estadística, a partir de Encuesta Permanente de Hogares. INDEC.



**Cuadro 3.3. Hogares según escala de ingreso per cápita familiar.**  
**Total 6 aglomerados urbanos de la provincia de Buenos Aires. 3er trimestre de 2020**

Decil	Ingreso		Hogares por decil	Población por decil	Porcentaje de población %	Ingreso total por decil en miles \$	Porcentaje del ingreso %	Ingreso medio por decil \$	Mediana por decil \$
	Desde \$	Hasta \$							
1	500	4.950	450.793	2.112.824	14,7	7.281.154	2,7	3.297	3.400
2	5.000	7.500	437.362	1.865.680	13,0	11.482.933	4,3	6.174	6.250
3	7.500	10.750	440.111	1.756.961	12,2	15.851.080	6,0	9.107	9.000
4	10.750	14.000	442.618	1.687.423	11,7	20.817.722	7,9	12.385	12.500
5	14.000	17.000	439.231	1.381.405	9,6	21.255.380	8,0	15.570	16.000
6	17.000	20.833	447.525	1.396.950	9,7	26.346.576	9,9	18.905	18.813
7	21.000	25.900	434.726	1.218.077	8,5	28.246.899	10,7	23.285	23.200
8	26.000	32.000	440.968	1.165.200	8,1	33.577.292	12,7	28.976	29.000
9	32.000	48.000	442.432	1.032.058	7,2	40.435.900	15,3	39.123	38.533
10	48.500	487.000	440.782	774.203	5,4	59.716.452	22,5	81.702	70.500
<b>Hogares con ingresos<sup>(1)</sup></b>			<b>4.416.548</b>	<b>14.390.781</b>	<b>100,0</b>	<b>265.011.388</b>	<b>100,0</b>	<b>23.819</b>	<b>17.000</b>
<b>Hogares sin ingresos</b>			<b>83.805</b>						
<b>Total de hogares<sup>(1)</sup></b>			<b>4.500.353</b>						

**Nota:** <sup>(1)</sup> Las diferencias en los totales de población y de ingresos entre los distintos cuadros se deben al uso de los diferentes ponderadores correspondientes en cada caso.

**Fuente:** Dirección Provincial de Estadística, a partir de Encuesta Permanente de Hogares. INDEC.

**Cuadro 3.3.a. Hogares según escala de ingreso per cápita familiar por el sexo del jefa/e de hogar.**  
**Total 6 aglomerados urbanos de la provincia de Buenos Aires. 3er trimestre de 2020**

Decil	Hogares			Porcentaje de hogares %			Porcentaje de población %		
	Total	Con jefes varones	Con jefas mujeres	Total	Con jefes varones	Con jefas mujeres	Total	Con jefes varones	Con jefas mujeres
1	450.793	243.336	207.457	10,2	5,5	4,7	14,7	7,8	6,9
2	437.362	251.330	186.032	9,9	5,7	4,2	13,0	7,5	5,4
3	440.111	265.318	174.793	10,0	6,0	4,0	12,2	7,7	4,5
4	442.618	316.046	126.572	10,0	7,2	2,9	11,7	8,6	3,1
5	439.231	273.960	165.271	9,9	6,2	3,7	9,6	6,6	3,0
6	447.525	275.493	172.032	10,1	6,2	3,9	9,7	6,4	3,3
7	434.726	244.802	189.924	9,8	5,5	4,3	8,5	5,0	3,5
8	440.968	258.248	182.720	10,0	5,8	4,1	8,1	5,2	2,9
9	442.432	268.855	173.577	10,0	6,1	3,9	7,2	4,7	2,5
10	440.782	272.202	168.580	10,0	6,2	3,8	5,4	3,4	2,0
<b>Hogares con ingresos</b>	<b>4.416.548</b>	<b>2.669.590</b>	<b>1.746.958</b>	<b>98,1</b>	<b>59,3</b>	<b>38,8</b>	<b>100,0</b>	<b>62,9</b>	<b>37,1</b>
<b>Hogares sin ingresos</b>	<b>83.805</b>	<b>68.407</b>	<b>15.398</b>	<b>1,9</b>	<b>1,5</b>	<b>0,3</b>			
<b>Total de hogares</b>	<b>4.500.353</b>	<b>2.737.997</b>	<b>1.762.356</b>	<b>100,0</b>	<b>60,8</b>	<b>39,2</b>			

**Nota:** Los rangos de ingresos de los deciles son los mismos que surgen del cuadro 3.3.

**Fuente:** Dirección Provincial de Estadística, a partir de Encuesta Permanente de Hogares. INDEC.

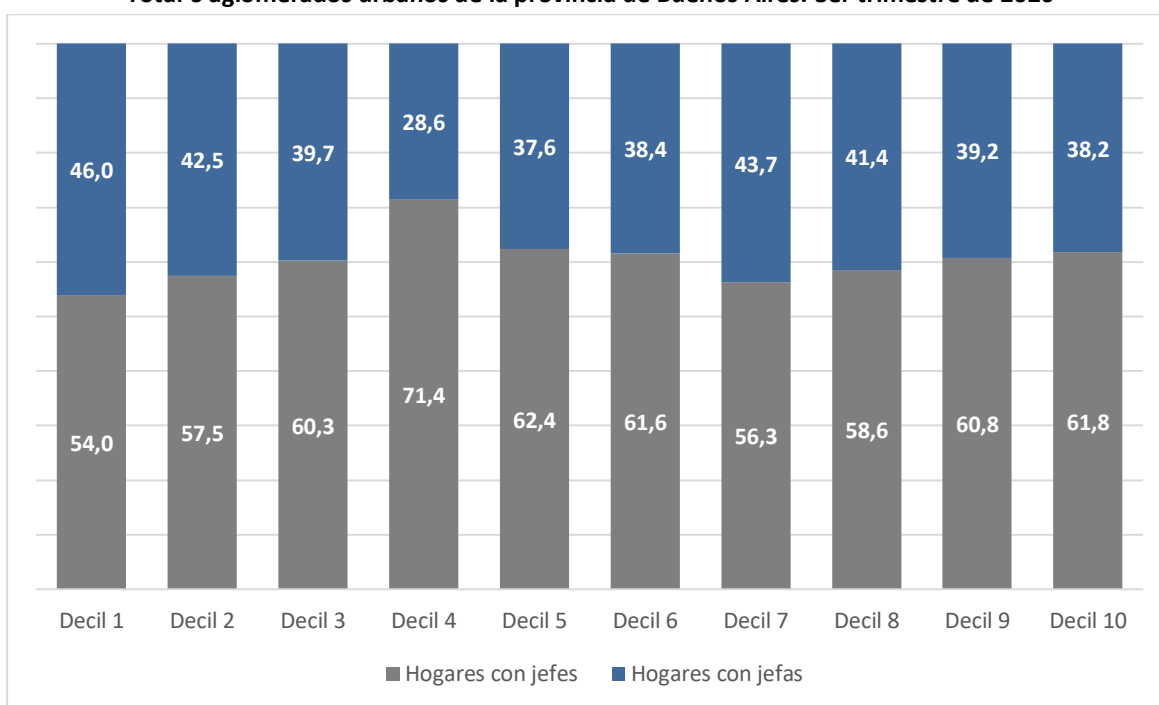
**Cuadro 3.3.b. Ingreso de los hogares según escala de ingreso per cápita familiar por el sexo del jefa/e de hogar. Total 6 aglomerados urbanos de la provincia de Buenos Aires. 3er trimestre de 2020**

Decil	Ingreso total por decil en miles \$			Porcentaje del ingreso %			Ingreso medio por decil \$	
	Total	Con jefes varones	Con jefas mujeres	Total	Con jefes varones	Con jefas mujeres	Con jefes varones	Con jefas mujeres
1	7.281.154	3.945.062	3.336.092	2,7	1,5	1,3	3.293	3.301
2	11.482.933	6.651.124	4.831.809	4,3	2,5	1,8	6.232	6.095
3	15.851.080	10.029.003	5.822.077	6,0	3,8	2,2	9.147	9.047
4	20.817.722	15.303.996	5.513.726	7,9	5,8	2,1	12.407	12.329
5	21.255.380	14.663.746	6.591.634	8,0	5,5	2,5	15.576	15.562
6	26.346.576	17.308.450	9.038.126	9,9	6,5	3,4	18.836	19.016
7	28.246.899	16.704.028	11.542.871	10,7	6,3	4,4	23.396	23.142
8	33.577.292	21.507.274	12.070.019	12,7	8,1	4,6	28.967	28.990
9	40.435.900	26.701.716	13.734.183	15,3	10,1	5,2	39.558	38.448
10	59.716.452	40.213.168	19.503.285	22,5	15,2	7,4	89.171	69.642
<b>Ingresos de los hogares</b>	<b>265.011.388</b>	<b>173.027.567</b>	<b>91.983.821</b>	<b>100,0</b>	<b>65,3</b>	<b>34,7</b>	<b>24.831</b>	<b>22.273</b>

**Nota:** Los rangos de ingresos de los deciles son los mismos que surgen del cuadro 3.3.

**Fuente:** Dirección Provincial de Estadística, a partir de Encuesta Permanente de Hogares. INDEC.

**Gráfico 5. Distribución de hogares según escala de ingreso per cápita familiar por sexo. Total 6 aglomerados urbanos de la provincia de Buenos Aires. 3er trimestre de 2020**



**Nota:** Los rangos de ingresos de los deciles son los mismos que surgen del cuadro 3.3.

**Fuente:** Dirección Provincial de Estadística, a partir de Encuesta Permanente de Hogares. INDEC.

# Acerca del relevamiento del tercer trimestre de 2020

El relevamiento de campo de la EPH durante el tercer trimestre de 2020 se realizó en el contexto del decreto n° 297/2020, que establece el aislamiento social preventivo y obligatorio debido a la pandemia de la COVID-19 al igual que en el segundo trimestre. Por lo tanto, se han mantenido los procedimientos de campo implementados en el trimestre anterior.

Con respecto al tratamiento aplicado para morigerar el sesgo debido al cambio metodológico y la disminución de los niveles de respuesta, se procedió nuevamente a ajustar la ponderación a través del método de **propensity score** y de la calibración a las proyecciones poblacionales de cada aglomerado según los totales por sexo y edad<sup>1</sup>.

## Metodología serie histórica y definiciones

La Encuesta Permanente de Hogares (EPH) es un programa nacional de producción sistemática y permanente de indicadores sociales que lleva a cabo el Instituto Nacional de Estadística y Censos (INDEC) conjuntamente con las Direcciones Provinciales de Estadística (DPE). Abarca 31 aglomerados urbanos del país y publica los resultados en forma trimestral.

En la provincia de Buenos Aires se releva información en los siguientes aglomerados: Partidos del GBA, Gran La Plata, Mar del Plata, Bahía Blanca-Cerri, San Nicolás-Villa Constitución y Viedma-Carmen de Patagones. Los cuatro primeros pertenecen en su totalidad a la provincia de Buenos Aires, mientras que los dos últimos son compartidos con las provincias de Santa Fe y de Río Negro respectivamente

---

<sup>1</sup> Para más precisiones puede consultarse Consideraciones metodológicas sobre el tratamiento de la información del segundo trimestre de 2020 disponible en:

[https://www.indec.gob.ar/ftp/cuadros/menusuperior/eph/EPH\\_consideraciones\\_metodologicas\\_2t20.pdf](https://www.indec.gob.ar/ftp/cuadros/menusuperior/eph/EPH_consideraciones_metodologicas_2t20.pdf)

Pueden consultarse el anexo metodológico, así como las series histórica de los cuadros estadísticos de la distribución de los ingresos desde el segundo trimestre de 2016 hasta la fecha de referencia del presente informe en el siguiente enlace:

<http://www.estadistica.ec.gba.gov.ar/dpe/index.php/sociedad/condiciones-de-vida/distribucion-del-ingreso/114-metodologia-distribucion-el-ingreso/135-distribucion-del-ingreso-cuadros-estadisticos>