

Septiembre | 2020

DISTRIBUCIÓN DEL INGRESO

TOTAL 6 AGLOMERADOS PROVINCIA DE BUENOS AIRES

Primer Trimestre de 2020



Gobernador
Axel KICILLOF

Vicegobernador
Verónica MAGARIO

Jefe de Gabinete de Ministros
Carlos BIANCO

Ministro de Hacienda y Finanzas
Pablo LÓPEZ

Subsecretario de Coordinación Económica y Estadística
Nicolás TODESCA

Director Provincial de Estadística
Diego RUSANSKY

Director de Estadísticas Económicas
Daniel BESLER

Directora de Estadísticas Sociales
María Silvia TOMAS

Directora de Planificación, Metodología y Coordinación del SEP
María Victoria DOWBLEY

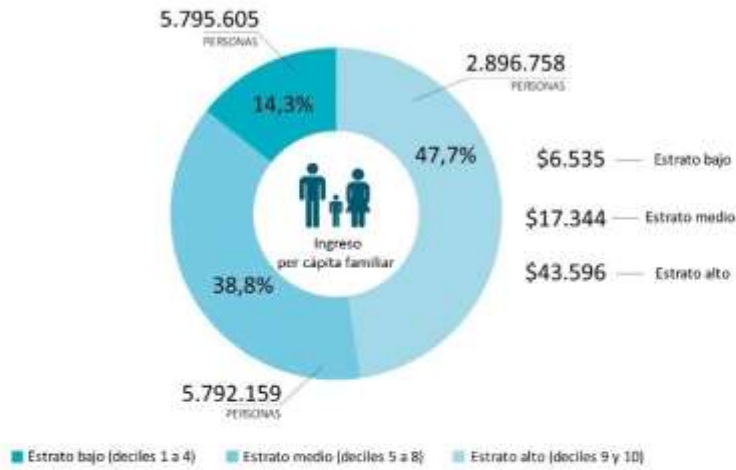
Departamento de Análisis de Estadísticas Sociales
Hilario FERREA

Analista
Horacio GONZALEZ

DISTRIBUCIÓN DEL INGRESO

Aglomerados urbanos. Primer trimestre año 2020

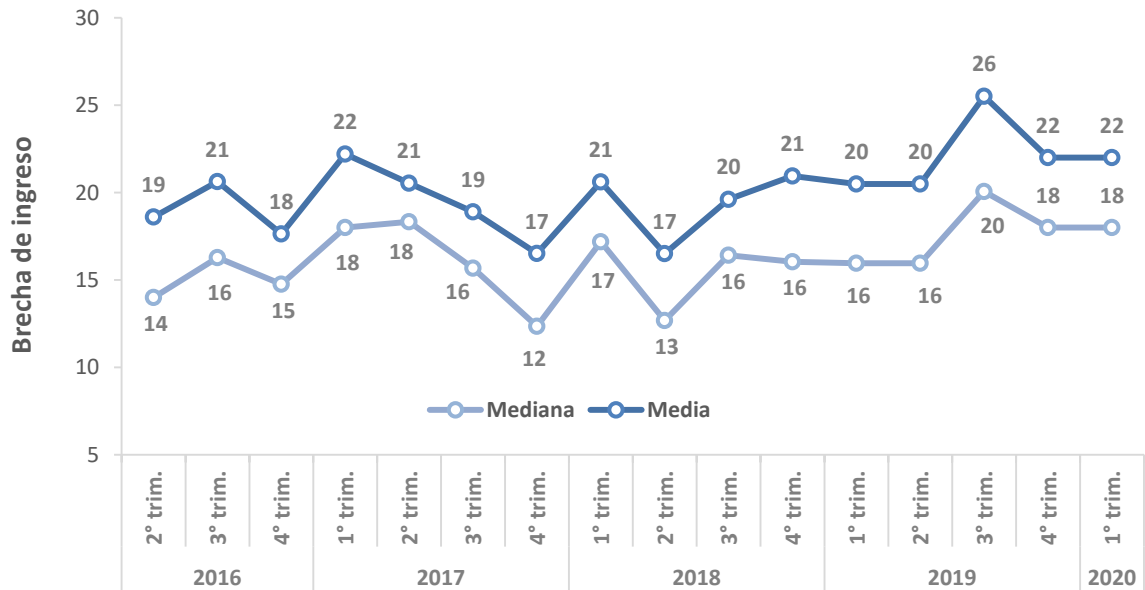
Distribución del ingreso (en %), ingreso medio (en \$) y población por estrato de ingreso



Ingreso de la ocupación principal
Distribución del ingreso (en %), ingreso medio (en \$) y población por estrato de ingreso y sexo



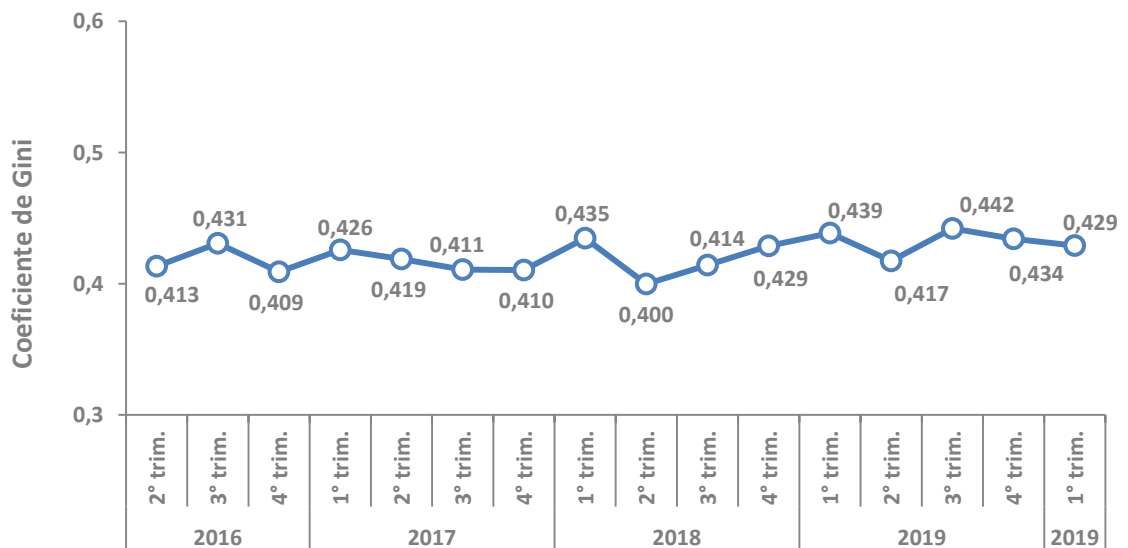
Evolución de la brecha de ingresos por medianas y promedios del ingreso per cápita familiar. Total 6 aglomerados urbanos de la provincia de Buenos Aires. 2do trimestre de 2016 a 1er trimestre de 2020.



Nota: Ver definición de Brecha de Ingresos en Anexo.

Fuente: Elaboración propia a partir de Encuesta Permanente de Hogares. INDEC.

Evolución Coeficiente de Gini del ingreso per cápita familiar. Total 6 aglomerados urbanos de la provincia de Buenos Aires. 2do trimestre de 2016 a 1er trimestre de 2020.



Principales resultados

Población

- Tanto en el ingreso per cápita familiar como en el individual se observa una importante desigualdad en la distribución de los ingresos. El 40% de la población con menores ingresos (deciles 1 a 4) se apropia del 14% de la masa monetaria, mientras que el extremo de mayores ingresos (deciles 9 y 10), se apropia del 48%.
- En la escala del ingreso individual, las mujeres se encuentran también en una situación de desventaja. Su participación en los estratos 1 a 4 (40% de menor ingreso) es de 24,2%, mientras que la de los varones es de 15,8%. Por su parte, en el extremo de mayores ingresos la situación se revierte, son las mujeres quienes tienen menor participación que los varones, 6,4% y 12,6% respectivamente.
- La desigualdad entre los sexos se extiende también a los valores medios: el ingreso individual promedio femenino es de \$26.259 y el de los varones de \$34.979, marcando una diferencia de \$8.720.
- Con respecto al ingreso de la ocupación principal, los valores son similares a los observados en el ingreso individual o per cápita familiar, es decir, el 40% de los ocupados de menores ingresos se apropia del 15,2% de la masa monetaria, mientras que el 20% de mayores ingresos se apropia del 44,4%.
- En cuanto a la desagregación en varones y mujeres de los ingresos de la ocupación principal, se advierte que estas últimas participan más que los varones en el estrato de ingresos bajos (deciles 1 a 4). A partir del decil 5 (ingresos medios y altos) la participación de las mujeres decrece llegando en los deciles más altos a participar en una tercera parte respecto a los varones (ver Gráfico 2). La diferencia entre los ingresos medios de varones y mujeres también supera los \$8.000.
- En los asalariados, la situación es similar, no obstante la distribución es levemente más equitativa, dado que los asalariados del estrato de ingresos bajos, 1,7 millones de personas se apropian del 16,8% de la masa salarial y los del estrato de ingresos más altos, 856 mil, del 42,7%.

Hogares

- El ingreso total familiar refleja también una distribución regresiva. El 40% de los hogares de menores ingresos (deciles 1 a 4) se apropia del 16,5% de la masa salarial, en tanto que los hogares de los deciles más altos (9 y 10) se apropian del 44,1%.

- Si se observa la cantidad de personas que residen en los hogares atendiendo al ordenamiento del ingreso per cápita familiar, en los 4 primeros deciles se encuentra el 51,4% de la población, mientras que en los 2 últimos (deciles 9 y 10), el 13,0%.
- Considerando el sexo de los jefes de hogar, los que tienen jefatura femenina reúnen el 23,0% y los que tienen jefatura masculina el 28,3% de la población de los primeros 4 deciles. En los deciles más altos, los hogares con jefaturas femeninas contienen al 4,8% de la población y los hogares con jefatura masculina, al 8,2%.
- En los cuatro primeros deciles se observa que en los hogares con jefas mujeres reside un 17,6% de las personas y un 18,1% lo hacen en hogares con jefatura masculina. En los de más altos ingresos (deciles 9 y 10) reside más población bajo la jefatura del varón que bajo la jefatura de la mujer, 14,9% y 8,8% respectivamente.
- Por otra parte, los ingresos medios reflejan también la desventaja de los hogares con jefa mujer, con una diferencia mayor a 10 mil pesos a favor de los varones.

Indicadores de desigualdad: brechas de ingresos y coeficiente de Gini

- La brecha de las medianas como la de los promedios entre el decil 10 y el decil 1 del ingreso per cápita familiar se mantuvieron en el orden de 16 y 20, respectivamente, desde el tercer trimestre de 2018 hasta el tercer trimestre de 2019 cuando ambas crecieron ubicándose en 20 la primera y a 26 la segunda.
- En el primer trimestre de 2020 la brecha de la mediana y del promedio se mantuvieron en 18 y 22 respectivamente luego de haber alcanzado el pico de la serie en el tercer trimestre de 2019.
- Comparando los datos del primer trimestre de 2020 con igual período del año anterior se desprende que las brechas entre el decil de ingresos más altos y el decil de ingresos más bajos, aumentaron tanto para la medición de la mediana como para el promedio del ingreso per cápita familiar. No se observan, sin embargo, variaciones de un trimestre a otro.
- El coeficiente de Gini que había registrado en el período 2016-2020 un valor mínimo de 0,400 en el segundo trimestre de 2018, mantiene una tendencia fluctuante al alza con un máximo en el tercer trimestre de 2019. A partir de este momento la desigualdad medida a través del coeficiente desciende levemente, pasando de 0,442 en el tercer trimestre 2019 a 0,429 en el primer trimestre de este año.

Cuadros y gráficos

Población total

Cuadro 1.1. Población según escala de ingreso per cápita familiar.
Total 6 aglomerados urbanos de la provincia de Buenos Aires. 1er trimestre de 2020

Decil	Ingreso		Población por decil	Ingreso total por decil en miles \$	Porcentaje del ingreso %	Ingreso medio por decil \$	Ingreso medio por estrato \$	Mediana por decil \$
	Desde \$	Hasta \$						
1	0	4.280	1.449.846	3.733.537	1,4	2.575		2.750
2	4.280	6.875	1.450.342	8.079.632	3,1	5.571		5.667
3	6.875	9.013	1.450.255	11.557.008	4,4	7.969		8.000
4	9.013	11.133	1.445.162	14.486.406	5,5	10.024	6.535	10.000
5	11.133	13.800	1.446.688	17.876.338	6,8	12.357		12.400
6	13.800	16.600	1.448.641	21.984.147	8,3	15.176		15.000
7	16.600	20.906	1.451.906	27.019.514	10,2	18.610		18.500
8	20.906	26.000	1.444.924	33.573.061	12,7	23.235	17.344	23.000
9	26.000	36.000	1.451.057	44.406.245	16,8	30.603		30.000
10	36.000	500.000	1.445.701	81.810.214	30,9	56.589	43.596	50.000
Población total ⁽¹⁾			14.484.522	264.526.101	100,0	18.263	18.263	13.800

Nota: ⁽¹⁾ Las diferencias en los totales de población y de ingresos entre los distintos cuadros se deben al uso de los diferentes ponderadores correspondientes en cada caso. Esta escala incluye a la población perteneciente a hogares sin ingresos monetarios.

Fuente: Dirección Provincial de Estadística, a partir de Encuesta Permanente de Hogares. INDEC.

Cuadro 1.2. Población según escala de ingreso individual.
Total 6 aglomerados urbanos de la provincia de Buenos Aires. 1er trimestre de 2020

Decil	Ingreso		Población por decil	Ingreso total por decil en miles \$	Porcentaje del ingreso %	Ingreso medio por decil \$	Ingreso medio por estrato \$	Mediana por decil \$
	Desde \$	Hasta \$						
1	135	6.600	861.570	3.230.228	1,2	3.749		4.000
2	6.600	12.000	859.084	8.169.510	3,1	9.510		10.000
3	12.000	15.000	860.257	12.032.383	4,6	13.987		14.000
4	15.000	20.000	864.917	15.484.930	5,9	17.903	11.287	18.000
5	20.000	24.000	856.143	18.400.817	7,0	21.493		21.000
6	24.000	28.000	859.119	22.402.685	8,5	26.076		26.000
7	28.000	35.000	860.107	26.716.617	10,2	31.062		30.000
8	35.000	44.500	860.643	33.354.604	12,7	38.755	29.347	39.000
9	45.000	60.000	859.909	43.719.525	16,7	50.842		50.000
10	60.000	500.000	859.083	78.990.937	30,1	91.948	71.395	76.500
Población con ingresos ⁽¹⁾			8.600.852	262.502.235	100,0	30.521	30.521	24.000
Población sin ingresos			5.814.390					
Población sin respuesta			69.248					
Población total ⁽¹⁾			14.484.470					

Nota: ⁽¹⁾ Las diferencias en los totales de población y de ingresos entre los distintos cuadros se deben al uso de los diferentes ponderadores correspondientes en cada caso.

Fuente: Dirección Provincial de Estadística, a partir de Encuesta Permanente de Hogares. INDEC.

Cuadro 1.2.a. Población según escala de ingreso individual por sexo.
Total 6 aglomerados urbanos de la provincia de Buenos Aires. 1er trimestre de 2020

Decil	Población			Porcentaje de población %		
	Total	Varones	Mujeres	Total	Varones	Mujeres
1	861.570	253.252	608.318	10,0	2,9	7,1
2	859.084	374.587	484.497	10,0	4,4	5,6
3	860.257	380.950	479.307	10,0	4,4	5,6
4	864.917	356.760	508.157	10,1	4,1	5,9
5	856.143	430.090	426.053	10,0	5,0	5,0
6	859.119	353.019	506.100	10,0	4,1	5,9
7	860.107	476.116	383.991	10,0	5,5	4,5
8	860.643	497.511	363.132	10,0	5,8	4,2
9	859.909	546.697	313.212	10,0	6,4	3,6
10	859.083	534.400	324.683	10,0	6,2	3,8
Población con ingresos	8.600.832	4.203.382	4.397.450	59,4	29,0	30,4
Población sin ingresos	5.814.390	2.763.455	3.050.935	40,1	19,1	21,1
Población sin respuesta	69.248	38.079	31.169	0,5	0,3	0,2
Población total	14.484.470	7.004.916	7.479.554	100,0	48,4	51,6

Nota: Los rangos de ingresos de los deciles son los mismos que surgen del cuadro 1.2.

Fuente: Dirección Provincial de Estadística, a partir de Encuesta Permanente de Hogares. INDEC.

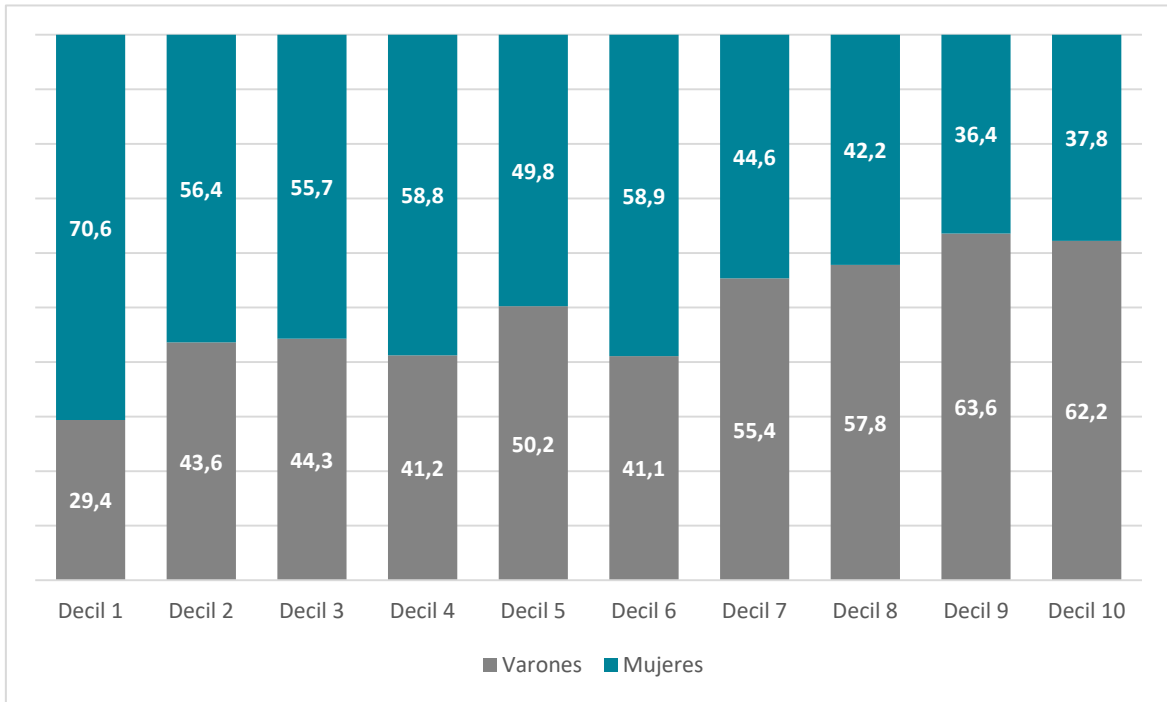
Cuadro 1.2.b. Ingreso de la población según escala de ingreso individual por sexo.
Total 6 aglomerados urbanos de la provincia de Buenos Aires. 1er trimestre de 2020

Decil	Ingreso total por decil en miles \$			Porcentaje del ingreso %			Ingreso medio por decil \$	
	Total	Varones	Mujeres	Total	Varones	Mujeres	Varones	Mujeres
1	3.230.228	978.150	2.252.078	1,2	0,4	0,9	3.862	3.702
2	8.169.510	3.545.951	4.623.559	3,1	1,4	1,8	9.466	9.543
3	12.032.383	5.397.734	6.634.649	4,6	2,1	2,5	14.169	13.842
4	15.484.930	6.445.607	9.039.323	5,9	2,5	3,4	18.067	17.788
5	18.400.817	9.233.743	9.167.074	7,0	3,5	3,5	21.469	21.516
6	22.402.685	9.153.087	13.249.598	8,5	3,5	5,0	25.928	26.180
7	26.716.617	14.832.613	11.884.004	10,2	5,7	4,5	31.153	30.949
8	33.354.604	19.212.937	14.141.666	12,7	7,3	5,4	38.618	38.944
9	43.719.525	27.682.773	16.036.752	16,7	10,5	6,1	50.636	51.201
10	78.990.937	50.547.646	28.443.290	30,1	19,3	10,8	94.588	87.603
Ingresos de la población	262.502.235	147.030.243	115.471.992	100,0	56,0	44,0	34.979	26.259

Nota: Los rangos de ingresos de los deciles son los mismos que surgen del cuadro 1.2.

Fuente: Dirección Provincial de Estadística, a partir de Encuesta Permanente de Hogares. INDEC.

Grafico 1. Distribución de la población según escala de ingreso de individual por sexo.
Total 6 aglomerados urbanos de la provincia de Buenos Aires. 1er trimestre de 2020. En porcentaje



Fuente: Dirección Provincial de Estadística, a partir de Encuesta Permanente de Hogares. INDEC.

Población ocupada

Cuadro 2.1. Población ocupada según escala de ingreso de la ocupación principal.
Total 6 aglomerados urbanos de la provincia de Buenos Aires. 1er trimestre de 2020

Decil	Ingreso		Población por decil	Ingreso total por decil en miles	Porcentaje del ingreso	Ingreso medio por decil	Ingreso medio por estrato	Mediana por decil
	Desde \$	Hasta \$						
1	200	6.000	579.109	2.062.793	1,3	3.562		4.000
2	6.000	10.000	571.477	4.714.420	3,1	8.250		8.000
3	10.000	15.000	572.311	7.034.349	4,6	12.291		12.000
4	15.000	20.000	572.717	9.536.848	6,2	16.652	10.189	16.000
5	20.000	23.000	573.401	11.659.155	7,5	20.333		20.000
6	23.000	26.500	574.116	14.173.471	9,2	24.687		25.000
7	26.500	30.000	573.190	16.790.158	10,9	29.292		30.000
8	30.000	39.000	576.600	19.886.497	12,9	34.489	27.201	35.000
9	39.000	50.000	571.004	24.753.929	16,0	43.352		42.000
10	50.000	500.000	573.673	43.836.761	28,4	76.414	59.883	65.000
Ocupados con ingresos ⁽¹⁾			5.737.598	154.448.380	100,0	26.919	26.919	23.000
Ocupados sin ingresos			191.725					
Población ocupada ⁽¹⁾			5.929.323					

Nota: ⁽¹⁾ Las diferencias en los totales de población y de ingresos entre los distintos cuadros se deben al uso de los diferentes ponderadores correspondientes en cada caso.

Fuente: Dirección Provincial de Estadística, a partir de Encuesta Permanente de Hogares. INDEC.

**Cuadro 2.1.a. Población ocupada según escala de ingreso de la ocupación principal por sexo.
Total 6 aglomerados urbanos de la provincia de Buenos Aires. 1er trimestre de 2020**

Decil	Población			Porcentaje de población %		
	Total	Varones	Mujeres	Total	Varones	Mujeres
1	579.109	202.580	376.529	10,1	3,5	6,6
2	571.477	245.247	326.230	10,0	4,3	5,7
3	572.311	263.732	308.579	10,0	4,6	5,4
4	572.717	276.158	296.559	10,0	4,8	5,2
5	573.401	316.960	256.441	10,0	5,5	4,5
6	574.116	355.164	218.952	10,0	6,2	3,8
7	573.190	385.143	188.047	10,0	6,7	3,3
8	576.600	403.099	173.501	10,0	7,0	3,0
9	571.004	399.679	171.325	10,0	7,0	3,0
10	573.673	380.499	193.174	10,0	6,6	3,4
Ocupados con ingresos	5.737.598	3.228.261	2.509.337	96,8	54,4	42,3
Ocupados sin ingresos	191.725	80.035	111.690	3,2	1,3	1,9
Población ocupada	5.929.323	3.308.296	2.621.027	100,0	55,8	44,2

Nota: Los rangos de ingresos de los deciles son los mismos que surgen del cuadro 2.1.

Fuente: Dirección Provincial de Estadística, a partir de Encuesta Permanente de Hogares. INDEC.

**Cuadro 2.1.b. Ingreso de la población ocupada según escala de ingreso de la ocupación principal por sexo.
Total 6 aglomerados urbanos de la provincia de Buenos Aires. 1er trimestre de 2020**

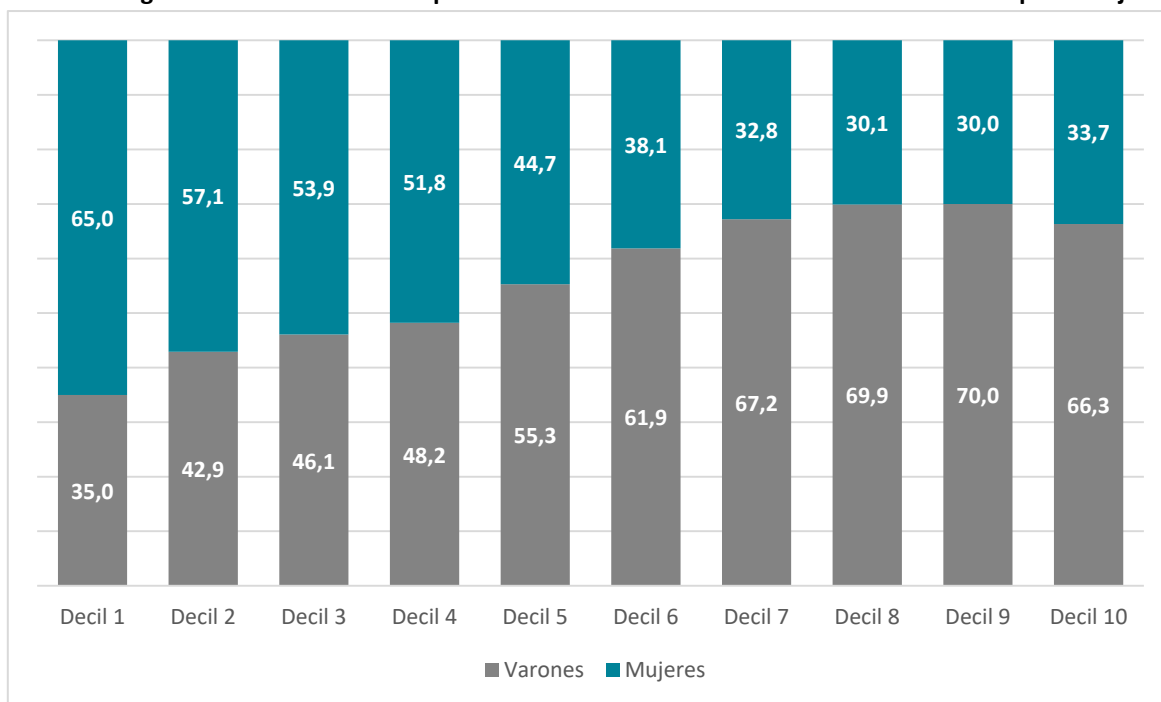
Decil	Ingreso total por decil en miles \$			Porcentaje del ingreso %			Ingreso medio por decil \$	
	Total	Varones	Mujeres	Total	Varones	Mujeres	Varones	Mujeres
1	2.062.793	782.877	1.279.916	1,3	0,5	0,8	3.865	3.399
2	4.714.420	2.055.722	2.658.698	3,1	1,3	1,7	8.382	8.150
3	7.034.349	3.264.688	3.769.661	4,6	2,1	2,4	12.379	12.216
4	9.536.848	4.609.434	4.927.415	6,2	3,0	3,2	16.691	16.615
5	11.659.155	6.421.668	5.237.487	7,5	4,2	3,4	20.260	20.424
6	14.173.471	8.752.213	5.421.258	9,2	5,7	3,5	24.643	24.760
7	16.790.158	11.325.090	5.465.069	10,9	7,3	3,5	29.405	29.062
8	19.886.497	13.917.070	5.969.427	12,9	9,0	3,9	34.525	34.406
9	24.753.929	17.272.501	7.481.428	16,0	11,2	4,8	43.216	43.668
10	43.836.761	30.172.780	13.663.981	28,4	19,5	8,8	79.298	70.734
Ingresos de la población ocupada	154.448.380	98.574.042	55.874.339	100,0	63,8	36,2	30.535	22.267

Nota: Los rangos de ingresos de los deciles son los mismos que surgen del cuadro 2.1.

Fuente: Dirección Provincial de Estadística, a partir de Encuesta Permanente de Hogares. INDEC.

Gráfico 2. Distribución de la población según escala de ingreso de la ocupación principal por sexo.

Total 6 aglomerados urbanos de la provincia de Buenos Aires. 1er trimestre de 2020. En porcentaje



Fuente: Dirección Provincial de Estadística, a partir de Encuesta Permanente de Hogares. INDEC.

Cuadro 2.3. Población asalariada según escala de ingreso de la ocupación principal.

Total 6 aglomerados urbanos de la provincia de Buenos Aires. 1er trimestre de 2020

Decil	Ingreso		Población por decil	Ingreso total por decil en miles	Porcentaje del ingreso	Ingreso medio por decil	Ingreso medio por estrato	Mediana por decil
	Desde \$	Hasta \$						
1	1.000	8.000	429.932	2.070.799	1,7	4.817		5.000
2	8.000	12.000	427.474	4.125.061	3,4	9.650		10.000
3	12.000	16.000	428.747	6.054.317	5,0	14.121		15.000
4	16.000	20.000	428.989	8.146.083	6,7	18.989	11.894	20.000
5	20.000	25.000	428.519	9.511.967	7,8	22.197		22.000
6	25.000	28.600	429.750	11.229.400	9,2	26.130		26.000
7	29.000	32.000	428.510	12.981.709	10,7	30.295		30.000
8	32.000	40.000	428.671	15.518.155	12,8	36.201	28.706	35.000
9	40.000	50.000	427.715	18.975.336	15,6	44.364		45.000
10	50.000	260.000	428.535	32.818.705	27,0	76.583	60.474	70.000
Asalariados con ingresos⁽¹⁾			4.286.842	121.431.531	100,0	28.327	28.327	25.000
Asalariados sin ingresos			103.209					
Población asalariada⁽¹⁾			4.390.051					

Nota: ⁽¹⁾ Las diferencias en los totales de población y de ingresos entre los distintos cuadros se deben al uso de los diferentes ponderadores correspondientes en cada caso.

Fuente: Dirección Provincial de Estadística, a partir de Encuesta Permanente de Hogares. INDEC.

Cuadro 2.3.a. Población asalariada según escala de ingreso de la ocupación principal por tenencia de aporte jubilatorio. Total 6 aglomerados urbanos de la provincia de Buenos Aires. 1er trimestre de 2020

Decil	Población			Porcentaje de población %		
	Total	Con aportes	Sin aportes	Total	Con aportes	Sin aportes
1	429.932	52.634	377.298	10,0	1,2	8,8
2	427.474	103.681	323.793	10,0	2,4	7,6
3	428.747	202.935	225.812	10,0	4,7	5,3
4	428.989	235.231	193.758	10,0	5,5	4,5
5	428.519	256.379	172.140	10,0	6,0	4,0
6	429.750	333.161	96.589	10,0	7,8	2,3
7	428.510	356.719	71.791	10,0	8,3	1,7
8	428.671	382.156	46.515	10,0	8,9	1,1
9	427.715	407.664	20.051	10,0	9,5	0,5
10	428.535	409.209	19.326	10,0	9,5	0,5
Asalariados con ingresos	4.286.842	2.739.769	1.547.073	97,6	62,4	35,2
Asalariados sin ingresos	103.209	11.664	91.545	2,4	0,3	2,1
Población asalariada	4.390.051	2.751.433	1.638.618	100,0	62,7	37,3

Nota: Los rangos de ingresos de los deciles son los mismos que surgen del cuadro 2.3.

Fuente: Dirección Provincial de Estadística, a partir de Encuesta Permanente de Hogares. INDEC.

Cuadro 2.3.b. Ingreso de la población asalariada según escala de ingreso de la ocupación principal por tenencia de aporte jubilatorio. Total 6 aglomerados urbanos de la provincia de Buenos Aires. 1er trimestre de 2020

Decil	Ingreso total por decil en miles \$			Porcentaje del ingreso %			Ingreso medio por decil \$	
	Total	Con aportes	Sin aportes	Total	Con aportes	Sin aportes	Con aportes	Sin aportes
1	2.070.799	280.190	1.790.609	1,7	0,2	1,5	5.323	4.746
2	4.125.061	1.011.940	3.113.120	3,4	0,8	2,6	9.760	9.615
3	6.054.317	2.856.255	3.198.062	5,0	2,4	2,6	14.075	14.162
4	8.146.083	4.471.058	3.675.025	6,7	3,7	3,0	19.007	18.967
5	9.511.967	5.726.331	3.785.636	7,8	4,7	3,1	22.335	21.992
6	11.229.400	8.707.287	2.522.113	9,2	7,2	2,1	26.135	26.112
7	12.981.709	10.812.046	2.169.662	10,7	8,9	1,8	30.310	30.222
8	15.518.155	13.808.341	1.709.815	12,8	11,4	1,4	36.133	36.758
9	18.975.336	18.069.351	905.985	15,6	14,9	0,7	44.324	45.184
10	32.818.705	31.048.039	1.770.666	27,0	25,6	1,5	75.873	91.621
Ingresos de la población asalariada	121.431.531	96.790.838	24.640.693	100,0	79,7	20,3	35.328	15.927

Nota: Los rangos de ingresos de los deciles son los mismos que surgen del cuadro 2.3.

Fuente: Dirección Provincial de Estadística, a partir de Encuesta Permanente de Hogares. INDEC.

Cuadro 2.3.c. Población asalariada según escala de ingreso de la ocupación principal por sexo.

Total 6 aglomerados urbanos de la provincia de Buenos Aires. 1er trimestre de 2020

Decil	Población			Porcentaje de población %		
	Total	Varones	Mujeres	Total	Varones	Mujeres
1	429.932	140.806	289.126	10,0	3,3	6,7
2	427.474	177.595	249.879	10,0	4,1	5,8
3	428.747	174.302	254.445	10,0	4,1	5,9
4	428.989	213.974	215.015	10,0	5,0	5,0
5	428.519	247.060	181.459	10,0	5,8	4,2
6	429.750	245.881	183.869	10,0	5,7	4,3
7	428.510	307.149	121.361	10,0	7,2	2,8
8	428.671	293.203	135.468	10,0	6,8	3,2
9	427.715	269.108	158.607	10,0	6,3	3,7
10	428.535	280.190	148.345	10,0	6,5	3,5
Asalariados con ingresos	4.286.842	2.349.268	1.937.574	97,6	53,5	44,1
Asalariados sin ingresos	103.209	43.097	60.112	2,4	1,0	1,4
Población asalariada	4.390.051	2.392.365	1.997.686	100,0	54,5	45,5

Nota: Los rangos de ingresos de los deciles son los mismos que surgen del cuadro 2.3.

Fuente: Dirección Provincial de Estadística, a partir de Encuesta Permanente de Hogares. INDEC.

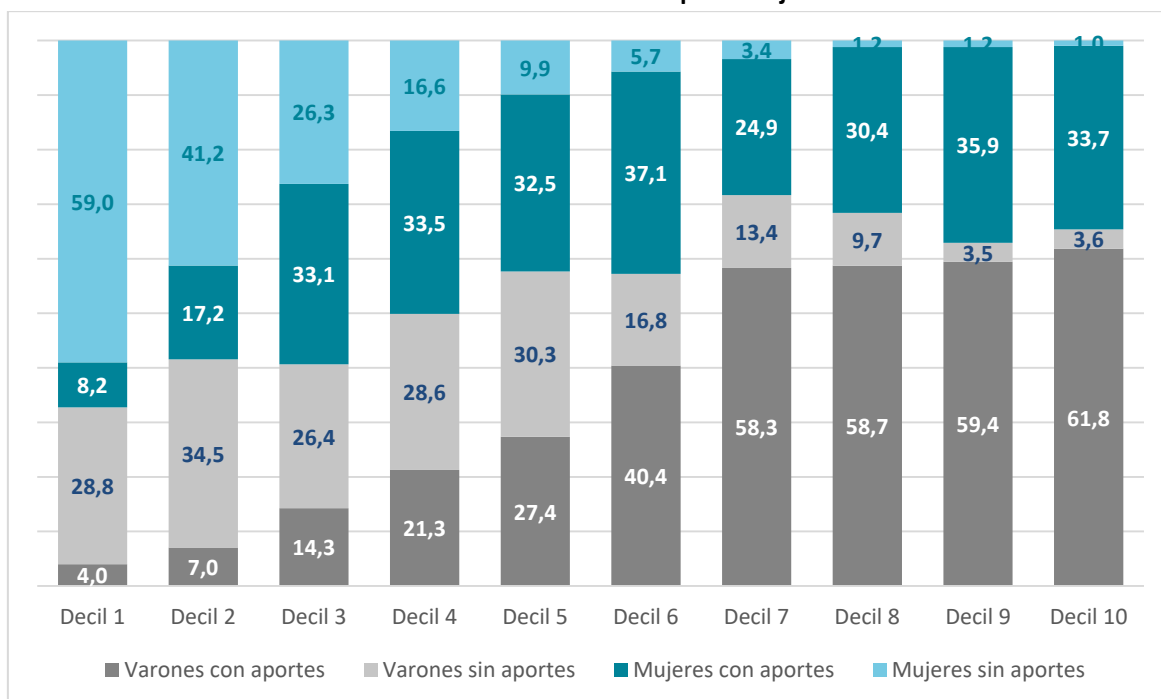
Cuadro 2.3.d. Ingreso de la población asalariada según escala de ingreso de la ocupación principal por sexo. Total 6 aglomerados urbanos de la provincia de Buenos Aires. 1er trimestre de 2020

Decil	Ingreso total por decil en miles \$			Porcentaje del ingreso %			Ingreso medio por decil \$	
	Total	Varones	Mujeres	Total	Varones	Mujeres	Varones	Mujeres
1	2.070.799	745.751	1.325.048	1,7	0,6	1,1	5.296	4.583
2	4.125.061	1.740.650	2.384.411	3,4	1,4	2,0	9.801	9.542
3	6.054.317	2.503.765	3.550.553	5,0	2,1	2,9	14.365	13.954
4	8.146.083	4.098.619	4.047.464	6,7	3,4	3,3	19.155	18.824
5	9.511.967	5.467.003	4.044.964	7,8	4,5	3,3	22.128	22.291
6	11.229.400	6.418.089	4.811.310	9,2	5,3	4,0	26.102	26.167
7	12.981.709	9.312.315	3.669.394	10,7	7,7	3,0	30.319	30.235
8	15.518.155	10.647.034	4.871.121	12,8	8,8	4,0	36.313	35.958
9	18.975.336	11.893.700	7.081.636	15,6	9,8	5,8	44.197	44.649
10	32.818.705	21.914.247	10.904.458	27,0	18,0	9,0	78.212	73.507
Ingresos de la población asalariada	121.431.531	74.741.172	46.690.359	100,0	61,6	38,4	31.815	24.097

Nota: Los rangos de ingresos de los deciles son los mismos que surgen del cuadro 2.3.

Fuente: Dirección Provincial de Estadística, a partir de Encuesta Permanente de Hogares. INDEC.

Gráfico 3. Distribución de la población asalariada según escala de ingreso de la ocupación principal por tenencia de aporte jubilatorio y sexo. Total 6 aglomerados urbanos de la provincia de Buenos Aires. 1er trimestre de 2020. En porcentaje



Nota: Los rangos de ingresos de los deciles son los mismos que surgen del cuadro 2.3.

Fuente: Dirección Provincial de Estadística, a partir de Encuesta Permanente de Hogares. INDEC.

Hogares

Cuadro 3.1. Hogares según escala de ingreso total familiar. Total 6 aglomerados urbanos de la provincia de Buenos Aires. 1er trimestre de 2020

Decil	Ingreso		Hogares por decil	Población por decil	Porcentaje de población	Ingreso total por decil en miles	Porcentaje del ingreso	Ingreso medio por decil	Mediana por decil
	Desde \$	Hasta \$			%	\$	%	\$	\$
1	830	16.500	467.433	1.259.089	8,8	5.242.225	2,0	11.215	12.800
2	16.500	24.100	463.054	1.233.731	8,6	9.654.332	3,6	20.849	20.900
3	24.200	30.000	464.962	1.206.229	8,4	12.727.031	4,8	27.372	27.600
4	30.000	38.000	467.930	1.424.688	9,9	16.017.244	6,1	34.230	34.000
5	38.000	45.000	462.233	1.388.013	9,6	19.296.909	7,3	41.747	42.000
6	45.000	53.000	467.225	1.403.045	9,8	22.860.090	8,6	48.927	49.500
7	53.120	67.000	463.332	1.461.908	10,2	27.700.918	10,5	59.786	60.000
8	67.000	80.600	465.404	1.611.504	11,2	34.247.587	12,9	73.587	73.000
9	81.000	111.178	473.311	1.826.605	12,7	45.410.450	17,2	95.942	95.000
10	112.000	500.000	456.268	1.571.959	10,9	71.369.315	27,0	156.420	140.000
Hogares con ingresos ⁽¹⁾			4.651.152	14.386.771	100,0	264.526.101	100,0	56.875	45.000
Hogares sin ingresos			52.012						
Total de hogares ⁽¹⁾			4.703.164						

Nota: ⁽¹⁾ Las diferencias en los totales de población y de ingresos entre los distintos cuadros se deben al uso de los diferentes ponderadores correspondientes en cada caso.

Fuente: Dirección Provincial de Estadística, a partir de Encuesta Permanente de Hogares. INDEC.

Cuadro 3.1.a. Hogares según escala de ingreso total familiar por el sexo del jefe/a de hogar. Total 6 aglomerados urbanos de la provincia de Buenos Aires. 1er trimestre de 2020

Decil	Hogares			Porcentaje de hogares			Porcentaje de población		
	Total	Con jefes varones	Con jefas mujeres	Total	Con jefes varones	Con jefas mujeres	Total	Con jefes varones	Con jefas mujeres
1	467.433	198.629	268.804	10,0	4,3	5,8	8,8	3,6	5,1
2	463.054	208.363	254.691	10,0	4,5	5,5	8,6	4,4	4,2
3	464.962	231.025	233.937	10,0	5,0	5,0	8,4	4,8	3,6
4	467.930	227.947	239.983	10,1	4,9	5,2	9,9	5,3	4,6
5	462.233	247.756	214.477	9,9	5,3	4,6	9,6	5,3	4,4
6	467.225	315.679	151.546	10,0	6,8	3,3	9,8	6,6	3,1
7	463.332	298.362	164.970	10,0	6,4	3,5	10,2	6,9	3,3
8	465.404	283.907	181.497	10,0	6,1	3,9	11,2	7,1	4,1
9	473.311	325.998	147.313	10,2	7,0	3,2	12,7	8,3	4,4
10	456.268	278.917	177.351	9,8	6,0	3,8	10,9	6,5	4,4
Hogares con ingresos	4.651.152	2.616.589	2.034.569	98,9	55,6	43,3	100,0	58,8	41,2
Hogares sin ingresos	52.012	32.269	19.743	1,1	0,7	0,4			
Total de hogares	4.703.164	2.648.852	2.054.312	100,0	56,3	43,7			

Nota: Los rangos de ingresos de los deciles son los mismos que surgen del cuadro 3.1.

Fuente: Dirección Provincial de Estadística, a partir de Encuesta Permanente de Hogares. INDEC.

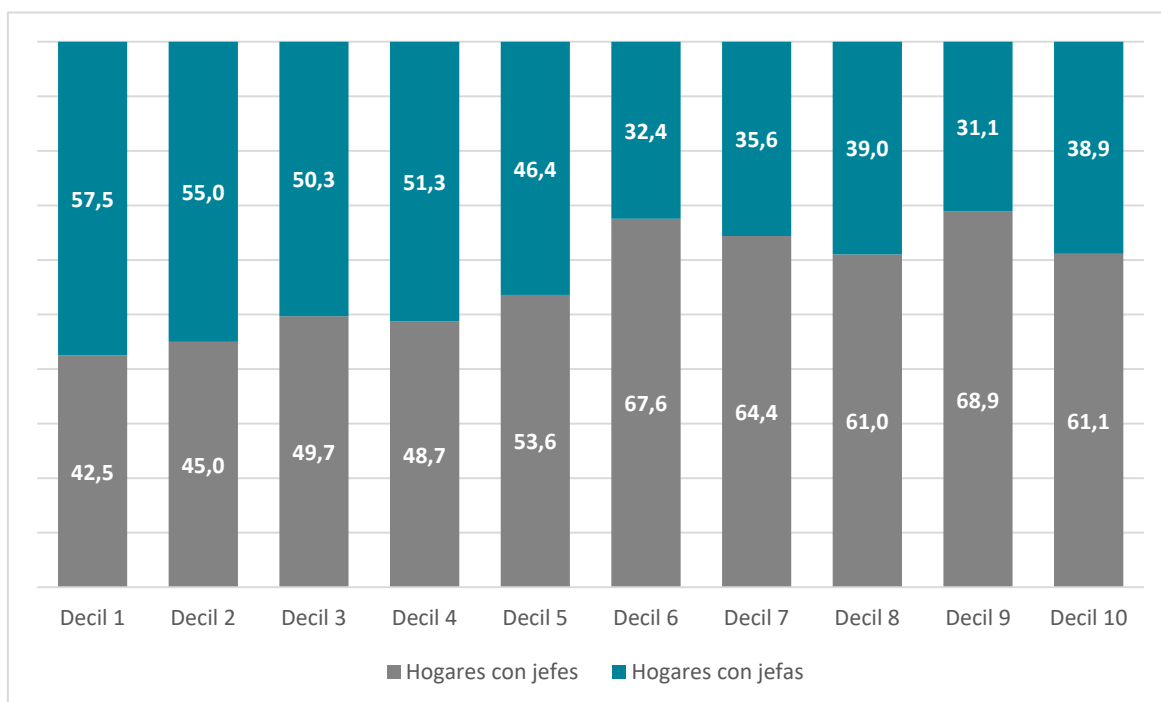
Cuadro 3.1.b. Ingreso de los hogares según escala de ingreso total familiar por el sexo del jefe/a de hogar. Total 6 aglomerados urbanos de la provincia de Buenos Aires. 1er trimestre de 2020

Decil	Ingreso total por decil en miles			Porcentaje del ingreso			Ingreso medio por decil	
	Total	Con jefes varones	Con jefas mujeres	Total	Con jefes varones	Con jefas mujeres	Con jefes varones	Con jefas mujeres
1	5.242.225	2.149.120	3.093.104	2,0	0,8	1,2	10.820	11.507
2	9.654.332	4.378.326	5.276.006	3,6	1,7	2,0	21.013	20.715
3	12.727.031	6.380.502	6.346.530	4,8	2,4	2,4	27.618	27.129
4	16.017.244	7.865.403	8.151.840	6,1	3,0	3,1	34.505	33.968
5	19.296.909	10.283.670	9.013.240	7,3	3,9	3,4	41.507	42.024
6	22.860.090	15.495.881	7.364.209	8,6	5,9	2,8	49.087	48.594
7	27.700.918	17.837.965	9.862.953	10,5	6,7	3,7	59.786	59.786
8	34.247.587	20.842.698	13.404.889	12,9	7,9	5,1	73.414	73.857
9	45.410.450	30.767.768	14.642.682	17,2	11,6	5,5	94.380	99.398
10	71.369.315	44.290.102	27.079.213	27,0	16,7	10,2	158.793	152.687
Ingresos de los hogares	264.526.101	160.291.436	104.234.665	100,0	60,6	39,4	61.260	51.232

Nota: Los rangos de ingresos de los deciles son los mismos que surgen del cuadro 3.1.

Fuente: Dirección Provincial de Estadística, a partir de Encuesta Permanente de Hogares. INDEC.

Grafico 4. Distribución de hogares según escala de ingreso total familiar por sexo.
Total 6 aglomerados urbanos de la provincia de Buenos Aires. 1er trimestre de 2020. En porcentaje



Nota: Los rangos de ingresos de los deciles son los mismos que surgen del cuadro 3.1.

Fuente: Dirección Provincial de Estadística, a partir de Encuesta Permanente de Hogares. INDEC.

Cuadro 3.3. Hogares según escala de ingreso per cápita familiar.
Total 6 aglomerados urbanos de la provincia de Buenos Aires. 1er trimestre de 2020

Decil	Ingreso Desde \$	Hasta \$	Hogares por decil	Población por decil	Porcentaje de población %	Ingreso total por decil en miles \$	Porcentaje del ingreso %	Ingreso medio por decil \$	Mediana por decil \$
1	300	5.667	467.487	2.083.707	14,5	7.357.016	2,8	3.575	3.833
2	5.667	8.617	464.530	1.870.828	13,0	13.371.224	5,1	7.219	7.350
3	8.667	11.250	467.266	1.824.732	12,7	18.038.425	6,8	9.922	10.000
4	11.250	14.117	465.136	1.610.848	11,2	20.399.844	7,7	12.751	12.667
5	14.125	17.500	462.262	1.523.610	10,6	24.042.810	9,1	15.718	15.500
6	17.500	21.333	465.998	1.315.008	9,1	25.396.652	9,6	19.345	19.500
7	21.333	25.850	464.975	1.223.368	8,5	28.719.043	10,9	23.442	23.333
8	25.900	32.750	464.654	1.062.075	7,4	30.596.590	11,6	28.704	28.500
9	33.000	46.000	465.177	1.046.772	7,3	39.468.923	14,9	38.211	37.500
10	46.000	500.000	463.667	825.823	5,7	57.135.574	21,6	71.420	62.500
Hogares con ingresos⁽¹⁾			4.651.152	14.386.771	100,0	264.526.101	100,0	23.005	17.500
Hogares sin ingresos			52.012						
Total de hogares⁽¹⁾			4.703.164						

Nota: ⁽¹⁾ Las diferencias en los totales de población y de ingresos entre los distintos cuadros se deben al uso de los diferentes ponderadores correspondientes en cada caso.

Fuente: Dirección Provincial de Estadística, a partir de Encuesta Permanente de Hogares. INDEC.

Cuadro 3.3.a. Hogares según escala de ingreso per cápita familiar por el sexo del jefa/e de hogar. Total 6 aglomerados urbanos de la provincia de Buenos Aires. 1er trimestre de 2020

Decil	Hogares			Porcentaje de hogares			Porcentaje de población		
	Total	Con jefes varones	Con jefas mujeres	Total	Con jefes varones	Con jefas mujeres	Total	Con jefes varones	Con jefas mujeres
1	467.487	216.610	250.877	10,1	4,7	5,4	14,5	7,2	7,3
2	464.530	259.392	205.138	10,0	5,6	4,4	13,0	7,3	5,7
3	467.266	289.233	178.033	10,0	6,2	3,8	12,7	8,0	4,7
4	465.136	241.054	224.082	10,0	5,2	4,8	11,2	5,8	5,4
5	462.262	287.987	174.275	9,9	6,2	3,7	10,6	7,1	3,5
6	465.998	253.998	212.000	10,0	5,5	4,6	9,1	5,3	3,8
7	464.975	267.873	197.102	10,0	5,8	4,2	8,5	5,3	3,2
8	464.654	253.741	210.913	10,0	5,5	4,5	7,4	4,5	2,9
9	465.177	269.312	195.865	10,0	5,8	4,2	7,3	4,7	2,6
10	463.667	277.383	186.284	10,0	6,0	4,0	5,7	3,6	2,2
Hogares con ingresos	4.651.152	2.616.583	2.034.569	98,9	55,6	43,3	100,0	58,8	41,2
Hogares sin ingresos	52.012	32.269	19.743	1,1	0,7	0,4			
Total de hogares	4.703.164	2.648.852	2.054.312	100,0	56,3	43,7			

Nota: Los rangos de ingresos de los deciles son los mismos que surgen del cuadro 3.3.

Fuente: Dirección Provincial de Estadística, a partir de Encuesta Permanente de Hogares. INDEC.

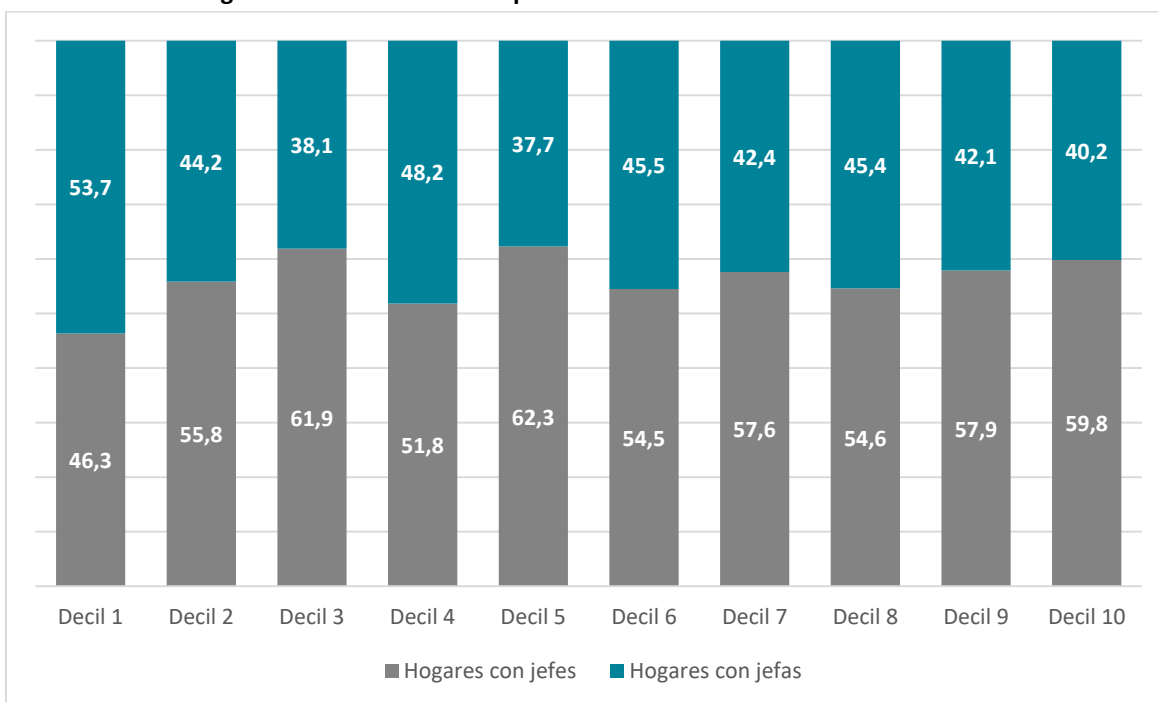
Cuadro 3.3.b. Ingreso de los hogares según escala de ingreso per cápita familiar por el sexo del jefa/e de hogar. Total 6 aglomerados urbanos de la provincia de Buenos Aires. 1er trimestre de 2020

Decil	Ingreso total por decil en miles			Porcentaje del ingreso			Ingreso medio por decil	
	Total	Con jefes varones	Con jefas mujeres	Total	Con jefes varones	Con jefas mujeres	Con jefes varones	Con jefas mujeres
1	7.357.016	3.710.691	3.646.325	2,8	1,4	1,4	3.556	3.590
2	13.371.224	7.520.536	5.850.688	5,1	2,8	2,2	7.252	7.177
3	18.038.425	11.317.979	6.720.446	6,8	4,3	2,5	9.895	9.966
4	20.399.844	10.567.062	9.832.782	7,7	4,0	3,7	12.706	12.800
5	24.042.810	16.056.334	7.986.475	9,1	6,1	3,0	15.703	15.742
6	25.396.652	14.852.217	10.544.435	9,6	5,6	4,0	19.307	19.392
7	28.719.043	17.888.943	10.830.100	10,9	6,8	4,1	23.402	23.496
8	30.596.590	18.621.807	11.974.783	11,6	7,0	4,5	28.764	28.633
9	39.468.923	25.149.504	14.319.419	14,9	9,5	5,4	37.913	38.621
10	57.135.574	34.606.362	22.529.212	21,6	13,1	8,5	69.939	73.626
Ingresos de los hogares	264.526.101	160.291.436	104.234.665	100,0	60,6	39,4	23.382	22.521

Nota: Los rangos de ingresos de los deciles son los mismos que surgen del cuadro 3.3.

Fuente: Dirección Provincial de Estadística, a partir de Encuesta Permanente de Hogares. INDEC.

Grafico 5. Distribución de hogares según escala de ingreso per cápita familiar por sexo.
Total 6 aglomerados urbanos de la provincia de Buenos Aires. 1er trimestre de 2020



Nota: Los rangos de ingresos de los deciles son los mismos que surgen del cuadro 3.3.

Fuente: Dirección Provincial de Estadística, a partir de Encuesta Permanente de Hogares. INDEC.

Metodología

La Encuesta Permanente de Hogares (EPH) es un programa nacional de producción sistemática y permanente de indicadores sociales que lleva a cabo el Instituto Nacional de Estadística y Censos (INDEC) conjuntamente con las Direcciones Provinciales de Estadística (DPE). Abarca 31 aglomerados urbanos del país y publica los resultados en forma trimestral.

En la provincia de Buenos Aires se releva información en los siguientes aglomerados: Partidos del GBA, Gran La Plata, Mar del Plata, Bahía Blanca-Cerri, San Nicolás-Villa Constitución y Viedma-Carmen de Patagones. Los cuatro primeros pertenecen en su totalidad a la provincia de Buenos Aires, mientras que los dos últimos son compartidos con las provincias de Santa Fe y de Río Negro respectivamente

Pueden consultarse el anexo metodológico, así como las series histórica de los cuadros estadísticos de la distribución de los ingresos desde el segundo trimestre de 2016 hasta la fecha de referencia del presente informe en el siguiente enlace:

<http://www.estadistica.ec.gba.gov.ar/dpe/index.php/sociedad/condiciones-de-vida/distribucion-del-ingreso>