

DISTRIBUCIÓN DEL INGRESO

Total 6 aglomerados de la provincia de Buenos Aires

Datos del cuarto trimestre 2023



Gobernador
Axel KICILLOF

Vicegobernadora
Verónica MAGARIO

Ministro de Economía
Pablo LÓPEZ

Subsecretario de Coordinación Económica y Estadística
Nicolás TODESCA

Director Provincial de Estadística
Diego RUSANSKY

Director de Estadísticas Económicas
Daniel BESLER

Directora de Estadísticas Sociales
Silvia TOMÁS

Director de Planificación, Metodología y Coordinación del SEP
Federico FERELLA

Este informe fue producido por los equipos de trabajo de:

Departamento de Análisis de Estadísticas Sociales

Hilario FERREA

Analista:

Horacio GONZÁLEZ

Departamento de Encuestas Sociales

María Elena MARTINEZ

Subcoordinadores:

Bahía Blanca: Ligia BUSTAMANTE

Gran La Plata: Sandra GUERRERO

Mar del Plata: Martín ROZADOS

Departamento de Relaciones Institucionales

Trinidad M. PAGELLA

Resultados.

Datos a cuarto trimestre de 2023.

Publicado en Mayo de 2024.

Signos convencionales:

- Cero absoluto

0 Cero por redondeo

/// Dato que no corresponde presentar

s Dato confidencial por aplicación de las reglas del secreto estadístico

Se puede visualizar este informe técnico y publicaciones anteriores en el siguiente link:

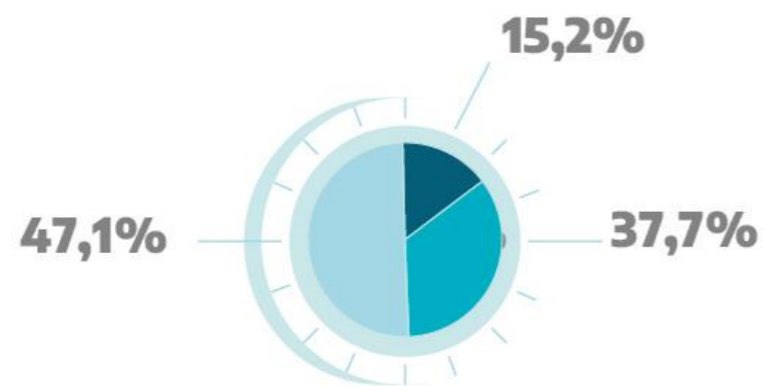
https://www.estadistica.ec.gba.gov.ar/dpe/index.php?option=com_content&view=article&id=136:distribucion-del-ingreso-informes&catid=116&Itemid=187



DISTRIBUCIÓN DEL INGRESO. AGLOMERADOS URBANOS

CUARTO
TRIMESTRE
2023

Distribución de ingreso IPCF en (%), ingreso medio (en \$) y población por estrato de ingreso



15.105.053
Personas



\$341.316

INGRESO MEDIO \$ 144.846



\$136.589



\$ 54.894



Estrato bajo (deciles 1 a 4)
6.042.741 Personas



Estrato medio (deciles 5 a 8)
6.042.515 Personas



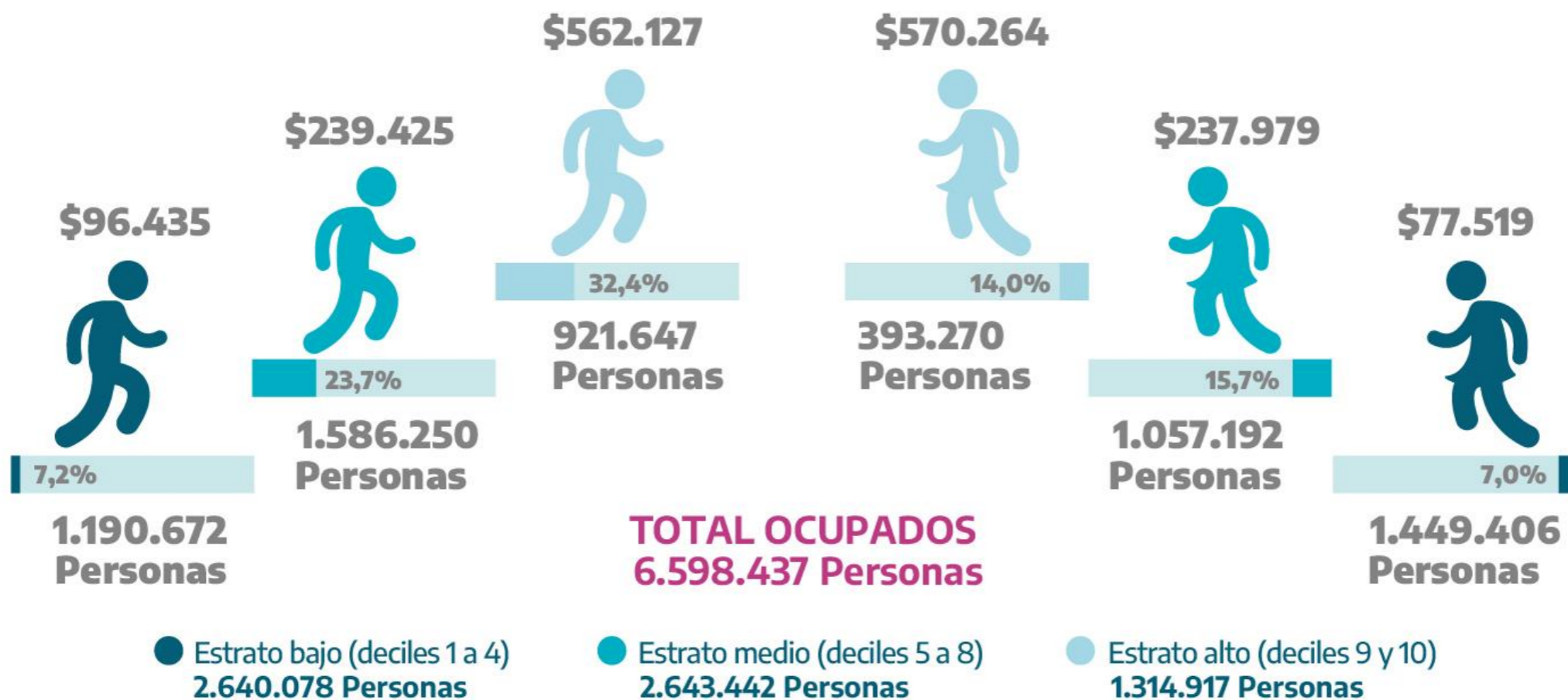
Estrato alto (deciles 9 y 10)
3.020.578 Personas



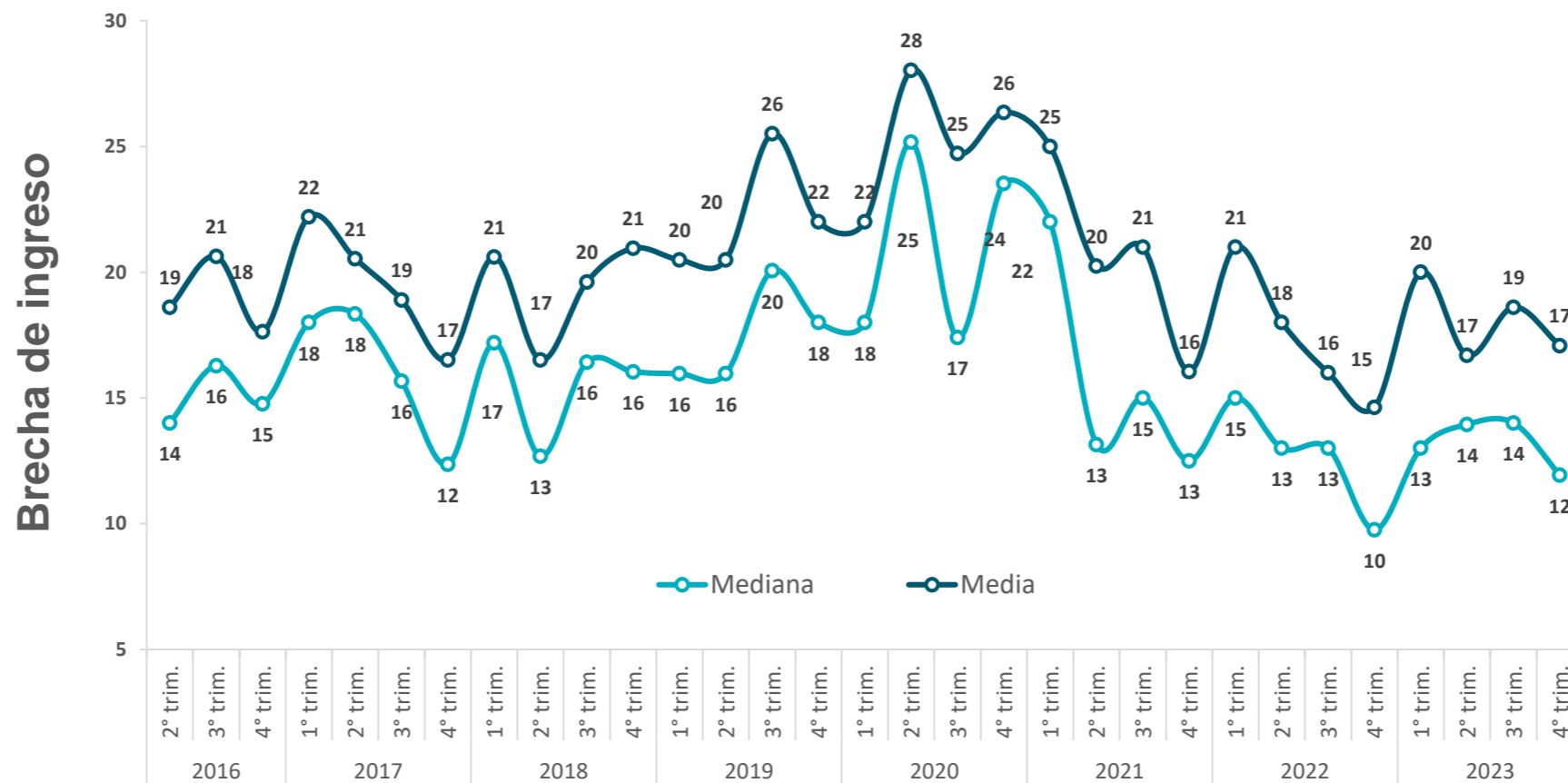
INGRESO DE LA OCUPACIÓN PRINCIPAL

CUARTO TRIMESTRE 2023

Distribución de ingreso en (%), ingreso medio (en \$) y población por estrato de ingreso y sexo

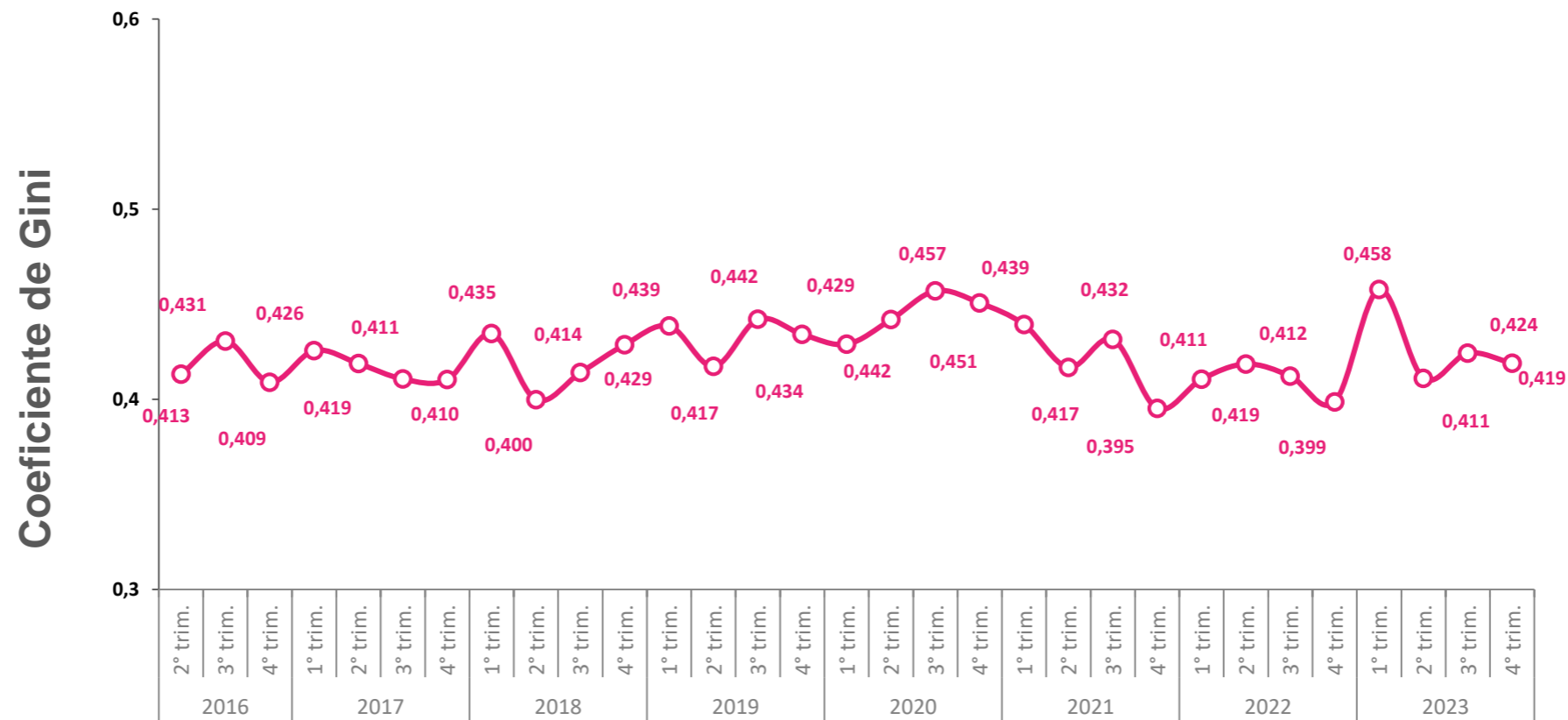


Evolución de la brecha de ingresos por medianas y promedios del ingreso per cápita familiar. Total 6 aglomerados urbanos de la provincia de Buenos Aires. 2016 – 2023



Fuente: Instituto Nacional de Estadística y Censos.
Elaboración: Dirección Provincial de Estadística.

Evolución del coeficiente de Gini del ingreso per cápita familiar. Total 6 aglomerados urbanos de la provincia de Buenos Aires. 2016 – 2023



Fuente: Instituto Nacional de Estadística y Censos.
Elaboración: Dirección Provincial de Estadística.

Resumen

Provincia de Buenos Aires. Cuarto trimestre 2023

ENTRE EL SEGUNDO Y CUARTO TRIMESTRE DE 2023 EL COEFICIENTE DE GINI BAJÓ 0,424 A 0,419. LAS BRECHAS DE INGRESO TAMBIÉN BAJARON, PASANDO LA MEDIA DE 19 A 17, Y LA BRECHA DE LA MEDIANA DE 14 A 12.

Según el **ingreso per cápita familiar**, se observó una distribución desigual. El 40% de la población con menor ingreso (deciles 1 a 4) se apropió del 15,2% de la masa monetaria; en tanto que el extremo de mayores ingresos (deciles 9 y 10) alcanzó el 47,1% de la misma ([cuadro 1.1](#)).

Se observó la misma tendencia con el **ingreso individual**. El 40% de la población con menor ingreso se apropió del 14,3% de la masa monetaria; mientras que el 20% de mayores ingresos alcanzó el 47,5% de la misma ([cuadro 1.2](#)). Continuando con el ingreso individual, las mujeres se encontraron en una posición de mayor desventaja ya que su participación en el estrato bajo fue del 23,5% mientras que la de los varones alcanzó el 16,5%. En el extremo de mayores ingresos la participación de las mujeres fue menor, alcanzando el 7%, frente al 13% de por los varones ([cuadro 1.2.a](#)).

Con respecto al **ingreso de la ocupación principal**, los valores son similares a los observados en el ingreso individual o per cápita familiar, el 40% de los ocupados de menor ingreso se apropió del 14,2% de todos los ingresos mientras que el 20% de mayores ingresos lo hizo con el 46,4% ([cuadro 2.1](#)). En general los varones participaron más que las mujeres en todos los estratos, salvo en el bajo ([cuadro 2.1.a](#)).

En los **ingresos de la ocupación principal de los asalariados**; el estrato de ingreso bajo, mas de 1,9 millones de personas, se apropió del 15,3% de la masa salarial; mientras que el estrato de ingresos más altos, 964.465 personas, se apropió del 44,8% ([cuadro 2.3](#)).

En lo que respecta a los asalariados, el 64,0% tuvieron aportes. En los estratos más bajos se observó una mayor participación de asalariados sin aportes, con una proporción del 25,6% del estrato, mientras que en el más alto esta participación fue solo del 1,8 % ([cuadro 2.3.a](#)). En lo referente a los ingresos asalariados por sexo, las mujeres participaron en un 45,1% mientras que los varones lo hicieron en un 52,7% ([cuadro 2.3.c](#)). La presencia de mujeres fue mayoritaria en el estrato bajo, mientras que la de los varones lo fue en los estratos medios y altos.

En lo referente al ingreso de los hogares, el **ingreso total familiar** reflejó también una concentración regresiva en la distribución del ingreso. Los deciles 1 a 4 se apropiaron del 16,7% del total de los ingresos percibidos por los hogares, mientras que en los deciles 9 y 10 esta proporción alcanzó el 44,7%. ([cuadro 3.1](#)). Los hogares con jefatura femenina tuvieron un ingreso medio de \$398.661 y los hogares con jefatura masculina un ingreso medio de \$490.647 ([cuadro 3.1.b](#)).

Tomando el **ingreso per cápita familiar**, en el 40% de los hogares con ingresos más bajos se concentró la mitad de la población y se apropió del 22,2% de los ingresos. Por otra parte, el 20% de los hogares con los ingresos más altos concentró el 13,2% de la población y se apropió del 36,9% de los ingresos totales ([cuadro 3.2](#)). Los hogares con jefatura femenina tuvieron un ingreso medio de \$154.672 y los hogares con jefatura masculina uno de \$188.036 ([cuadro 3.2.b](#)).

I. POBLACIÓN

Ingreso per cápita familiar



La población con menor ingreso (deciles 1 a 4) se apropió del 15,2% de la masa monetaria; en tanto que el extremo de mayores ingresos (deciles 9 y 10) alcanzó el 47,1% de la misma.

Cuadro 1.1. Población según escala de ingreso per cápita familiar. Total 6 aglomerados urbanos de la provincia de Buenos Aires. 4to trimestre 2023

Decil	Ingreso		Población por decil	Ingreso total por decil en miles \$	Porcentaje del ingreso %	Ingreso medio por decil \$	Ingreso medio por estrato \$	Mediana por decil \$
	Desde \$	Hasta \$						
1	0	37.500	1.514.472	40.226.808	1,8	26.562		29.333
2	37.500	56.667	1.507.185	70.160.020	3,2	46.550		46.000
3	56.667	73.333	1.518.132	98.488.562	4,5	64.875		65.000
4	73.333	89.657	1.502.952	122.834.170	5,6	81.729	54.894	82.500
5	89.657	110.000	1.511.576	150.842.282	6,9	99.791		100.000
6	110.000	130.000	1.509.487	181.844.130	8,3	120.468		120.000
7	130.000	160.000	1.514.028	218.350.405	10,0	144.218		145.500
8	160.000	200.000	1.507.424	274.303.537	12,5	181.968	136.589	182.500
9	200.000	276.000	1.512.456	346.672.592	15,8	229.212		228.000
10	276.000	1.790.000	1.508.122	684.298.913	31,3	453.742	341.316	350.000
Pobl. total ⁽¹⁾			15.105.834	2.188.021.419	100,0	144.846	144.846	110.000

Fuente: Dirección Provincial de Estadística a partir de Encuesta Permanente de Hogares. INDEC.

Nota: (1) Las diferencias en los totales de población y de ingresos entre los distintos cuadros se deben al uso de los diferentes ponderadores correspondientes en cada caso. Esta escala incluye a la población perteneciente a hogares sin ingresos monetarios.

I. POBLACIÓN

Ingreso individual



El 40% de la población con menor ingreso se apropió del 14,3% de la masa monetaria; mientras que el 20% de mayores ingresos alcanzó el 47,5% de la misma.

Cuadro 1.2. Población según escala de ingreso individual. Total 6 aglomerados urbanos de la provincia de Buenos Aires. 4to trimestre 2023

Decil	Ingreso		Población por decil	Ingreso total por decil en miles \$	Porcentaje del ingreso %	Ingreso medio por decil \$	Ingreso medio por estrato \$	Mediana por decil \$
	Desde \$	Hasta \$						
1	1.000	52.000	929.519	26.224.185	1,2	28.213		25.000
2	52.000	90.000	928.699	68.968.762	3,2	74.264		78.000
3	90.000	119.000	930.115	95.480.768	4,4	102.655		100.000
4	119.000	146.000	929.641	118.992.150	5,5	127.998	83.289	125.000
5	146.000	180.000	928.905	146.038.145	6,7	157.215		150.700
6	180.000	209.000	929.398	180.060.744	8,3	193.739		200.000
7	209.000	270.000	930.327	222.812.412	10,3	239.499		244.000
8	270.000	335.000	926.467	276.927.519	12,8	298.907	222.293	300.000
9	335.000	455.000	928.921	363.260.311	16,8	391.056		400.000
10	456.000	4.580.000	927.336	665.379.751	30,7	717.517	554.147	600.000
Población con ingresos ⁽¹⁾			9.289.328	2.164.144.747	100,0	232.971	232.971	180.000
Población sin ingresos			5.770.390					
Población sin respuesta			46.130					
Población total ⁽¹⁾			15.105.848					

Fuente: Dirección Provincial de Estadística a partir de Encuesta Permanente de Hogares. INDEC.

Nota: (1) Las diferencias en los totales de población y de ingresos entre los distintos cuadros se deben al uso de los diferentes ponderadores correspondientes en cada caso.

Ingreso individual por sexo



La participación de las mujeres en el estrato bajo fue del 23,5% mientras que la de los varones alcanzó el 16,5%. En el extremo de mayores ingresos la participación de las mujeres fue menor, alcanzando el 7%, frente al 13% de por los varones.

Cuadro 1.2.a. Población según escala de ingreso individual por sexo. Total 6 aglomerados urbanos de la provincia de Buenos Aires. 4to trimestre 2023

Decil	Población			Porcentaje de población %		
	Total	Varones	Mujeres	Total	Varones	Mujeres
1	929.519	332.516	597.003	10	3,5	6,5
2	928.699	374.326	554.373	10	4,4	5,6
3	930.115	359.824	570.291	10	3,4	6,6
4	929.641	375.577	554.064	10	5,2	4,8
5	928.905	446.836	482.069	10	4,6	5,4
6	929.398	514.367	415.031	10	5,8	4,1
7	930.327	498.389	431.938	10	5,4	4,6
8	926.467	541.860	384.607	10	5,4	4,6
9	928.921	579.333	349.588	10	6,3	3,7
10	927.336	617.581	309.755	10	6,7	3,3
Población con ingresos	9.289.328	4.640.609	4.648.719	61,5	30,2	29,5
Población sin ingresos	5.770.390	2.754.818	3.015.572	38,2	18,8	21,2
Población sin respuesta	46.130	32.028	14.102	0,3	0,1	0,1
Población total	15.105.848	7.427.455	7.678.393	100	49,1	50,9

Nota: Los rangos de ingresos de los deciles son los mismos que surgen del cuadro 1.2.

Fuente: Dirección Provincial de Estadística a partir de Encuesta Permanente de Hogares. INDEC.



Ingreso individual por sexo

Cuadro 1.2.b. Ingreso de la población según escala de ingreso individual por sexo. Total 6 aglomerados urbanos de la provincia de Buenos Aires. 4to trimestre 2023

Las mujeres se apropiaron del 42,4% de la masa monetaria mientras que los varones del 57,6%.

Decil	Ingreso total por decil en miles \$			Porcentaje del ingreso %			Ingreso medio por decil \$	
	Total	Varones	Mujeres	Total	Varones	Mujeres	Varones	Mujeres
1	26.224.185	9.515.936	16.708.249	1,2	0,4	0,8	28.618	27.987
2	68.968.762	27.912.418	41.056.344	3,2	1,3	1,9	74.567	74.059
3	95.480.768	36.562.252	58.918.515	4,4	1,7	2,7	101.611	103.313
4	118.992.150	47.903.196	71.088.954	5,5	2,2	3,3	127.546	128.305
5	146.038.145	70.191.214	75.846.932	6,7	3,2	3,5	157.085	157.336
6	180.060.744	99.977.188	80.083.556	8,3	4,6	3,7	194.369	192.958
7	222.812.412	120.607.278	102.205.134	10,3	5,6	4,7	241.994	236.620
8	276.927.519	162.545.287	114.382.232	12,8	7,5	5,3	299.977	297.400
9	363.260.311	226.224.000	137.036.311	16,8	10,5	6,3	390.490	391.994
10	665.379.751	445.744.978	219.634.773	30,7	20,6	10,1	721.760	709.060
Ingresos de la población	2.164.144.747	1.247.183.748	916.960.999	100,0	57,6	42,4	268.754	197.250

Fuente: Dirección Provincial de Estadística a partir de Encuesta Permanente de Hogares. INDEC.

Nota: Los rangos de ingresos de los deciles son los mismos que surgen del cuadro 1.2.

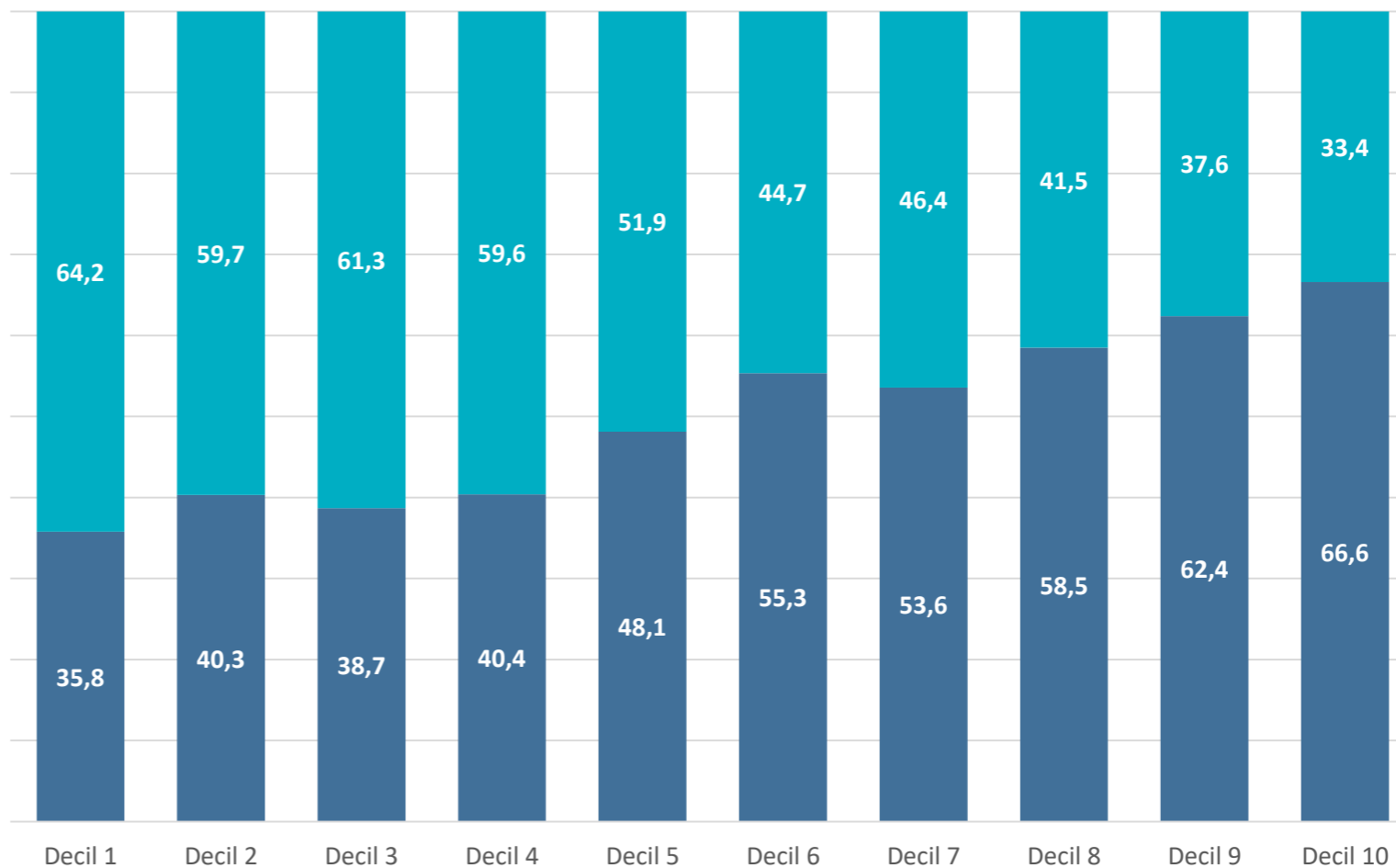
I. POBLACIÓN

Ingreso individual por sexo



LAS MUJERES TUVIERON UNA MAYOR PARTICIPACIÓN EN LOS PRIMEROS CINCO DECILES, MIENTRAS QUE EN LOS DECILES MÁS ALTOS PRESENTARON MAYOR PARTICIPACIÓN LOS VARONES.

Gráfico 1. Distribución de la población según escala de ingreso de individual por sexo. Total 6 aglomerados urbanos de la provincia de Buenos Aires. 4to trimestre 2023



Fuente: Dirección Provincial de Estadística a partir de Encuesta Permanente de Hogares. INDEC.

 Mujeres
 Varones

II. POBLACIÓN OCUPADA

Ingreso de la ocupación principal



El 40% de los ocupados de menor ingreso se apropió del 14,2% de todos los ingresos mientras que el 20% de mayores ingresos lo hizo con el 46,4%.

Cuadro 2.1. Población ocupada según escala de ingreso de la ocupación principal. Total 6 aglomerados urbanos de la provincia de Buenos Aires. 4to trimestre 2023

Decil	Ingreso		Población por decil	Ingreso total por decil en miles \$	Porcentaje del ingreso %	Ingreso medio por decil \$	Ingreso medio por estrato \$	Mediana por decil \$
	Desde \$	Hasta \$						
1	1.200	50.000	662.450	19.651.510	1,2	29.665		30.000
2	50.000	80.000	658.156	44.884.716	2,8	68.198		70.000
3	80.000	120.000	660.770	68.374.540	4,3	103.477		100.000
4	120.000	150.000	658.702	94.267.924	5,9	143.112	86.050	150.000
5	150.000	200.000	662.799	118.049.643	7,4	178.108		180.000
6	200.000	240.000	658.031	137.042.413	8,6	208.261		200.000
7	240.000	300.000	658.072	171.172.764	10,7	260.113		250.000
8	300.000	350.000	664.540	205.112.782	12,8	308.654	238.847	300.000
9	350.000	460.000	656.954	258.838.556	16,2	393.998		400.000
10	463.000	3.030.000	657.963	483.511.570	30,2	734.861	564.560	600.000
Ocupados con ingresos⁽¹⁾			6.598.437	1.600.906.418	100,0	242.619	242.619	200.000
Ocupados sin ingresos			168.225					
Población ocupada⁽¹⁾			6.766.662					

Fuente: Dirección Provincial de Estadística a partir de Encuesta Permanente de Hogares. INDEC.

Nota: (1) Las diferencias en los totales de población y de ingresos entre los distintos cuadros se deben al uso de los diferentes ponderadores correspondientes en cada caso.

II. POBLACIÓN OCUPADA



Ingreso de la ocupación principal por sexo

Cuadro 2.1.a. Población ocupada según escala de ingreso de la ocupación principal por sexo. Total 6 aglomerados urbanos de la provincia de Buenos Aires. 4to trimestre 2023

La participación de las mujeres en los deciles más altos fue menor a la de los varones. En el estrato alto las mujeres representaron al 6,0%, mientras que para los varones el valor fue de 14,0%.

Decil	Población			Porcentaje de población %		
	Total	Varones	Mujeres	Total	Varones	Mujeres
1	662.450	200.189	462.261	10,0	3,0	7,0
2	658.156	275.903	382.253	10,0	4,2	5,8
3	660.770	328.038	332.732	10,0	5,0	5,0
4	658.702	386.542	272.160	10,0	5,9	4,1
5	662.799	388.536	274.263	10,0	5,9	4,2
6	658.031	402.893	255.138	10,0	6,1	3,9
7	658.072	399.427	258.645	10,0	6,1	3,9
8	664.540	395.394	269.146	10,1	6,0	4,1
9	656.954	448.845	208.109	10,0	6,8	3,2
10	657.963	472.802	185.161	10,0	7,2	2,8
Ocupados con ingresos	6.598.437	3.698.569	2.899.868	97,5	54,7	42,9
Ocupados sin ingresos	168.225	93.454	74.771	2,5	1,4	1,1
Población ocupada	6.766.662	3.792.023	2.974.639	100,0	56,0	44,0

Fuente: Dirección Provincial de Estadística a partir de Encuesta Permanente de Hogares. INDEC.

Nota: (1) Los rangos de ingresos de los deciles son los mismos que surgen del cuadro 2.1.

II. POBLACIÓN OCUPADA

Ingreso de la ocupación principal por sexo



Cuadro 2.1.b. Ingreso de la población según escala de ingreso de la ocupación principal por sexo. Total 6 aglomerados urbanos de la provincia de Buenos Aires. 4to trimestre 2023

Las mujeres tuvieron un ingreso promedio de \$202.842 y los varones de \$273.807.

Decil	Ingreso total por decil en miles			Porcentaje del ingreso			Ingreso medio por decil	
	Total	Varones	Mujeres	Total	Varones	Mujeres	Varones	Mujeres
1	19.651.510	6.170.649	13.480.861	1,2	0,4	0,8	30.824	29.163
2	44.884.716	19.508.744	25.375.972	2,8	1,2	1,6	70.709	66.385
3	68.374.540	33.617.061	34.757.479	4,3	2,1	2,2	102.479	104.461
4	94.267.924	55.525.641	38.742.283	5,9	3,5	2,4	143.647	142.351
5	118.049.643	69.339.927	48.709.716	7,4	4,3	3,0	178.465	177.602
6	137.042.413	83.934.386	53.108.027	8,6	5,2	3,3	208.329	208.154
7	171.172.764	103.921.756	67.251.008	10,7	6,5	4,2	260.177	260.013
8	205.112.782	122.592.165	82.520.617	12,8	7,7	5,2	310.051	306.602
9	258.838.556	176.973.219	81.865.337	16,2	11,1	5,1	394.286	393.377
10	483.511.570	341.109.214	142.402.356	30,2	21,3	8,9	721.463	769.073
Ingresos de la población ocupada	1.600.906.418	1.012.692.762	588.213.656	100,0	63,3	36,7	273.807	202.842

Fuente: Dirección Provincial de Estadística a partir de Encuesta Permanente de Hogares. INDEC.

Nota: (1) Los rangos de ingresos de los deciles son los mismos que surgen del cuadro 2.1.

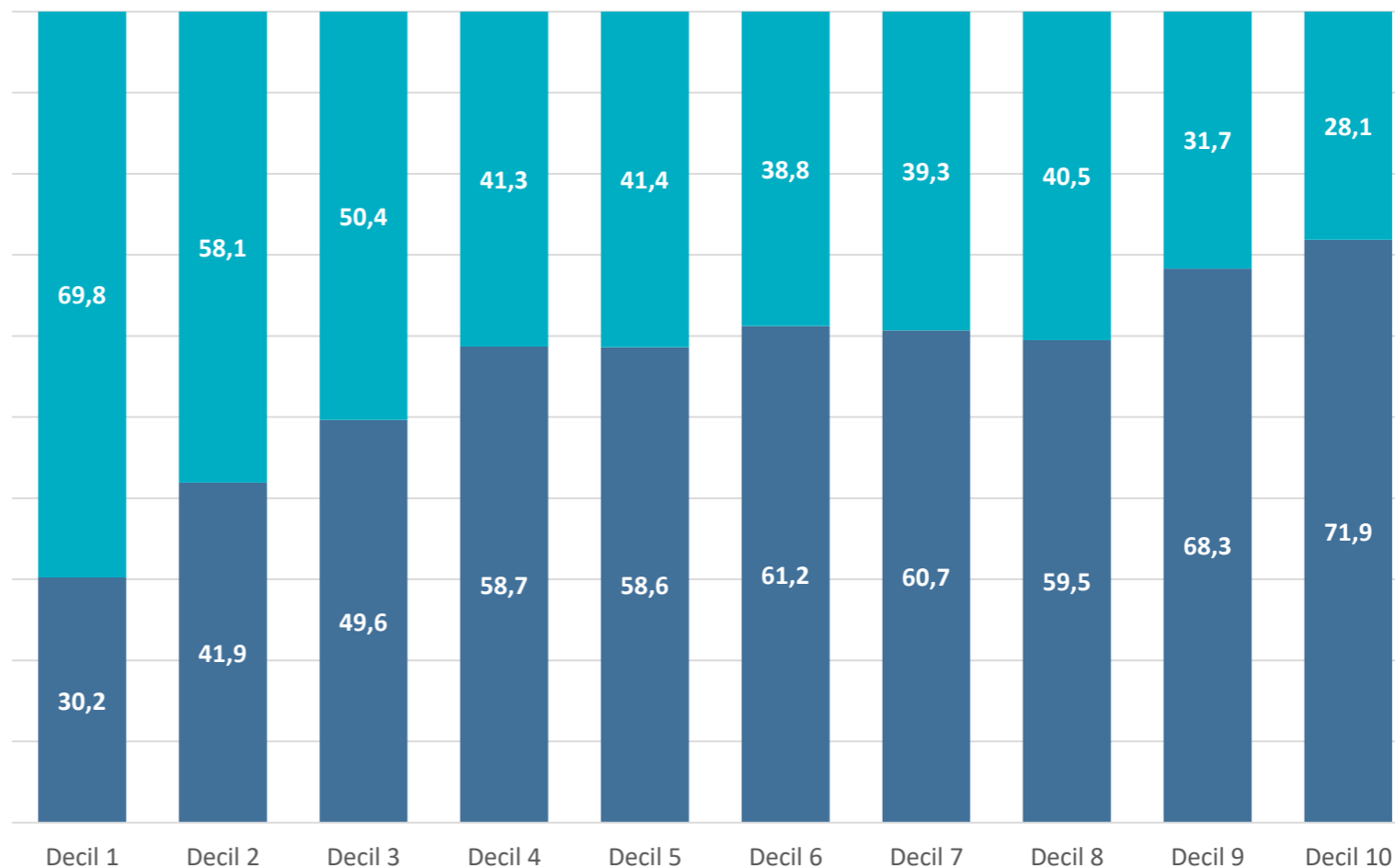
II. POBLACIÓN OCUPADA



Ingreso de la ocupación principal por sexo

SE OBSERVÓ UNA MAYOR PARTICIPACIÓN DE LAS MUJERES EN LOS TRES DECILES MÁS BAJOS, MIENTRAS QUE LA PARTICIPACIÓN DE LOS VARONES FUE MAYORITARIA EN LOS DECILES MÁS ALTOS.

Gráfico 2. Población según escala de ingreso de la ocupación principal por sexo. Total 6 aglomerados urbanos de la provincia de Buenos Aires. 4to trimestre 2023.



Fuente: Dirección Provincial de Estadística a partir de Encuesta Permanente de Hogares. INDEC.

 Mujeres
 Varones

III. POBLACIÓN ASALARIADA

Ingreso de la ocupación principal



El estrato de ingreso bajo, mas de 1,9 millones de personas, se apropió del 15,3% de la masa salarial; mientras que el estrato de ingresos más altos, 964.465 personas, se apropió del 44,8%.

Cuadro 2.3 Población asalariada según escala de ingreso de la ocupación principal. Total 6 aglomerados urbanos de la provincia de Buenos Aires. 4to trimestre 2023

Decil	Ingreso		Población por decil	Ingreso total por decil en miles \$	Porcentaje del ingreso %	Ingreso medio por decil \$	Ingreso medio por estrato \$	Mediana por decil \$
	Desde \$	Hasta \$						
1	1.200	60.000	484.778	18.225.421	1,5	37.595		40.000
2	60.000	100.000	483.848	38.016.595	3,1	78.571		80.000
3	100.000	140.000	482.494	56.989.714	4,6	118.115		120.000
4	140.000	180.000	485.198	76.170.199	6,1	156.988	97.816	150.000
5	180.000	200.000	480.807	92.554.911	7,5	192.499		200.000
6	200.000	250.000	486.059	112.765.993	9,1	232.001		235.000
7	250.000	300.000	480.335	133.608.674	10,8	278.157		280.000
8	300.000	370.000	483.980	156.782.635	12,6	323.944	256.689	320.000
9	370.000	500.000	481.773	201.401.259	16,2	418.042		400.000
10	500.000	3.030.000	482.692	355.330.864	28,6	736.144	577.245	600.000
Asalariados con ingresos⁽¹⁾			4.831.964	1.241.846.265	100,0	257.007	257.007	200.000
Asalariados sin ingresos			105.002					
Población asalariada⁽¹⁾			4.936.966					

Fuente: Dirección Provincial de Estadística a partir de Encuesta Permanente de Hogares. INDEC.

Nota: (1) Las diferencias en los totales de población y de ingresos entre los distintos cuadros se deben al uso de los diferentes ponderadores correspondientes en cada caso.

III. POBLACIÓN ASALARIADA



Ingreso de la ocupación principal por aporte jubilatorio

Cuadro 2.3.a. Población asalariada según escala de ingreso de la ocupación principal por aporte jubilatorio. Total 6 aglomerados urbanos de la provincia de Buenos Aires. 4to trimestre 2023

En los estratos más bajos se observó una mayor participación de asalariados sin aportes, con una proporción del 25,6% del estrato, mientras que en el más alto esta participación fue solo del 1,8 %.

Decil	Población			Porcentaje de población %		
	Total	Con aportes	Sin aportes	Total	Con aportes	Sin aportes
1	484.778	67.661	417.117	10,0	1,4	8,6
2	483.848	121.785	362.063	10,0	2,5	7,5
3	482.494	230.437	252.057	10,0	4,8	5,2
4	485.198	278.067	207.131	10,0	5,8	4,3
5	480.807	349.716	131.091	10,0	7,2	2,7
6	486.059	369.470	116.589	10,1	7,6	2,4
7	480.335	422.297	58.038	9,9	8,7	1,2
8	483.980	442.223	41.757	10,0	9,2	0,9
9	481.773	447.808	33.965	10,0	9,3	0,7
10	482.692	429.531	53.161	10,0	8,9	1,1
Asalariados con ingresos	4.831.964	3.158.995	1.672.969	97,9	64,0	33,9
Asalariados sin ingresos	105.002	26.131	78.871	2,1	0,5	1,6
Población asalariada	4.936.966	3.185.126	1.751.840	100,0	64,5	35,5

Fuente: Dirección Provincial de Estadística a partir de Encuesta Permanente de Hogares. INDEC.

Nota: Los rangos de ingresos de los deciles son los mismos que surgen del cuadro 2.3.

III. POBLACIÓN ASALARIADA



Ingreso de la ocupación principal por aporte jubilatorio

Cuadro 2.3.b. Ingreso de la población asalariada según escala de ingreso de la ocupación principal por aporte jubilatorio. Total 6 aglomerados urbanos de la provincia de Buenos Aires. 2do trimestre 2023

El ingreso promedio de los asalariados con aportes fue de \$316.978 mientras que para los que no tuvieron aportes fue de \$143.764, lo que generó una brecha superior a los \$173.000.

Decil	Ingreso total por decil en miles			Porcentaje del ingreso			Ingreso medio por decil	
	\$			%			\$	
	Total	Con aportes	Sin aportes	Total	Con aportes	Sin aportes	Con aportes	Sin aportes
1	18.225.421	2.627.380	15.598.041	1,5	0,2	1,3	38.832	37.395
2	38.016.595	9.711.481	28.305.114	3,1	0,8	2,3	79.743	78.177
3	56.989.714	28.085.217	28.904.497	4,6	2,3	2,3	121.878	114.674
4	76.170.199	43.615.752	32.554.447	6,1	3,5	2,6	156.853	157.168
5	92.554.911	67.499.580	25.055.331	7,5	5,4	2,0	193.013	191.129
6	112.765.993	85.753.873	27.012.120	9,1	6,9	2,2	232.100	231.687
7	133.608.674	117.358.154	16.250.520	10,8	9,5	1,3	277.904	279.998
8	156.782.635	143.173.047	13.609.588	12,6	11,5	1,1	323.758	325.924
9	201.401.259	187.285.474	14.115.785	16,2	15,1	1,1	418.227	415.598
10	355.330.864	316.223.434	39.107.430	28,6	25,5	3,1	736.206	735.641
Ingresos de la población asalariada	1.241.846.265	1.001.333.391	240.512.873	100,0	80,6	19,4	316.978	143.764

Fuente: Dirección Provincial de Estadística a partir de Encuesta Permanente de Hogares. INDEC.

Nota: Los rangos de ingresos de los deciles son los mismos que surgen del cuadro 2.3.

III. POBLACIÓN ASALARIADA



Ingreso de la ocupación principal por sexo

Cuadro 2.3.c. Población asalariada según escala de ingreso de la ocupación principal por sexo. Total 6 aglomerados urbanos de la provincia de Buenos Aires. 4to trimestre 2023

Las mujeres participaron más en el estrato bajo, mientras que los varones tuvieron mayor participación en los estratos medios y altos.

Decil	Población			Porcentaje de población %		
	Total	Varones	Mujeres	Total	Varones	Mujeres
1	484.778	126.692	358.086	10,0	2,6	7,4
2	483.848	204.717	279.131	10,0	4,2	5,8
3	482.494	221.202	261.292	10,0	4,6	5,4
4	485.198	289.484	195.714	10,0	6,0	4,1
5	480.807	254.938	225.869	10,0	5,3	4,7
6	486.059	290.729	195.330	10,1	6,0	4,0
7	480.335	272.604	207.731	9,9	5,6	4,3
8	483.980	292.922	191.058	10,0	6,1	4,0
9	481.773	331.042	150.731	10,0	6,9	3,1
10	482.692	319.175	163.517	10,0	6,6	3,4
Asalariados con ingresos	4.831.964	2.603.505	2.228.459	97,9	52,7	45,1
Asalariados sin ingresos	105.002	55.353	49.649	2,1	1,1	1,0
Población asalariada	4.936.966	2.658.858	2.278.108	100,0	53,9	46,1

Fuente: Dirección Provincial de Estadística a partir de Encuesta Permanente de Hogares. INDEC.

Nota: Los rangos de ingresos de los deciles son los mismos que surgen del cuadro 2.3.

III. POBLACIÓN ASALARIADA



Ingreso de la ocupación principal por sexo

Cuadro 2.3.d. Ingreso de la población asalariada según escala de ingreso de la ocupación principal por sexo. Total 6 aglomerados urbanos de la provincia de Buenos Aires. 4to trimestre 2023

El salario promedio de las mujeres fue de \$220.824 y el de los varones de \$287.977.

Decil	Ingreso total por decil en miles \$			Porcentaje del ingreso %			Ingreso medio por decil \$	
	Total	Varones	Mujeres	Total	Varones	Mujeres	Varones	Mujeres
1	18.225.421	4.611.749	13.613.672	1,5	0,4	1,1	36.401	38.018
2	38.016.595	16.583.705	21.432.890	3,1	1,3	1,7	81.008	76.784
3	56.989.714	26.032.358	30.957.356	4,6	2,1	2,5	117.686	118.478
4	76.170.199	45.422.492	30.747.707	6,1	3,7	2,5	156.908	157.105
5	92.554.911	49.187.051	43.367.860	7,5	4,0	3,5	192.937	192.004
6	112.765.993	67.883.516	44.882.477	9,1	5,5	3,6	233.494	229.778
7	133.608.674	75.714.066	57.894.608	10,8	6,1	4,7	277.744	278.700
8	156.782.635	95.160.666	61.621.969	12,6	7,7	5,0	324.867	322.530
9	201.401.259	139.097.909	62.303.350	16,2	11,2	5,0	420.182	413.341
10	355.330.864	230.055.758	125.275.106	28,6	18,5	10,1	720.783	766.129
Ingresos de la población asalariada	1.241.846.265	749.749.270	492.096.995	100,0	60,4	39,6	287.977	220.824

Fuente: Dirección Provincial de Estadística a partir de Encuesta Permanente de Hogares. INDEC.

Nota: Los rangos de ingresos de los deciles son los mismos que surgen del cuadro 2.3.

III. POBLACIÓN ASALARIADA



Ingreso de la ocupación principal por aporte jubilatorio y sexo

HASTA EL CUARTO DECIL LA PARTICIPACIÓN DE LAS MUJERES FUE MAYOR, MIENTRAS QUE LA PARTICIPACIÓN DE ASALARIADOS Y ASALARIADAS SIN APORTES JUBILATORIOS ES MAYOR EN LOS DOS PRIMEROS DECILES.

- Mujeres sin aportes
- Mujeres con aportes
- Varones sin aportes
- Varones con aportes

Gráfico 3. Asalariados según escala de ingreso de la ocupación principal por aporte jubilatorio y sexo. Total 6 aglomerados urbanos de la provincia de Buenos Aires. 4to trimestre 2023



Fuente: Dirección Provincial de Estadística a partir de Encuesta Permanente de Hogares. INDEC.

Ingreso total familiar



El ingreso total familiar reflejó también una concentración regresiva en la distribución del ingreso. Los deciles 1 a 4 se apropiaron del 16,7% del total de los ingresos percibidos por los hogares, mientras que en los deciles 9 y 10 esta proporción alcanzó el 44,7%.

Cuadro 3.1. Hogares según escala de ingreso total familiar. Total 6 aglomerados urbanos de la provincia de Buenos Aires. 4to trimestre 2023

Decil	Ingreso		Hogares por decil	Población por decil	Porcentaje de población %	Ingreso total por decil en miles \$	Porcentaje del ingreso %	Ingreso medio por decil \$	Mediana por decil \$
	Desde \$	Hasta \$							
1	1.000	137.000	490.992	1.115.371	7,4	47.826.782	2,2	97.408	100.000
2	137.680	200.000	484.915	1.296.311	8,6	81.137.813	3,7	167.324	169.000
3	200.000	245.000	488.909	1.264.950	8,4	107.139.992	4,9	219.141	220.000
4	245.000	290.750	487.654	1.401.403	9,3	129.060.250	5,9	264.655	265.000
5	291.000	350.000	488.942	1.512.155	10,0	155.246.900	7,1	317.516	317.000
6	350.000	412.000	484.338	1.662.182	11,0	185.677.237	8,5	383.363	390.000
7	412.000	503.000	490.390	1.622.566	10,8	226.687.712	10,4	462.260	459.000
8	504.000	630.000	485.203	1.746.895	11,6	277.768.075	12,7	572.478	580.000
9	630.000	800.000	488.694	1.667.457	11,1	345.636.888	15,8	707.266	700.000
10	800.000	7.160.000	485.430	1.759.412	11,7	631.839.771	28,9	1.301.608	1.017.000
Hogares con ingresos⁽¹⁾			4.875.467	15.048.702	100,0	2.188.021.419	100,0	448.782	350.000
Hogares sin ingresos			32.265						
Total de hogares⁽¹⁾			4.907.732						

Fuente: Dirección Provincial de Estadística a partir de Encuesta Permanente de Hogares. INDEC.

Nota: (1) Las diferencias en los totales de población y de ingresos entre los distintos cuadros se deben al uso de los diferentes ponderadores correspondientes en cada caso.



Ingreso total familiar por sexo de la jefatura del hogar

Cuadro 3.1.a. Hogares según escala de ingreso total familiar por el sexo del jefe/a de hogar. Total 6 aglomerados urbanos de la provincia de Buenos Aires. 4to trimestre 2023

Decil	Hogares			Porcentaje de hogares %			Porcentaje de población %		
	Total	Con jefes varones	Con jefas mujeres	Total	Con jefes varones	Con jefas mujeres	Total	Con jefes varones	Con jefas mujeres
1	490.992	197.935	293.057	10,1	4,1	6,0	7,4	2,8	4,6
2	484.915	182.469	302.446	9,9	3,7	6,2	8,6	3,3	5,3
3	488.909	240.659	248.250	10,0	4,9	5,1	8,4	3,8	4,6
4	487.654	267.469	220.185	10,0	5,5	4,5	9,3	5,0	4,3
5	488.942	297.301	191.641	10,0	6,1	3,9	10,0	5,5	4,5
6	484.338	304.874	179.464	9,9	6,3	3,7	11,0	7,1	3,9
7	490.390	270.428	219.962	10,1	5,5	4,5	10,8	6,3	4,5
8	485.203	311.941	173.262	10,0	6,4	3,6	11,6	7,1	4,5
9	488.694	306.805	181.889	10,0	6,3	3,7	11,1	7,0	4,0
10	485.430	276.631	208.799	10,0	5,7	4,3	11,7	6,6	5,0
Hogares con ingresos	4.875.467	2.656.512	2.218.955	99,3	54,1	45,2	100,0	54,6	45,4
Hogares sin ingresos	32.265	24.281	7.984	0,7	0,5	0,2			
Total de hogares	4.907.732	2.680.793	2.226.939	100,0	54,6	45,4			

Fuente: Dirección Provincial de Estadística a partir de Encuesta Permanente de Hogares. INDEC.

Nota: (1) Los rangos de ingresos de los deciles son los mismos que surgen del cuadro 3.1.



Ingreso total familiar por sexo de la jefatura del hogar

Cuadro 3.1.b Ingreso de los hogares según escala de ingreso total familiar por el sexo del jefe/a de hogar. Total 6 aglomerados urbanos de la provincia de Buenos Aires. 4to trimestre 2023

Los hogares con jefatura femenina tuvieron un ingreso medio de \$398.661 y los hogares con jefatura masculina un ingreso medio de \$490.647.

Decil	Ingreso total por decil en miles \$			Porcentaje del ingreso %			Ingreso medio por decil \$	
	Total	Con jefes varones	Con jefas mujeres	Total	Con jefes varones	Con jefas mujeres	Con jefes varones	Con jefas mujeres
1	47.826.782	19.565.029	28.261.754	2,2	0,9	1,3	98.846	96.438
2	81.137.813	30.202.003	50.935.810	3,7	1,4	2,3	165.519	168.413
3	107.139.992	52.104.726	55.035.266	4,9	2,4	2,5	216.509	221.693
4	129.060.250	70.256.478	58.803.771	5,9	3,2	2,7	262.671	267.065
5	155.246.900	94.312.432	60.934.468	7,1	4,3	2,8	317.229	317.962
6	185.677.237	116.865.667	68.811.569	8,5	5,3	3,1	383.324	383.428
7	226.687.712	125.309.480	101.378.232	10,4	5,7	4,6	463.375	460.890
8	277.768.075	177.694.466	100.073.609	12,7	8,1	4,6	569.641	577.585
9	345.636.888	215.958.090	129.678.798	15,8	9,9	5,9	703.894	712.956
10	631.839.771	401.142.355	230.697.416	28,9	18,3	10,5	1.450.099	1.104.878
Ingresos de los hogares	2.188.021.419	1.303.410.727	884.610.693	100,0	59,6	40,4	490.647	398.661

Fuente: Dirección Provincial de Estadística a partir de Encuesta Permanente de Hogares. INDEC.

Nota: (1) Los rangos de ingresos de los deciles son los mismos que surgen del cuadro 3.1.

IV. HOGARES

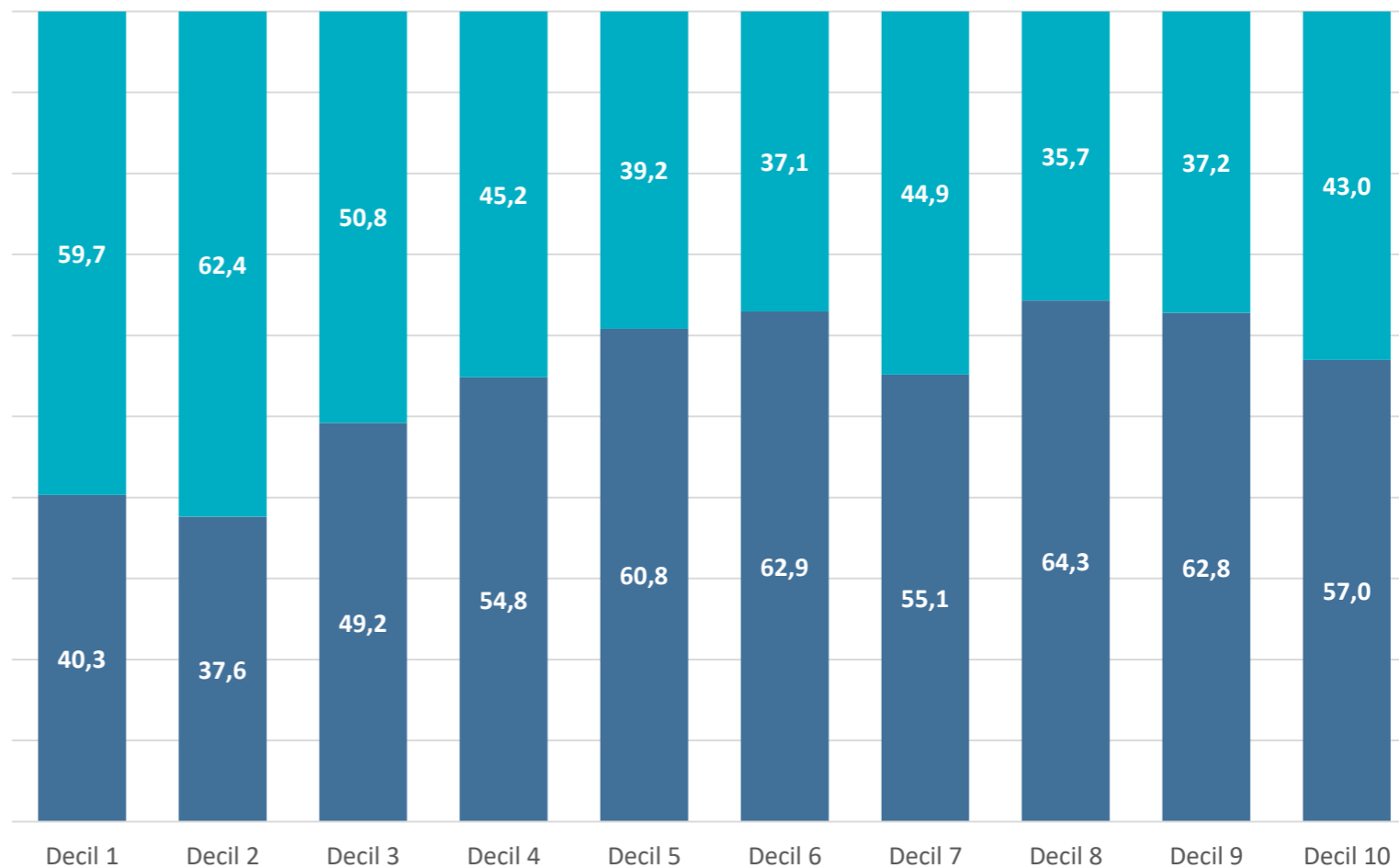


Ingreso total familiar por sexo de la jefatura del hogar

LOS HOGARES CON JEFATURA MASCULINA PARTICIPARON MÁS EN TODOS LOS DECILES, SALVO EN LOS PRIMEROS TRES DECILES.

Gráfico 4. Distribución de hogares según escala de ingreso total familiar por sexo. Total 6 aglomerados urbanos de la provincia de Buenos Aires. 4to trimestre 2023

 Mujeres
 Varones



Fuente: Dirección Provincial de Estadística a partir de Encuesta Permanente de Hogares. INDEC.

IV. HOGARES

Ingreso per cápita familiar



En el 40% de los hogares con ingresos más bajos se concentró la mitad de la población y se apropió del 22,2% de los ingresos.

Por otra parte, el 20% de los hogares con los ingresos más altos concentró el 13,2% de la población y se apropió del 36,9% de los ingresos totales.

Cuadro 3.2. Hogares según escala de ingreso per cápita familiar. Total 6 aglomerados urbanos de la provincia de Buenos Aires. 4to trimestre 2023

Decil	Ingreso		Hogares por decil	Población por decil	Porcentaje de población %	Ingreso total por decil en miles \$	Porcentaje del ingreso %	Ingreso medio por decil \$	Mediana por decil \$
	Desde \$	Hasta \$							
1	1.000	47.000	488.707	2.276.870	15,1	74.726.338	3,4	32.513	32.833
2	47.333	71.337	488.546	1.998.471	13,3	119.130.809	5,4	59.979	60.000
3	71.500	90.000	487.087	1.802.522	12,0	146.143.780	6,7	80.819	80.000
4	90.000	110.000	485.962	1.461.757	9,7	147.218.765	6,7	101.076	100.000
5	110.000	130.000	488.119	1.456.873	9,7	175.853.010	8,0	120.972	121.000
6	130.000	155.000	486.975	1.323.316	8,8	187.832.422	8,6	142.125	142.667
7	155.000	196.667	488.303	1.461.001	9,7	256.842.899	11,7	175.682	175.000
8	197.000	237.500	489.428	1.283.769	8,5	273.438.598	12,5	212.145	207.667
9	238.000	330.250	485.660	1.047.040	7,0	294.071.527	13,4	281.510	280.000
10	331.000	1.790.000	486.680	937.083	6,2	512.763.270	23,4	522.852	437.000
Hogares con ingresos⁽¹⁾			4.875.467	15.048.702	100,0	2.188.021.419	100,0	172.852	130.000
Hogares sin ingresos			32.265						
Total de hogares⁽¹⁾			4.907.732						

Fuente: Dirección Provincial de Estadística a partir de Encuesta Permanente de Hogares. INDEC.

Nota: (1) Las diferencias en los totales de población y de ingresos entre los distintos cuadros se deben al uso de los diferentes ponderadores correspondientes en cada caso.



Ingreso per cápita familiar por sexo de la jefatura del hogar

Cuadro 3.2.a. Hogares según escala de ingreso per cápita familiar por el sexo del jefa/e de hogar. Total 6 aglomerados urbanos de la provincia de Buenos Aires. 4to trimestre 2023

En los hogares con ingresos, la población con jefatura femenina representó al 45,4% mientras que la población con jefatura masculina alcanzó el 54,6%.

Decil	Hogares			Porcentaje de hogares %			Porcentaje de población %		
	Total	Con jefes varones	Con jefas mujeres	Total	Con jefes varones	Con jefas mujeres	Total	Con jefes varones	Con jefas mujeres
1	488.707	202.235	286.472	10,0	4,1	5,9	15,1	6,5	8,6
2	488.546	206.197	282.349	10,0	4,2	5,8	13,3	5,8	7,5
3	487.087	281.984	205.103	10,0	5,8	4,2	12,0	7,7	4,3
4	485.962	275.075	210.887	10,0	5,6	4,3	9,7	5,5	4,2
5	488.119	253.550	234.569	10,0	5,2	4,8	9,7	5,2	4,5
6	486.975	271.063	215.912	10,0	5,6	4,4	8,8	5,0	3,8
7	488.303	295.859	192.444	10,0	6,1	3,9	9,7	6,1	3,6
8	489.428	253.105	236.323	10,0	5,2	4,8	8,5	4,3	4,3
9	485.660	311.407	174.253	10,0	6,4	3,6	7,0	4,7	2,2
10	486.680	306.037	180.643	10,0	6,3	3,7	6,2	3,9	2,3
Hogares con ingresos	4.875.467	2.656.512	2.218.955	99,3	54,1	45,2	100,0	54,6	45,4
Hogares sin ingresos	32.265	24.281	7.984	0,7	0,5	0,2			
Total de hogares	4.907.732	2.680.793	2.226.939	100,0	54,6	45,4			

Fuente: Dirección Provincial de Estadística a partir de Encuesta Permanente de Hogares. INDEC.

Nota: Los rangos de ingresos de los deciles son los mismos que surgen del cuadro 3.2.



Ingreso per cápita familiar por sexo de la jefatura del hogar

Cuadro 3.2.b. Hogares según escala de ingreso per cápita familiar por el sexo del jefa/e de hogar. Total 6 aglomerados urbanos de la provincia de Buenos Aires. 4to trimestre 2023

Los hogares con jefatura femenina tuvieron un ingreso medio per cápita de \$154.672 y los hogares con jefatura masculina uno de \$188.036.

Decil	Ingreso total por decil en miles \$			Porcentaje del ingreso %			Ingreso medio por decil \$	
	Total	Con jefes varones	Con jefas mujeres	Total	Con jefes varones	Con jefas mujeres	Con jefes varones	Con jefas mujeres
1	74.726.338	32.799.073	41.927.265	3,4	1,5	1,9	32.632	32.428
2	119.130.809	53.189.506	65.941.303	5,4	2,4	3,0	61.210	59.080
3	146.143.780	93.222.914	52.920.866	6,7	4,3	2,4	80.488	81.274
4	147.218.765	84.275.747	62.943.019	6,7	3,9	2,9	101.659	100.315
5	175.853.010	94.147.903	81.705.107	8,0	4,3	3,7	121.387	120.523
6	187.832.422	106.513.335	81.319.087	8,6	4,9	3,7	142.321	141.880
7	256.842.899	161.579.551	95.263.349	11,7	7,4	4,4	175.263	176.326
8	273.438.598	135.857.005	137.581.594	12,5	6,2	6,3	210.783	213.604
9	294.071.527	201.670.258	92.401.269	13,4	9,2	4,2	283.371	278.183
10	512.763.270	340.155.436	172.607.834	23,4	15,5	7,9	545.154	485.069
Ingresos de los hogares	2.188.021.419	1.303.410.727	884.610.693	100,0	59,6	40,4	188.036	154.672

Fuente: Dirección Provincial de Estadística a partir de Encuesta Permanente de Hogares. INDEC.

Nota: Los rangos de ingresos de los deciles son los mismos que surgen del cuadro 3.2.

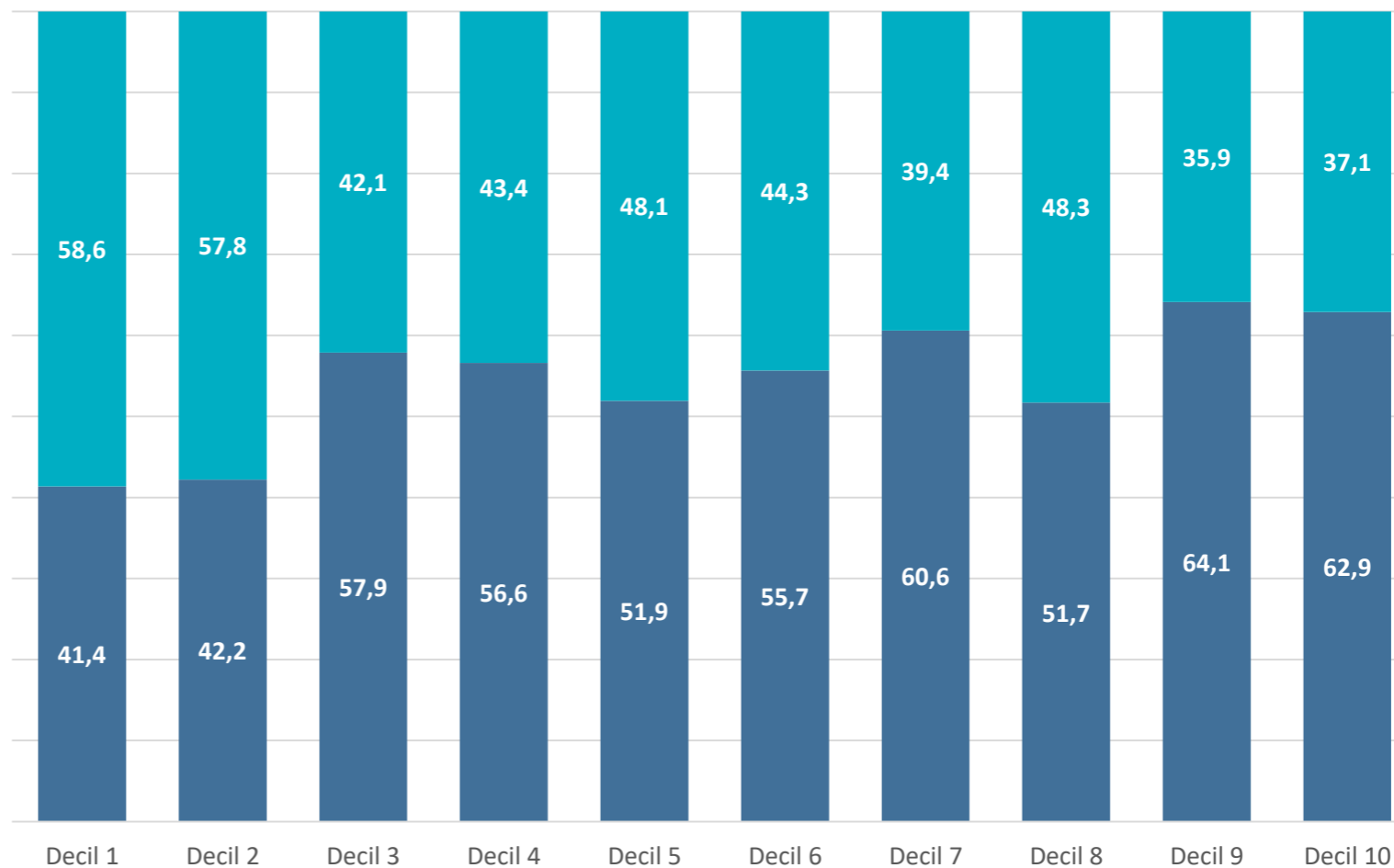
IV. HOGARES



Ingreso per cápita familiar por sexo de la jefatura del hogar

LOS HOGARES CON JEFATURA MASCULINA PARTICIPARON MÁS EN TODOS LOS DECILES, EXCEPTO EN LOS DOS PRIMEROS.

Gráfico 5. Distribución de hogares según escala de ingreso per cápita familiar por sexo de la jefatura de hogar. Total 6 aglomerados urbanos de la provincia de Buenos Aires. 4to trimestre 2023



Fuente: Dirección Provincial de Estadística a partir de Encuesta Permanente de Hogares. INDEC.

 Mujeres
 Varones

V. Metodología y serie histórica

La Encuesta Permanente de Hogares (EPH) es un programa nacional de producción sistemática y permanente de indicadores sociales que lleva a cabo el Instituto Nacional de Estadística y Censos (INDEC) conjuntamente con las Direcciones Provinciales de Estadística (DPE). Abarca 31 aglomerados urbanos del país y publica los resultados en forma trimestral.

En la provincia de Buenos Aires se releva información en los siguientes aglomerados: Partidos del GBA, Gran La Plata, Mar del Plata, Bahía Blanca-Cerri, San Nicolás-Villa Constitución y Viedma Carmen de Patagones. Los cuatro primeros pertenecen en su totalidad a la provincia de Buenos Aires, mientras que los dos últimos son compartidos con las provincias de Santa Fe y de Río Negro respectivamente.

Pueden consultarse el anexo metodológico, así como las series histórica de los cuadros estadísticos de la distribución de los ingresos desde el Tercer trimestre de 2016 hasta la fecha de referencia del presente informe en el siguiente enlace:

<http://www.estadistica.ec.gba.gov.ar/dpe/index.php/sociedad/condiciones-de-vida/distribuciondel-ingreso/114-metodologia-distribucion-el-ingreso/135-distribucion-del-ingreso-cuadrosestadisticos>