

C.F.1

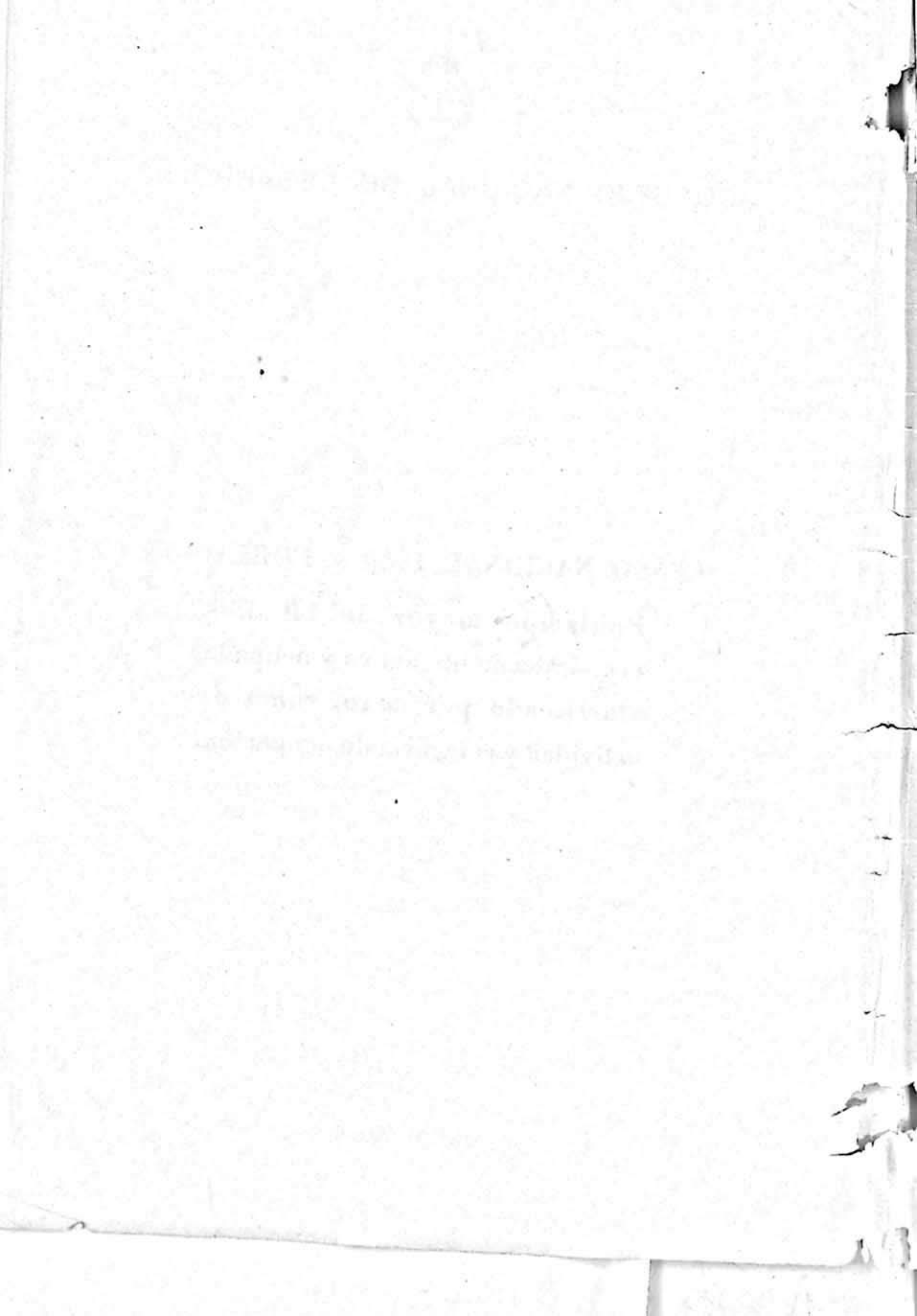


CONSEJO NACIONAL DE DESARROLLO

**CENSO NACIONAL 1960 - POBLACION**

**Población mayor de 14 años,  
económicamente activa y ocupada,  
clasificada por sexo, rama de  
actividad y categoría de ocupación.**

Julio 1964



DEIE N°	
0986	A: JO
CAUCE	E: 2-D

## INTRODUCCION

A fines de 1963 la Dirección Nacional de Estadística y Censos publicó, del "*Censo Nacional 1960 - Población*", las características principales de la población obtenidas por muestreo.

En esa publicación se incluían, para el total del país y las 24 jurisdicciones en que se divide, ocho cuadros estadísticos. De los cuales el N° 6 correspondía a "Población de 14 años y más, económicamente activa y población ocupada, según categoría de ocupación" y el N° 8 la "Población de 14 años, y más, económicamente activa, clasificada por sexo y rama de actividad en que trabaja"

Con el objeto de formular análisis, el Consejo Nacional de Desarrollo consideró de interés realizar lo que podría llamarse un "cruzado de ambos cuadros", es decir, el cuadro de "Población de 14 años y más, económicamente activa y ocupada, clasificada por sexo, rama de actividad y categoría de la ocupación".

Este trabajo fué encargado al Instituto del Cálculo de la Facultad de Ciencias Exactas y Naturales dependiente de la Universidad Nacional de Buenos Aires y los resultados se incluyen en esta publicación para conocimiento de los organismos y personas que pueda interesarles.

Faltan los cuadros correspondientes a Tierra del Fuego, Antártida, Islas Malvinas e Islas del Atlántico Sur, jurisdicciones para las cuales, debido al reducido número de habitantes, no se diseñó la muestra, no disponiéndose en el Instituto del Cálculo de las correspondientes tarjetas perforadas.

1870  
1871  
1872  
1873  
1874  
1875  
1876  
1877  
1878  
1879  
1880  
1881  
1882  
1883  
1884  
1885  
1886  
1887  
1888  
1889  
1890  
1891  
1892  
1893  
1894  
1895  
1896  
1897  
1898  
1899  
1900

INFLUENZA

The influenza epidemic of 1890-1891 was one of the most severe in the history of the United States. It began in the West and spread rapidly to the East, where it reached its height in the latter part of the year. The mortality was especially high among the young and the old.

The influenza epidemic of 1892-1893 was also very severe, and was characterized by a high mortality among the young. It began in the West and spread rapidly to the East, where it reached its height in the latter part of the year. The mortality was especially high among the young and the old.

The influenza epidemic of 1894-1895 was also very severe, and was characterized by a high mortality among the young. It began in the West and spread rapidly to the East, where it reached its height in the latter part of the year. The mortality was especially high among the young and the old.

The influenza epidemic of 1896-1897 was also very severe, and was characterized by a high mortality among the young. It began in the West and spread rapidly to the East, where it reached its height in the latter part of the year. The mortality was especially high among the young and the old.

The influenza epidemic of 1898-1899 was also very severe, and was characterized by a high mortality among the young. It began in the West and spread rapidly to the East, where it reached its height in the latter part of the year. The mortality was especially high among the young and the old.



## DENOMINACION DE SECTORES

- |            |  |
|------------|--|
| DIV. 0     | Agricultura, Silvicultura, Caza y Pesca.   |
| DIV. 1     | Explotación de Minas y Canteras.           |
| DIV. 2 y 3 | Industrias Manufactureras.                 |
| DIV. 4     | Electricidad, Gas y Servicios Sanitarios.  |
| DIV. 5     | Construcción.                              |
| DIV. 6     | Comercio.                                  |
| DIV. 7     | Transportes, Almacenajes y Comunicaciones. |
| DIV. 8     | Servicios.                                 |
| DIV. 9     | Otros Servicios e Indeterminados.          |

POBLACION MAYOR LE 14 AÑOS ECONOMICAMENTE ACTIVA, DISCRIMINADA POR CATEGORIA DE

OCUPACION, RAMA DE ACTIVIDAD Y SEXO:

Capital Federal

	EMPLEADORES		TRABAJADORES REMUNERADOS		TRABAJADORES POR CUENTA PROPIA		TRABAJADORES FAMILIARES		SIN ESPECIFICAR OCUPACION	
	varones	mujeres	varones	mujeres	varones	mujeres	varones	mujeres	varones	mujeres
DIV. 0	3412	437	4986	1706	787	219	87	0	262	262
DIV. 1	87	0	350	87	0	0	0	0	44	0
DIV. 2/3	44264	4461	188338	76280	27249	20032	656	656	6867	3936
DIV. 4	219	0	13297	1487	306	44	0	0	44	0
DIV. 5	4111	131	26156	962	8267	44	44	0	1312	0
DIV. 6	56379	6255	89489	36303	37571	3805	612	262	4986	919
DIV. 7	8354	87	57341	7129	8354	87	0	0	1618	0
DIV. 8	17889	3105	134890	170668	22700	11328	219	437	3893	1793
DIV. 9	10147	656	66526	32979	9972	2143	131	44	9404	3980
TOTAL	144862	15132	581373	327601	115206	37702	1749	1399	28430	10890

Desocupados que buscan  
trabajo por primera vez

Varones: 1618      Mujeres: 2493

TOTAL GENERAL: 1.268.455

POBLACION MAYOR DE 14 AÑOS OCUPADA, DISCRIMINADA POR CATEGORIA DE OCUPACION,

RAMA DE ACTIVIDAD Y SEXO

Capital Federal

	EMPLEADORES		TRABAJADORES REMUNERADOS		TRABAJADORES POR CUENTA PROPIA		TRABAJADORES FAMILIARES		SIN ESPECIFICAR OCUPACION	
	varones	mujeres	varones	mujeres	varones	mujeres	varones	mujeres	varones	mujeres
DIV. 0	3412	437	4899	1662	787	219	87	0	219	175
DIV. 1	87	0	350	87	0	0	0	0	44	0
DIV. 2y3	44176	4461	186588	74706	27118	20032	656	656	6780	3893
DIV. 4	219	0	13253	1487	306	44	0	0	44	0
DIV. 5	4111	131	25849	962	8223	44	44	0	1312	0
DIV. 6	56291	6255	88614	35822	37528	3805	612	262	4811	919
DIV. 7	8354	87	56991	7129	8354	87	0	0	1575	0
DIV. 8	17845	3105	134015	169224	22613	11285	219	437	3805	1793
DIV. 9	10104	656	64077	28867	9972	2143	131	44	9404	3980
TOTAL:	144599	15132	574636	319946	114901	37659	1749	1399	27994	10760

TOTAL GENERAL: 1.248.775



POBLACION MAYOR DE 14 AÑOS ECONOMICAMENTE ACTIVA, DISCRIMINADA POR CATEGORIA DE

OCUPACION, RAMA DE ACTIVIDAD Y SEXO:

Buenos Aires

	EMPLEADORES		TRABAJADORES REMUNERADOS		TRABAJADORES POR CUENTA PROPIA		TRABAJADORES FAMILIARES		SIN ESPECIFICAR OCUPACION	
	varones	mujeres	varones	mujeres	varones	mujeres	varones	mujeres	varones	mujeres
DIV. 0	93507	4683	153261	10820	29554	2584	17765	4199	19864	3714
DIV. 1	969	161	3391	161	161	161	0	0	161	0
DIV. 2/3	70413	7429	545539	144702	44089	27132	2260	807	16796	13888
DIV. 4	323	0	34722	1776	484	0	0	0	646	0
DIV. 5	17280	161	128391	969	24386	0	484	0	10013	161
DIV. 6	84140	10013	115148	34076	36175	4037	2584	1292	9851	1615
DIV. 7	13727	323	144379	9851	13404	0	161	0	5491	0
DIV. 8	20187	6621	197027	195574	16150	10820	161	323	4683	5168
DIV. 9	18895	646	159560	46027	14373	1938	2584	969	24709	6460
TOTAL:	319441	30037	1481418	443956	178776	46672	25999	7590	92214	31006

Desocupados que buscan trabajo por primera vez

Varones: 484 Mujeres: 0

TOTAL GENERAL: 2.657.593



POBLACION MAYOR DE 14 ANOS CUZADA, DISCRIMINADA POR CATEGORIA DE OCUPACION,

RAMA DE ACTIVIDAD Y SEXO

Buenos Aires.

	EMPLEADORES		TRABAJADORES REMUNERADOS		TRABAJADORES POR CUENTA PROPIA		TRABAJADORES FAMILIARES		SIN ESPECIFICAR OCUPACION	
	varones	mujeres	varones	mujeres	varones	mujeres	varones	mujeres	varones	mujeres
DIV. 0	93346	4683	148093	9528	29393	2584	17765	4199	18895	1776
DIV. 1	807	161	3068	161	161	161	0	0	161	0
DIV. 2/3	70090	7429	538594	141795	44089	27132	2260	807	16796	13888
DIV. 4	323	0	34399	1615	484	0	0	0	646	0
DIV. 5	17280	161	125322	969	24386	0	484	0	9851	161
DIV. 6	83494	10013	113694	32461	36014	4037	2584	1292	9528	1453
DIV. 7	13727	323	143248	9528	13243	0	161	0	5491	0
DIV. 8	20187	6621	194928	191375	16150	10820	161	323	4522	5168
DIV. 9	18734	646	146155	32138	14373	1938	2584	969	24709	6460
TOTAL:	317988	30037	1447501	419570	178293	46672	25999	7590	90599	28906

TOTAL GENERAL: 2.593.155

POBLACION MAYOR DE 14 AÑOS ECONOMICAMENTE ACTIVA, DISCRIMINADA POR CATEGORIA DE

OCUPACION, RAMA DE ACTIVIDAD Y SEXO:

Catamarca

	EMPLEADORES		TRABAJADORES REMUNERADOS		TRABAJADORES POR CUENTA PROPIA		TRABAJADORES FAMILIARES		SIN ESPECIFICAR OCUPACION	
	varones	mujeres	varones	mujeres	varones	mujeres	varones	mujeres	varones	mujeres
DIV. 0	465	18	5586	242	5984	441	1516	229	97	72
DIV. 1	0	0	236	6	30	0	0	0	6	0
DIV. 2 y 3	266	0	3726	1051	1220	3038	103	193	0	42
DIV. 4	0	0	864	6	6	0	0	0	0	0
DIV. 5	60	0	3309	66	658	18	12	0	6	0
DIV. 6	483	54	1455	453	1661	236	91	0	12	0
DIV. 7	12	0	1884	181	290	0	12	0	0	0
DIV. 8	72	30	5326	7875	296	314	0	24	0	0
DIV. 9	42	6	3339	1081	374	109	163	66	30	36
TOTAL:	1400	108	25725	10961	10519	4156	1897	512	151	150

Desocupados que buscan trabajo por primera vez

Varones: 0 Mujeres: 0

TOTAL GENERAL: 55.579

POBLACION MAYOR DE 14 AÑOS OCUPADA, DISCRIMINADA POR CATEGORIA DE OCUPACION,

RAMA DE ACTIVIDAD Y SEXO

Catamarca

DIV.	EMPLEADORES		TRABAJADORES REMUNERADOS		TRABAJADORES POR CUENTA PROPIA		TRABAJADORES FAMILIARES		SIN ESPECIFICAR OCUPACION	
	varones	mujeres	varones	mujeres	varones	mujeres	varones	mujeres	varones	mujeres
DIV. 0	465	18	5381	217	5984	441	1516	229	85	60
DIV. 1	0	0	211	0	30	0	0	0	6	0
DIV. 2Y3	266	0	3551	972	1214	3031	103	193	0	42
DIV. 4	0	0	845	6	6	0	0	0	0	0
DIV. 5	60	0	3116	66	658	18	12	0	6	0
DIV. 6	483	54	1329	344	1661	236	91	0	12	0
DIV. 7	12	0	1854	175	290	0	12	0	0	0
DIV. 8	72	24	5199	7361	296	314	0	24	0	0
DIV. 9	42	6	2259	362	374	109	163	66	30	36
TOTAL:	1400	102	23745	9503	10513	4149	1897	512	139	138

TOTAL GENERAL: 52.098



POBLACION MAYOR DE 14 AÑOS ECONOMICAMENTE ACTIVA, DISCRIMINADA POR CATEGORIA DE

OCUPACION, RAMA DE ACTIVIDAD Y SEXO:

CORDOBA

DIV.	EMPLEADORES		TRABAJADORES REMUNERADOS		TRABAJADORES POR CUENTA PROPIA		TRABAJADORES FAMILIARES		SIN ESPECIFICAR OCUPACION	
	varones	mujeres	varones	mujeres	varones	mujeres	varones	mujeres	varones	mujeres
DIV. 0	38958	962	56374	2337	29241	1696	17416	2933	6462	550
DIV. 1	367	0	3621	92	321	46	0	0	0	0
DIV. 2 y 3	16133	1558	76724	11412	11504	10541	1054	687	2520	3254
DIV. 4	46	0	5408	229	46	0	0	0	92	0
DIV. 5	4125	92	25575	458	5775	0	92	0	917	46
DIV. 6	19891	1971	28554	9900	12466	1283	825	596	2337	458
DIV. 7	4354	92	28783	1467	4033	0	0	0	367	46
DIV. 8	5408	1833	44183	67832	6600	4308	183	321	1100	1421
DIV. 9	4583	367	39920	8433	5454	733	1283	137	5225	1742
TOTAL:	93555	6875	309142	102160	75440	18607	20853	4674	19020	7517

Desocupados que buscan trabajo por primera vez

Varones: 275 Mujeres: 92

TOTAL GENERAL: 658520

POBLACION MAYOR DE 14 AÑOS OCUPADA, DISCRIMINADA POR CATEGORIA DE OCUPACION,

RASA DE ACTIVIDAD Y SEXO

CORDOBA

	EMPLEADORES		TRABAJADORES REEMBOLSADOS		TRABAJADORES POR CUENTA PROPIA		TRABAJADORES FAMILIARES		SIN ESPECIFICAR OCUPACION	
	varones	mujeres	varones	mujeres	varones	mujeres	varones	mujeres	varones	mujeres
DIV. 0	33366	962	54312	2154	29195	1696	17416	2887	6279	275
DIV. 1	321	0	3529	46	321	46	0	0	0	0
DIV. 2y3	16133	1558	75165	10771	11504	10541	1054	687	2429	3208
DIV. 4	46	0	5362	229	46	0	0	0	92	0
DIV. 5	3987	92	24612	458	5729	0	92	0	917	46
DIV. 6	19846	1971	28004	9487	12466	1283	779	596	2337	458
DIV. 7	4308	92	28187	1421	3987	0	0	0	367	46
DIV. 8	5362	1833	43403	65861	6600	4308	183	321	1008	1329
DIV. 9	4583	367	34420	4812	5362	733	1283	137	5225	1742
TOTAL:	93452	6875	296994	95239	75210	18607	20807	4628	18654	7104

TOTAL GENERAL: 637570

POBLACION MAYOR LE 14 AÑOS ECONOMICAMENTE ACTIVA, DISCRIMINADA POR CATEGORIA DE

OCUPACION, RAMA DE ACTIVIDAD Y SEXO:

**CORRIENTES**

	EMPLEADORES		TRABAJADORES REMUNERADOS		TRABAJADORES POR CUENTA PROPIA		TRABAJADORES FAMILIARES		SIN ESPECIFICAR OCUPACION	
	varones	mujeres	varones	mujeres	varones	mujeres	varones	mujeres	varones	mujeres
DIV. 0	5344	393	20312	1295	19082	1885	10508	4853	2754	459
DIV. 1	16	0	197	0	33	0	0	0	16	0
DIV. 2 y 3	1688	213	10132	1492	2328	1541	164	147	230	459
DIV. 4	16	0	1377	33	0	0	0	0	0	0
DIV. 5	262	0	6918	98	1311	0	66	0	180	0
DIV. 6	3033	279	5262	1230	2311	492	426	66	377	131
DIV. 7	344	16	6148	197	787	16	16	0	115	16
DIV. 8	525	213	12066	21705	918	1377	33	115	98	443
DIV. 9	574	66	8148	2246	2508	492	918	180	2230	1098
TOTAL:	11802	1180	70560	28296	29278	5803	12131	5361	6000	2606

Desocupados que buscan trabajo por primera vez

Varones: 213

Mujeres: 246

TOTAL GENERAL: 173476



POBLACION MAYOR DE 14 AÑOS OCUPADA, DISCRIMINADA POR CATEGORIA DE OCUPACION,

RAMA DE ACTIVIDAD Y SEXO

**CORRIENTES**

	EMPLAZADORES		TRABAJADORES REMUNERADOS		TRABAJADORES POR CUENTA PROPIA		TRABAJADORES FAMILIARES		SIN ESPECIFICAR OCUPACION	
	varones	mujeres	varones	mujeres	varones	mujeres	varones	mujeres	varones	mujeres
DIV. 0	5328	393	19787	1246	18803	1869	10426	4803	2721	459
DIV. 1	16	0	197	0	33	0	0	0	0	0
DIV. 2y3	1688	213	9852	1393	2279	1524	164	147	230	459
DIV. 4	0	0	1344	33	0	0	0	0	0	0
DIV. 5	262	0	6656	82	1311	0	49	0	164	0
DIV. 6	3033	279	5082	1164	2311	492	426	66	377	131
DIV. 7	344	16	6115	197	787	16	16	0	115	16
DIV. 8	525	213	11853	21000	918	1377	33	115	82	443
DIV. 9	574	49	6361	1213	2475	459	902	180	2230	1098
TOTAL:	11770	1163	67247	26328	28917	5737	12016	5311	5919	2606

TOTAL GENERAL: 167014

POBLACION MAYOR LE 14 AÑOS ECONOMICAMENTE ACTIVA, DISCRIMINADA POR CATEGORIA DE

OCUPACION, RAMA DE ACTIVIDAD Y SEXO:

Chaco

	EMPLEADORES		TRABAJADORES REMUNERADOS		TRABAJADORES POR CUENTA PROPIA		TRABAJADORES FAMILIARES		SIN ESPECIFICAR OCUPACION	
	varones	mujeres	varones	mujeres	varones	mujeres	varones	mujeres	varones	mujeres
DIV. 0	15947	549	24462	1567	9339	679	13475	3409	2811	452
DIV. 1	16	0	113	0	0	0	0	0	0	16
DIV. 2 y 3	2278	145	23.687	1002	1939	1390	403	97	485	275
DIV. 4	0	0	743	0	0	0	0	0	0	0
DIV. 5	485	0	6964	48	1083	0	65	0	162	0
DIV. 6	3506	517	5494	1147	2731	388	501	113	275	0
DIV. 7	501	0	5833	178	646	16	48	0	113	0
DIV. 8	872	226	11068	15963	953	727	81	113	81	162
DIV. 9	566	46	8919	1293	937	291	824	194	856	501
TOTAL:	24171	1485	67283	21198	17628	3491	15397	3926	4783	1406

Desocupados que buscan trabajo por primera vez

Varones: 32

Mujeres: 16

TOTAL GENERAL: 157.152

POBLACION MAYOR DE 14 AÑOS OCUPADA, DISCRIMINADA POR CATEGORIA DE OCUPACION,

RAMA DE ACTIVIDAD Y SEXO.

Chaco

	EMPLAZADORES		TRABAJADORES REMUNERADOS		TRABAJADORES POR CUENTA PROPIA		TRABAJADORES FAMILIARES		SIN ESPECIFICAR OCUPACION	
	varones	mujeres	varones	mujeres	varones	mujeres	varones	mujeres	varones	mujeres
DIV. 0	15931	549	23460	1519	9339	679	13475	3409	2811	436
DIV. 1	16	0	113	0	0	0	0	0	0	16
DIV. 2 y 3	2278	145	22669	953	1939	1390	403	97	485	275
DIV. 4	0	0	711	0	0	0	0	0	0	0
DIV. 5	485	0	6511	32	1083	0	65	0	145	0
DIV. 6	3506	517	5348	1050	2731	388	501	113	259	0
DIV. 7	485	0	5736	178	646	16	48	0	113	0
DIV. 8	856	226	10874	15349	937	727	81	113	81	145
DIV. 9	566	48	6883	533	937	291	824	194	856	501
TOTAL:	24123	1485	82305	19614	17612	3491	15397	3926	4750	1373

TOTAL GENERAL: 174.076



POBLACION MAYOR LE 14 AÑOS ECONOMICAMENTE ACTIVA, DISCRIMINADA POR CATEGORIA DE

OCUPACION, RAMA DE ACTIVIDAD Y SEXO:

Chubut

	EMPLEADORES		TRABAJADORES REMUNERADOS		TRABAJADORES POR CUENTA PROPIA		TRABAJADORES FAMILIARES		SIN ESPECIFICAR OCUPACION	
	varones	mujeres	varones	mujeres	varones	mujeres	varones	mujeres	varones	mujeres
DIV. 0	3212	130	9570	357	1661	80	803	141	20	30
DIV. 1	40	10	7015	186	10	0	0	0	5	0
DIV. 2 y 3	883	25	3778	1134	512	331	10	15	0	5
DIV. 4	15	0	517	5	10	0	0	0	0	0
DIV. 5	381	0	2906	20	366	5	0	0	0	0
DIV. 6	1104	135	2118	793	411	70	10	10	0	0
DIV. 7	331	0	2961	141	411	0	15	5	0	0
DIV. 8	427	95	6022	4787	196	206	5	15	0	0
DIV. 9	181	5	2825	577	135	15	80	25	15	5
TOTAL:	6574	400	37712	7994	3712	707	923	211	40	40

Desocupados que buscan trabajo por primera vez

Varones: 0 Mujeres: 0

TOTAL GENERAL: 58.313

POBLACION MAYOR DE 14 AÑOS OCUPADA, DISCRIMINADA POR CATEGORIA DE OCUPACION,

RAMA DE ACTIVIDAD Y SEXO

Chubut

	EMPLAZADORES		TRABAJADORES REMUNERADOS		TRABAJADORES POR CUENTA PROPIA		TRABAJADORES FAMILIARES		SIN ESPECIFICAR OCUPACION	
	varones	mujeres	varones	mujeres	varones	mujeres	varones	mujeres	varones	mujeres
DIV. 0	3207	130	9404	346	1656	80	803	141	20	25
DIV. 1	40	10	6985	186	10	0	0	0	5	0
DIV. 2y3	883	25	3748	1119	512	331	10	15	0	5
DIV. 4	15	0	512	5	10	0	0	0	0	0
DIV. 5	381	0	2870	20	361	5	0	0	0	0
DIV. 6	1099	135	2103	783	406	70	10	10	0	0
DIV. 7	331	0	2951	141	411	0	15	5	0	0
DIV. 8	427	90	5962	4637	196	206	5	15	0	0
DIV. 9	176	5	2554	371	135	15	80	25	0	5
TOTAL:	6559	395	37089	7608	3697	707	923	211	25	35

TOTAL GENERAL: 57.249

POBLACION MAYOR DE 14 AÑOS ECONOMICAMENTE ACTIVA, DISCRIMINADA POR CATEGORIA DE

OCUPACION, RAMA DE ACTIVIDAD Y SEXO:

Entre Ríos

	EMPLEADORES		TRABAJADORES REMUNERADOS		TRABAJADORES POR CUENTA PROPIA		TRABAJADORES FAMILIARES		SIN ESPECIFICAR OCUPACION	
	varones	mujeres	varones	mujeres	varones	mujeres	varones	mujeres	varones	mujeres
DIV. 0	11005	306	29393	447	19511	400	16037	1858	1199	71
DIV. 1	47	0	1340	0	141	0	24	0	0	0
DIV. 2 y 3	4138	471	24808	3480	4586	3340	659	259	564	800
DIV. 4	0	0	2234	94	0	0	0	0	0	0
DIV. 5	1129	0	14391	118	2093	24	24	0	423	0
DIV. 6	6584	800	11969	3151	4891	470	823	400	564	118
DIV. 7	1293	0	12792	682	1834	0	118	0	212	0
DIV. 8	1176	282	21422	29276	1952	1811	165	188	165	705
DIV. 9	1035	47	16531	3363	3504	517	1905	988	1152	635
TOTAL:	26407	1906	134880	40611	38612	6562	19755	3693	4279	2329

Desocupados que buscan trabajo por primera vez

Varones: 541

Mujeres: 376

TOTAL GENERAL: 279.951



POBLACION MAYOR DE 14 AÑOS OCUPADA, DISCRIMINADA POR CATEGORIA DE OCUPACION,

RAMA DE ACTIVIDAD Y SEXO

Entre Ríos

	EMPLEADORES		TRABAJADORES REMUNERADOS		TRABAJADORES POR CUENTA PROPIA		TRABAJADORES FAMILIARES		SIN ESPECIFICAR OCUPACION	
	varones	mujeres	varones	mujeres	varones	mujeres	varones	mujeres	varones	mujeres
DIV. 0	11005	306	28147	400	19541	400	16037	1858	1199	47
DIV. 1	47	0	1293	0	141	0	0	0	0	0
DIV. 2 y 3	4138	471	23891	3010	4586	3340	659	259	564	800
DIV. 4	0	0	2234	94	0	0	0	0	0	0
DIV. 5	1129	0	13709	118	2046	24	24	0	423	0
DIV. 6	6584	800	11381	2916	4868	470	823	400	541	94
DIV. 7	1293	0	12604	682	1811	0	118	0	212	0
DIV. 8	1176	282	21116	28147	1952	1811	165	188	165	682
DIV. 9	1035	47	14038	1481	3480	517	1905	964	1152	635
TOTAL:	26407	1906	128413	36848	38425	6562	19731	3669	4256	2258

TOTAL GENERAL: 268.475

POBLACION MAYOR DE 14 AÑOS ECONOMICAMENTE ACTIVA, DISCRIMINADA POR CATEGORIA DE

OCUPACION, RAMA DE ACTIVIDAD Y SEXO:

DIV.	EMPLEADORES		TRABAJADORES REMUNERADOS		TRABAJADORES POR CUENTA PROPIA		TRABAJADORES FAMILIARES		FORMOSA SIN ESPECIFICAR OCUPACION	
	varones	mujeres	varones	mujeres	varones	mujeres	varones	mujeres	varones	mujeres
DIV. 0	4382	159	8415	184	6836	306	3109	398	1157	159
DIV. 1	0	0	24	12	0	0	0	0	6	6
DIV. 2-3	495	24	4101	147	869	942	98	61	160	275
DIV. 4	0	0	245	6	0	0	0	0	0	0
DIV. 5	67	6	1726	6	294	0	12	0	43	0
DIV. 6	918	177	1885	655	765	318	43	18	80	18
DIV. 7	98	0	1714	43	239	0	12	0	18	0
DIV. 8	159	61	4400	4780	269	453	24	55	31	80
DIV. 9	355	12	2748	508	679	92	435	80	594	245
TOTAL:	6474	439	25258	6341	9951	2111	3733	612	2089	783

Desocupados que buscan trabajo por primera vez

Varones: 86 Mujeres: 104

TOTAL GENERAL: 57981

TABLE H108

POBLACION MAYOR DE 14 AÑOS OCUPADA, DISCRIMINADA POR CATEGORIA DE OCUPACION,

RAMA DE ACTIVIDAD Y SEXO

FORMOSA

	EMPLAZADORES		TRABAJADORES REMUNERADOS		TRABAJADORES POR CUENTA PROPIA		TRABAJADORES FAMILIARES		SIN ESPECIFICAR OCUPACION	
	varones	mujeres	varones	mujeres	varones	mujeres	varones	mujeres	varones	mujeres
DIV. 0	4363	159	8256	177	6836	306	3109	398	1157	135
DIV. 1	0	0	24	12	0	0	0	0	0	0
DIV. 2y3	489	24	3959	110	869	936	98	61	160	269
DIV. 4	0	0	239	6	0	0	0	0	0	0
DIV. 5	67	6	1622	6	294	0	12	0	37	0
DIV. 6	918	177	1793	594	765	306	43	18	80	18
DIV. 7	98	0	1689	43	239	0	12	0	18	0
DIV. 8	159	61	4302	4627	269	453	24	55	31	80
DIV. 9	349	6	1824	245	673	92	435	80	594	245
TOTAL:	6443	433	23708	5820	9945	2093	3733	612	2077	747

TOTAL GENERAL: 55.611



POBLACION MAYOR DE 14 AÑOS ECONOMICAMENTE ACTIVA, DISCRIMINADA POR CATEGORIA DE

OCUPACION, RAMA DE ACTIVIDAD Y SEXO:

JUJUY

	EMPLEADORES		TRABAJADORES REMUNERADOS		TRABAJADORES POR CUENTA PROPIA		TRABAJADORES FAMILIARES		SIN ESPECIFICAR OCUPACION	
	varones	mujeres	varones	mujeres	varones	mujeres	varones	mujeres	varones	mujeres
DIV. 0	955	48	22821	1926	2795	1120	549	613	192	299
DIV. 1	21	5	1920	37	27	0	0	0	0	0
DIV. 2 y 3	634	21	12915	682	1082	891	59	117	96	133
DIV. 4	0	0	624	27	21	0	0	0	0	0
DIV. 5	123	0	4748	11	464	0	11	0	75	0
DIV. 6	1243	181	2320	822	1424	709	48	48	101	27
DIV. 7	69	0	3206	80	224	0	21	0	11	0
DIV. 8	171	59	6001	7852	277	507	0	37	32	64
DIV. 9	144	16	6017	1046	464	155	155	53	149	101
TOTAL:	3360	330	60572	12482	6778	3382	843	868	656	624

Desocupados que buscan trabajo por primera vez

Varones: 176

Mujeres: 43

TOTAL GENERAL: 90.115

POBLACION MAYOR DE 14 AÑOS OCUPADA, DISCRIMINADA POR CATEGORIA DE OCUPACION,

RAMA DE ACTIVIDAD Y SEXO

Jujuy

	EMPLAZADORES		TRABAJADORES REMUNERADOS		TRABAJADORES POR CUENTA PROPIA		TRABAJADORES FAMILIARES		SIN ESPECIFICAR OCUPACION	
	varones	mujeres	varones	mujeres	varones	mujeres	varones	mujeres	varones	mujeres
DIV. 0	950	48	22597	1926	2774	1120	549	613	171	240
DIV. 1	21	0	1388	37	27	0	0	0	0	0
DIV. 2y3	624	21	12685	645	1077	891	59	117	96	133
DIV. 4	0	0	619	27	21	0	0	0	0	0
DIV. 5	117	0	4593	11	459	0	11	0	69	0
DIV. 6	1243	181	2278	795	1424	704	48	48	101	27
DIV. 7	64	0	3163	80	224	0	21	0	5	0
DIV. 8	171	59	5927	7522	277	507	0	37	32	64
DIV. 9	144	15	5132	581	448	155	155	53	149	101
TOTAL:	3334	325	58882	11624	6731	3377	843	868	623	565

TOTAL GENERAL: 87.172

POBLACION MAYOR LE 14 AÑOS ECONOMICAMENTE ACTIVA, DISCRIMINADA POR CATEGORIA DE

OCUPACION, RAMA DE ACTIVIDAD Y SEXO:

La Pampa

	EMPLADOS		TRABAJADORES REMUNERADOS		TRABAJADORES POR CUENTA PROPIA		TRABAJADORES FAMILIARES		SIN ESPECIFICAR OCUPACION	
	varones	mujeres	varones	mujeres	varones	mujeres	varones	mujeres	varones	mujeres
DIV. 0	6750	232	10208	192	3039	86	2736	86	242	30
DIV. 1	15	0	121	0	20	0	0	0	5	0
DIV. 2/3	1333	76	4392	378	849	515	60	10	91	66
DIV. 4	25	0	414	0	15	0	5	0	0	0
DIV. 5	459	10	3090	10	565	5	15	0	35	0
DIV. 6	1772	172	2610	646	631	111	81	45	50	5
DIV. 7	318	0	2837	81	353	0	15	0	25	0
DIV. 8	459	106	4195	5018	257	363	20	30	15	15
DIV. 9	813	35	2681	525	434	30	207	5	1706	76
TOTAL:	11944	631	30548	6850	6163	1110	3139	176	2124	192

Desocupados que buscar trabajo por primera vez

Varones: 45 Mujeres: 0

TOTAL GENERAL: 62.922



POBLACION MAYOR DE 14 AÑOS OCUPADA, DISCRIMINADA POR CATEGORIA DE OCUPACION,

RAMA DE ACTIVIDAD Y SEXO

La Pampa.

	EMPLEADORES		TRABAJADORES REEMERADOS		TRABAJADORES POR CUENTA PROPIA		TRABAJADORES FAMILIARES		SIN ESPECIFICAR OCUPACION	
	varones	mujeres	varones	mujeres	varones	mujeres	varones	mujeres	varones	mujeres
DIV. 0	6740	227	10056	192	3039	86	2736	86	232	10
DIV. 1	10	0	121	0	20	0	0	0	5	0
DIV. 2Y3	1328	76	4357	368	849	515	60	10	91	66
DIV. 4	25	0	414	0	15	0	5	0	0	0
DIV. 5	459	10	3059	10	565	5	15	0	35	0
DIV. 6	1772	172	2570	636	631	111	81	45	45	5
DIV. 7	318	0	2832	81	353	0	15	0	25	0
DIV. 8	459	106	4170	4963	257	363	20	30	15	15
DIV. 9	808	35	2509	389	434	30	202	5	1661	76
TOTAL:	11919	626	30088	6639	6163	1110	3134	176	2109	172

TOTAL GENERAL: 62.136

POBLACION MAYOR DE 14 AÑOS ECONOMICAMENTE ACTIVA, DISCRIMINADA POR CATEGORIA DE

OCUPACION, PARA DE ACTIVIDAD Y SEXO:

La Rioja

	EMPLAADOS		TRABAJADORES REMUNERADOS		TRABAJADORES POR CUENTA PROPIA		TRABAJADORES FAMILIARES		SIN ESPECIFICAR OCUPACION	
	varones	mujeres	varones	mujeres	varones	mujeres	varones	mujeres	varones	mujeres
DIV. 0	398	30	4559	156	2516	91	393	91	15	20
DIV. 1	5	0	518	5	30	0	0	0	10	0
DIV. 2y3	287	20	3417	418	714	654	60	19	0	0
DIV. 4	0	0	775	5	5	5	0	0	0	0
DIV. 5	55	0	2577	10	267	0	5	0	0	0
DIV. 6	448	70	1067	352	966	161	35	5	10	5
DIV. 7	60	0	2109	161	211	0	5	0	0	0
DIV. 8	60	25	4147	5963	151	186	5	5	0	0
DIV. 9	136	5	3910	936	936	75	292	50	65	20
TOTAL:	1449	150	23079	8006	5796	1172	795	161	100	45

Desocupados que buscan trabajo por primera vez

Varones: 0 Mujeres: 0

TOTAL GENERAL: 40.753.

POBLACION MAYOR DE 14 AÑOS OCUPADA, DISCRIMINADA POR CATEGORIA DE OCUPACION,

RAMA DE ACTIVIDAD Y SEXO

La Rioja

	EMPLEADORES		TRABAJADORES REMUNERADOS		TRABAJADORES POR CUENTA PROPIA		TRABAJADORES FAMILIARES		SIN ESPECIFICAR OCUPACION	
	varones	mujeres	varones	mujeres	varones	mujeres	varones	mujeres	varones	mujeres
DIV. 0	393	20	4363	131	2511	91	393	91	15	10
DIV. 1	5	0	483	5	30	0	0	0	10	0
DIV. 2/3	282	20	3281	347	714	644	60	10	0	0
DIV. 4	0	0	775	5	5	5	0	0	0	0
DIV. 5	55	0	2350	5	262	0	5	0	0	0
DIV. 6	448	70	1027	322	966	161	35	5	10	5
DIV. 7	60	0	2063	156	211	0	5	0	0	0
DIV. 8	60	25	4021	5687	151	186	5	5	0	0
DIV. 9	136	0	3070	498	931	75	292	50	65	20
TOTAL:	1439	135	21433	7156	5781	1162	795	161	100	35

TOTAL GENERAL: 38.197



POBLACION MAYOR LE 14 AÑOS ECONOMICAMENTE ACTIVA, DISCRIMINADA POR CATEGORIA DE

OCUPACION, RAMA DE ACTIVIDAD Y SEXO:

Mendoza

	EMPLEADORES		TRABAJADORES REMUNERADOS		TRABAJADORES POR CUENTA PROPIA		TRABAJADORES FAMILIARES		SIN ESPECIFICAR OCUPACION	
	varones	mujeres	varones	mujeres	varones	mujeres	varones	mujeres	varones	mujeres
DIV. 0	15878	251	48482	3888	9858	326	6823	1957	2107	401
DIV. 1	25	0	2634	25	0	0	0	0	0	0
DIV. 2 y 3	5594	451	30592	4590	6015	3060	452	100	903	552
DIV. 4	0	0	2654	75	125	0	0	0	0	0
DIV. 5	1380	0	12592	50	3562	0	25	0	477	0
DIV. 6	6196	753	11600	5368	7219	803	326	176	477	25
DIV. 7	978	0	12211	326	1630	0	0	0	326	25
DIV. 8	1279	426	21971	25241	2860	1405	75	151	351	151
DIV. 9	2157	151	12492	5117	2985	226	1129	527	1254	452
TOTAL:	33487	2032	155228	44680	34254	5820	8830	2911	5895	1606

Desocupados que buscan  
trabajo por primera vez

Varones: 652

Mujeres: 477

TOTAL GENERAL: 295.872

POBLACION MAYOR DE 14 AÑOS OCUPADA, DISCRIMINADA POR CATEGORIA DE OCUPACION,

RAMA DE ACTIVIDAD Y SEXO

Mendoza

DIV.	EMPLAZADORES		TRABAJADORES REMUNERADOS		TRABAJADORES POR CUENTA PROPIA		TRABAJADORES FAMILIARES		SIN ESPECIFICAR OCUPACION	
	varones	mujeres	varones	mujeres	varones	mujeres	varones	mujeres	varones	mujeres
DIV. 0	15828	251	48281	3662	9858	326	6823	1957	2107	3510
DIV. 1	25	0	2584	25	0	0	0	0	0	0
DIV. 2/3	5569	451	29539	4139	6015	3035	452	100	878	5520
DIV. 4	0	0	2604	75	125	0	0	0	0	0
DIV. 5	1380	0	12216	50	3537	0	525	0	426	50
DIV. 6	6196	753	11274	5092	7144	803	326	176	452	25
DIV. 7	978	0	11960	326	1605	0	0	0	0	0
DIV. 8	1279	426	21619	24714	2860	1405	75	151	351	151
DIV. 9	2157	151	10284	2885	2910	226	1104	527	1254	452
TOTAL:	33412	2032	150361	40968	34054	5795	8805	2911	5794	1556

33487 155628 44680

TOTAL GENERAL: 285.688



POBLACION MAYOR DE 14 AÑOS ECONOMICAMENTE ACTIVA, DISCRIMINADA POR CATEGORIA DE

OCUPACION, RAMA DE ACTIVIDAD Y SEXO:

Misiones

	EMPLEADORES		TRABAJADORES REMUNERADOS		TRABAJADORES POR CUENTA PROPIA		TRABAJADORES FAMILIARES		SIN ESPECIFICAR OCUPACION	
	varones	mujeres	varones	mujeres	varones	mujeres	varones	mujeres	varones	mujeres
DIV. 0	7983	427	23118	2882	12431	878	7828	3475	2515	557
DIV. 1	12	0	95	12	0	0	0	0	0	0
DIV. 2/3	1993	154	14364	794	1672	973	225	36	451	225
DIV. 4	24	0	332	0	12	0	0	0	0	0
DIV. 5	285	0	3879	71	522	0	24	0	59	0
DIV. 6	2266	332	3962	901	1969	380	297	107	225	24
DIV. 7	486	0	3380	119	557	0	47	0	202	0
DIV. 8	522	154	7959	9442	557	830	36	24	95	261
DIV. 9	427	12	5005	1174	771	225	368	119	961	403
TOTAL:	13998	1079	62094	15395	18491	3286	8825	3761	4508	1470

Desocupados que buscan trabajo por primera vez

Varones: 154      Mujeres: 95

TOTAL GENERAL: 133.156



POBLACION MAYOR DE 14 AÑOS OCUPADA, DISCRIMINADA POR CATEGORIA DE OCUPACION,

RAMA DE ACTIVIDAD Y SEXO

Misiones

	EMPLAZADORES		TRABAJADORES REMUNERADOS		TRABAJADORES POR CUENTA PROPIA		TRABAJADORES FAMILIARES		SIN ESPECIFICAR OCUPACION	
	varones	mujeres	varones	mujeres	varones	mujeres	varones	mujeres	varones	mujeres
DIV. 0	7983	427	22880	2870	12419	878	7828	3475	2479	522
DIV. 1	12	0	83	12	0	0	0	0	0	0
DIV. 2/3	1993	154	14139	759	1649	973	225	36	451	225
DIV. 4	24	0	332	0	12	0	0	0	0	0
DIV. 5	285	0	3784	71	522	0	24	0	59	0
DIV. 6	2266	332	3902	901	1969	368	297	107	225	12
DIV. 7	486	0	3274	119	557	0	47	0	202	0
DIV. 8	522	154	7935	9299	557	830	36	24	95	261
DIV. 9	427	12	4507	878	771	225	368	119	961	403
TOTAL:	13998	1079	60836	14909	18456	3274	8825	3761	4472	1423

TOTAL GENERAL: 131.033

POBLACION MAYOR LE 14 AÑOS ECONOMICAMENTE ACTIVA, DISCRIMINADA POR CATEGORIA DE

OCUPACION, RAMA DE ACTIVIDAD Y SEXO:

Neuquén

	EMPLEADORES		TRABAJADORES REMUNERADOS		TRABAJADORES POR CUENTA PROPIA		TRABAJADORES FAMILIARES		SIN ESPECIFICAR OCUPACION	
	varones	mujeres	varones	mujeres	varones	mujeres	varones	mujeres	varones	mujeres
DIV. 0	1168	85	5310	197	2389	113	1321	254	12	16
DIV. 1	28	0	1881	4	44	0	8	0	0	0
DIV. 2 y 3	359	32	4524	258	278	298	16	40	0	0
DIV. 4	8	0	346	4	8	0	0	0	0	0
DIV. 5	52	0	1652	8	246	0	4	0	4	0
DIV. 6	802	133	1192	395	346	52	64	28	0	0
DIV. 7	157	0	1511	20	197	0	12	0	0	0
DIV. 8	141	68	4681	3545	161	230	12	16	0	0
DIV. 9	197	28	2856	294	342	28	246	48	20	0
TOTAL:	2912	346	23953	4725	4011	721	1683	386	36	16

Desocupados que buscan trabajo por primera vez

Varones: 0

Mujeres: 0

TOTAL GENERAL: 38.769

PUBLICACION MAYOR DE 14 AÑOS OCUPADA, DISCRIMINADA POR CATEGORIA DE OCUPACION,

RAMA DE ACTIVIDAD Y SEXO

Neuquén

	EMPLEADORES		TRABAJADORES REMUNERADOS		TRABAJADORES POR CUENTA PROPIA		TRABAJADORES FAMILIARES		SIN ESPECIFICAR OCUPACION	
	varones	mujeres	varones	mujeres	varones	mujeres	varones	mujeres	varones	mujeres
DIV. 0	1164	85	5144	193	2353	113	1321	254	0	16
DIV. 1	28	0	1869	4	44	0	8	0	0	0
DIV. 2Y3	359	32	4460	250	274	298	16	40	0	0
DIV. 4	8	0	346	4	8	0	0	0	0	0
DIV. 5	52	0	1603	8	246	0	4	0	4	0
DIV. 6	798	133	1176	387	342	52	64	28	0	0
DIV. 7	157	0	1482	20	197	0	12	0	0	0
DIV. 8	141	68	4665	3489	161	230	12	8	0	0
DIV. 9	197	28	2566	222	342	28	246	48	20	0
TOTAL:	2904	346	23311	4577	3967	721	1683	378	24	16

TOTAL GENERAL: 37.927



POBLACION MAYOR LE 14 AÑOS ECONOMICAMENTE ACTIVA, DISCRIMINADA POR CATEGORIA DE

OCUPACION, PAMI DE ACTIVIDAD Y SEXO:

RIO NEGRO

	EMPLEADORES		TRABAJADORES REMUNERADOS		TRABAJADORES POR CUENTA PROPIA		TRABAJADORES FAMILIARES		SIN ESPECIFICAR OCUPACION	
	varones	mujeres	varones	mujeres	varones	mujeres	varones	mujeres	varones	mujeres
DIV. 0	5558	139	16845	885	2152	133	988	97	115	42
DIV. 1	145	18	479	18	6	0	0	0	12	24
DIV. 2 y 3	1286	73	6407	497	770	473	48	6	6	6
DIV. 4	18	0	1206	6	42	0	0	0	0	0
DIV. 5	364	18	2564	24	442	0	12	0	0	0
DIV. 6	1903	182	2115	782	733	85	67	24	18	0
DIV. 7	333	12	3770	139	315	6	6	0	0	0
DIV. 8	515	152	4958	6365	467	291	12	24	0	0
DIV. 9	891	48	4564	909	497	24	133	6	30	6
TOTAL:	11013	642	42908	9625	5424	1012	1266	157	181	78

Desocupados que buscar trabajo por primera vez

Varones: 0

Mujeres: 0

TOTAL GENERAL: 72306

POBLACION MAYOR DE 14 AÑOS OCUPADA, DISCRIMINADA POR CATEGORIA DE OCUPACION,

RAMA DE ACTIVIDAD Y SEXO

RIO NEGRO

	EMPLAZADORES		TRABAJADORES REQUERIDOS		TRABAJADORES POR CUENTA PROPIA		TRABAJADORES FAMILIARES		SIN ESPECIFICAR OCUPACION	
	varones	mujeres	varones	mujeres	varones	mujeres	varones	mujeres	varones	mujeres
DIV. 0	5540	133	16572	830	2134	121	988	97	97	42
DIV. 1	145	6	467	18	6	0	0	0	0	6
DIV. 2Y3	1286	73	6255	467	770	473	48	6	0	0
DIV. 4	18	0	1182	6	42	0	0	0	0	0
DIV. 5	364	0	2491	24	442	0	12	0	0	0
DIV. 6	1897	182	2079	758	727	85	67	24	18	0
DIV. 7	327	12	3691	139	309	6	6	0	0	0
DIV. 8	509	152	4849	6262	455	285	12	24	0	0
DIV. 9	885	42	4128	770	497	24	133	6	24	6
TOTAL:	10971	600	41714	9274	5382	994	1266	157	139	54

TOTAL GENERAL: 70551

POBLACION MAYOR LE 14 AÑOS ECONOMICAMENTE ACTIVA, DISCRIMINADA POR CATEGORIA DE

OCUPACION, RAMA DE ACTIVIDAD Y SEXO:

SALTA

DIV.	EMPLEADORES		TRABAJADORES REMUNERADOS		TRABAJADORES POR CUENTA PROPIA		TRABAJADORES FAMILIARES		SIN ESPECIFICAR OCUPACION	
	varones	mujeres	varones	mujeres	varones	mujeres	varones	mujeres	varones	mujeres
DIV. 0	1592	49	28688	1616	7254	583	1738	680	729	267
DIV. 1	49	0	2053	73	12	0	12	0	36	0
DIV. 2 y 3	1531	109	19393	1276	2454	1313	133	303	461	303
DIV. 4	36	0	1227	36	24	0	0	0	0	0
DIV. 5	231	12	6768	134	875	12	12	0	292	0
DIV. 6	1944	340	4678	1373	2649	656	267	158	450	85
DIV. 7	182	0	6403	365	802	0	85	0	194	0
DIV. 8	328	146	9672	16574	911	729	24	12	158	279
DIV. 9	352	61	8032	1677	1130	255	328	753	632	401
TOTAL:	6245	717	86914	23124	16111	3548	2599	1906	2952	1335

Desocupados que buscan  
trabajo por primera vez

Varones: 292

Mujeres: 316

TOTAL GENERAL: 146059



POBLACION MAYOR DE 14 AÑOS OCUPADA, DISCRIMINADA POR CATEGORIA DE OCUPACION,

RAMA DE ACTIVIDAD Y SEXO

SALTA

	EMPLAZADORES		TRABAJADORES RECLUTADOS		TRABAJADORES POR CUENTA PROPIA		TRABAJADORES FAMILIARES		SIN ESPECIFICAR OCUPACION	
	varones	mujeres	varones	mujeres	varones	mujeres	varones	mujeres	varones	mujeres
DIV. 0	1592	49	28360	1519	7254	583	1725	680	729	219
DIV. 1	36	0	2041	49	12	0	12	0	36	6
DIV. 2/3	1519	109	19065	1179	2454	1300	133	303	449	303
DIV. 4	36	0	1227	36	24	0	0	0	0	0
DIV. 5	231	12	6659	122	875	12	12	0	279	0
DIV. 6	1944	340	4569	1288	2649	656	267	158	437	85
DIV. 7	182	0	6282	365	802	0	85	0	170	0
DIV. 8	328	146	9563	16221	911	729	24	12	158	279
DIV. 9	352	36	7023	984	1130	243	328	753	632	401
TOTAL:	6220	692	84789	21763	16111	3523	2586	1906	2890	1293

TOTAL GENERAL: 141773

POBLACION MAYOR DE 14 AÑOS ECONOMICAMENTE ACTIVA, DISCRIMINADA POR CATEGORIA DE

OCCUPACION, RAZA DE ACTIVIDAD Y SEXO:

SAN LUIS

	EMPLADADOS		TRABAJADORES REMUNERADOS		TRABAJADORES POR CUENTA PROPIA		TRABAJADORES FAMILIARES		SIN ESPECIFICAR OCUPACION	
	varones	mujeres	varones	mujeres	varones	mujeres	varones	mujeres	varones	mujeres
DIV. 0	1245	24	7122	287	3472	153	1031	146	183	43
DIV. 1	159	0	1965	31	183	0	37	6	24	0
DIV. 2 y 3	653	92	4919	1215	1062	732	104	24	30	85
DIV. 4	0	0	958	49	18	0	0	0	0	0
DIV. 5	183	0	3259	37	629	0	6	0	18	0
DIV. 6	1080	165	1733	690	1044	207	92	24	31	6
DIV. 7	122	6	4199	98	275	12	18	0	12	0
DIV. 8	122	85	5016	8281	275	360	24	18	12	18
DIV. 9	232	37	3894	970	1160	122	336	49	159	98
TOTAL:	3796	409	33065	11658	8118	1586	1648	267	469	250

Desocupados que buscan trabajo por primera vez

Varones: 49

Mujeres: 18

TOTAL GENERAL: 61333

POBLACION MAYOR DE 14 AÑOS OCUPADA, DISCRIMINADA POR CATEGORIA DE OCUPACION,

RAMA DE ACTIVIDAD Y SEXO

SAN LUIS

	EMPLAZADORES		TRABAJADORES REMUNERADOS		TRABAJADORES POR CUENTA PROPIA		TRABAJADORES FAMILIARES		SIN ESPECIFICAR OCUPACION	
	varones	mujeres	varones	mujeres	varones	mujeres	varones	mujeres	varones	mujeres
DIV. 0	1239	24	6951	281	3472	140	1031	146	171	24
DIV. 1	159	0	1898	31	183	0	37	6	24	0
DIV. 2y3	647	85	4833	1111	1062	726	104	24	24	73
DIV. 4	0	0	958	49	18	0	0	0	0	0
DIV. 5	183	0	3186	37	622	0	6	0	18	0
DIV. 6	1080	165	1690	647	1044	195	92	24	31	6
DIV. 7	116	6	4156	98	269	112	18	0	12	0
DIV. 8	116	85	4943	8037	275	360	24	18	12	18
DIV. 9	232	37	3479	543	1153	122	336	49	159	98
TOTAL:	3772	402	32094	10834	8098	1555	1648	267	451	219

TOTAL GENERAL: 59340



POBLACION MAYOR DE 14 AÑOS ECONOMICAMENTE ACTIVA, DISCRIMINADA POR CATEGORIA DE

OCUPACION, FORMA DE ACTIVIDAD Y SEXO:

Santa Cruz

	EMPLEADORES		TRABAJADORES REMUNERADOS		TRABAJADORES POR CUENTA PROPIA		TRABAJADORES FAMILIARES		SIN ESPECIFICAR OCUPACION	
	varones	mujeres	varones	mujeres	varones	mujeres	varones	mujeres	varones	mujeres
DIV. 0	873	89	5574	273	131	2	87	10	236	18
DIV. 1	16	0	6487	91	4	0	0	0	6	0
DIV. 2 y 3	261	15	1586	93	190	40	4	0	84	14
DIV. 4	0	0	263	8	2	0	0	0	0	0
DIV. 5	111	2	2230	18	190	4	0	0	63	2
DIV. 6	317	40	966	349	101	4	8	6	32	12
DIV. 7	162	0	1537	42	111	0	2	0	40	0
DIV. 8	198	42	2772	1661	75	40	0	8	30	26
DIV. 9	103	8	1091	158	69	6	4	0	107	22
TOTAL:	2041	197	22500	2693	873	96	105	24	598	94

Desocupados que buscan trabajo por primera vez

Varones: 12      Mujeres: 6

TOTAL GENERAL: 29.239

POBLACION MAYOR DE 14 ANOS OCUPADA, DISCRIMINADA POR CATEGORIA DE OCUPACION,

RAMA DE ACTIVIDAD Y SEXO

Santa Cruz

	EMPLAZADORES		TRABAJADORES REMUNERADOS		TRABAJADORES POR CUENTA PROPIA		TRABAJADORES FAMILIARES		SIN ESPECIFICAR OCUPACION	
	varones	mujeres	varones	mujeres	varones	mujeres	varones	mujeres	varones	mujeres
DIV. 0	873	89	5495	269	129	2	87	10	234	18
DIV. 1	14	0	6473	91	4	0	0	0	4	0
DIV. 2y3	259	16	1560	87	190	40	4	0	84	14
DIV. 4	0	0	261	8	2	0	0	0	0	0
DIV. 5	111	2	2212	18	186	4	0	0	63	2
DIV. 6	317	40	958	345	101	4	8	6	32	12
DIV. 7	162	0	1525	42	111	0	2	0	40	0
DIV. 8	198	42	2751	1546	75	40	0	8	30	24
DIV. 9	103	8	1012	115	69	6	4	0	107	22
TOTAL:	2037	197	22247	2621	857	96	105	24	594	92

TOTAL GENERAL: 28.880

POBLACION MAYOR LE 14 AÑOS ECONOMICAMENTE ACTIVA, DISCRIMINADA POR CATEGORIA DE

OCUPACION, RAZA DE ACTIVIDAD Y SEXO:

Santa Fe

	EMPLEADORES		TRABAJADORES REMUNERADOS		TRABAJADORES POR CUENTA PROPIA		TRABAJADORES FAMILIARES		SIN ESPECIFICAR OCUPACION	
	varones	mujeres	varones	mujeres	varones	mujeres	varones	mujeres	varones	mujeres
DIV. 0	49641	1168	60793	4268	24800	1731	16909	3462	7810	1007
DIV. 1	121	0	322	0	121	0	0	0	0	0
DIV. 2/3	21096	1691	105200	15379	9220	6241	524	362	1973	2576
DIV. 4	40	0	6281	121	161	0	0	0	40	0
DIV. 5	5113	121	24156	242	4227	0	121	0	886	0
DIV. 6	23874	2979	30920	9542	10347	1047	1409	403	2536	201
DIV. 7	4348	0	38207	2375	3261	0	40	0	564	0
DIV. 8	6603	1449	46500	58216	5395	3623	81	201	765	604
DIV. 9	5677	282	39495	8253	4429	564	805	242	6361	1932
TOTAL:	116513	7690	351874	99396	61961	13206	19889	4670	20935	6320

Desocupados que buscan trabajo por primera vez

Varones: 403

Mujeres: 242

TOTAL GENERAL: 702.099



POBLACION MAYOR DE 14 AÑOS OCUPADA, DISCRIMINADA POR CATEGORIA DE OCUPACION,

RAMA DE ACTIVIDAD Y SEXO

Santa Fe

	EMPLAZADORES		TRABAJADORES REMUNERADOS		TRABAJADORES POR CUENTA PROPIA		TRABAJADORES FAMILIARES		SIN ESPECIFICAR OCUPACION	
	varones	mujeres	varones	mujeres	varones	mujeres	varones	mujeres	varones	mujeres
DIV. 0	49601	1168	58941	4026	21800	1731	16909	3462	7770	644
DIV. 1	121	0	322	0	121	0	0	0	0	0
DIV. 2Y3	21096	1651	103630	15057	9220	6241	524	362	1973	2496
DIV. 4	40	0	6240	121	161	0	0	0	40	0
DIV. 5	5113	121	23552	242	4227	0	121	0	886	0
DIV. 6	23834	2972	30316	9179	10307	1047	1409	403	2456	201
DIV. 7	4348	0	37724	2295	3261	0	40	0	523	0
DIV. 8	6562	1449	45615	56525	5395	3583	81	201	765	564
DIV. 9	5677	242	35026	5435	4429	564	805	242	6361	1932
TOTAL:	116392	7610	341366	92880	61921	13166	19889	4670	20774	5837

TOTAL GENERAL: 684.505

POBLACION MAYOR DE 14 AÑOS ECONOMICAMENTE ACTIVA, DISCRIMINADA POR CATEGORIA DE

OCUPACION, RAZA DE ACTIVIDAD Y SEXO:

San Juan

	EMPLADADORES		TRABAJADORES REMUNERADOS		TRABAJADORES POR CUENTA PROPIA		TRABAJADORES FAMILIARES		SIN ESPECIFICAR OCUPACION	
	varones	mujeres	varones	mujeres	varones	mujeres	varones	mujeres	varones	mujeres
DIV. 0	5283	51	27468	1748	5344	91	1647	505	91	71
DIV. 1	101	10	1808	51	232	10	10	0	20	0
DIV. 2y3	1515	30	10113	1232	2445	1333	80	10	152	131
DIV. 4	0	0	1142	20	30	0	0	0	10	0
DIV. 5	323	0	6425	30	1758	10	51	0	111	0
DIV. 6	2313	162	4788	1717	3142	172	172	71	101	0
DIV. 7	283	10	2667	61	525	0	40	0	20	0
DIV. 8	313	111	9971	13497	879	424	20	0	30	10
DIV. 9	273	0	3324	1505	748	81	61	20	263	212
TOTAL:	10404	374	67706	19861	15103	2121	2081	606	798	424

Desocupados que buscan trabajo por primera vez

Varones: 354

Mujeres: 253

TOTAL GENERAL: 120.085

POBLACION MAYOR DE 14 AÑOS OCUPADA, DISCRIMINADA POR CATEGORIA DE OCUPACION,

RAMA DE ACTIVIDAD Y SEXO

San Juan

	EMPLEADORES		TRABAJADORES REMUNERADOS		TRABAJADORES POR CUENTA PROPIA		TRABAJADORES FAMILIARES		SIN ESPECIFICAR OCUPACION	
	varones	mujeres	varones	mujeres	varones	mujeres	varones	mujeres	varones	mujeres
DIV. 0	5283	51	26731	1677	5334	91	1637	505	81	30
DIV. 1	101	10	1788	51	232	10	10	0	0	0
DIV. 2+3	1515	30	9688	1030	2415	1313	80	10	152	81
DIV. 4	0	0	1091	20	30	0	0	0	10	0
DIV. 5	323	0	5900	30	1717	10	51	0	71	0
DIV. 6	2313	162	4576	1586	3091	172	172	71	101	0
DIV. 7	283	10	2627	51	525	0	40	0	20	0
DIV. 8	313	111	9840	13032	879	424	20	0	30	10
DIV. 9	273	0	2324	657	737	81	61	20	263	192
TOTAL:	10404	374	64565	18134	14960	2101	2071	606	728	313

TOTAL GENERAL: 114.256



POBLACION MAYOR DE 14 AÑOS ECONOMICAMENTE ACTIVA, DISCRIMINADA POR CATEGORIA DE

OCUPACION, RAMA DE ACTIVIDAD Y SEXO:

Santiago del Estero

	EMPLEADORES		TRABAJADORES REMUNERADOS		TRABAJADORES POR CUENTA PROPIA		TRABAJADORES FAMILIARES		SIN ESPECIFICAR OCUPACION	
	varones	mujeres	varones	mujeres	varones	mujeres	varones	mujeres	varones	mujeres
DIV. 0	3118	76	16413	502	15926	821	6328	806	1110	61
DIV. 1	0	0	730	30	15	0	0	0	0	0
DIV. 2y3	1308	91	22284	1186	3331	3072	426	167	304	259
DIV. 4	0	0	1719	0	0	0	0	0	15	0
DIV. 5	152	0	5202	106	669	0	30	0	76	0
DIV. 6	2373	441	3179	897	3270	867	532	167	183	106
DIV. 7	183	0	7317	228	456	0	15	0	46	0
DIV. 8	365	76	9811	16808	624	532	0	76	91	213
DIV. 9	183	0	7164	2114	1506	198	578	30	578	137
TOTAL:	7682	684	73819	21871	25797	5490	7909	1246	2403	776

Desocupados que buscan trabajo por primera vez

Varones: 624

Mujeres: 106

TOTAL GENERAL: 148.407

POBLACION MAYOR DE 14 AÑOS OCUPADA, DISCRIMINADA POR CATEGORIA DE OCUPACION,

RAMA DE ACTIVIDAD Y SEXO

Santiago del Estero

	EMPLAZADORES		TRABAJADORES RELUERADOS		TRABAJADORES POR CUENTA PROPIA		TRABAJADORES FAMILIARES		SIN ESPECIFICAR OCUPACION	
	varones	mujeres	varones	mujeres	varones	mujeres	varones	mujeres	varones	mujeres
DIV. 0	3118	76	15226	456	15850	821	6328	806	1080	46
DIV. 1	0	0	715	0	15	0	0	0	0	0
DIV. 2/3	1308	91	21402	1020	3331	3072	426	167	258	259
DIV. 4	0	0	1643	0	0	0	0	0	15	0
DIV. 5	152	0	4776	91	639	0	30	0	46	0
DIV. 6	2373	441	2890	837	3255	867	532	167	183	106
DIV. 7	183	0	7225	228	456	0	15	0	46	0
DIV. 8	365	76	9522	15941	624	532	0	76	76	198
DIV. 9	183	0	4700	532	1506	198	578	30	563	137
TOTAL:	7682	684	68099	19105	25676	5490	7909	1246	2267	746

TOTAL GENERAL: 138.904

POBLACION MAYOR LE 14 AÑOS ECONOMICAMENTE ACTIVA, DISCRIMINADA POR CATEGORIA DE

OCUPACION, FORMA DE ACTIVIDAD Y SEXO:

Tucumán

	EMPLEADORES		TRABAJADORES REMUNERADOS		TRABAJADORES POR CUENTA PROPIA		TRABAJADORES FAMILIARES		SIN ESPECIFICAR OCUPACION	
	varones	mujeres	varones	mujeres	varones	mujeres	varones	mujeres	varones	mujeres
DIV. 0	3457	73	58033	3676	9348	292	6280	1144	852	24
DIV. 1	0	0	146	0	0	0	0	0	0	0
DIV. 2 y 3	1801	389	35418	3408	4211	3091	292	170	438	706
DIV. 4	24	0	2970	73	73	0	0	0	24	24
DIV. 5	341	0	6986	122	1558	24	24	0	195	0
DIV. 6	4090	536	9664	3457	7278	755	949	219	243	97
DIV. 7	682	0	12975	633	1095	0	49	0	268	0
DIV. 8	511	292	16869	30258	1193	1388	73	49	97	195
DIV. 9	633	122	13023	2288	1850	389	974	0	779	560
TOTAL:	11539	1412	156084	43915	26606	5939	8641	1582	2896	1606

Desocupados que buscan trabajo por primera vez

Varones: 1485

Mujeres: 1193

TOTAL GENERAL: 262.898



POBLACION MAYOR DE 14 AÑOS OCUPADA, DISCRIMINADA POR CATEGORIA DE OCUPACION,

RAMA DE ACTIVIDAD Y SEXO

Tucumán

	EMPLAZADORES		TRABAJADORES REMUNERADOS		TRABAJADORES POR CUENTA PROPIA		TRABAJADORES FAMILIARES		SIN ESPECIFICAR OCUPACION	
	varones	mujeres	varones	mujeres	varones	mujeres	varones	mujeres	varones	mujeres
DIV. 0	3457	73	57716	3627	9299	292	6280	1144	828	0
DIV. 1	0	0	146	0	0	0	0	0	0	0
DIV. 2y3	1801	389	34615	3140	4187	3091	292	170	414	657
DIV. 4	24	0	2945	73	73	0	0	0	24	24
DIV. 5	341	0	6670	122	1558	24	24	0	170	0
DIV. 6	4065	536	9445	3286	7205	755	949	219	219	73
DIV. 7	657	0	12804	609	1071	0	49	0	268	0
DIV. 8	511	292	16675	29138	1193	1388	73	49	73	195
DIV. 9	633	122	11246	1047	1850	365	974	0	755	560
TOTAL:	11489	1412	152262	41042	26436	5915	8641	1582	2751	1509

TOTAL GENERAL: 253.039