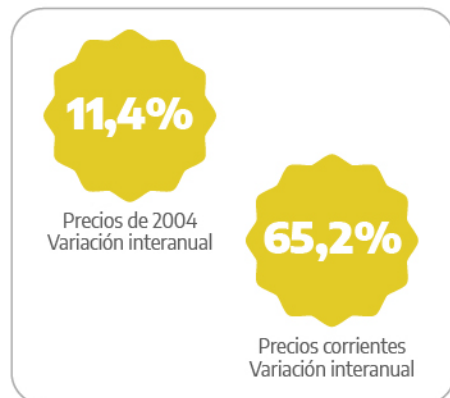
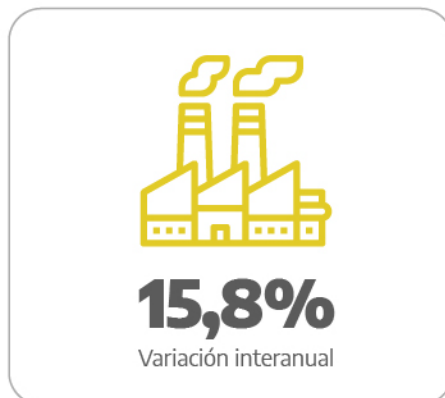


# ECONOMÍA | PROVINCIA DE BUENOS AIRES

## PRODUCTO BRUTO GEOGRÁFICO AÑO 2021



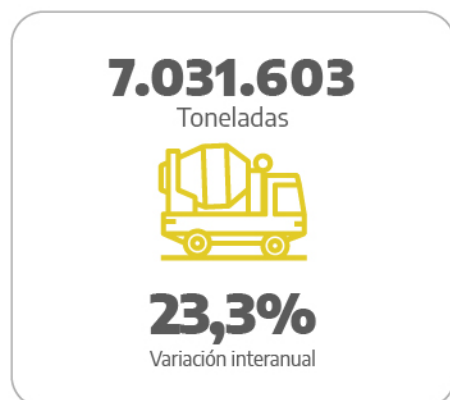
## ACTIVIDAD INDUSTRIAL AÑO 2021



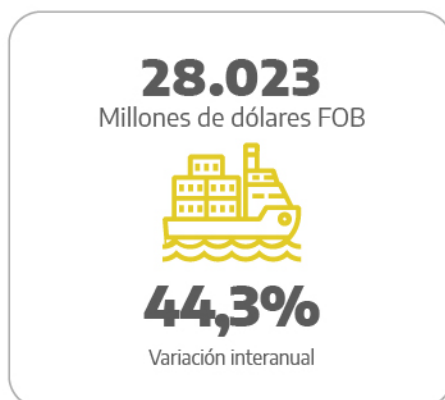
## PRODUCCIÓN DE VEHÍCULOS AÑO 2021



## PRODUCCIÓN DE CEMENTO AÑO 2021



## EXPORTACIONES AÑO 2021



## VENTA EN SUPERMERCADOS AÑO 2021



## ACTIVIDAD AGROPECUARIA

CULTIVOS

### SOJA Campaña 21/22



**13,5** Millones de toneladas

**0,0%** Variación campaña previa  
al 31 de diciembre de 2021

### GIRASOL Campaña 21/22



**2,3** Millones de toneladas

**2,6%** Variación campaña previa  
al 31 de diciembre de 2021

### TRIGO Campaña 21/22



**9,7** Millones de toneladas

**-7,6%** Variación campaña previa  
al 31 de marzo de 2022

### MAÍZ Campaña 21/22



**16,2** Millones de toneladas

**0,7%** Variación campaña previa  
al 31 de marzo de 2022

EXISTENCIAS  
GANADERAS

### BOVINO Año 2021



**20,1** Millones de cabezas

**-1,6%** Variación interanual

### OVINO Año 2021



**1,9** Millones de cabezas

**-4,8%** Variación interanual

### PORCINO Año 2021



**1,3** Millones de cabezas

**2,1%** Variación interanual